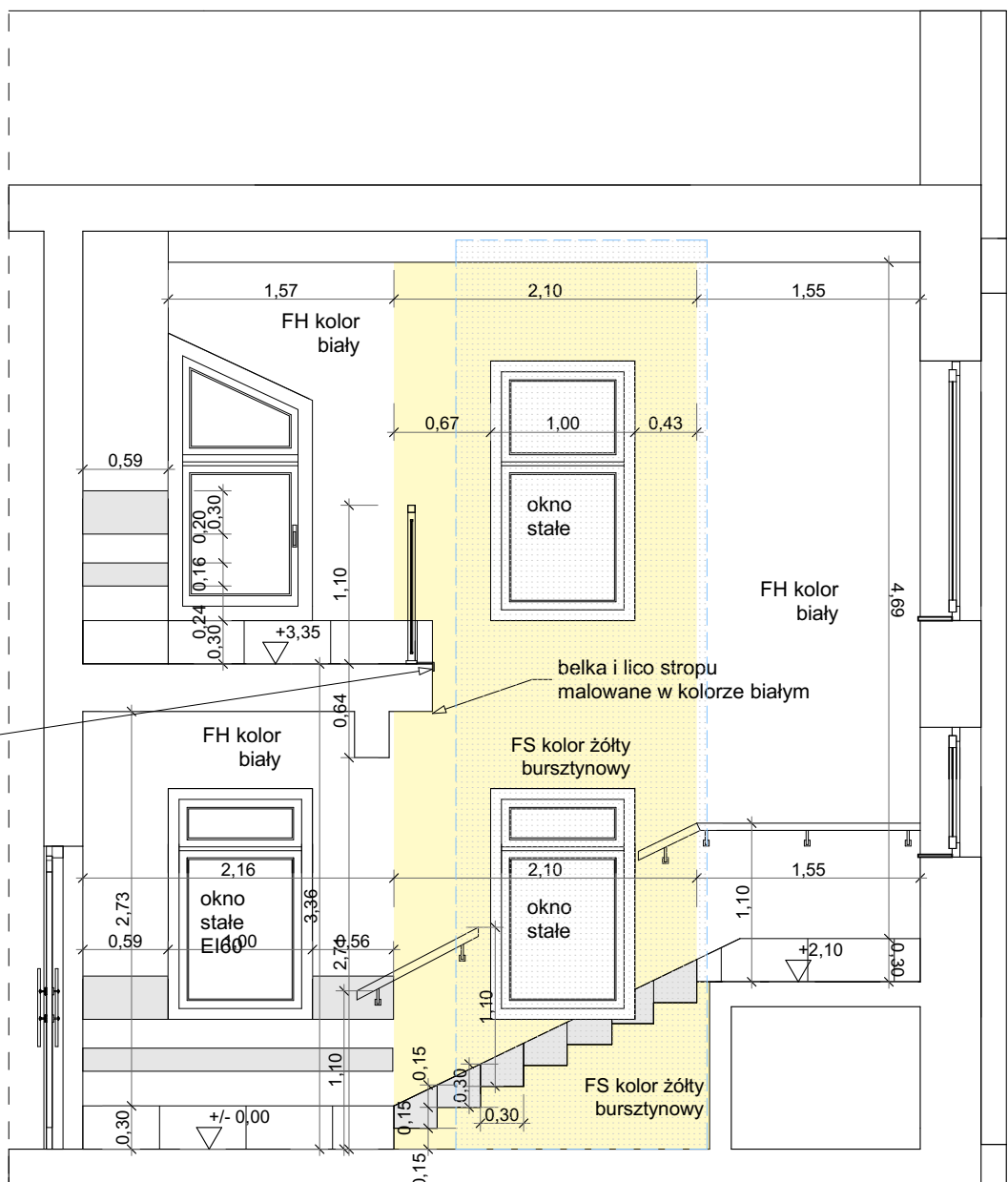
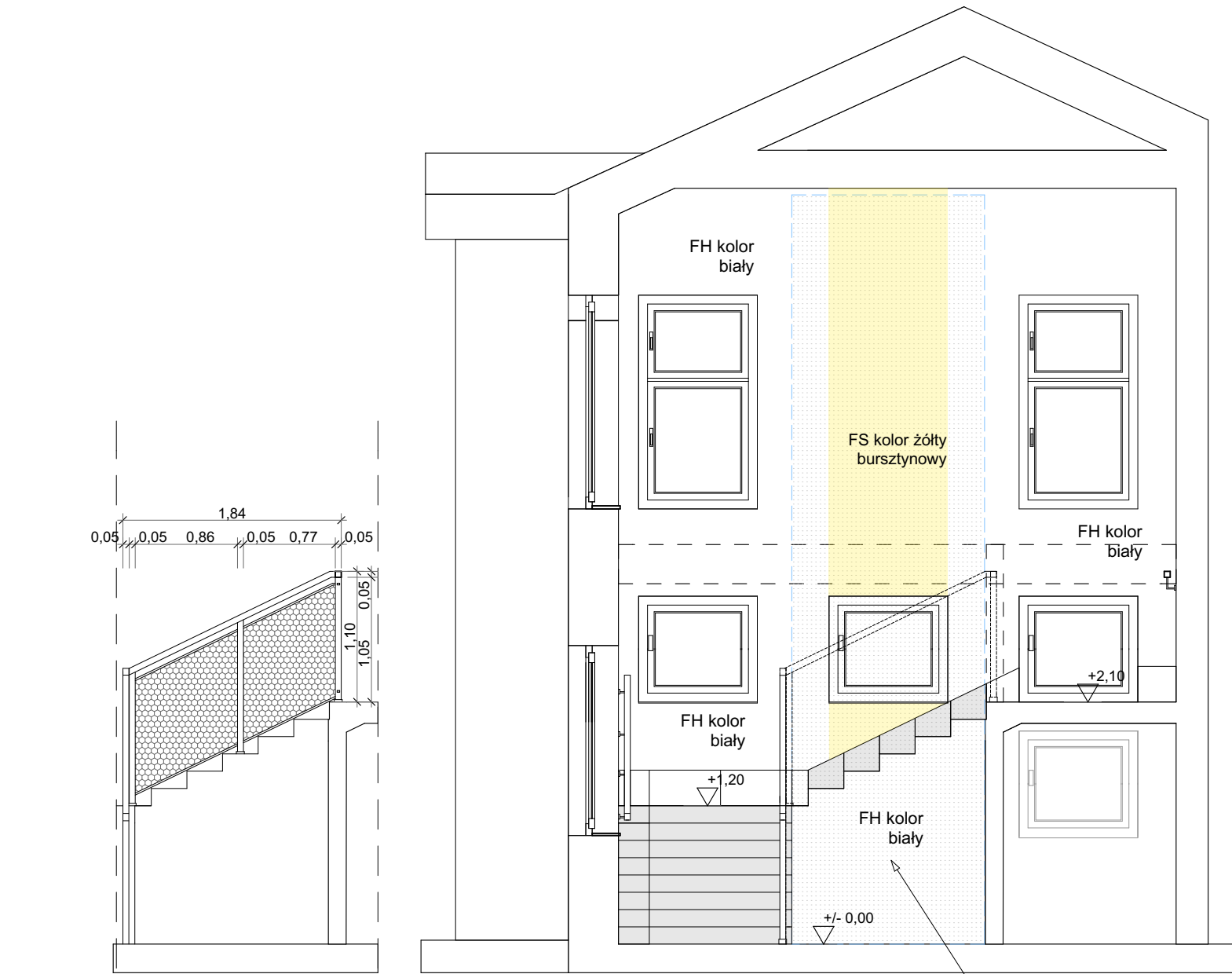


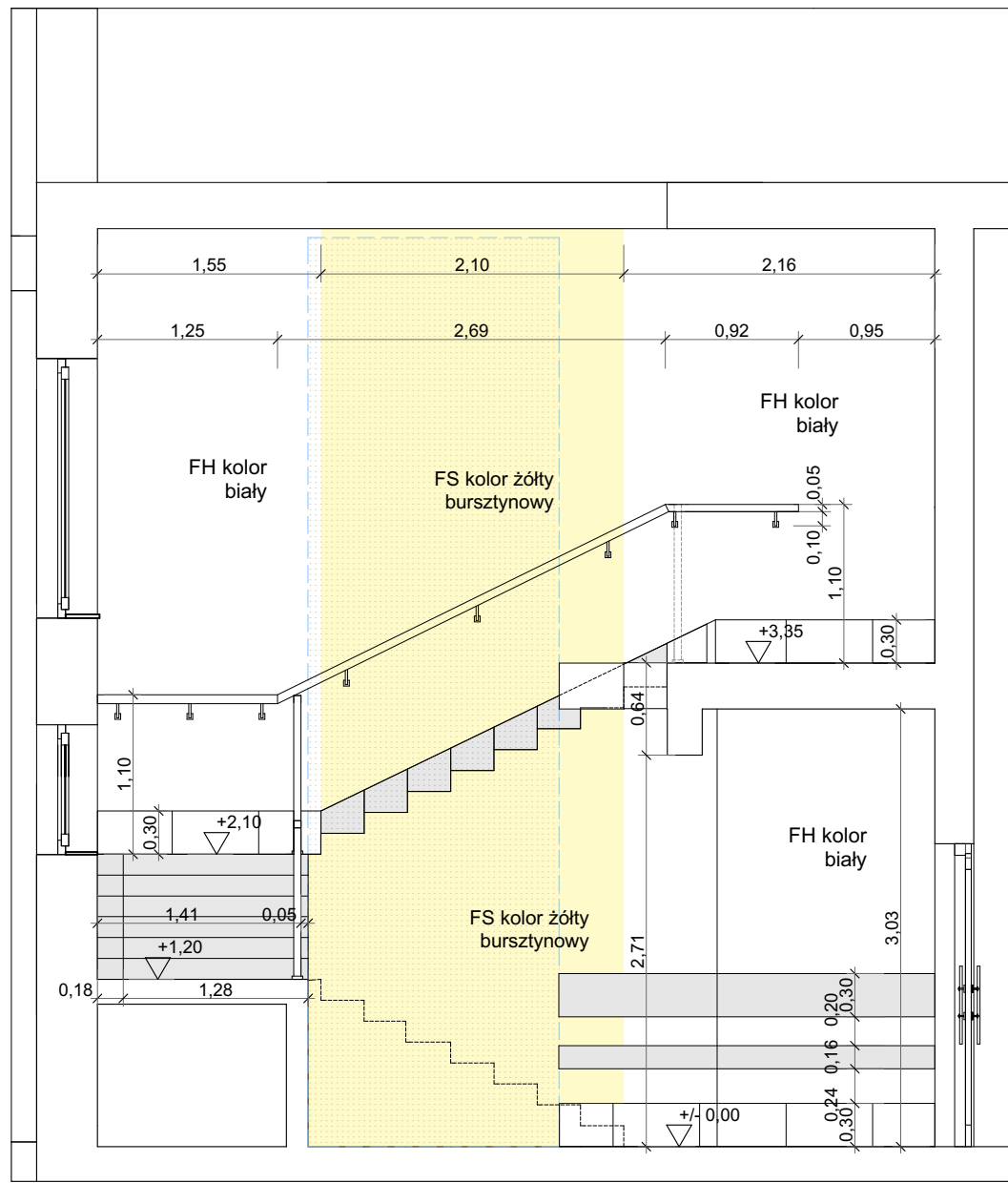
ściana A



ściana B



ściana C



ściana D

OZNACZENIA :  
UWAGA ! ILUSTRACJE TO POKAZANIE REFERENCYJNIE DOBRANYCH DO WNĘTRZA URZĄDZEŃ I MATERIAŁÓW , WSKAZANIE RODZAJU STYLISTYKI ELEMENTÓW, WYGŁADU, PARAMETRÓW TECHNICZNYCH, KOLORÓW, DO KTÓRYCH ODNOŚI SIĘ RÓWNOWAŻNOŚĆ PARAMETRÓW \*

plytka gresowa format 59,8x59,8cm, gr. 8,0mm, barwiona w masie o powierzchni matowej, ścieralność wgłębną < 110 mm<sup>3</sup> antypoślizgowość R10B, rektyfikowana, mrozoodporna, o zarysowanej nieregularnej strukturze powierzchni, kolor jasny szary - Grey jak np. referencyjnie dobrana płytki serii Industrio Grey - Tubądzin lub innego producenta o parametrach\* równoważnych lub lepszych niż referencyjne kolor fugi jano szary dostosowany do koloru płytki

plytka gresowa format 59,8x59,8cm, gr. 8,0mm, barwiona w masie o powierzchni matowej, ścieralność wgłębną < 110 mm<sup>3</sup> antypoślizgowość R10B, rektyfikowana, mrozoodporna, o zarysowanej nieregularnej strukturze powierzchni, kolor grafitowy - Graphite jak np. referencyjnie dobrana płytki serii Industrio Graphite - Tubądzin lub innego producenta o parametrach\* równoważnych lub lepszych niż referencyjne kolor fugi jasny szary dostosowany do koloru płytki Grey

ściana tynkowana, malowana w kolorze białym farbą higieniczną, wodorozpuszczalną, z dodatkiem elektrolitu, antyleśniąową o właściwościach paroprzepuszczalnych,bezzapachową, wolną od biocydów, metali ciężkich i azoli , farbą z atestem higienicznym

sufit tynkowany lub z płyty gipsos-kartonowej, malowany w kolorze białym farbą higieniczną, wodorozpuszczalną, z dodatkiem elektrolitu, antyleśniąową o właściwościach paroprzepuszczalnych,bezzapachową, wolną od biocydów, metali ciężkich i azoli , farbą z atestem higienicznym

ściana tynkowana, malowana farbą ceramiczną w kolorze jak np. referencyjny\* kolor świetlisty bursztyn FWC14 Greinplast, wodorozpuszczalną, farbą z atestem higienicznym, lub innego producenta o parametrach równoważnych lub lepszych

ściana tynkowana, malowana farbą ceramiczną w kolorze jak np. referencyjny\* kolor kaszmirowa szarość FWC48 Greinplast, wodorozpuszczalną, farbą z atestem higienicznym, lub innego producenta o parametrach równoważnych lub lepszych

odbojnicza samoprzylepna, elastyczna z tworzywa sztucznego (akramit) o wysokości 30 cm i 16 cm w kolorze żółtym i szarym Piasek morski 12 NCS S 1010-Y30R Wieczorna mgła 52 NCS S 3500-N kolory podane jako referencyjne od Acramit Optima lub innego producenta o parametrach równoważnych lub lepszych

\* parametry równoważne lub lepsze niż referencyjne dotyczą : wymiaru, grubości, koloru, rodzaju nawierzchni , wyglądu - np.monokolor płytek

UWAGA - płytki podłogowe wyprowadzone na ścianę na wysokość płytki, układać tak aby fugi płytek na ścianie były zgodne z fugami na posadzce

balustrada wewnętrzna - elementy wykonane z czarnej stali , lakierowanej proszkowo w kolorze białym - pochwyt i słupki oraz rama, wypełnienie ramy blacha perforowana w kolorze białym blacha perforowana otwory cylindryczne w układzie prostym, otwór o średnicy 10,0mm w rozstawie 20,78mm, prześwit 18,25% pochwyt z profilu 5,0x5,0cm słupki z profilu 5,0x5,0cm Uwaga - dokładne wymiary warsztatowe balustrady należy sporządzić po wykonaniu schodów i sprawdzeniu ich wymiarów z uwzględnieniem procesów technologicznych

poręczce ściennie - z profili stalowych malowanych proszkowo w kolorze białym ( wszystkie elementy), poręczce mocowane na uchwytych kotwicznych w ścianie, połączenie uchwyty ze ścianą maskowane rozetą profil pchwyty o wym 5,0x5,0cm

Uwaga : pochwyt poręczki przysięcnych powinny znajdować się w odległości 5,0cm w linii prostej od ściany a pochwyt balustrad w odległości 5,0cm, w linii prostej od zewnętrznej krawędzi schodów. Górna powierzchnia pochwytów powinna znajdować się na wysokości 1,10m ponad powierzchnią poziomą posadzki (stopnia, spoczniaka)

obrys obudowy "windy" podnośnika dźwigowego

punkt, od którego należy rozpocząć układanie płytek - początek ułożenia i wyznaczenie kierunków układania

|   |  |  |        |
|---|--|--|--------|
| OBIEKT  | BUDYNEK ŻŁÓBKÓW  | TYTUŁ PROJEKTU:  |        |
| LOKALIZACJA   | ul. Długa, Wrocław, dz nr 994 i 1000 , obręb Wrocław, Gmina Miejsce Piastowe | BUDYNEK ŻŁÓBKÓW GMINNEGO (dla 48 dzieci) Z INFRASTRUKTURĄ TOWARZYSZĄCĄ |        |
| INWESTOR  | GINA MIEJSCE PIASTOWE  |  |        |
| BRANŻA  | ARCHITEKTURA   |  |        |
| STADIUM   | PROJEKT ARCHITEKTONICZNY WYKONAWCZY  |  |        |
| NAZWA RYS   | ROZWIĘNIĘCIE ŚCIAN POM. 02 KLATKA SCHODOWA                                   | data   | podpis |
| projektant : mgr inż.arch. Magdalena Krężalek-Łojek nr upraw. Rz/ A-12/11 |  | 29.02.2024r  |        |
| SKALA 1:50  | wszelkie prawa autorskie zastrzeżone   | NR RYS   | 23AW   |

UWAGA ! WYKONAWCA ZOBOWIĄZANY JEST DO DOKONANIA UZGODNIEŃ I UZYSKANIA AKCEPTACJI PROJEKTANTA I PRZEDSTAWICIELA INWESTORA DLA WSZYSTKICH MATERIAŁÓW WYKOŃCZENIOWYCH I WYPOSAŻENIA WNĘTRZA PRZED ICH ZAMÓWIENIEM I WBUDOWANIEM. POMINIĘCIE POWYŻSZEJ AKCEPTACJI STANOWIĆ BĘDZIE NARUSZENIE Art 16 i Art 49.ust 2 USTAWY z dnia 4 lutego 1994r O PRAWIE AUTORSKIM I PRAWACH POKREWNYCH ( DZ.U. 2022 poz. 2509)