




Dostępny samorząd - granty

Zakup i dostawa wyposażenia w celu zapewnienia dostępności architektonicznej oraz informacyjno-komunikacyjnej dla osób ze szczególnymi potrzebami w budynku Urzędu Gminy i Miasta w Węglińcu w ramach projektu pn: „Gmina Węglińiec - samorząd dostępny dla osób ze szczególnymi potrzebami” na który uzyskano wsparcie w naborze wniosków Dostępny samorząd – granty realizowanego przez Państwowy Fundusz Rehabilitacji Osób Niepełnosprawnych w ramach Działania 2.18. Programu Operacyjnego Wiedza Edukacja Rozwój 2014-2020, współfinansowanego ze środków Europejskiego Funduszu Społecznego

Lp.	Wyszczególnienie	j.m.	Ilość	Opis
1.	Plan tyflograficzny	szt.	3	Zakres zamówienia – zaprojektowanie i wykonanie oraz dostawa planów tyflograficznych Specyfikacja: - warstwa główna wykonana z transparentnego tworzywa sztucznego, od spodu naniesiony wydruk kolorowy z informacją dla osób widzących, - format: dostosowany do wielkości i skomplikowania przedstawianego obiektu na stronę wierzchnią naniesione wypukłe informacje wykonane z kolorowych tworzyw sztucznych, - czytelna i kontrastowa grafika <u>Plan powinien zawierać:</u> - kolorystyczny schemat funkcjonalno-przestrzenny (oznakowanie głównych przestrzeni obsługi interesantów), - przebieg tras dotykowych, - opisy w alfabecie Braille`a (standard Marburg Medium) muszą być wykonane z transparentnych i kolorowych kulek wpuszczonych w powierzchnię tworzywa sztucznego, co zapewni wieloletnią trwałość,

				<p>- dołączony beacon ułatwiający lokalizację planu współpracujący z ogólnodostępną bezpłatną aplikacją YourWay dedykowaną do przekazywania informacji dla osób ze szczególnymi potrzebami</p> <p>-legenda opisującą wszystkie wykorzystane symbole oraz oznaczenia kolorystyczne,</p> <p>-oznaczenie miejsca lokalizacji osoby czytającej tzw. „jesteś tutaj” zaznaczony w sposób czytelny</p> <p>- montaż na ścianie,</p> <p>Rozmieszczenie pomieszczeń do oznakowania na planie w załączeniu do opisu przedmiotu zamówienia</p> <p>Przykład – obraz ma charakter poglądowy</p> 
2.	System wzywania pomocy - call-hear	kpl.	1	<p>System składa się z jednostki alarmującej - nadajnika, odbiornika wewnętrznego i przekaźnika - duplikatora zasięgu. Jednostka alarmująca, nadajnik, aktywowany jest ręcznie po naciśnięciu przycisku. Po aktywowaniu nadajnik wysyła sygnał do odbiornika wewnętrznego. Może to być dźwięk, migające światła lub oba te sygnały na raz.</p> <p>W skład systemu wchodzi:</p> <ol style="list-style-type: none"> 1) gong alarmowy 2) 3 aktywatorów: <ul style="list-style-type: none"> - 2 panele z przyciskiem zainstalowane przed wejściem głównym do budynku i przed wejściem do platformy dla OzN - 1 aktywator sznurowy zamontowany w toalecie dla OzN zamontowany na wysokości maks. 40 cm od poziomu posadzki; <p><u>Specyfikacja:</u></p>

			<p>- bezprzewodowe połączenie jednostki wewnętrznej z jednostką zewnętrzną, możliwość umieszczenia jednostki zewnętrznej i wewnętrznej w odległości: wewnątrz do 30 metrów, na otwartej przestrzeni do 60 m od siebie,- urządzenie zewnętrzne po naciśnięciu przycisku aktywuje urządzenie wewnętrzne,</p> <p>- uruchamianie urządzeń alarmowych w toalecie nie powinno wymagać siły przekraczającej 30 N.</p> <p>Przykład:</p> <div style="text-align: center;">  </div>
3.	Kątnik schodowy zewnętrzny	szt.	<p>6</p> <p>profil z włókna szklanego, wymiary: 55x55 mm, profil ograniczający potknięcia, kolorystyka – ciemny brąz, ilość stopni – 6,</p> <p>Długości kątnika: 2x270 cm; 2x330 cm 2x 372 cm,</p> <p>montaż do schodów betonowych zewnętrznych</p> <p>Wejście do budynku:</p> <div style="text-align: center;">  </div> <p>Przykład:</p>



4. Nakładka brajlowska na poręcze schodowe drewniane

szt.

16

Specyfikacja:
 - stal nierdzewna gat. 304
 - wykończenie: mat, szlifowana powierzchnia, zatępione ostre krawędzie oraz - zaokrąglone narożniki,
 - tłoczone pismo Braille'a (standard Marburg Medium),
 - nakładka dopasowana do poręczy,
 - nakładka montowana wkrętami do drewnianych poręczy

Klatka przy podnośniku	II klatka schodowa
<- Wyjście	Wyjście - >
Urząd Gminy i Miasta w Węglińcu ->	<- Urząd Gminy i Miasta w Węglińcu
Parter	Parter
Parter	Parter
I piętro	I piętro
I piętro	I piętro
II piętro	II piętro
Stera niedostępna	Stera niedostępna

Montaż nakładek pod nadzorem specjalista w zakresie tyflografiki w celu uniknięcia montażu napisów „do góry nogami”,



Przykład:

5. Tabliczka brajlowska

szt.

32

Specyfikacja:

- materiał - anodowane aluminium,
 - tłoczone pismo Braille'a (standard Marburg Medium),
 - rozmiar dopasowany do wielkości informacji
 - grubość tabliczek do 1,0 mm,
 - zastosowanie - oznakowanie drzwi do pomieszczeń (tabliczki z brajlem),
 - wykończenie: zatępione ostre krawędzie oraz zaokrąglone narożniki,
- Tabliczki informujące o funkcji pomieszczenia, będą przyklejane do drzwi – 10 cm nad klamką, przyklejane do drzwi.

Przykład:



Treść tabliczek:

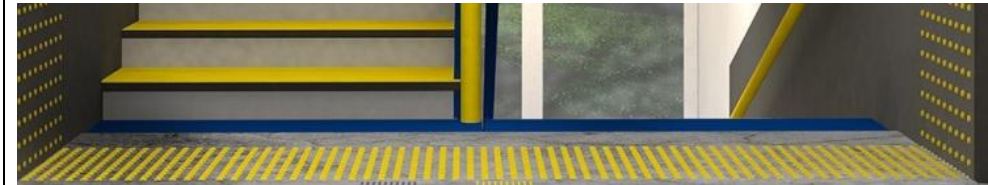
nr pokoju	informacja
1	Bank
2	Biuro obsługi interesanta
3	Podatki
4	Finanse
5	Główna Księgowa
6	Nieruchomości Ochrona środowiska
7	Kotłownia
8	Kierownik wydziału inwestycji

					<table border="1"> <tr><td>9</td><td>Inwestycje</td></tr> <tr><td>10</td><td>Gospodarka Odpadami</td></tr> <tr><td>11</td><td>Czynsze</td></tr> <tr><td>bez nr</td><td>WC dla OzN</td></tr> <tr><td>12</td><td>Ewidencja ludności</td></tr> <tr><td>13</td><td>USC</td></tr> <tr><td>14</td><td>SALA ŚLUBÓW</td></tr> <tr><td>15</td><td>Archiwum</td></tr> <tr><td>16</td><td>Skarbnik</td></tr> <tr><td>17</td><td>Kierownik Wydziału Usług Wspólnych</td></tr> <tr><td>18</td><td>Zamówienia publiczne</td></tr> <tr><td>19</td><td>Oświata</td></tr> <tr><td>20</td><td>CUW</td></tr> <tr><td>bez nr</td><td>WC damski</td></tr> <tr><td>bez nr</td><td>WC męski</td></tr> <tr><td>bez nr</td><td>WC damski</td></tr> <tr><td>bez nr</td><td>WC męski</td></tr> <tr><td>23</td><td>Sekretariat, Burmistrz, Sekretarz</td></tr> <tr><td>24</td><td>Rada Miejska</td></tr> <tr><td>25</td><td>Sala narad</td></tr> <tr><td>25</td><td>Sala narad</td></tr> <tr><td>26</td><td>Pokój socjalny</td></tr> <tr><td>27</td><td>Radca Prawny</td></tr> <tr><td>28</td><td>Kierownik Wydziału Infrastruktury Komunalnej</td></tr> </table>	9	Inwestycje	10	Gospodarka Odpadami	11	Czynsze	bez nr	WC dla OzN	12	Ewidencja ludności	13	USC	14	SALA ŚLUBÓW	15	Archiwum	16	Skarbnik	17	Kierownik Wydziału Usług Wspólnych	18	Zamówienia publiczne	19	Oświata	20	CUW	bez nr	WC damski	bez nr	WC męski	bez nr	WC damski	bez nr	WC męski	23	Sekretariat, Burmistrz, Sekretarz	24	Rada Miejska	25	Sala narad	25	Sala narad	26	Pokój socjalny	27	Radca Prawny	28	Kierownik Wydziału Infrastruktury Komunalnej	
9	Inwestycje																																																					
10	Gospodarka Odpadami																																																					
11	Czynsze																																																					
bez nr	WC dla OzN																																																					
12	Ewidencja ludności																																																					
13	USC																																																					
14	SALA ŚLUBÓW																																																					
15	Archiwum																																																					
16	Skarbnik																																																					
17	Kierownik Wydziału Usług Wspólnych																																																					
18	Zamówienia publiczne																																																					
19	Oświata																																																					
20	CUW																																																					
bez nr	WC damski																																																					
bez nr	WC męski																																																					
bez nr	WC damski																																																					
bez nr	WC męski																																																					
23	Sekretariat, Burmistrz, Sekretarz																																																					
24	Rada Miejska																																																					
25	Sala narad																																																					
25	Sala narad																																																					
26	Pokój socjalny																																																					
27	Radca Prawny																																																					
28	Kierownik Wydziału Infrastruktury Komunalnej																																																					
6.	Pas uwagi wewnętrzny przed ciągami schodów	szt.	12	<p>Pas uwagi o szerokości 40 cm należy wykonać w odległości 50 cm przed krawędzią pierwszego stopnia schodów na całej szerokości schodów .</p> <p>Specyfikacja:</p> <ul style="list-style-type: none"> - samoprzylepne, - szerokość - 40 cm, długość – 240 cm (szerokość spocznika między ciągami schodów) - fakturowe oznaczenia poziome, - wykonane z wielowarstwowego tworzywa M-PVC-P, - kolor grafit lub czarny (podłoga – wykładzina PCV kolor jasnoszary) 																																																		

Klatka schodowa w urzędzie:






Przykład – zdjęcie poglądowe – montaż pola uwagi tylko na podłodze



lub z płytek

7.	Biurko z regulowaną wysokością	szt.	1	<p>Biurko z regulowaną wysokością do Biura Obsługi Interesanta - elektrycznie regulowana wysokość blatu w zakresie min. 70 do 1230 mm, pamięć min 3 pozycji wysokości w celu dostosowania do indywidualnych potrzeb OzN.</p> <p>Specyfikacja</p> <ul style="list-style-type: none">- przepusty na kabel- zintegrowana listwa zasilająca- pełny blat laminowany o grubości min. 3 cm.- wymiary: dł. od 110 do 140 cm; szer. min. 65 cm.- gniazdo meblowe: min. dwa gniazda 230V, jedno gniazdo USB i jedno gniazdo
----	--------------------------------	------	---	---

				<p>USB-C. - kolor – ciemny brąz lub jak na przykładzie. Przykład:</p> 
8.	Przewijak naścienny pionowy	szt.	1	<p>Przewijak dziecięcy pionowy montowany na ścianie - powierzchnia użytkowa powinna mieć co najmniej 50 cm szerokości i 70 cm długości, - zaprojektowany tak, by nie dopuścić do przypadkowego zsunęcia się dziecka, - cały element przewijaka nie może posiadać ostrych krawędzi, - utrzymanie ciężaru przynajmniej 80 kg, - przewijak składany - możliwość złożenia go jedną ręką przy użyciu siły nie większej niż 25 N, - elementy przewijaka powinny zawierać opis sposobu użytkowania w oparciu o piktogramy i opis w formie czytelnej dla osób z niepełnosprawnością wzroku Przewijak zgodny z wymogami A.D.A. (przystosowany dla osób niepełnosprawnych) Przewijak spełnia wymogi CPSIA (bezpieczeństwo dzieci) Przewijak wyprodukowany zgodnie z normami RoHS (w trakcie produkcji nie używa się szkodliwych pierwiastków) Certyfikat CE Przykład:</p>

				
9.	Wycieraczka antypoślizgowa	szt.	2	<p>Wewnętrzna wycieraczka aluminiowa z osuszającymi wkładami czyszczącymi gumowo-szczotkowymi osadzonymi w profilach aluminiowych, materiał odporny na ścieranie i wygniatanie. Całość wycieraczki połączona jest przy pomocy nierdzewnych lin stalowych i gumowych dystansów. Wycieraczka wyposażona w profil najazdowy aluminiowy do montażu wycieraczki na powierzchni bez wpustu. Kolor – grafit.</p> <p>Wymiary – 50x240 cm razem z profilem najazdowym, wys. do 1,2cm</p> <p>Przykład:</p> 

10.	Pętla indukcyjna	kpl.	3	<p>Pętla indukcyjna przenośna – 2 szt. - Specyfikacja:</p> <ul style="list-style-type: none"> — Wielofunkcyjna – przenośna. — Regulacja poziomu w celu dostosowania do różnych aparatów. — Wzmacniacz klasy D. — Dual Action AGC — Podwójny układ regulacji wzmocnienia. — Zintegrowany mikrofon wbudowany (pełna wydajność przy 70dB SPL / 1m) — Wejście mikrofonu zewnętrznego (gniazdo 3,5 mm jack, czułość wejścia 5mV-1.5Vrms, -45dBu, max poziom syg. 1.5Vrms (+5.7dBu)) — Wyjścia słuchawkowe 3,5 mm jack — Wyjście pętli natężenie pola (125ms rms) max 400mA/m z 1m — Zniekształcenia <1% — Podwójny układ ARW (zakres aktywny >50-70dB (+1.5dB), czas ataku: 2-500ms, czas powrotu: 0.5-20dB/s) — Wskaźnik LED zasilania — Zasilanie: wewnętrzna bateria litowo-polimerowa — Pobór mocy: czuwanie 36mA/ 12V — W zestawie zasilacz zewnętrzny 110-240 VAC — Żywotność baterii: użytkowanie do 14 godzin — Czas ładowania: ok. 3h — Wymiary przybliżone (SxWxG) 299 x248 x15mm — Waga ok. 500g <p>Przykład:</p>
-----	------------------	------	---	--



2. Pętla recepcyjna – 1 szt.

Zestaw zawiera:

- 1) wzmacniacz pętli indukcyjnej,
- 2) mikrofon pojemnościowy dookólny stacjonarny tzw. pulpitowy w kolorze grafitowym lub czarnym
- 3) uchwyt ścienny przeznaczony do montażu wzmacniacza
- 4) zasilacz:
 - ✓ Klasa AB
 - ✓ Prąd wyjściowy: 2,3 Arms
 - ✓ Napięcie max: 5 V Vrms
 - ✓ Urządzenie zgodne z normą EN 60118-4 (tzn. umożliwiające uruchomienie systemu pętli indukcyjnej zgodnego z w/w normą)
 - ✓ 2 wejścia liniowe o czułości 10 mV-4.3 V (w tym jedno mikrofon/linia z

				<p>zasilaniem phantom) (gniazda 3,5 mm)</p> <ul style="list-style-type: none"> ✓ 1 wejście mikrofonowe o czułości 2-170 mV z zasilaniem phantom (gniazdo 3,5 mm) ✓ Pasma przenoszenia 70 Hz – 15 kHz (+/- 3 dB) ✓ Podwójny układ automatycznej regulacji wzmacnienia ✓ 2 różne wyjścia przewodu pętli (2 pinowy DIN i zaciski sprężynowe) ✓ Wyjście słuchawkowe ✓ Dostępne na przednim panelu: <ul style="list-style-type: none"> - Regulacja częstotliwości wysokich (0 - +9 dB) - Regulacja częstotliwości niskich (0 - +12 dB) - Regulacja głośności - Sygnalizacja LED zasilania - Sygnalizacja LED sygnału wejściowego - Sygnalizacja LED prądu pętli <p>5) mata indukcyjna z przewodem pętli indukcyjnej 6) naklejka z piktogramem zgodnie z normą 60118-4:2015-06</p> <p>Obowiązek spełniania normy PN EN 60118-4:2015. Zainstalowany zestaw indukcyjny winien być bezobsługowy, nie wymaga zaangażowania dodatkowej uwagi personelu oraz nie wymusza na interesancie ujawniania się z dysfunkcją słuchową. W ramach zamówienia: - montaż i kalibracja pętli. - dokumentacja pomiarowa wykonana z użyciem certyfikowanych urządzeń pomiarowych. Protokół pomiarów winien zawierać wszystkie niezbędne parametry określone normą, wraz z numerami indywidualnymi urządzeń pomiarowych, za pomocą których dokonano pomiarów.</p>
11.	Poręcz schodowa przy schodach wejściowych	kpl.	4	<p>Miejsce montażu – po obu stronach schodów zewnętrznych przy wejściu do budynku urzędu znajdującym się od strony zachodniej (wejście główne) Wysokość poręczy przyściennej – 110cm Długość poręczy – 160 cm Pierwsza poręcz na wysokości 100 cm Druga poręcz na wysokości 75 cm Poręcze przy schodach przed ich początkiem i za końcem należy przedłużyć o min. 30 cm w poziomie oraz zakończyć w sposób zapewniający bezpieczne</p>

użytkowanie.

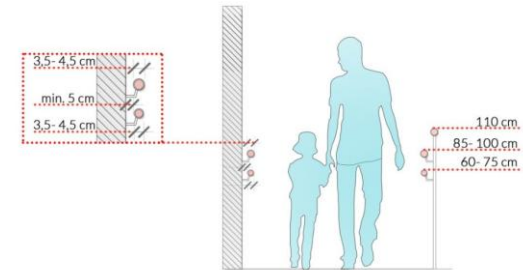
Poręcze przy schodach powinny być oddalone od ścian do których są mocowane, co najmniej 5 cm.

Część chwytna poręczy powinna mieć średnicę w zakresie 3,5 cm – 4,5 cm.

Linia poręczy powinna wiernie odzwierciedlać bieg schodów.

Końce poręczy powinny być zawinięte w dół lub zamontowane do ściany, tak aby nie można było zaczepić się fragmentami ubrania.

Poręcz wykonana z wytrzymałej stali nierdzewnej 304, gładkiej odpornej na działanie warunków atmosferycznych. Poręcz z kompletnymi akcesoriami ułatwiającymi instalację, w tym śrubami, kluczami, śrubokrętami itp.



Rys. poglądowy - poręcz – wymagane wysokości i wielkości elementów



Rys. poglądowy - wysokości poręczy niezbędnych przy schodach zewnętrznych

Wejście główne do budynku

				 A photograph showing the entrance of a brick building. The entrance features a set of three concrete steps leading to a glass door. To the right of the steps, there is a green trash bin and a bicycle leaning against the brick wall. The ground in front of the steps is paved with cobblestones. The brickwork is a mix of red and brown tones. There are some signs on the wall to the left of the door, including a green one and a red one.
--	--	--	--	---