

DOKUMENTACJA PROJEKTOWA (UPROSZCZONA)

**PRZEBUDOWA DROGI POWIATOWEJ NR 1624C BRUKI KOKOCKA – JELENIEC,
NA ODCINKU WG KILOMETRAŻU DROGI OD KM 0+210 DO KM 0+620**

1. Rodzaje robót wg kodów CPV: **roboty drogowe– CPV: 45.23.31.40-2**

2. Nazwa i adres Zamawiającego: **Powiat Chełmiński
ul. Kolejowa 1
86-200 Chełmno**

3. Spis zawartości:
1) charakterystyka przedsięwzięcia
2) plan orientacyjny dróg
3) mapki z lokalizacją robót
4) przekrój konstrukcyjny

4. Nazwa i adres podmiotu opracowującego: **Powiatowy Zarząd Dróg
ul. Łunawska 9
86-200 Chełmno**

5. Data opracowania: 02.08.2024 r.

Powiatowy Zarząd Dróg w Chełmnie
DZIAŁ TECHNICZNY
GŁÓWNY SPECJALISTA
ds. Inwestycji i Zaopiekowań Publicznych
inż. Krzysztof Żukowski

Charakterystyka przedsięwzięcia

1. Cel i zakres opracowania

Przedmiotowe przedsięwzięcie, polegające na wykonaniu robót w zakresie istniejącej infrastruktury drogowej ma na celu poprawę komfortu i płynności jazdy oraz zwiększenie bezpieczeństwa ruchu drogowego. Zadanie obejmuje przebudowę drogi powiatowej nr 1624C Bruki Kokocka – Jeleniec na terenie powiatu chełmińskiego, na odcinku w miejscowości Bruki,

– odcinek wg kilometrażu drogi: od km 0+210 do km 0+620.

Roboty zostały zlokalizowane w pasie drogi powiatowej, częściowo o nieuregulowanym stanie prawnym, na terenie gminy Unisław. Przedsięwzięcie zlokalizowane jest na następujących działkach:

1) jednostka ewidencyjna: Unisław

– obręb Bruki II, działki nr 1/2, 89.

2. Stan istniejący

Droga powiatowa nr 1624C Bruki Kokocka – Jeleniec, na odcinku objętym zakresem robót, posiada jezdnię o nawierzchni bitumicznej o szerokości wynoszącej 5,0 m. Po obu stronach jezdni występuje pobocze gruntowe o szerokości ok. 1,5 m oraz pasy zieleni i odcinkowo rowy przydrożne.

Przedsięwzięcie nie wprowadza znaczących zmian w dotychczasowym zagospodarowaniu terenu a jedynie powoduje poprawę stanu technicznego istniejącego obiektu budowlanego w zakresie niewymagającym zmiany granic pasa drogowego, częściowo o nieuregulowanym stanie prawnym.

3. Stan projektowany

Projekt dotyczy przebudowy drogi powiatowej nr 1624C Bruki Kokocka – Jeleniec na terenie powiatu chełmińskiego, na odcinku w miejscowości Bruki (wg kilometrażu drogi: od km 0+210 do km 0+620). Roboty zostały zlokalizowane w granicach pasa drogowego drogi powiatowej, częściowo o nieuregulowanym stanie prawnym. Projekt obejmuje przebudowę istniejącej nawierzchni jezdni drogi powiatowej nr 1624C, poprzez ułożenie nowej warstwy ścieralnej, przebudowę zjazdów do nieruchomości położonych wzdłuż pasa drogowego oraz uzupełnienie i profilowanie istniejących poboczy gruntowych.

3.1. Parametry techniczne odcinka drogi

- klasa drogi - lokalna (L)
- długość - 410 m
- szerokość jezdni - 5,0 m
- powierzchnia jezdni i zjazdów - 2240 m²
- nawierzchnia jezdni – bitumiczna
- spadek poprzeczny jezdni – 2% (daszkowy)
- szerokość poboczy 1,0 m
- nawierzchnia poboczy – gruntowa
- spadek poprzeczny poboczy – 6%.

3.2. Projektowana konstrukcja jezdni

- warstwa ścieralna z betonu asfaltowego, grubość warstwy – 5 cm,
- istniejąca konstrukcja jezdni.

3.3. Projektowana konstrukcja zjazdów o istniejącej nawierzchni bitumicznej

- warstwa ścieralna z betonu asfaltowego, grubość warstwy – 5 cm,
- istniejąca konstrukcja zjazdów.

3.4. Projektowana konstrukcja zjazdów o istniejącej nawierzchni gruntowej (km 0+216)

- warstwa ścieralna z betonu asfaltowego, grubość warstwy – 5 cm,
- podbudowa z mieszanki kruszywa niezwiązanego, grubość warstwy – 25 cm.

3.5. Zakres rzeczowy oraz technologia wykonania robót

- usunięcie warstwy ziemi urodzajnej (humusu),
- mechaniczne wykonanie koryta na zjeździe w km 0+216,
- skropienie nawierzchni emulsją asfaltową w ilości $0,3 \text{ kg/m}^2$,
- wykonanie podbudowy z mieszanki kruszywa niezwiązanego na zjeździe w km 0+216, grubość warstwy 25 cm,
- ułożenie warstwy ścieralnej z betonu asfaltowego na jezdni, grubość warstwy 5 cm,
- plantowanie poboczy poprzez ich uzupełnienie i profilowanie na szerokości 1,0 m.

Wszystkie roboty objęte zakresem przedsięwzięcia należy realizować w sposób zgodny z wymaganiami określonymi w specyfikacjach technicznych wykonania i odbioru robót.

3.6. Odwodnienie

Sposób odwodnienia drogi nie ulegnie zmianie. Odwodnienie nawierzchni drogi powiatowej nr 1624C zaprojektowano, jako powierzchniowe poprzez zastosowanie odpowiednich spadków poprzecznych i podłużnych. Wody opadowe zostaną odprowadzone do istniejących rowów przydrożnych oraz na tereny zielone pasa drogowego.

3.7. Uzbrojenie terenu

Na przebudowywanym odcinku drogi występuje następujące uzbrojenie terenu:

- sieć wodociągowa,
- sieć telekomunikacyjna kablowa,
- sieć energetyczna napowietrzna.

Z uwagi na zakres oraz technologię robót, istniejące uzbrojenie terenu nie koliduje z realizacją inwestycji.

3.8. Organizacja ruchu

Realizacja przedsięwzięcia nie wprowadza żadnych zmian w istniejącej organizacji ruchu.

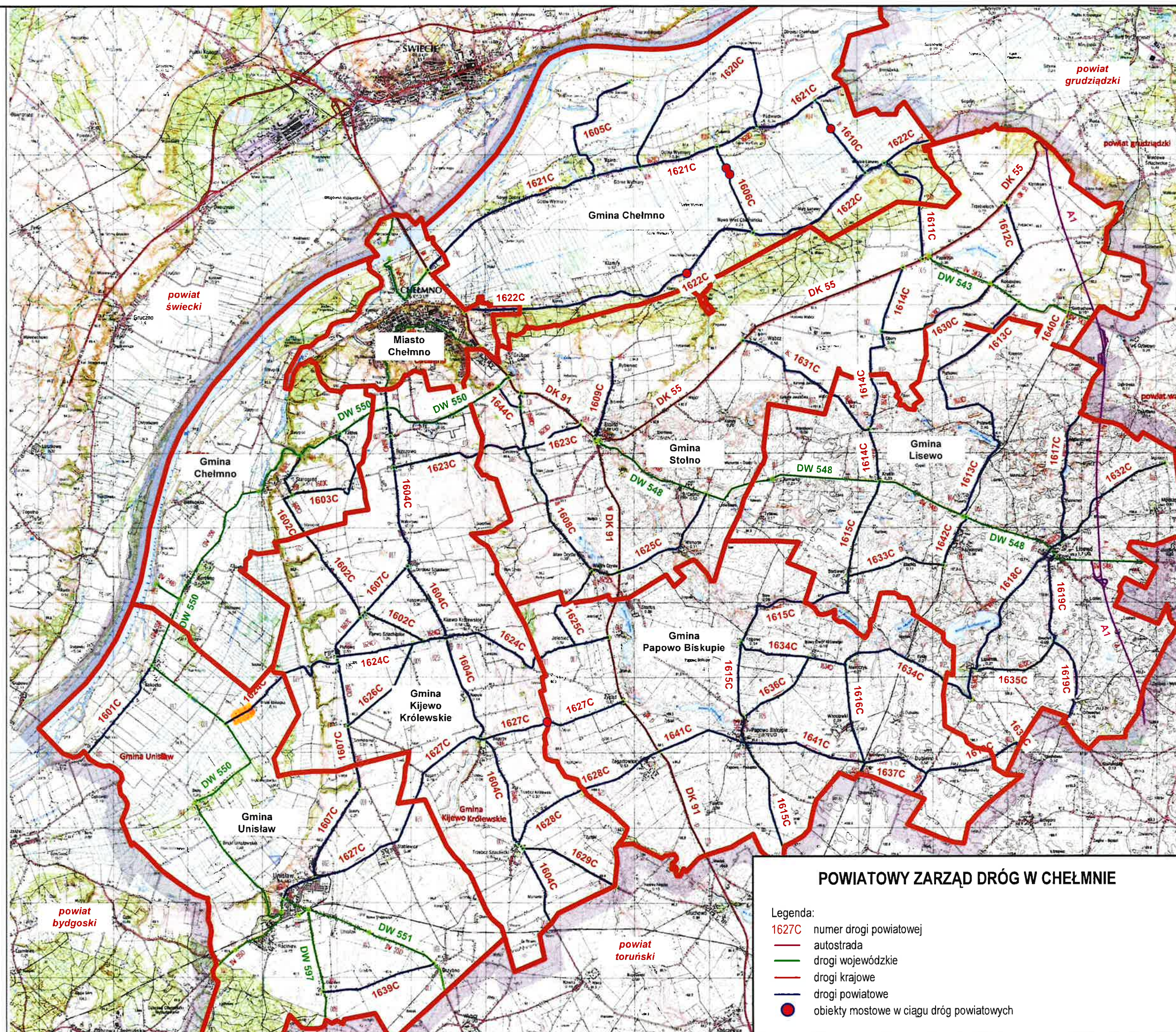
Powiatowy Zarząd Dróg w Chełmnie
DZIAŁ TECHNICZNY
GŁÓWNY SPECJALISTA
ds. Inwestycji i Zarządzania Publicznych

inż. Krzysztof Łukowski

WYKAZ DRÓG POWIATOWYCH

1. 1601C KOKOCKO - DĘBOWIEC - DĄBROWA CH. 2,948 km
2. 1602C STAROGRÓD - KIJEWÓ KRÓLEWSKIE 7,083 km
3. 1603C KAŁDUS - STAROGRÓD 3,396 km
4. 1604C CHEŁMNO - NAWRA 15,333 km
5. 1605C OSTRÓW ŚWIECKI - GÓRNE WYMIARY 3,752 km
6. 1606C DOLNE WYMIARY - NOWAWIEŚ CHEŁMIŃSKA 2,513 km
7. 1607C DORPOSZ SZLACHECKI - UNISŁAW 9,507 km
8. 1608C GRUBNO - WIELKIE CZYTE 5,428 km
9. 1609C RYBIENIEC - STOLNO 2,227 km
10. 1610C PODWIEŚK - WIELKIE ŁUNAWY 2,401 km
11. 1611C WIELKIE ŁUNAWY - PAPARZYN 3,209 km
12. 1612C TRZEBIEŁUCH - ROBAKOWO 2,612 km
13. 1613C ROBAKOWO - PNIEWITE 8,278 km
14. 1614C PAPARZYN - KRUSIN 6,29 km
15. 1615C KRUSIN - BARTLEWO - STAW - BIELCZYNY 12,661 km
16. 1616C NIEMCZYK - WROCŁAWKI 2,655 km
17. 1617C LISEWO - DZIAŁOWO 5,032 km
18. 1618C LISEWO - LIPIENIEK 3,957 km
19. 1619C LISEWO - DUBIELNO - CHEŁMŹA 8,464 km
20. 1620C GÓRNE WYMIARY - PODWIEŚK 7,015 km
21. 1621C CHEŁMNO - MNISZEK 12,587 km
22. 1622C CHEŁMNO - SZTYNWAG 14,314 km
23. 1623C BRZÓZOWO - STOLNO 5,477 km
24. 1624C BRUKI KOKOCKA - JELENIEC 11,96 km
25. 1625C JELENIEC - CEPNO 6,785 km
26. 1626C SZYMBORNO - KIJEWÓ KRÓLEWSKIE 2,879 km
27. 1627C UNISŁAW - ŻYGLĄD 11,352 km
28. 1628C TRZEBECZ KRÓLEWSKI - ZEGARTOWICE 4,691 km
29. 1629C TRZEBECZ SZLACHECKI - GŁUCHOWO 2,740 km
30. 1630C OBORY - ROBAKOWO 3,454 km
31. 1631C WABCZ - LINOWIEC 4,389 km
32. 1632C LISEWO - MGOSZCZ 4,025 km
33. 1633C BARTLEWO - KORNAŁOWO 2,673 km
34. 1634C FOLGOWO - LIPIENIEK 7,82 km
35. 1635C LIPIENIEK - STRUCFON 2,432 km
36. 1636C PAPOWO BISKUPIE - NOWY DWÓR 2,440 km
37. 1637C WROCŁAWKI - DUBIELNO 1,799 km
38. 1638C DRZONÓWKO - LIZNOWO 0,134 km
39. 1639C GŁĄŻEWO - GRZYBNO 3,109 km
40. 1640C STACJA PKP GORZUCHOWO - DO DR. NR 543 140 km
41. 1641C STACJA PKP WROCŁAWKI - DO DROGI NR 91 6,004 km
42. 1642C STACJA PKP KORNAŁOWO - DO DR. NR 548 1,422 km
43. 1644C GRUBNO - GRUBNO (ŁĄCZNICA) 0,854 km

RAZEM 228,250 km



POWIATOWY ZARZĄD DRÓG W CHEŁMNIE

Legenda:

- 1627C numer drogi powiatowej
- autostrada
- drogi wojewódzkie
- drogi krajowe
- drogi powiatowe
- obiekty mostowe w ciągu dróg powiatowych



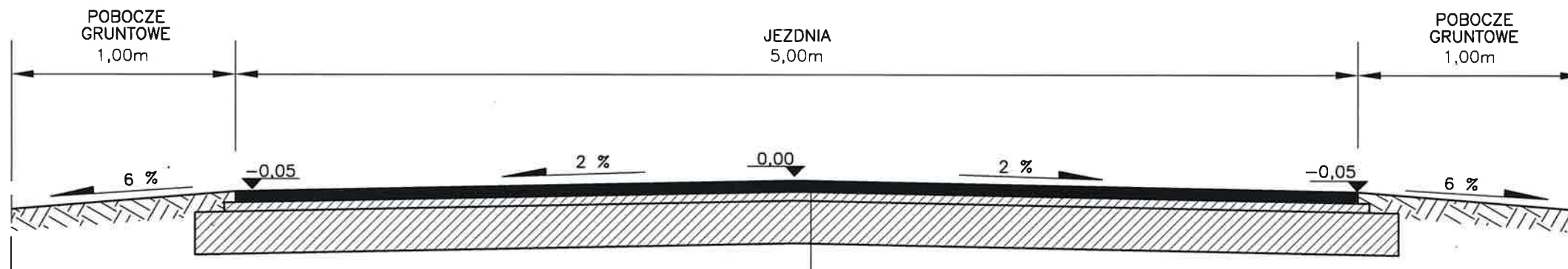
Powiatowy Zarząd Dróg w Chelmie
DZIAŁ TECHNICZNY
GŁÓWNY SPECJALISTA
ds. Inwestycji i Zamówień Publicznych

m. Krzysztof Lukowski

PRZEKRÓJ KONSTRUKCYJNY

SKALA 1:25

DROGA POWIATOWA NR 1624C BRUKI KOKOCKA – JELENIEC



WARSTWA ŚCIERALNA Z BETONU ASFALTOWEGO, GR. – 5 cm
ISTNIEJĄCA KONSTRUKCJA DROGI

Powiatowy Zarząd Dróg w Chełmnie
DZIAŁ TECHNICZNY
GŁÓWNY SPECJALISTA
ds. Inwestycji i Zaopiniowań Publicznych
inż. Krzysztof Zieliński