

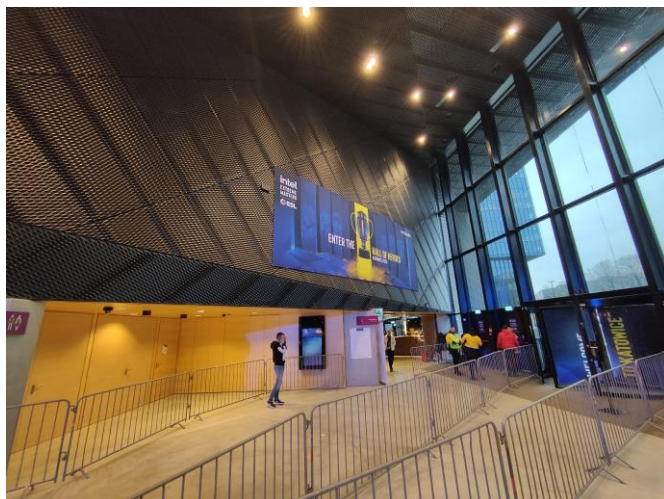
Załącznik jest materiałem jedynie poglądowym – przedstawiającym wizję Zamawiającego

**1. ZAGOSPODAROWANIE TERENU PRZED WEJŚCIEM DO MCK** (od ul. Olimpijskiej oraz od budynku Spodka, i pl. Sławika i Antalla oraz od strony placu manewrowego za salami wielofunkcyjnymi MCK): Lokalizacja - Plac Sławika i Antalla oraz wejście od strony ul. Olimpijskiej

**PROPOZYCJA:**

Po wejściu do MCK od strony Sławika i Antalla Zwiedzający ma zobaczyć na kratownicy ogromną mapę przestrzeni ŚFN

Zdjęcie poglądowe:



**2. MCK – zagospodarowanie:** sal wielofunkcyjnych (3 moduły, łączna powierzchnia: 8173 m<sup>2</sup>), holu górnego i holu dolnego, sal balowych, sal konferencyjnych, audytorium oraz przylegających foyer, antresoli MCK, przewiązki pomiędzy MCK a Spodkiem, pozostałych ciągów komunikacyjnych

**INFORMACJE SZCZEGÓŁOWE:**

**Sala wielofunkcyjna MCK**

1. Sala wielofunkcyjna podzielonej na 7 stref (przyroda, humanistyczno-społeczna, nauki ścisłe, medycyna i zdrowie, technika, sztuka, rynek Idei Miasta Nauki),

**KOLORYSTYKA:** utrzymana z 6 ŚFN

Nauki humanistyczno-społeczne - SELEDYNOWY

Technika - FIOLETOWA

Przyroda - ZIELONA

Nauki ścisłe - NIEBIESKIE

Medycyna i zdrowie - RÓŻOWY

Sztuka - POMARAŃCZOWY

To uwzględnienia kolorystyka z Brandbook ŚFN:

<https://drive.google.com/file/d/1zUPkjN20qEkYfiOVFEnh8nU5iAc4p3gG/view?usp=sharing>

2. Opracowanie ścieżek zwiedzania w oparciu o ścieżki tematyczne Europejskiego Miasta Nauki 2024, tj.:
  - klimat i środowisko
  - zdrowie i jakość życia

- przemysły przyszłości
- innowacje społeczne
- dziedzictwo przemysłowe i kulturowe
- kreacja i krytyka

KOLORYSTYKA do uzgodnienia

Klimat i środowisko

Zdrowie i jakość życia

Przemysły przyszłości

Innowacje społeczne

Dziedzictwo przemysłowe i kulturowe

Kreacja i krytyka

Wykorzystanie różnokolorowych wstążek, jako elementów dekoracyjnych dla poszczególnych obszarów i stref w sali wielofunkcyjnej

Wykorzystanie różnokolorowych wstążek lub elementów materiałowych rozpiętych na niskich konstrukcjach kratownicowych lub innych konstrukcjach w celu wyznaczenia ścieżek zwiedzania na terenie sali wielofunkcyjnej

zdjęcia poglądowe:



3. Główny ciąg komunikacyjny w środkowej części sali wielofunkcyjnej, stanowiący oś sali wraz z aranżacją nawiązującą do płynącej rzeki. Aranżacja ma być przedłużona do przestrzeni holu górnego oraz do schodów pomiędzy holem górnym i dolnym. (Rawa oczywiście w kolorze niebieskim, sala wielofunkcyjna + hol górny do schodów)

Zdjęcie poglądowe:



W przestrzeni ciągu komunikacyjnego oraz Sali wielofunkcyjnej mają znaleźć się drogowskazy wskazujące, w którym kierunku szukać Obszarów, Ścieżek, wystaw, ŚFN i EMN

- Na każdej tabliczce drogowskazu wskazującej „ścieżkę” należy umieścić logo ścieżki z

zachowaną kolorystyką ścieżki np. Klimat i środowisko



- Na każdej tabliczce drogowskazu wskazującej „obszar” należy umieścić nazwę obszaru zachowując jego kolorystykę np. Nauki ścisłe – napis w kolorze niebieskim

Zdjęcie poglądowe:



#### 4. Sala wielofunkcyjna

Budowa co najmniej 2 piętrowych konstrukcji z rusztowań modułowych o wymiarach co najmniej 8 x 8 m i wysokości co najmniej 4 m znajdujących się w obszarach położonych w pobliżu sceny głównej. Na piętrach możliwość umieszczenia punktów gastronomicznych oraz mebli chillout lub innych elementów niezbędnych do organizacji przestrzeni odpowiadającej merytoryce festiwalu. Na platformie umieszczone zostaną leżaki, puffy, stoliki (tzw. miejsce chilloutu) lub punkt gastronomiczny lub kawiarnia. ma być zaaranżowany "sufit" ze sznurów światła w formie np. pajęczyny lub innej

zdjęcie poglądowe:

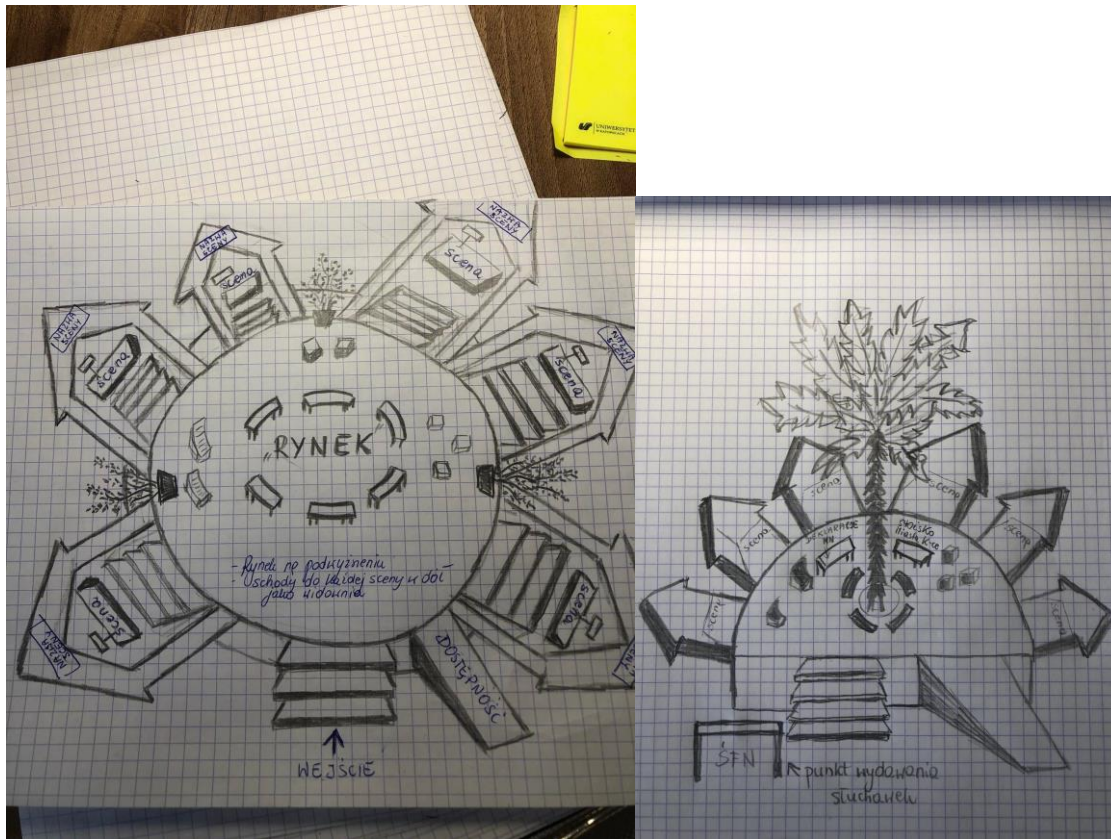




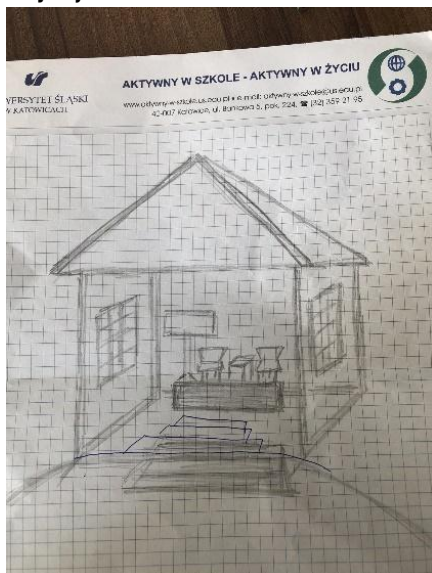
## 6. Rynek Idei Miasta Nauki

W części segmentu A sali wielofunkcyjnej wraz z małymi scenami o wymiarach co najmniej 4x4 m i wysokości około 40 cm mają być ustawione koncentrycznie tworząc tylnymi częściami okrąg o obwodzie około 35 m. Sceny wyposażone w trybuny piętrowe z co najmniej 3 poziomami, wyposażone w miejsca do siedzenia dla co najmniej 40 osób każda (poduszki lub inne elementy materiałowe). Nagłośnienie scen przystosowane do realizacji wykładów i pokazów naukowych z wykorzystaniem systemu typu silent disco realizowanego z wykorzystaniem słuchawek oraz z wykorzystaniem aplikacji na urządzenia mobilne. Użytkownicy mogą decydować się na jedno z dwóch rozwiązań. Osoby korzystające ze słuchawek mogą wykorzystywać je na różnych scenach w ramach Rynku Idei.

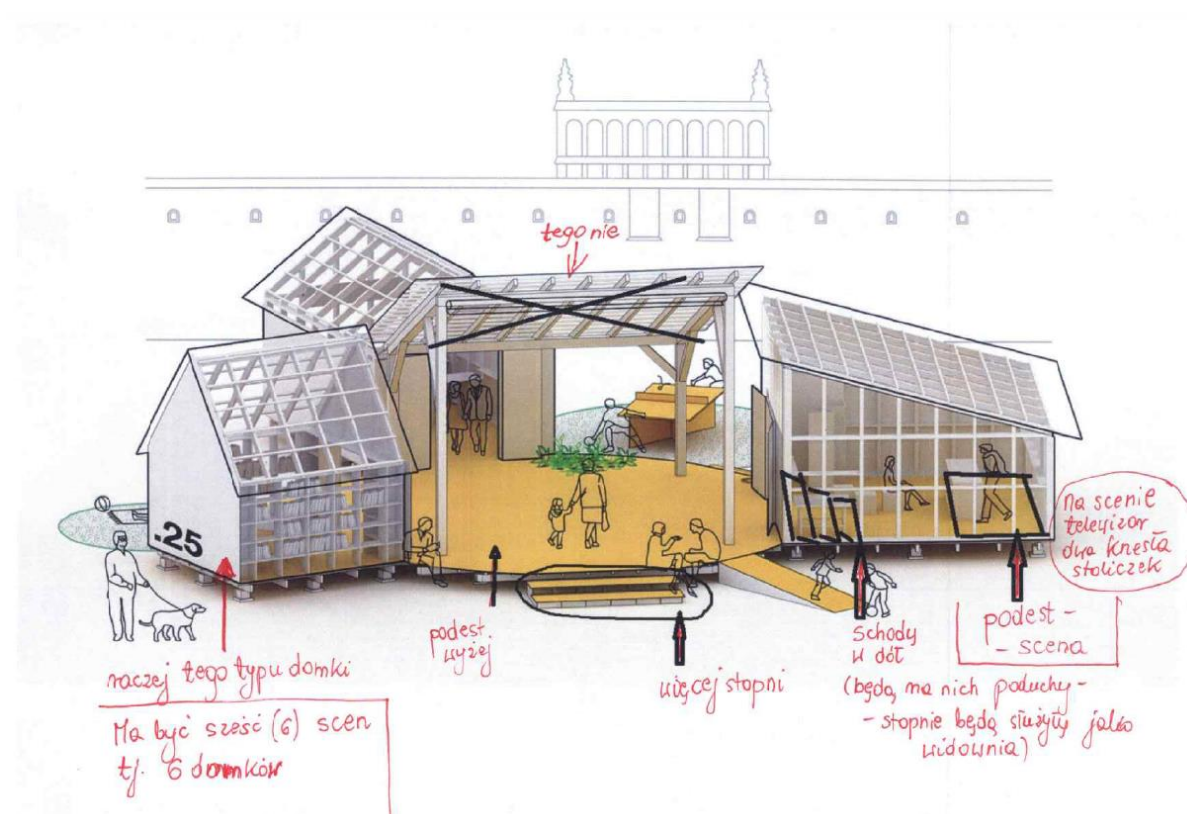
Rysunki poglądowe Rynku Idei Miasta Nauki jako propozycje Zamawiającego – Wykonawca przedstawi projekt Rynku Idei Miasta nauki na 3 tygodnie przed wydarzeniem.



## Pojedyncza "budka" - scena

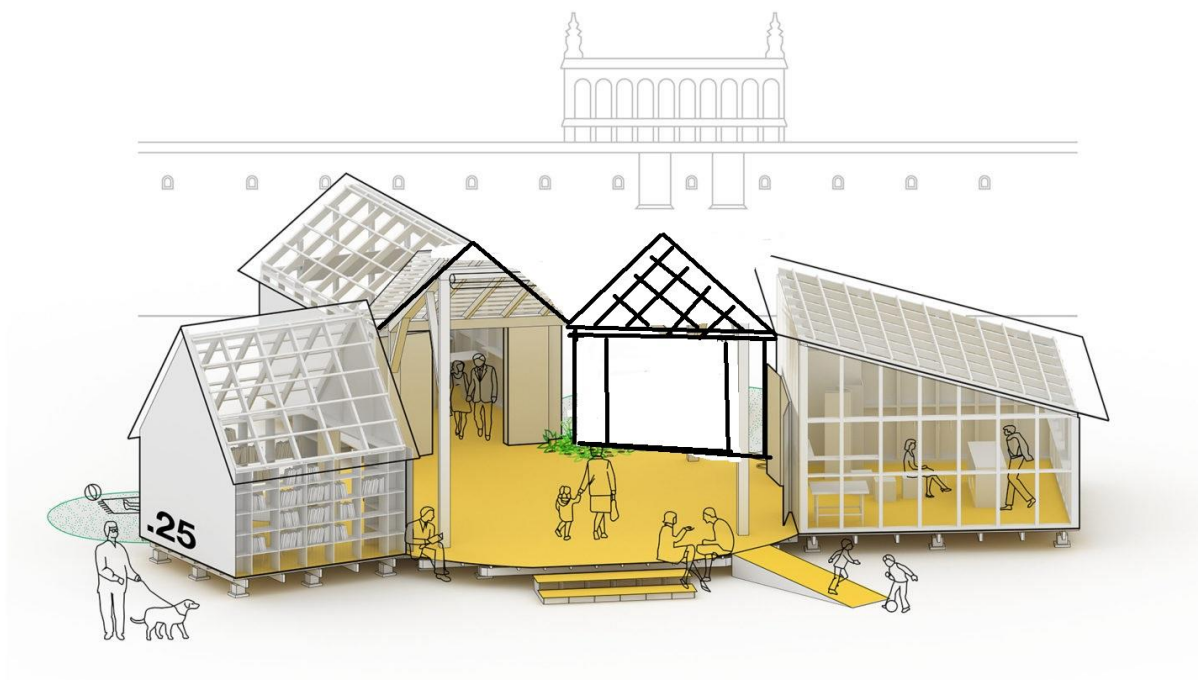


NA DASZKU OD FRONTU NAZWA SCENY



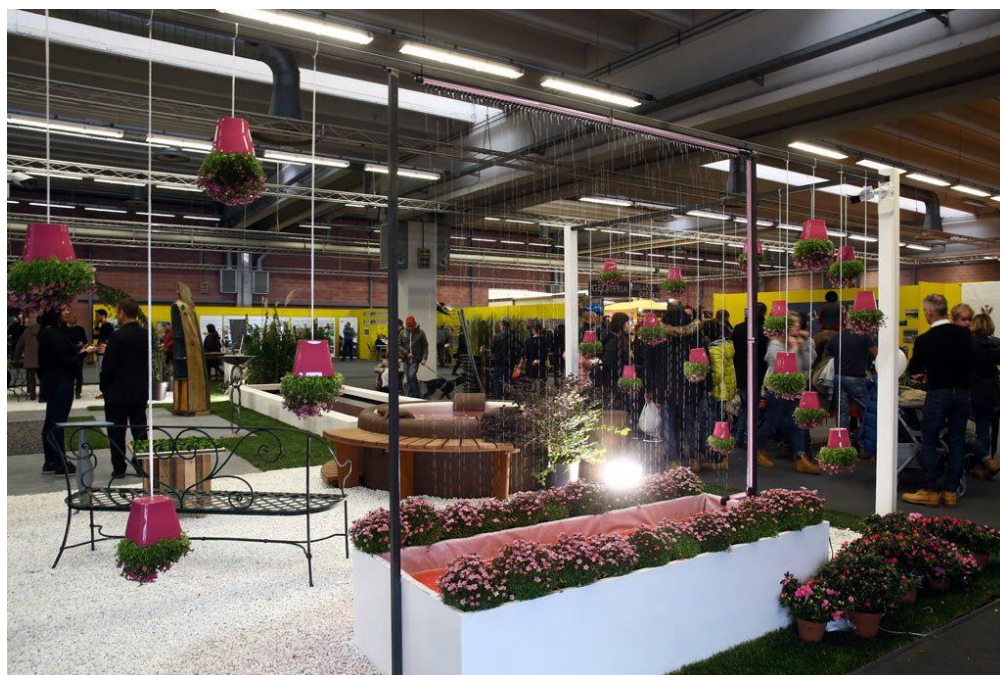
Wyjaśnienie: Rynek Idei Miasta Nauki z sześcioma scenami (domkami) bez zadaszenia nad środkową częścią „rynku” – rysunek poglądowy (wykonawca przedstawi projekt Rynku Idei Miasta Nauki na 3 tygodnie przed wydarzeniem)





Wyjaśnienie: Rynek Idei Miasta Nauki z sześcioma scenami (domkami) bez zadaszenia nad środkową częścią „ryнку” – rysunek poglądowy (Wykonawca przedstawi projekt Rynku Idei Miasta Nauki na 3 tygodnie przed wydarzeniem)

Dodatkowe elementy ozdabiające Rynek (zdjęcia poglądowe) Wykonawca przedstawi pomysł na elementy ozdabiające Rynek Idei Miasta Nauki na 3 tygodnie przed wydarzeniem)





Środek Rynku Idei ma przywodzić na myśl Rynek miasta, ma to być strefa chilloutu wypełniona zielenią, ławeczkami, leżakami, pufami itd. Na środku rynku ma stanąć duże drzewo w donicy np.



palma (Wykonawca przedstawi pomysł na elementy ozdabiające Środek Rynku Idei Miasta Nauki na 3 tygodnie przed zdarzeniem)

Zdjęcia poglądowe:





W bliskiej okolicy Ryнку ma stanąć budka lub budki z jedzeniem

Organizacja punktu wydawania słuchawek typu silent disco dla Ryńku Idei Miasta Nauki. Oznaczenie punktu z wykorzystaniem brandingu wydarzenia.

Element centralny Ryńku Idei Miasta Nauki w postaci przestrzeni poświęconej Europejskiemu Miastu Nauki 2024 oraz badaniom citizen science. Element centralny powiązany bezpośredni ze stoiskiem Miasta Katowice,

Branding z elementami przypominającymi fasady budynków zainstalowany na budkach bądź innych konstrukcjach znajdujących się w Ryńku Idei. (Wykonawca przedstawi pomysł na Branding z elementami przypominającymi fasady budynków na 3 tygodnie przed zdarzeniem)

PROPOZYCJE ZAMAWIAJĄCEGO:











- Małe sceny powinny być wyposażone w oświetlenie aranżacyjne odpowiadające kolorom ustalonym dla obszaru, do którego dopasowana jest scena.
- Wejście i wyjście z małych scen powinno być wyraźnie zaznaczone i opisane z wykorzystaniem branding.
- Małe sceny powinny być wyposażone w ekrany o przekątnej co najmniej 80" w każdej ze stref, laptopy umożliwiające prowadzenie prezentacji oraz prezentery bezprzewodowe dla prowadzących.

**8. Wyznaczenie 6 stref wiedzy oraz przestrzeni Rynku Idei** z użyciem płótna (materiału) w kolorach przypisanych obszarom, zainstalowanego na rusztowaniach modułowych (obszar n. ścisłych, obszar medycyna i zdrowie, obszar sztuki, obszar n. humanistyczno-społecznych, obszar n. przyrodniczych, obszar n. technicznych). Wykorzystanie oświetlenia aranżacyjnego w każdej ze stref (kolor oświetlenia odpowiadający kolorowi przypisanemu do strefy). Propozycje przedstawi Wykonawca na 3 tygodnie przed Wydarzeniem

Zdjęcia poglądowe:





**9. Budowa bram na wejściu do 6 stref wiedzy** z konstrukcji kratownicowej o wysokości co najmniej 2,5 m; konstrukcja z możliwością zainstalowania brandingu z informacją o nazwie strefy, a także z informacją o stanowiskach dostępnych w strefie; brama na wejściu od głównego ciągu komunikacyjnego w środkowej części sali wielofunkcyjnej, wieża z konstrukcji kratownicowej o wysokości co najmniej 2,5 m z możliwością zainstalowania brandingu z informacją o nazwie strefy i innymi niezbędnymi komunikatami. Wejście do każdego obszaru ma być zaakcentowane „bramą” wykonaną z rusztowań modułowych.

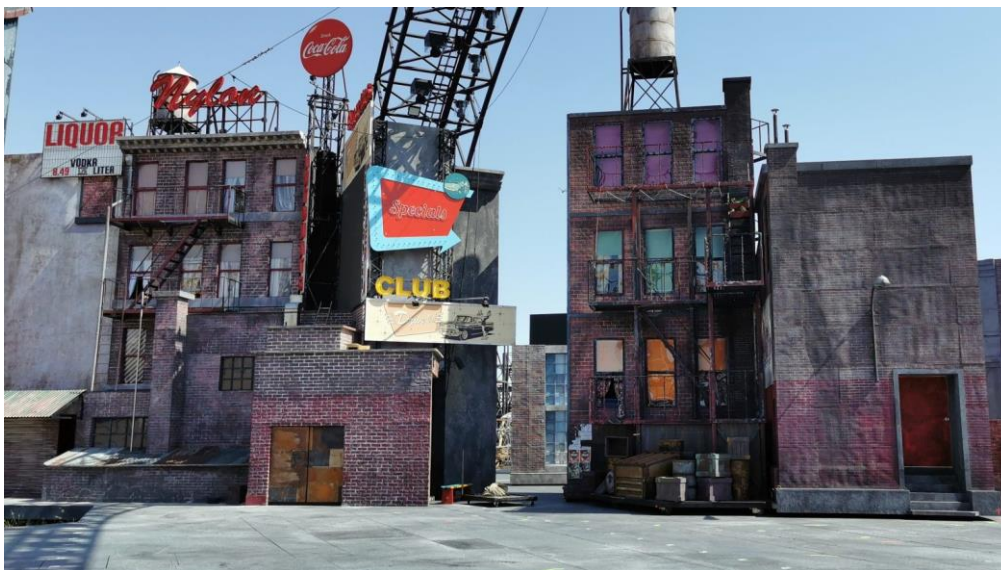
Rusztowania „bramy” mają przypominać kamienice. Wykonawca przedstawi Zamawiającemu pomysł na ozdobienie bram wejściowych do obszarów (stref wiedzy) na 3 tygodnie przed wydarzeniem Pomysł Zamawiającego - chaotycznie zawieszane „okna” wykonane z kartonu. „Kolumny” dodatkowo ozdobione materiałami w przyjętych kolorach obszarów.

Zdjęcie poglądowe:



Lub





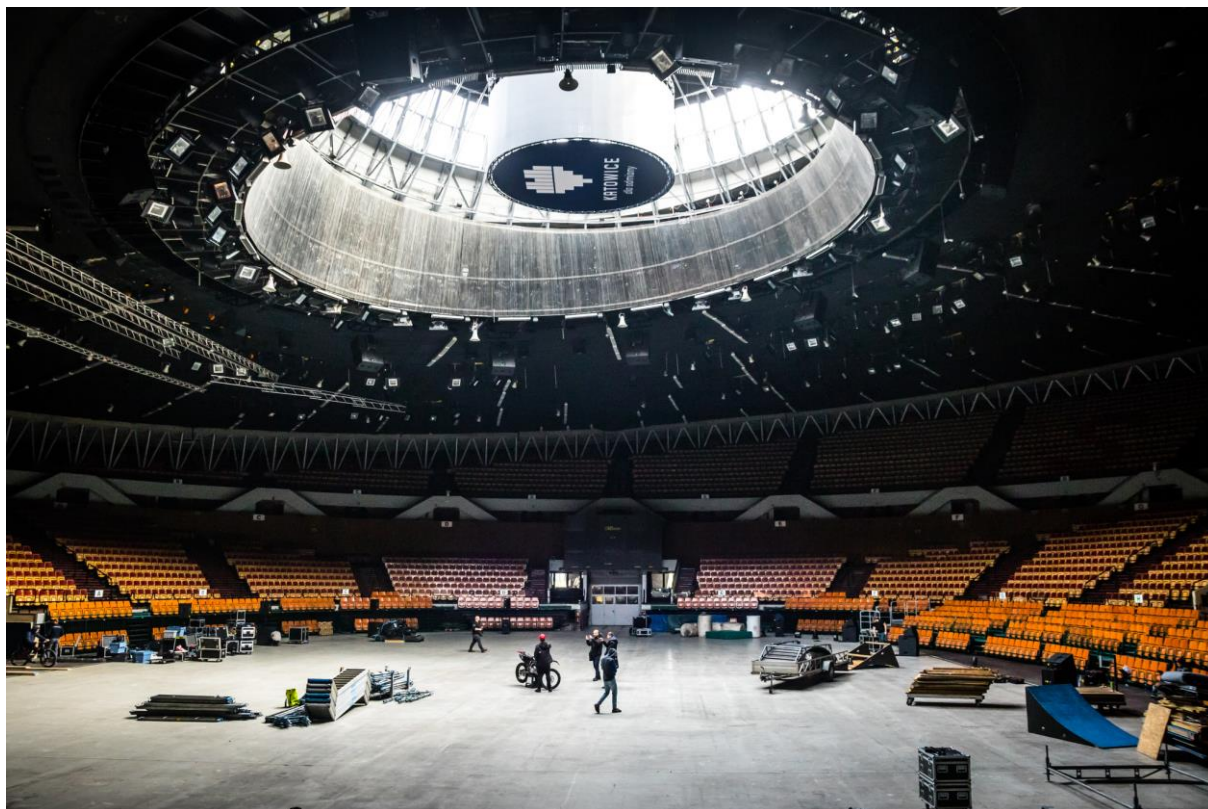
## 10. Oświetlenie Rynku Idei Miasta Nauki

- Oświetlenie Rynku Idei Miasta Nauki powinno być zrealizowane z wykorzystaniem oświetlenia podwieszonego na konstrukcji kratownicowej na planie okręgu. Oświetlenie powinno pozwalać na modyfikowanie kolorów oraz kierunku w jakim kierowane jest światło.
- Każda z wyodrębnionych stref musi dysponować wyraźnymi granicami, czytelnymi dla odbiorcy. Odbiorca musi otrzymywać wyraźne sygnały wynikające z oznaczeń i brandingu o tym, że opuszcza jedną strefę i przenosi się do innej.
- Instalacja niższych wieży z konstrukcji modułowych na dwóch wybranych rogach poszczególnych obszarów wiedzy oraz niskie elementy z konstrukcji modułowych, wyznaczających wybrane (zaproponowanego przez wykonawcę) granice każdej z 6 stref wiedzy. Wyznaczenie elementów aranżacyjnych (np. tkanin) do dodatkowego wyznaczenia wybranych granic stref.

Propozycje Zamawiającego dotyczące oświetlenia Rynku Idei Miasta Nauki na zdjęciach poglądowych  
- Wykonawca przedstawi propozycję oświetlenia na 3 tygodnie przed zdarzeniem







## 11. Sala wielofunkcyjna MCK - branding

1. Oznaczenie stref z użyciem brandingów podwieszanych o wymiarach co najmniej 1x5m lub większych rozpiętych na konstrukcjach o przekroju trójkątnym dla zapewnienia odpowiedniej widoczności).
2. Informacje na brandingach zawierające dane dotyczące zawartości stref wiedzy oraz wydarzeń na scenach w sali wielofunkcyjnej
3. Oznaczenie punktów informacyjnych w obszarach z użyciem brandingów zgodnego z identyfikacją wizualną wydarzenia - oznaczenie poprzez piktogram o powierzchni co najmniej 1,5 m<sup>2</sup>
4. Oznaczenie piętrowych konstrukcji modułowych brandingami z siatki umieszczonym na barierach zabezpieczających o wymiarach odpowiadających wielkości konstrukcji (konstrukcja zajmować ma przestrzeń co najmniej 9x10m)
5. Przygotowanie wydruku map stref oraz ich umieszczenie na rusztowaniach modułowych; rozmiar wydruku co najmniej 1,5 x 2m
6. Oznakowanie stoisk wystawowych w ramach obszarów i stref z użyciem przygotowanych wysokich standów w formie znaków o wysokości co najmniej 2m z nadrukiem kolorowym (wymiar co najmniej A3) zawierającym zindywidualizowaną nazwę stoiska w ilości odpowiadającej ilości zgłoszonych aktywności, którą Zamawiający poda Wykonawcy najpóźniej na 2 tygodnie przed wydarzeniem.  
Na znakach zamocowanych na standach do każdej zgłoszonej aktywności prócz napisu jaki to numer zgłoszenia itd. należy zamieścić kolorowe logo ścieżki, do której przynależy aktywność zgodnie z przynależnym kolorem w ten sposób oznaczmy stanowiska należące do danej ścieżki
7. Wydruk napisu „Śląski Festiwal Nauki” lub podobnego, który zostanie umieszczony na konstrukcji rurowej sceny głównej



8. Zaplanowanie umiejscowienia i instalacja na terenie wydarzenia pozostających w dyspozycji zamawiającego napisów takich jak "Scena główna" i zainstalowanie ich we wskazanych punktach na konstrukcji sceny głównej (co najmniej 4 napisy)
9. Wydruk brandingowego punktu „Przystanek nauka” na tylnej ścianie konstrukcji aluminiowej lub innej zastosowanej przez Wykonawcę
10. Branding z informacją o punktach, takich jak "Centrum dowodzenia" oraz "Centralny punkt informacyjny"
11. Wszelkie brandingi realizowane na podwieszeniach muszą być konsultowane z firmą wskazaną przez zarządcę budynku
12. Oznaczenie głównego ciągu komunikacyjnego nazwą "Bulwary Rawy" z wykorzystaniem elementów aranżacyjnych (materiały, światła, itp.). Dodanie do poszczególnych lokalizacji sąsiadujących z dłuższą osią sali wielofunkcyjnej, numerów nawiązujących do numeracji budynków w mieście (np. "Bulwary Rawy 1, "Bulwary Rawy 2, Bulwary Rawy 3, itd.).

Oznaczenie stref wiedzy z użyciem brandingów podwieszanych

Wykonawca przedstawi oznaczenia stref wiedzy podwieszanych pod sufitem na 3 tygodnie przed wydarzeniem.

Zdjęcia poglądowe:











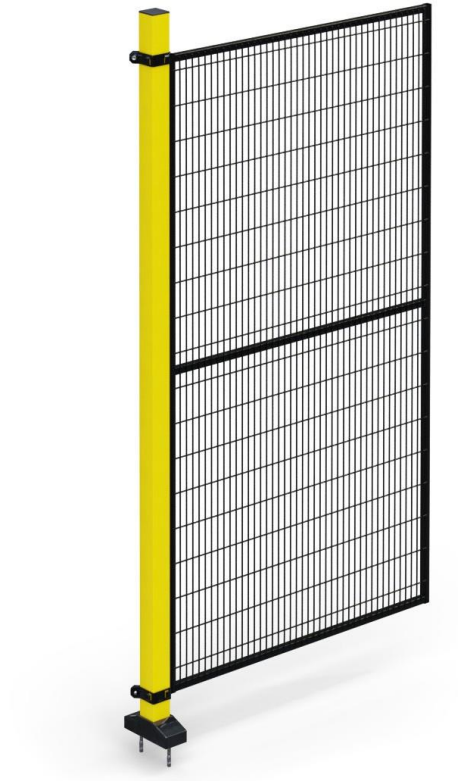
Brandingi stojące:







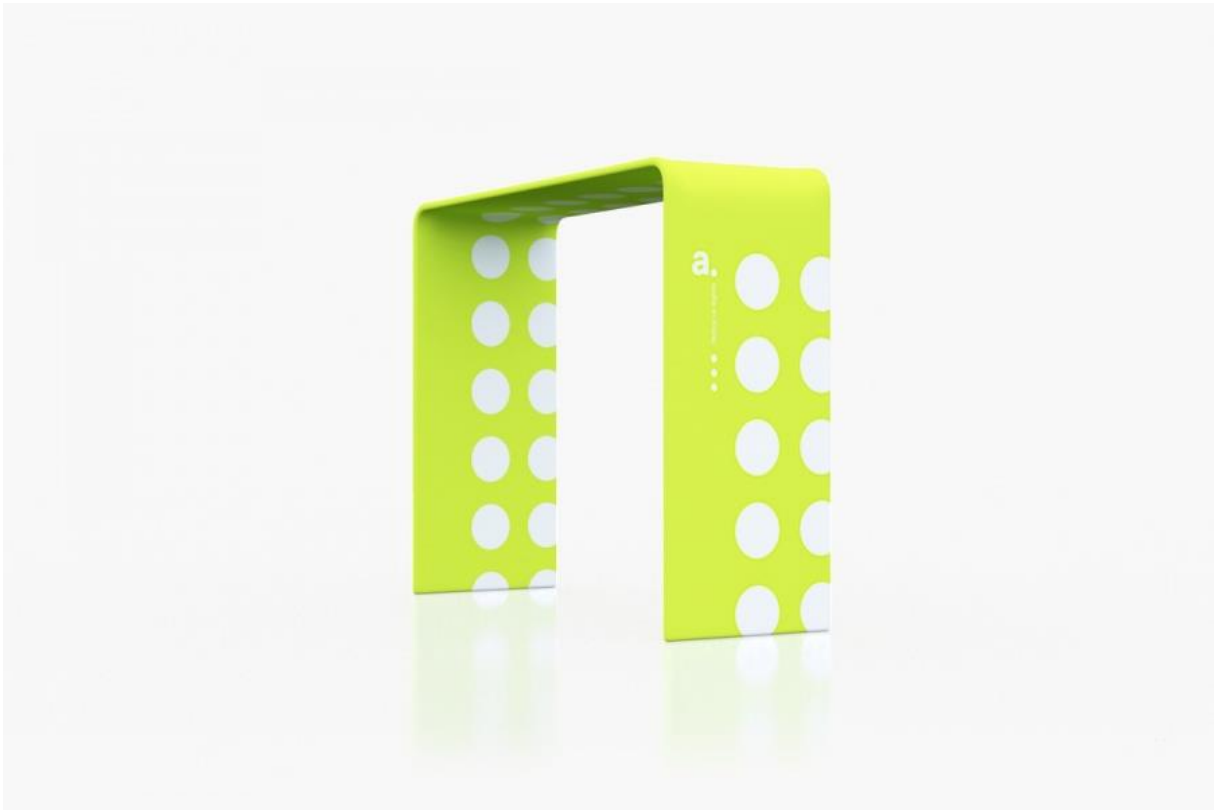
















## 12. DOSTĘPNOŚĆ PRZESTRZENI

1. Należy na terenie festiwalu wyznaczyć i oznakować trasy bez barier. Czyli jak do danej przestrzeni dostać się na wózku inwalidzkim lub z wózkiem dziecięcym.



2. Aby zachować dostępności kable należy schować do najazdów oraz zamontować podjazdy do wózków. Takie jak na zdjęciu poniżej.

