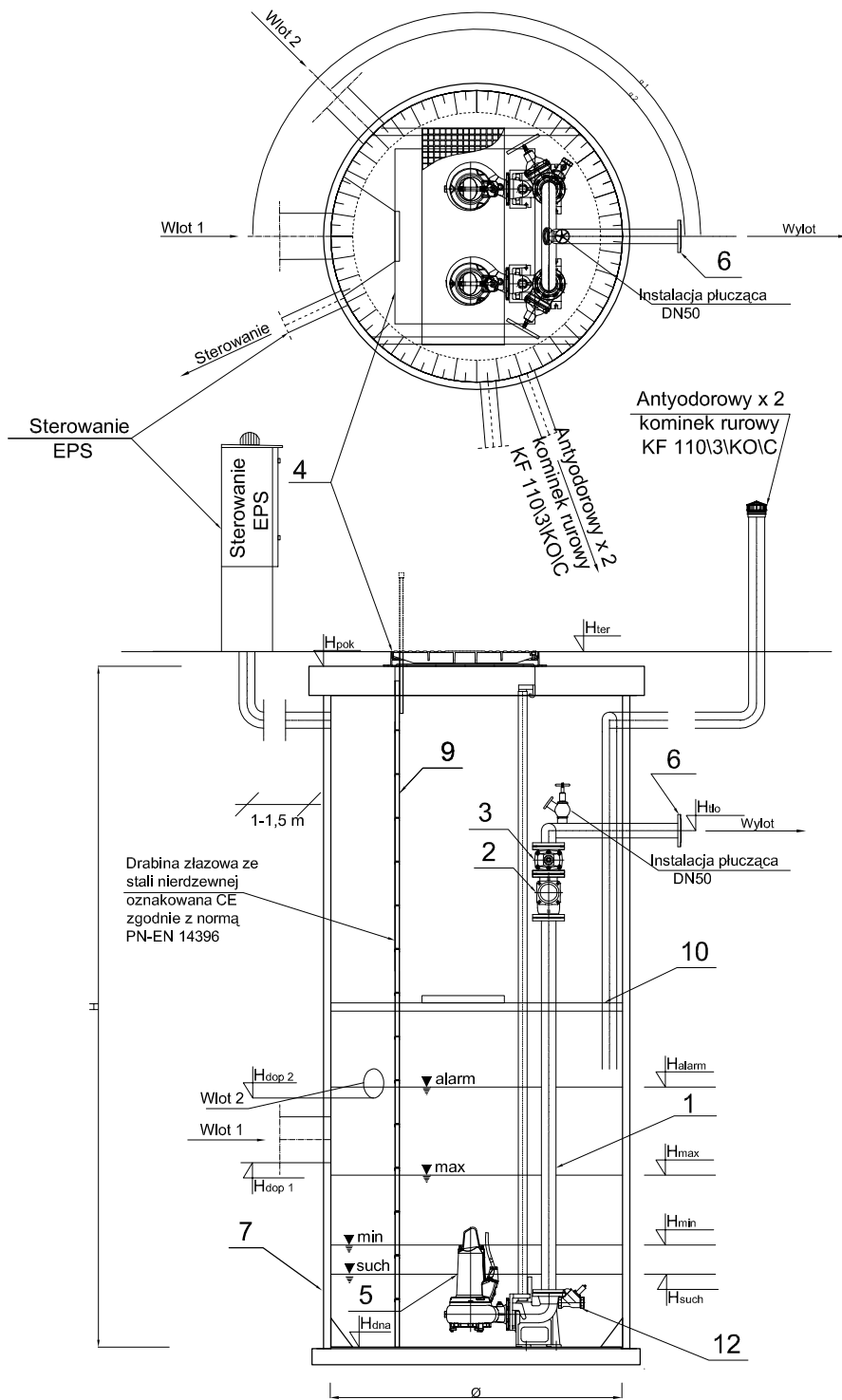


# PRZEPOMPOWNIA ŚCIEKÓW PS-5 - ETAP 3

## TYP PRZEJAZDOWY

Pompownia, jako całość posiada deklarację właściwości użytkowych zgodną z PN-EN 12050-1:2002 oraz posiada oznaczenie CE.



	Nazwa elementu	szt.
1	Orurowanie DN Ø 150 mm wg zestawienia	mb.
2	Zawór kulowy zwrotny Ø 150 mm wg zestawienia	2
3	Zasuwa Ø 150 mm wg zestawienia	2
4	Przykrycie włazowe - żeliwo EU-D400 960x960	1
5	Pompa Flygt wg zestawienia P1= 8,8 kW P2= 7,5 kW In= 16,0 A	2
6	Kolnierz normowy Ø 150 mm wg zestawienia	1
7	Zbiornik Polimerobeton Ø 2000 mm H= 5,54 m	1
8	Szafa sterownicza	1
9	Drabina do dna - stal k.o., oznakowana CE	1
10	Pomost eksploatacyjny	1
11	Poręcz żelazowa - stal k.o.	2
12	Hydrodynamiczny zawór płuczający	1

PE 100 SDR 17 PN 10 Ø 160 mm, L = 698 m

różne wg zestawienia

	Oznaczenie	m n.p.m.
1	Hpok	65,24
2	Hter	65,45
3	Hlto	63,75
4	Hdop1 Ø	60,92
5	Hdop2 Ø	-----
6	Hdop3 Ø	-----
7	Halarm	61,12
8	Hmax	60,82
9	Hmin	60,32
10	Hsuch	60,22
11	Hdna	59,82

### PRZEPOMPOWNIA ŚCIEKÓW PS-5

Jednostka projektowa

**Biuro Projektowo-Usługowe "ROLWOD"**  
ul. Okólna 59, 62-510 Konin

Zadanie

Budowa Kanalizacji sanitarnej w miejscowościach  
Tur, Żurczyn, Zamość gmina Szubin

Egz.

Skala

Investor

GMINA SZUBIN ul. Kcyńska 12, 89-200 Szubin

Nr. rys.

Data  
czerwiec  
2014 r.

Projektant

inż. Kazimierz Cybulski upr. bud. w spec. instal.- in ż.  
sieć wod.- kan. UAN 73/8346/H/21/86

Podpis

Sprawdzający

mgr inż. Andrzej Maliński upr. bud. w spec. instal.- in ż.  
sieć wod.- kan. WKP/0253/WPOS/05

Podpis

Asystent

inż. Łukasz Wiatrowski

Podpis