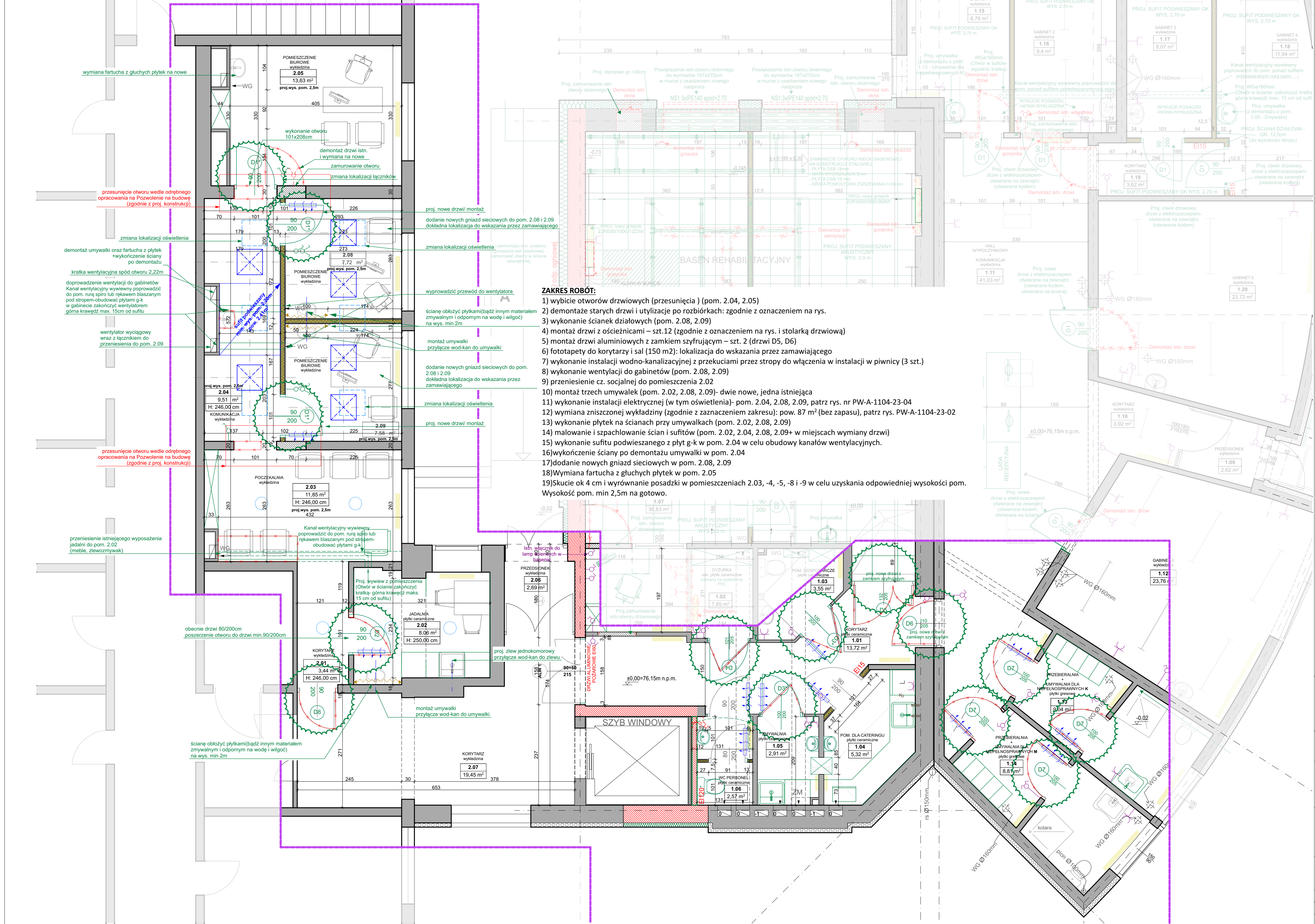


CZĘŚĆ B



UWAGA:

- wymiary podano w [cm],
- poziomy podano w [m],
- projekt rozpatrywać łącznie z projektem technicznym branży konstrukcyjnej, sanitarnej
- proj. ściany działowe szkieletowe wykonać z płyt akust. np. ściana W112/CW75/600mm/ Płyta Knauf Akustik Plus lub podobna
- wymiary opisane na osiach okien oznaczają wymiary otworów w murze (w świetle ościeży),
- wymiary opisane na osiach drzwi oznaczają wymiary w świetle przejścia po otwarciu skrzydła drzwiowego (zachować wymagane min. wymiary w przejściu zgodnie z zestawieniem stolarki drzwiowej),
- wymiary otworów pod montaż stolarki należy dopasować pod konkretnego producenta i dostawcę stolarki,
- przed zamówieniem i wykonaniem stolarki oraz balustrad należy sprawdzić rzeczywiste wymiary poszczególnych elementów i otworów pobierając je z natury na budowie,
- drzwi do pom. higieniczno-sanitarnych (podcięcie, kratka, tuleja u dołu skrzydła drzwiowego o sumarycznym przekroju otworów min. 0,022m²
- stosować materiały opisane na rysunkach lub równoważne
- bazować na systemowych rozwiązaniach producentów,
- prace budowlane prowadzić zgodnie ze sztuką budowlaną,
- w razie jakichkolwiek wątpliwości skontaktować się z Projektantem.

LEGENDA:

- wymiana wykładziny PVC
- wymiana drzwi na nowe
- proj. ściana działowa szkieletowa na konstrukcji z profili CW75 i UW75 z podwójnym poszyciem z płyty g-k 1,25mm
- ściany istniejące
- proj. zamurowania
- demontaż/rozbiorka
- ściana wykończona płytkami bądź innym materiałem zmywalnym i odpornym na wilgoć min. 2m
- nowa lokalizacja lamp
- istniejące lampy
- istniejące łączniki/ do likwidacji bądź przeniesienia
- proj. łączniki świecznikowe
- proj. łączniki jednobiegunowe

*Przed zamówieniem stolarki drzwiowej wymiary wielkości istniejących otworów zweryfikować z natury

Jednostka projektowa

ARCHI-GRAF
JANUSZ KICIŃSKI & ROMAN SZUMNY

64-920 PIŁA, UL. KOSSAKA 110 TEL/FAX (067)2137075; 3512257

Investor

POWIAT PIŁSKI
Al. Niepodległości 33/35, 64-920 Piła

Nazwa zamierzenia budowlanego:

POWIATOWE ŚRODOWISKOWE CENTRUM ZDROWIA PSYCHICZNEGO DLA DZIECI I MŁODZIEŻY-REMONT POMIESZCZEN, CZĘŚĆ B

adres zamierzenia budowlanego:

Piła, ul. Rydygiera 23
działka nr 133/2
obręb ewidencyjny : 0024 PIŁA
jednostka ewidencyjna : 301901_1, PIŁA

projektant:

mgr inż. arch. Roman Szumny

uprawnienia budowlane do projektowania bez ograniczeń w specjalności architektonicznej Nr ewiden. GP-7342/1874/94

opracowali: mgr inż. arch. Joanna Toboła

tytuł rysunku:

RZUT PARTERU ZAKRES ZMIAN/ROBÓT

nr rysunku: PW-A-1104-23-01

etap projektowania: PROJEKT WYKONAWCZY

data opracowania: sierpień 2023

branża: arch.

skala: 1:50