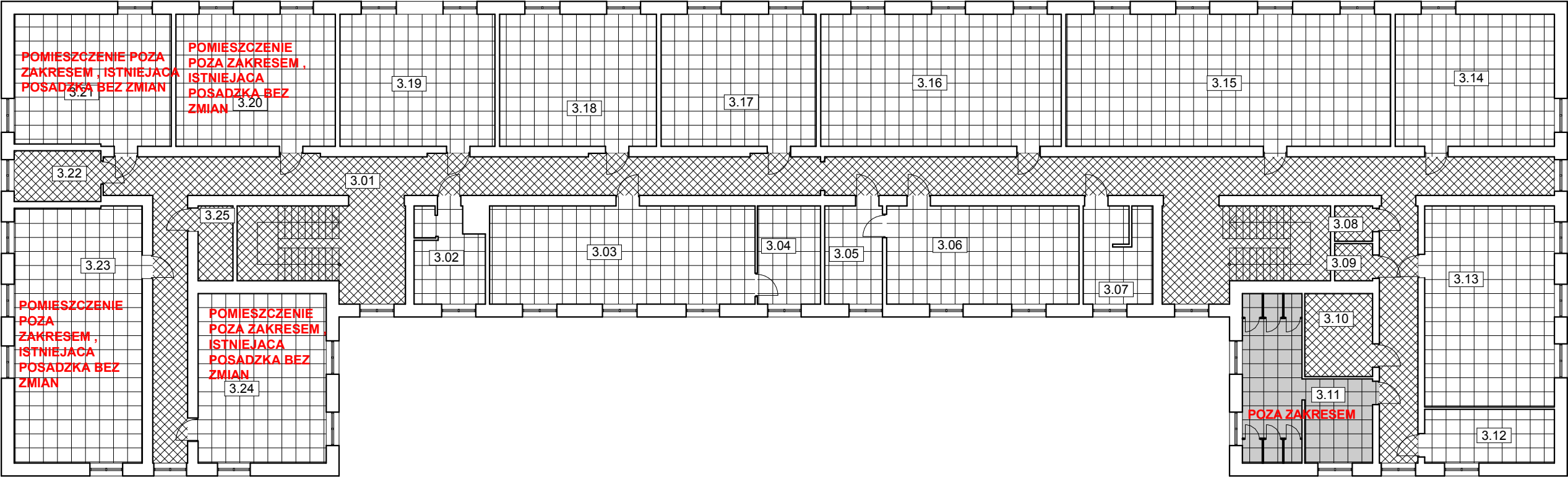




RZUT DRUGIEGO PIĘTRA, WYSOKOŚĆ POMIESZCZEŃ: 2,8 m



Zestawienie powierzchni drugiego piętra		
Nr	Nazwa pomieszczenia	Powierzchnia
3.01	Korytarz i klatki schodowe	192,10
3.02	Gab. pedagoga	11,49
3.03	Sala lekcyjna nr 72	47,69
3.04	Zaplecze	11,33
3.05	Zaplecze	10,37
3.06	Sala lekcyjna nr 68	34,55
3.07	Gab. pielęgniarke	12,22
3.08	Archiwum	2,45
3.09	Archiwum	2,57
3.10	Archiwum	10,29
3.11	Toaleta damska	29,02
3.12	Archiwum	12,76
3.13	Sala lekcyjna nr 62	47,71
3.14	Sala lekcyjna nr 61	38,46
3.15	Sala lekcyjna nr 63	78,44
3.16	Sala lekcyjna nr 65	58,11
3.17	Sala lekcyjna nr 67	37,44
3.18	Sala lekcyjna nr 69	37,89
3.19	Sala lekcyjna nr 71	37,44
3.20	Sala lekcyjna nr 73	38,52
3.21	Sala lekcyjna nr 75	37,58
3.22	Zaplecze	8,05
3.23	Sala lekcyjna nr 76	59,88
3.24	Sala lekcyjna nr 78	39,71
3.25	Pom. porządkowe	4,77
		900,84 m2

POSAĐKI

-  REMONT ISTNIEJĄCEJ POSAĐKI LASTRYKOWEJ WRAZ Z COKOŁAMI
-  WYKŁAĐZINA TECHNICZNA JASNO SZARA WRAZ Z WYKONANIEM COKOŁÓW

COKOŁY NA CAŁEJ KOMUNIKACJI OGÓLNEJ POWINNY BYĆ W KOLORZE KONTRASTUJĄCYM Z KOLOREM POSAĐKI ORAZ ŚCIAN - W KOLORZE ANTRACYTOWYM

<div><div><div>PROGRESBUD</div></div><div><div>Progresbud sp. z o. o.</div><div>tel. +48 (0-32) 721-81-61 kom. +48 509 413 471 wojciech.wlodarczyk@progresbud.pl</div><div>32-500 Chrzanów Bartosza Głowackiego 17 progresbud.pl</div></div></div>			
Nazwa obiektu budowlanego	Projekt remontu pomieszczeń w ZSE-CH w Trzebini		
Tytuł rysunku	Rzut drugiego piętra - posadzki		Skala rys. 1:1, 1:200
Projektant	mgr inż. arch. Wojciech Włodarczyk nr uprawnień: MPOIA/040/2008 w specjalności architektonicznej	podpis	Data 03.2022
			Numer rys. A-11