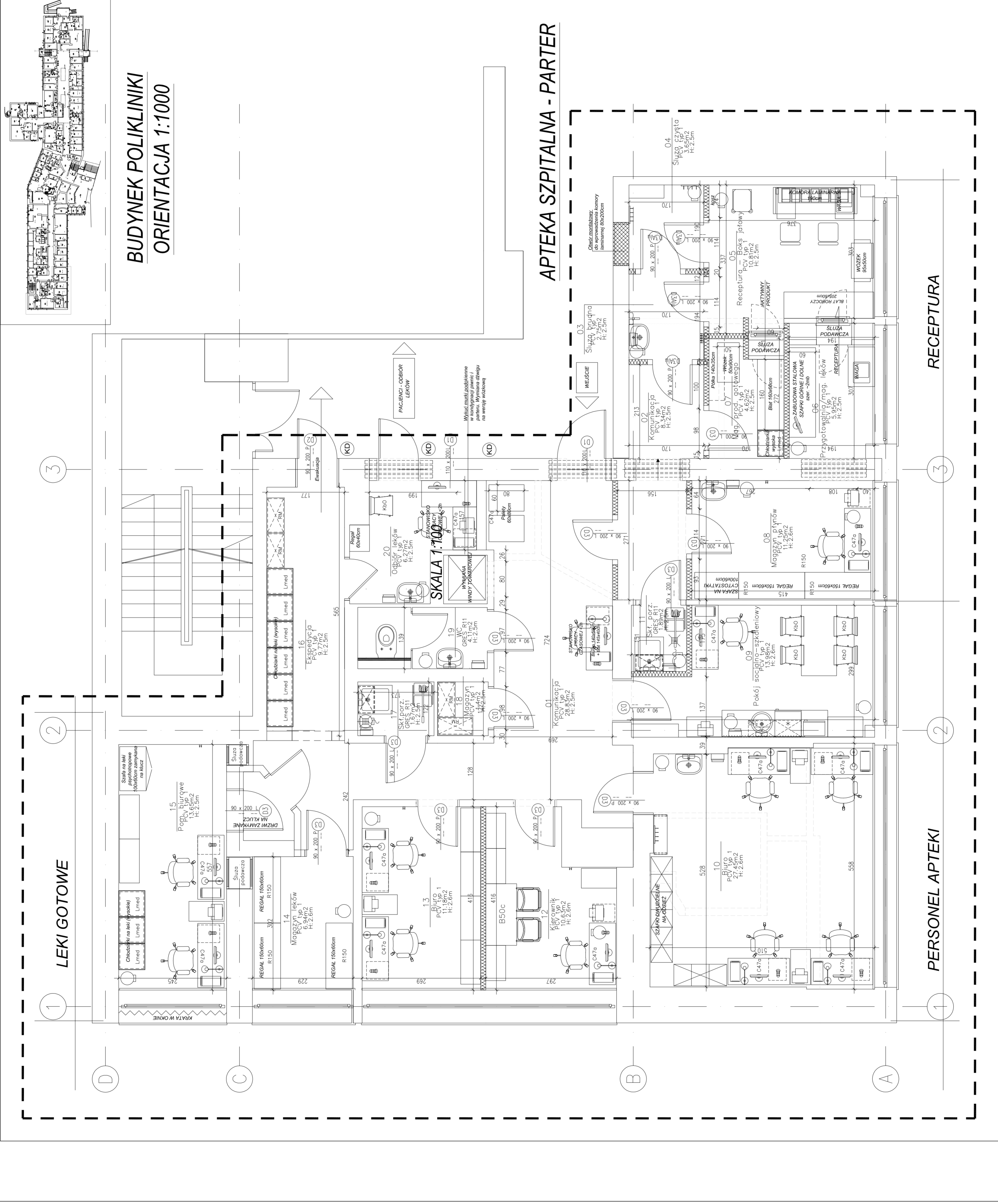




## BUDYNEK POLIKLINIKI ORIENTACJA 1:1000

| Zestawienie powierzchni: |                           |                |              |
|--------------------------|---------------------------|----------------|--------------|
| Numer                    | Nazwa                     | m <sup>2</sup> | Wys Kubatura |
| 01                       | Komunikacja               | 28.63          | 2.5 72.075   |
| 02                       | Komunikacja               | 8.34           | 2.5 20.85    |
| 03                       | Sluza brudna              | 2.75           | 2.5 6.875    |
| 04                       | Sluza czysta              | 3.65           | 2.5 9.125    |
| 05                       | Recepcyjna - boks jadalny | 10.81          | 2.5 27.025   |
| 06                       | Przygotowania/mag. Leków  | 5.95           | 2.5 14.875   |
| 07                       | Mag. Proci. Galwanego     | 4.62           | 2.5 11.55    |
| 08                       | Magazyn płynów            | 11.25          | 2.6 29.25    |
| 09                       | Pokój socjalno-szkolenowy | 13.98          | 2.6 36.348   |
| 10                       | Biuro                     | 27.45          | 2.6 71.37    |
| 11                       | Skł. Perz.                | 1.89           | 2.5 4.725    |
| 12                       | Kierownik                 | 10.63          | 2.6 27.638   |
| 13                       | Biuro                     | 11.18          | 2.6 29.068   |
| 14                       | Magazyn leków             | 6.94           | 2.6 18.044   |
| 15                       | Pom. Biurowe              | 13.65          | 2.5 34.125   |
| 16                       | Ekspedycja                | 9.77           | 2.5 24.425   |
| 17                       | Skł. Perz.                | 1.67           | 2.5 4.175    |
| 18                       | Magazyn                   | 1.40           | 2.5 3.5      |
| 19                       | Wc                        | 4.11           | 2.5 10.275   |
| 20                       | Odbiór leków              | 6.27           | 2.5 15.675   |
|                          |                           | 185.13         | 470.993      |

## APTEKA SZPITALNA - PARTER



### LEGENDA

- SCIANY ISTNIEJĄCE MUROWANE
- ZAMUROWANIA
- WYBURZENIA
- SCIANY PROJEKTOWANE GK 12cm
- OBUDOWA LEKKA GK 8cm REI60
- FARTUCHY Z PLYTEK
- TASMY ODBLOKOWE I NAROZNIKI
- KONTROLA DOSTĘPU

**UWAGA:**  
WSZYSTKIE WYMIARY SPRAWDZIĆ NA BUDOWIE

Biuro projektów:  
Sp. z o.o. ul. Karłowicza 15c  
61-619 Poznań

Investor / zarządca inwestycji:  
SP ZOZ „Szpital im. L. Bilińskiego w Poznaniu”  
61-831 Poznań

Projektant:  
Magdalena Sadowska

Data opracowania:  
03.2024 roku

Skala:  
1:100

Branża: Architektura

AM3