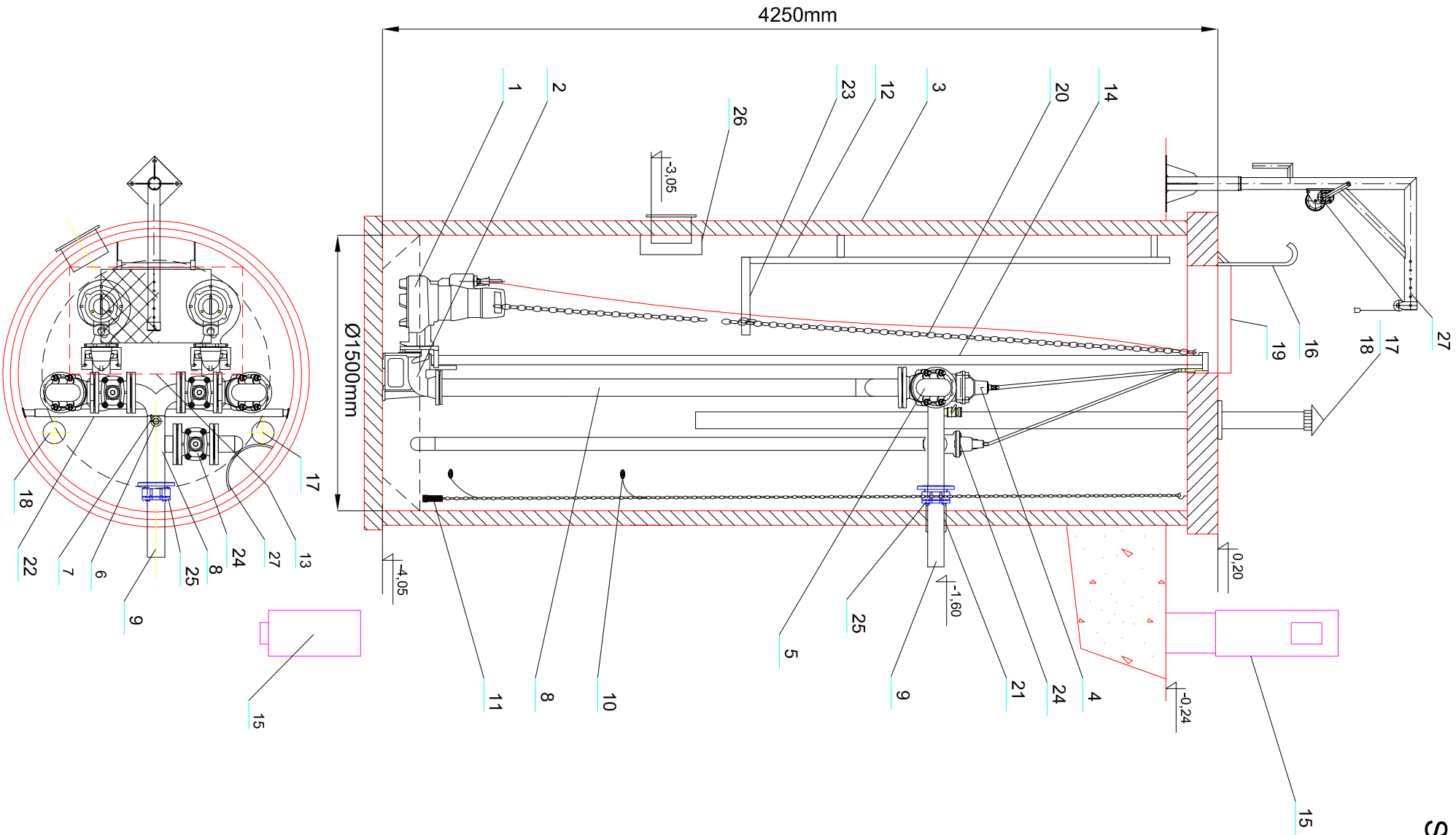


Schemat zabudowy istniejącej przepompowni ścieków PSist  
PO MODERNIZACJI  
skala 1:30



27	Żuraw słupowy - udźwąg 150kg	1	stal ocynkowana	projektowany
26	Deflektor	1	stal nierdzewna	istniejący
25	Łącznik rurowo-kolnierzowy DN80 dla rur PE	1	żeliwo	istniejący
24	Obieg płuczacy DN65 z zasuwą klinową	1		istniejący
23	Podest obsługowy	1	stal nierdzewna	projektowany
22	Belka wsporcza (regulowana)	1	stal nierdzewna	istniejący
21	Uszczelnienie łańcuchowe DN80	2		istniejący
20	Łańcuch	2	stal nierdzewna	projektowany
19	Właz wejściowy	2	stal nierdzewna	istniejący
18	Biofiltr kominkowy DN80	1	stal nierdzewna	projektowany
17	Kominiek wentylacyjny DN80	2	stal nierdzewna	istniejący
16	Poręcz	2	stal nierdzewna	istniejący
15	Szafa sterownicza	1		istniejący
14	Prowadnice rurowe	4	stal nierdzewna	projektowany
13	Króciec napływowy	1	PVC200	projektowany
12	Drabinka	2	stal nierdzewna	projektowany
11	Sonda hydrostatyczna	1		istniejący
10	Wyłącznik pływakowy	2		istniejący
9	Króciec tłoczny DN80	1	PE Ø 90mm	istniejący
8	Układ tłoczny DN80	1	stal nierdzewna	projektowany
7	Zawór kulowy DN50	1		istniejący
6	Nasada płuczająca T52	1		istniejący
5	Zawór zwrotny kolanowy DN80	2	żeliwo	istniejący
4	Zasuwa klinowa DN80	3	żeliwo	istniejący
3	Zbiornik Ø 1500mm	2	Polimerobeton	projektowany
2	Kolano stopowe DN80	2	żeliwo	istniejący
1	Pompa zatapialna Q=1,5 l/s; H=5,5m	2		istniejący
Lp	Nazwa	Ilość	Materiał	Stan

Obiekt:	Sieć kanalizacji sanitarnej wraz z przyłączami		
Adres:	m. Nowe Batorowo, gm. Elbląg dz. nr 44/31, 44/14, 44/38, 44/39, 44/7, 44/8, 44/9, 44/10, 44/33, 44/34, 44/12, 44/13, 43, 42/23, 42/24, 42/25, 42/26, 42/27, 42/28, 35, 34/4 - obręb Nowe Batorowo		
Inwestor:	Gmina Elbląg, ul. Browarna 85, 82-300 Elbląg		
Rysunek:	Schemat zabudowy przepompowni ścieków PSist po modernizacji	SKALA 1:30	
Projektant:	mgr inż. Tomasz Mrówczyński upr. bud. nr WAM/0025/PWOS/10	Stadium: P.W. III.2020r. Rys. nr 5	