

Planowany rozmiar prac

Pakiet: 2-Stare

Pozostałe cięcia rębne

Lp.	Nr poz. w STWPL	Kod czynności do rozliczenia	Czynność - opis prac	Jedn. miary	Ilość
1	2	CWD-D	Całkowity wyrób drewna technologią dowolną	M3	2 417,00

Trzebieże późne i cięcia sanitarno – selekcyjne

Lp.	Nr poz. w STWPL	Kod czynności do rozliczenia	Czynność - opis prac	Jedn. miary	Ilość
2	2	CWD-D	Całkowity wyrób drewna technologią dowolną	M3	1 073,00

Trzebieże wczesne i czyszczenia późne z pozyskaniem masy, cięcia przygodne w trzebieżach wczesnych

Lp.	Nr poz. w STWPL	Kod czynności do rozliczenia	Czynność - opis prac	Jedn. miary	Ilość
3	2	CWD-D	Całkowity wyrób drewna technologią dowolną	M3	92,00

Cięcia przygodne i pozostałe

Lp.	Nr poz. w STWPL	Kod czynności do rozliczenia	Czynność - opis prac	Jedn. miary	Ilość
4	2	CWD-D	Całkowity wyrób drewna technologią dowolną	M3	550,00

Lp.	Nr poz. w STWPL	Kod czynności do rozliczenia	Czynność - opis prac	Jedn. miary	Ilość
5	11	PORZ>100	Oczyszczanie zrębów, gruntów porolnych, halizn i płazowin ze zbędnych podrostów, odrośli, krzewów i krzewinek poprzez wycinanie i wynoszenie wyciętego materiału - dla 100% pokrycia powierzchni	HA	0,80
6	53	WYK-TAL60	Zdarcie pokrywy na talerzach 60 cm x 60 cm	TSZT	4,80
7	59	PRZ-TALSA	Przekopanie gleby na talerzach w miejscu sadzenia	TSZT	4,80
8	103	SAD-BRYŁ	Sadzenie sadzonek z zakrytym systemem korzeniowym	TSZT	4,80
9	111	DOW-SADZ	Dowóz sadzonek	TSZT	4,80
10	117	KOSZ UC	Wykaszanie chwastów w uprawach i usuwanie zbędnych nalotów - stopień trudności V i VI	HA	16,50
11	120	CW-W	Czyszczenia wczesne	HA	4,12
12	124	CP-W	Czyszczenia późne	HA	43,53
13	125	ZAB-REPEL	Zabezpieczenie upraw przed zwierzyną przy użyciu repelentów	HA	16,05
14	135	PUŁ-WT	Wykładanie pułapek na szkodniki wtórne	SZT	16,00
15	136	KOR-P	Korowanie pułapek i niszczenie kory	M3	8,00
16	138	PUŁF	Wykładanie lub zdejmowanie pułapek feromonowych na szkodniki wtórne	SZT	54,00
17	152	WYK-SLUPI	Przygotowanie słupków iglastych	SZT	20,00
18	154	K GRODZEŃ	Naprawa (konserwacja) ogrodzeń upraw leśnych	H	30,00
19	157	PORZ-STOS	Wynoszenie i układanie pozostałości w stosy niewymiarowe	M3P	738,11
20	163	ZAW-BUD	Wywieszanie nowych budek lęgowych i schronów dla nietoperzy	SZT	10,00
21	164	NAPR-BUD	Naprawa starych budek lęgowych i schronów dla nietoperzy	SZT	10,00
22	165	CZYSZ-BUD	Czyszczenie budek lęgowych i schronów dla nietoperzy	SZT	90,00
23	171	PPOŻ-PORZ	Porządkowanie terenów na pasach przeciwpożarowych	HA	1,00
24	396	GODZ RH8	Prace wykonywane ręcznie	H	788,00
25	403	GODZ MH8	Prace wykonywane innym sprzętem mechaniczny	H	34,00
26	407	GRODZ-M	Grodzenie mrowisk	SZT	2,00

Szczegółowy rozmiar prac według grup czynności, czynności i lokalizacji

Pakiet: 2-Stare

Dział	Grupa czynn.	Leśnictwo/ Szkołka/ Inwentarz	Adres	Kod czynności do wyceny	Nazwa czynności	Stopień trudności	J.M.	Ilość	Nr poz. OSTWPL	Kod czynności do rozliczeń
HOD	CP	Stare	03-09-1-02-32 -f -00	CP>30D>41	CP-nach >40%, II Gr.gat,31-50%	3	HA	2,00	124	CP-W
		Stare	03-09-1-02-32 -j -00	CP>30D>41	CP-nach >40%, II Gr.gat,31-50%	2	HA	1,98	124	CP-W
		Stare	03-09-1-02-38 -a -00	CP>30D>41	CP-nach >40%, II Gr.gat,31-50%	3	HA	7,25	124	CP-W
		Stare	03-09-1-02-58 -a -00	CP>30D<40	CP-nach <40%, II Gr.gat,31-50%	4	HA	29,04	124	CP-W
		Stare	03-09-1-02-58 -a -00	CZ>30S<40	CZ-nach <40%, I Gr.gat,31-50%	4	HA	3,26	124	CP-W
	CW	Stare	03-09-1-02-32 -f -00	CW>50D>41	CW-nach >40%, II Gr.gat,51-75%	4	HA	0,50	120	CW-W
		Stare	03-09-1-02-38 -a -00	CW>05D>41	CW-nach >40%, II Gr.gat, 6-30%	4	HA	3,62	120	CW-W
	H-POZ	Stare	03-09-1-02- - -	PORZ-STOS	wyn.ukl.pozost.pozręb.w stosy	3	M3P	738,11	157	PORZ-STOS
	MA-PORZ	Stare	03-09-1-02-38 -a -00	PORZ>100	oczysz.zręb/hał.pokr.pow.100%	2	HA	0,40	11	PORZ>100
		Stare	03-09-1-02-39 -a -00	PORZ>100	oczysz.zręb/hał.pokr.pow.100%	2	HA	0,40	11	PORZ>100
	ODN-ZŁOŻ	Stare	03-09-1-02-38 -a -00	DOW-SADZ	dowóz sadzonek	-----	TSZT	2,40	111	DOW-SADZ
		Stare	03-09-1-02-38 -a -00	PRZ-TALSA	przek.gleby na tal.w miej.sadz	2	TSZT	2,40	59	PRZ-TALSA
		Stare	03-09-1-02-38 -a -00	SADZ-WB	sadzenie wiel.w jamkę z bryłką	2	TSZT	2,40	103	SAD-BRYŁ
		Stare	03-09-1-02-38 -a -00	WYK-TAL60	zdarcie pokr.na talerz.60x60	3	TSZT	2,40	53	WYK-TAL60
		Stare	03-09-1-02-39 -a -00	DOW-SADZ	dowóz sadzonek	-----	TSZT	2,40	111	DOW-SADZ
		Stare	03-09-1-02-39 -a -00	PRZ-TALSA	przek.gleby na tal.w miej.sadz	2	TSZT	2,40	59	PRZ-TALSA
		Stare	03-09-1-02-39 -a -00	SADZ-WB	sadzenie wiel.w jamkę z bryłką	2	TSZT	2,40	103	SAD-BRYŁ
		Stare	03-09-1-02-39 -a -00	WYK-TAL60	zdarcie pokr.na talerz.60x60	3	TSZT	2,40	53	WYK-TAL60
	PIEL	Stare	03-09-1-02-37 -a -00	KOSZ-CRG	Wykasz.w uprawach ręczne, >41%	6	HA	5,00	117	KOSZ UC
		Stare	03-09-1-02-38 -a -00	KOSZ-CRG	Wykasz.w uprawach ręczne, >41%	6	HA	5,80	117	KOSZ UC
		Stare	03-09-1-02-39 -a -00	KOSZ-CRG	Wykasz.w uprawach ręczne, >41%	6	HA	4,70	117	KOSZ UC
		Stare	03-09-1-02-46 -c -00	KOSZ-CRN	Wykasz.w uprawach ręczne, <40%	6	HA	0,80	117	KOSZ UC
		Stare	03-09-1-02-47 -a -00	KOSZ-CRN	Wykasz.w uprawach ręczne, <40%	6	HA	0,20	117	KOSZ UC
OCHRL	O-GRODZS	Stare	03-09-1-02-58 -a -00	K GRODZEŃ	Napr. (kons.) ogr. upraw leśn.	-----	H	30,00	154	K GRODZEŃ
		Stare	03-09-1-02-58 -a -00	WYK-SLUIPI	Przygotowanie słupków iglasty.	-----	SZT	20,00	152	WYK-SLUIPI
	O-POZ	Stare	03-09-1-02- - -	GODZ RH8	Prace godzinowe ręczne	-----	H	30,00	396	GODZ RH8
	O-PROGNF	Stare	03-09-1-02- - -	GODZ RH8	Prace godzinowe ręczne	-----	H	14,00	396	GODZ RH8
		Stare	03-09-1-02- - -	WYW PF	wywiesz. pułapek feromonowych	-----	SZT	27,00	138	PULF
		Stare	03-09-1-02- - -	ZDJ PF	Zdemontowanie pułapek feromon	-----	SZT	27,00	138	PULF
	O-SMIECI	Stare	03-09-1-02- - -	GODZ RH8	Prace godzinowe ręczne	-----	H	24,00	396	GODZ RH8
	O-ZGRYZC	Stare	03-09-1-02-34 -a -00	ZAB-REPEL	zabezp.upr.przy użyciu repelen	3	HA	1,10	125	ZAB-REPEL
		Stare	03-09-1-02-37 -a -00	ZAB-REPEL	zabezp.upr.przy użyciu repelen	2	HA	4,30	125	ZAB-REPEL
		Stare	03-09-1-02-38 -a -00	ZAB-REPEL	zabezp.upr.przy użyciu repelen	2	HA	4,80	125	ZAB-REPEL
		Stare	03-09-1-02-39 -a -00	ZAB-REPEL	zabezp.upr.przy użyciu repelen	2	HA	2,65	125	ZAB-REPEL
		Stare	03-09-1-02-45 -b -00	ZAB-REPEL	zabezp.upr.przy użyciu repelen	3	HA	0,30	125	ZAB-REPEL
		Stare	03-09-1-02-46 -c -00	ZAB-REPEL	zabezp.upr.przy użyciu repelen	3	HA	0,65	125	ZAB-REPEL
		Stare	03-09-1-02-47 -a -00	ZAB-REPEL	zabezp.upr.przy użyciu repelen	3	HA	0,10	125	ZAB-REPEL
		Stare	03-09-1-02-47 -b -00	ZAB-REPEL	zabezp.upr.przy użyciu repelen	3	HA	1,05	125	ZAB-REPEL
		Stare	03-09-1-02-49 -b -00	ZAB-REPEL	zabezp.upr.przy użyciu repelen	2	HA	0,80	125	ZAB-REPEL
		Stare	03-09-1-02-57 -a -00	ZAB-REPEL	zabezp.upr.przy użyciu repelen	3	HA	0,30	125	ZAB-REPEL
	O-ZWWTÓRK	Stare	03-09-1-02- - -	KOR-PŚW	korow.pułapek niszczy.kory św	1	M3	8,00	136	KOR-P
		Stare	03-09-1-02- - -	PUL-WT	wykł. pułapek szkodniki wtórne	1	SZT	16,00	135	PUL-WT
OCHRP	P-BAZA	Stare	03-09-1-02- - -	GODZ RH8	Prace godzinowe ręczne	-----	H	4,00	396	GODZ RH8
	P-PATRP	Stare	03-09-1-02- - -	GODZ RH8	Prace godzinowe ręczne	-----	H	16,00	396	GODZ RH8
	P-PORZ	Stare	03-09-1-02- - -	PPOŻ-PORZ	porząd.teren.przy pasach p-poż	3	HA	1,00	171	PPOŻ-PORZ
OCHRP	OP-BUDKIN	Stare	03-09-1-02- - -	ZAW-BUD	W. n. bud. leg. i schr. nietop	-----	SZT	10,00	163	ZAW-BUD
	OP-BUDKIS	Stare	03-09-1-02- - -	CZYSZ-BUD	Czyszczenie budek/schronów	-----	SZT	90,00	165	CZYSZ-BUD
		Stare	03-09-1-02- - -	NAPR-BUD	naprawa budek legowych i sch.n	-----	SZT	10,00	164	NAPR-BUD
	OP-MROWN	Stare	03-09-1-02- - -	GRODZ-M	grodenie mrowisk	-----	SZT	2,00	407	GRODZ-M
POZ	IVD	Stare	03-09-1-02-45 -a -00	CWD-P	Całk. wyrób drewna PILARKA	-----	M3	1 044,00	2	CWD-D

Szczegółowy rozmiar prac według grup czynności, czynności i lokalizacji

Pakiet: 2-Stare

Dział	Grupa czynn.	Leśnictwo/ Szkołka/ Inwentarz	Adres	Kod czynności do wyceny	Nazwa czynności	Stopień trudności	J.M.	Ilość	Nr poz. OSTWPL	Kod czynności do rozliczeń
POZ	IVD	Stare	03-09-1-02-45 -a -00	ZRYW PIL	zrywka po poz. pilarką	-----	M3	1 044,00	2	CWD-D
		Stare	03-09-1-02-53 -a -00	CWD-P	Całk. wyrób drewna PILARKA	-----	M3	1 373,00	2	CWD-D
		Stare	03-09-1-02-53 -a -00	ZRYW PIL	zrywka po poz. pilarką	-----	M3	1 373,00	2	CWD-D
	PR	Stare	03-09-1-02- - -	CWD-P	Całk. wyrób drewna PILARKA	-----	M3	300,00	2	CWD-D
		Stare	03-09-1-02- - -	ZRYW PIL	zrywka po poz. pilarką	-----	M3	300,00	2	CWD-D
	PTP	Stare	03-09-1-02- - -	CWD-P	Całk. wyrób drewna PILARKA	-----	M3	250,00	2	CWD-D
		Stare	03-09-1-02- - -	ZRYW PIL	zrywka po poz. pilarką	-----	M3	250,00	2	CWD-D
	PTW	Stare	03-09-1-02- - -	CWD-P	Całk. wyrób drewna PILARKA	-----	M3	50,00	2	CWD-D
		Stare	03-09-1-02- - -	ZRYW PIL	zrywka po poz. pilarką	-----	M3	50,00	2	CWD-D
	TPP	Stare	03-09-1-02-47 -a -00	CWD-P	Całk. wyrób drewna PILARKA	-----	M3	782,00	2	CWD-D
		Stare	03-09-1-02-47 -a -00	ZRYW PIL	zrywka po poz. pilarką	-----	M3	782,00	2	CWD-D
		Stare	03-09-1-02-51 -b -00	CWD-P	Całk. wyrób drewna PILARKA	-----	M3	291,00	2	CWD-D
		Stare	03-09-1-02-51 -b -00	ZRYW PIL	zrywka po poz. pilarką	-----	M3	291,00	2	CWD-D
	TWP	Stare	03-09-1-02-37 -f -00	CWD-P	Całk. wyrób drewna PILARKA	-----	M3	42,00	2	CWD-D
		Stare	03-09-1-02-37 -f -00	ZRYW PIL	zrywka po poz. pilarką	-----	M3	42,00	2	CWD-D
	ZS-S	Stare	03-09-1-02- - -	GODZ MH8	prace godz. wyk. ciągnikiem	-----	H	34,00	403	GODZ MH8
UTRZ	UT-MEL	Stare	03-09-1-02- - -	GODZ RH8	Prace godzinowe ręczne	-----	H	700,00	396	GODZ RH8

Szczegółowy rozmiar prac według grup czynności, czynności i lokalizacji

Legenda:

I. Tabela stopni trudności prac szkółkarskich

Lp.	Gatunki gleb	Symbol podgrupy granulometrycznej	Stopień trudności
1	2	3	4
1.	Gleby wytworzone z piasków, żwirów i kamieni	pl, plż, plk, plm, plmż, plmk, ps, psż, <u>psk</u> , <u>psm</u> , <u>pls</u> , <u>plsż</u> , <u>plsk</u> , <u>plsm</u> , <u>plsmż</u> , <u>plsmk</u> , <u>pg</u> , <u>pgż</u> , <u>pgk</u> , <u>uż</u> , <u>upż</u>	I
2.	Pozostałe	Pozostałe (nie wymienione powyżej)	II

II. Tabela stopni trudności prac wykonywanych na uprawach, plantacjach i w drzewostanach

L.p.	Typ pokrywy gleby – wg Instrukcji Urządzenia Lasu z 2012 r.		Typy siedliskowe lasu (siedliska)			
	Nazwa	Symbol	Borowe bez borów bagiennych	Lasowe bez olś i lasu łęgowego Borowe górskie bez boru bagiennego	Bory bagienne, olsy i lasy łęgowe Lasy górskie	Bory bagienne górskie i wysokogórskie
1	2	3	4	5	6	7
1	bez pokrywy	NAGA	I	II	III	IV
	zielna	ZIEL				
	mszysta	MSZ				
	<u>mszysto-czernicowa</u>	MSZC				
2	zadarniona	ZAD	II	III	IV	V
3	silnie zadarniona	SZAD	III	IV	IV	V
4	silnie zachwaszczona	SZCH	III	IV	V	V

Opis poszczególnych typów pokrywy gleby:

- Gleby bez pokrywy (z pokrywą nagą /brak ścioty i runa/ lub ściotą /tylko ściotą, brak runa), z pokrywą zielną (na której występują płyty roślin zielnych), pokrywą mszystą (z kobiercami mchów zajmującymi całą albo przeważającą część powierzchni) oraz mszysto-czernicową (gdzie kobierce mchów występują na przemian z płatami borówek).
- Zadarniona – pokrywa, na której przeważają kobierce traw płytko zakorzenionych lub łany borówek.
- Silnie zadarniona – pokrywa, na której przeważa roślinność trawiasta, występująca zwarcie i tworząca silnie przeplatający się system korzeni.
- Silnie zachwaszczona – pokrywa, na której roślinność runa występuje zwarcie, składa się z roślin silnie i głęboko ukorzeniających się albo dających kłącza lub rozłogi.
- Prace, przy których rodzaj pokrywy nie wpływa na normę czasu oraz prace wykonywane na uprzednio przygotowanej glebie (bruzdy, talerze, placówki itp.) należy przydzielić do stopni trudności jak dla warunków bez pokrywy.

Szczegółowy rozmiar prac według grup czynności, czynności i lokalizacji

III. Tabela stopni trudności usuwania konkurencyjnej roślinności podczas pielęgnowania upraw

Lp.	Wyszczególnienie	Przykłady uciążliwych gatunków roślin	Stopień trudności przy pokryciu powierzchni uciążliwymi gatunkami roślin	
			25% do 50%	powyżej 50%
1	2	3	4	5
1	Uciążliwe rośliny zielne	trzcinnik leśny, pozostałe trawy, pokrzywa, chmiel, nawłóć, orlica i inne paprocie	I	II
2	Niepożądane naloty drzew i krzewów, odrośla	brzoza, osika, grab, żarnowiec, czeremcha amerykańska	II	IV
3	Uciążliwe gatunki pokrywy gleby (kolczaste i cierniste)	robinia akacjowa, tarnina, jeżyna, malina, róża	III	VI
4	Stopień trudności przy łącznym pokryciu uciążliwą roślinnością	w przypadku wystąpienia gatunków wymienionych w wierszu Lp. 1 i Lp. 2	II	III
		w przypadku wystąpienia gatunków wymienionych w wierszu Lp. 1 i Lp. 3	III	IV
		w przypadku wystąpienia gatunków wymienionych w wierszu Lp. 2 i Lp. 3	III	V
		w przypadku wystąpienia gatunków wymienionych w wierszu Lp. 1, Lp. 2 i Lp. 3	III	VI

Uwaga: Do osobnego potraktowania grupy roślin przy ustalaniu stopnia trudności w tabeli IV. wymagany jest ich min. 10% udział na powierzchni uprawy (lub jej części) podlegającej wykoszeniu.

W razie potrzeby wykaszania powierzchni upraw przy pokryciu powierzchni konkurencyjnymi roślinami do 25%, stopień trudności należy określić według pokrycia uciążliwymi gatunkami roślin dla powierzchni określonej granicą wymaganego zabiegu.

W przypadku zabiegu wykonywanego na powierzchniach możliwych do wyodrębnienia (np.: gniazda, kępy, pasy itp.) szacunek procentowego pokrycia wykonać dla danej, sumarycznej powierzchni.

Kody czynności do 40% nachylenia terenu włącznie kończą się na literę „N”, natomiast dla terenów o nachyleniu wyższym niż 40% kończą się na literę „G”. Nachylenie terenu zaokrągla się do pełnego procentu. Przedstawiona lista gatunków roślin utrudniających wzrost gatunków głównych nie jest listą zamkniętą, co oznacza możliwość jej uzupełniania odpowiednio dla warunków poszczególnych jednostek organizacyjnych czy też pozycji.

Szczegółowy rozmiar prac według grup czynności, czynności i lokalizacji

IV. Tabela stopni trudności dla prac wykonywanych przy pielęgnowaniu upraw i młodników (czyszczenia)

Dla czyszczeń wczesnych i czyszczeń późnych należy przyjąć stopnie trudności określone na podstawie pokrycia powierzchni uprawy/młodnika roślinami utrudniającymi wzrost gatunków głównych:

Stopnie Trudności	Granice przedziałów	Procentowe pokrycie powierzchni roślinami utrudniającymi wzrost gatunków głównych*			
		0-5%	6-30%	31-50%	51-75% Powyżej 75%
1	2	3	4	5	6
Stopnie trudności	I	II	III	IV	V

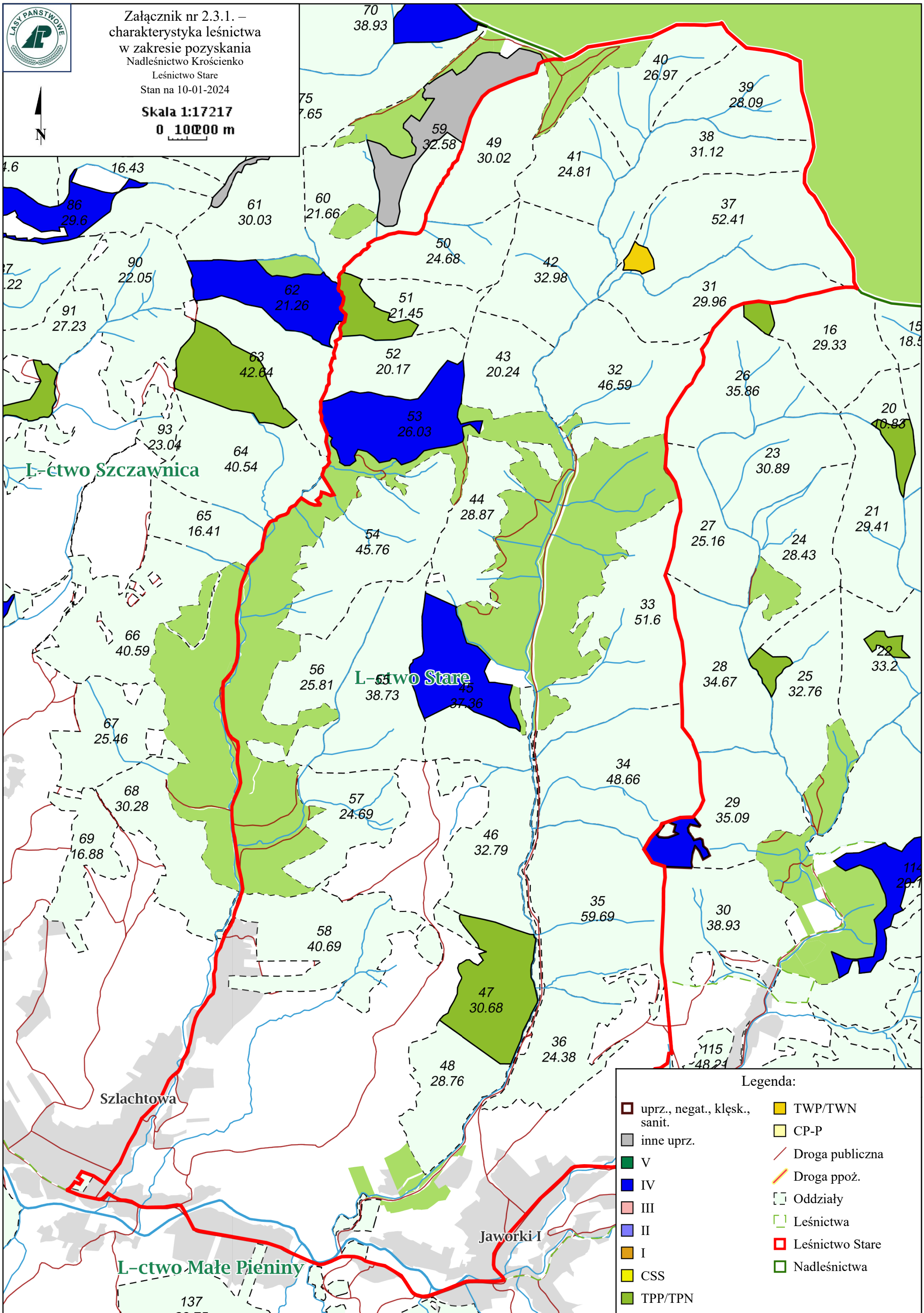
Dla ułatwienia określeń procentowego pokrycia powierzchni roślinami utrudniającymi wzrost gatunków głównych, podaje się opis wyglądu upraw i młodników w poszczególnych przedziałach procentowych a mianowicie:

- 0-5% - brak roślin utrudniających wzrost gatunkom głównym lub występują one sporadycznie.
- 6-30% - rośliny utrudniające wzrost gatunkom głównym występują pojedynczo lub w drobnych grupach, w zdecydowanej mniejszości w stosunku do gatunków głównych.
- 31-50% - rośliny utrudniające wzrost gatunkom głównym występują grupowo i w kępach w ilościach podobnych do gatunków głównych, powodując miejscami ich zagłuszanie.
- 51-75% - rośliny utrudniające wzrost gatunkom głównym występują w kępach i grupach znacznie przekraczających powierzchniowy udział gatunków głównych powodując ich zagłuszanie.
- Ponad 75% - rośliny utrudniające wzrost gatunkom głównym – całkowicie je zagłuszają. Występowanie gatunków głównych jest na ogół widoczne dopiero po usunięciu pozostałej roślinności.

*Za rośliny utrudniające wzrost gatunków głównych uznaje się:

1. Drzewa: brzoza, grab, jawor, klon, lipa, modrzew, olsza, osika, robinia akacjowa, sosna, świerk, topola, wierzba.
2. Krzewy i krzewinki: bez czarny, czeremcha amerykańska, dereń, głóg, jarzębina, jeżyna, kruszyna, leszczyna, malina, róża, śnieguliczka, tarnina, trzmielina, żarnowiec.
3. Rośliny zielne: bluszcz, chmiel, nawłóć, oset, orlica, pokrzywa, powój, sit, trzcinnik, wierzbowka.

Przedstawiona lista gatunków roślin utrudniających wzrost gatunków głównych nie jest listą zamkniętą, co oznacza możliwość jej uzupełniania.



Charakterystyka leśnictwa w zakresie pozyskania drewna

Leśnictwo Stare

Udział (m3) drewna iglastego [%]	30	%
Udział (m3) drewna optymalnego do pozyskania w technologii maszynowej [%]	0,0	%
Udział (m3) rębni pierwszych w cięciach rębnych ogółem [%]	0,0	%
Udział (m3) drewna pozyskiwanego z pozycji ze współczynnikiem > 1 [%]	77	%
Udział (m3) drewna zerwanego ze współczynnikiem > 1 [%]	77	%
Udział (m3) drewna kłodowanego (WK) iglastego w drewnie W iglastym [%]	10	%
Udział (m3) S2 krótkiego (poniżej 1,5 mb) w S2 [%]	0,4	%

Układ sortymentowy pozyskania drewna

Pakiet: 2-Stare

Grupa czynn.	Adres leśny	Iglaste				Iglaste	Liściaste					Liściaste	Razem
		S2A D	S4	W (dłużyca)	W (kłoda)		M1	S2A D	S2A K	S4	W (dłużyca)		
IVD	03-09-1-02-45 -a -00	12	8	72	7	99	19	173		56	697	945	1 044
	03-09-1-02-53 -a -00	38	17	182	18	255	22	243		68	785	1 118	1 373
	Razem: IVD	50	25	254	25	354	41	416		124	1 482	2 063	2 417
PR	03-09-1-02- - -	30	20	90	10	150		30		15	105	150	300
	Razem: PR	30	20	90	10	150		30		15	105	150	300
PTP	03-09-1-02- - -	55	30	145	20	250							250
	Razem: PTP	55	30	145	20	250							250
PTW	03-09-1-02- - -	8	10	30	2	50							50
	Razem: PTW	8	10	30	2	50							50
TPP	03-09-1-02-47 -a -00	60	18	168	23	269	7	125	3	80	298	513	782
	03-09-1-02-51 -b -00	37	11	115	11	174	1	27		7	82	117	291
	Razem: TPP	97	29	283	34	443	8	152	3	87	380	630	1 073
TWP	03-09-1-02-37 -f -00	2	0	4		6		7		2	27	36	42
	Razem: TWP	2	0	4		6		7		2	27	36	42
Razem		242	114	806	91	1 253	49	605	3	228	1 994	2 879	4 132

Zestawienie odległości i warunków zrywki drewna

Pakiet: 2-Stare

PAKIET	Leśnictwo	Grupa czynności	Adres leśny	Odległość zrywki [metr]	Odległość zrywki po lesie [metr]	Odległość zrywki poza lasem [metr]	Typ nawierzchni	Nachylene terenu %
2-Stare	02.Stare	IVD	03-09-1-02-45 -a -00	1 000	300	700	gruntowa nieulepszona	30
2-Stare	02.Stare	IVD	03-09-1-02-53 -a -00	1 100	200	900	gruntowa nieulepszona	29
2-Stare	02.Stare	PR	03-09-1-02- - -	1 200	300	900	gruntowa nieulepszona	14
2-Stare	02.Stare	PTP	03-09-1-02- - -	1 200	300	900	gruntowa nieulepszona	14
2-Stare	02.Stare	PTW	03-09-1-02- - -	1 200	300	900	gruntowa nieulepszona	14
2-Stare	02.Stare	TPP	03-09-1-02-47 -a -00	800	300	500	gruntowa nieulepszona	51
2-Stare	02.Stare	TPP	03-09-1-02-51 -b -00	700	200	500	gruntowa nieulepszona	32
2-Stare	02.Stare	TWP	03-09-1-02-37 -f -00	300	100	200	gruntowa nieulepszona	52

Zestawienie pozycji z dodatkowymi utrudnieniami w zakresie pozyskania i zrywki

Pakiet: 2-Stare

Leśnictwo	Grupa czynności	Adres leśny	Utrudnienia (przyczyna) w zakresie pozyskania drewna	Współczynnik	Utrudnienia (przyczyna) w zakresie zrywki drewna	Współczynnik
02.Stare	IVD	03-09-1-02-45 -a -00	Miejscowe przeszkody terenowe	1,1	Miejscowe utrudnienia terenowe	1,1
02.Stare	IVD	03-09-1-02-53 -a -00	Miejscowe przeszkody terenowe	1,1	Miejscowe utrudnienia terenowe	1,1
02.Stare	TPP	03-09-1-02-47 -a -00	Miejscowe przeszkody terenowe	1,1	Słaba nośność gruntu	1,1

Zestawienie pozycji nieudostępniionych do maszynowego pozyskania drewna

Pakiet: 2-Stare

Zamawiający nie wskazuje pozycji, dla których pozyskanie maszynowe jest niedopuszczalne.

Wybór technologii pozyskania drewna należy do Wykonawcy, który powinien dostosować wybór technologii, w tym parametry (gabaryty) sprzętu do możliwości drzewostanu (jego skład gatunkowy, wiek, budowa drzewostanu, konfiguracja terenu).

Zamawiający zastrzega, że w przypadku gdy pozyskanie maszynami wielooperacyjnymi przyczyniać się będzie do powstania znacznych szkód w drzewostanie, Zamawiającemu przysługuje prawo do zatrzymania prac i nakazania Wykonawcy zmiany technologii pozyskania i zrywki drewna.

Informacja o optymalnej technologii pozyskania drewna (potencjał)

Pakiet: 2-Stare

Leśnictwo	Adres leśny	Grupa czynn.	Pozyskanie maszynowe [m3]	%	Pozyskanie ręczne [m3]	%	Razem [m3]
Stare	03-09-1-02- - -	PR			300	100	300
Stare	03-09-1-02- - -	PTP			250	100	250
Stare	03-09-1-02- - -	PTW			50	100	50
Stare	03-09-1-02-37 -f -00	TWP			42	100	42
Stare	03-09-1-02-45 -a -00	IVD			1 044	100	1 044
Stare	03-09-1-02-47 -a -00	TPP			782	100	782
Stare	03-09-1-02-51 -b -00	TPP			291	100	291
Stare	03-09-1-02-53 -a -00	IVD			1 373	100	1 373
		Suma:			4 132	100	4 132

Informacja o charakterze pielęgnacji lasu (strefy dla wykaszania chwastów)

Pakiet: 2-Stare

Leśnictwo	Adres leśny	Czynność	Strefa	Powierzchnia [Ha]
Stare	03-09-1-02-37 -a -00	KOSZ-CRG	6	5,00
Stare	03-09-1-02-38 -a -00	KOSZ-CRG	6	5,80
Stare	03-09-1-02-39 -a -00	KOSZ-CRG	6	4,70
Stare	03-09-1-02-46 -c -00	KOSZ-CRN	6	0,80
Stare	03-09-1-02-47 -a -00	KOSZ-CRN	6	0,20

Informacja o charakterze pielęgnacji lasu (strefy dla wykaszania chwastów)

Legenda:**III. Tabela stopni trudności usuwania konkurencyjnej roślinności podczas pielęgnowania upraw**

Lp.	Wyszczególnienie	Przykłady uciążliwych gatunków roślin	Stopień trudności przy pokryciu powierzchni uciążliwymi gatunkami roślin	
			25% do 50%	powyżej 50%
1	2	3	4	5
1	Uciążliwe rośliny zielne	trzcinnik leśny, pozostałe trawy, pokrzywa, chmiel, nawłóć, orlica i inne paprocie	I	II
2	Niepożądane naloty drzew i krzewów, odrośla	brzoza, osika, grab, żarnowiec, czeremcha amerykańska	II	IV
3	Uciążliwe gatunki pokrywy gleby (kolczaste i cierniste)	robinia akacyjowa, tarnina, jeżyna, malina, róża	III	VI
4	Stopień trudności przy łącznym pokryciu uciążliwą roślinnością	w przypadku wystąpienia gatunków wymienionych w wierszu Lp. 1 i Lp. 2	II	III
		w przypadku wystąpienia gatunków wymienionych w wierszu Lp. 1 i Lp. 3	III	IV
		w przypadku wystąpienia gatunków wymienionych w wierszu Lp. 2 i Lp. 3	III	V
		w przypadku wystąpienia gatunków wymienionych w wierszu Lp. 1, Lp. 2 i Lp. 3	III	VI

Uwaga: Do osobnego potraktowania grupy roślin przy ustalaniu stopnia trudności w tabeli IV. wymagany jest ich min. 10% udział na powierzchni uprawy (lub jej części) podlegającej wykoszeniu.

W razie potrzeby wykaszania powierzchni upraw przy pokryciu powierzchni konkurencyjnymi roślinami do 25%, stopień trudności należy określić według pokrycia uciążliwymi gatunkami roślin dla powierzchni określonej granicą wymaganego zabiegu.

W przypadku zabiegu wykonywanego na powierzchniach możliwych do wyodrębnienia (np.: gniazda, kępy, pasy itp.) szacunek procentowego pokrycia wykonać dla danej, sumarycznej powierzchni.

Kody czynności do 40% nachylenia terenu włącznie kończą się na literę „N”, natomiast dla terenów o nachyleniu wyższym niż 40% kończą się na literę „G”. Nachylenie terenu zaokrągla się do pełnego procentu. Przedstawiona lista gatunków roślin utrudniających wzrost gatunków głównych nie jest listą zamkniętą, co oznacza możliwość jej uzupełniania odpowiednio dla warunków poszczególnych jednostek organizacyjnych czy też pozycji.