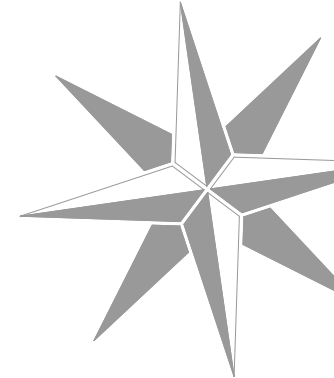
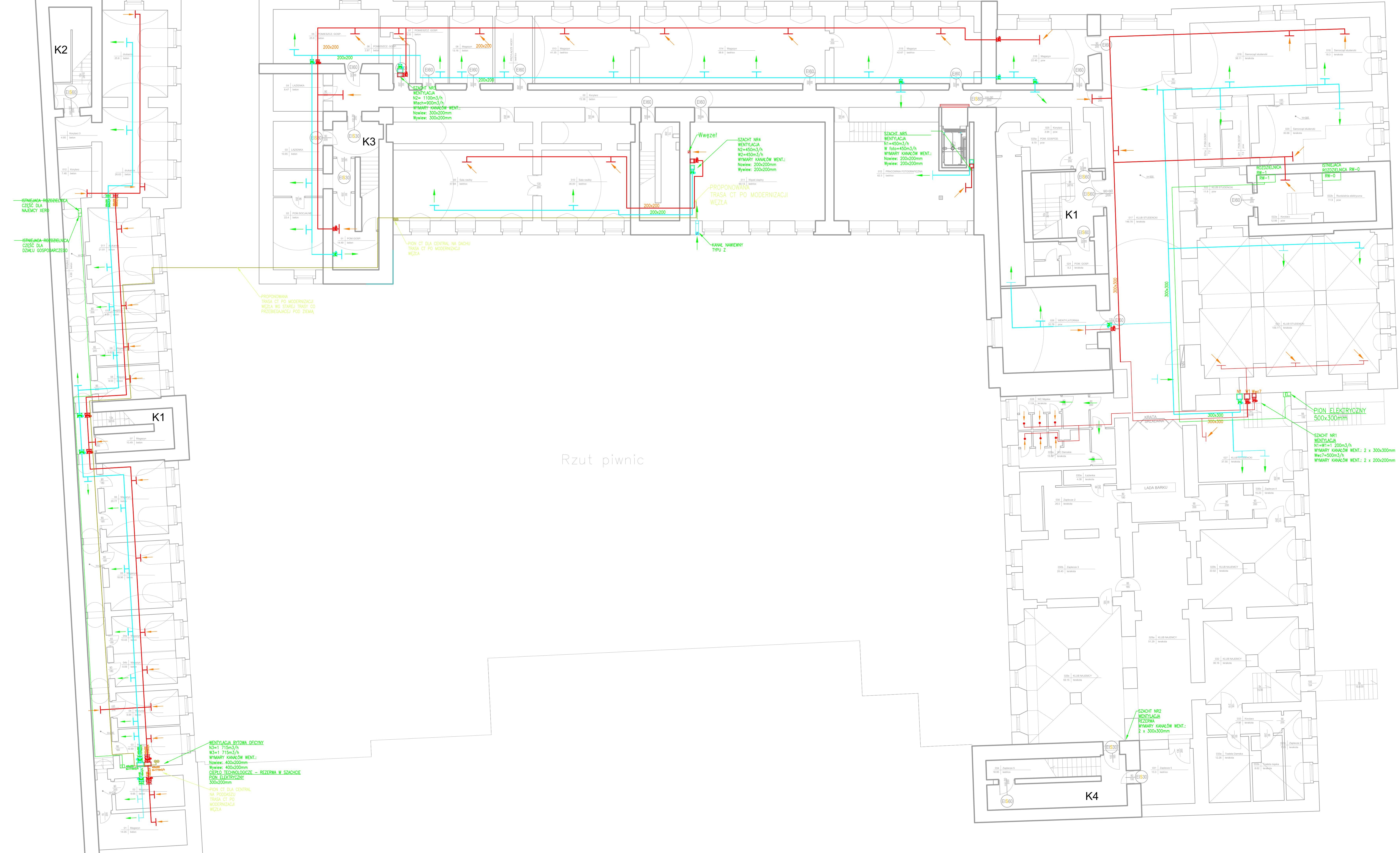


UL. LWOWSKA



UL. KOSZYKOWA

Rzut piwnic



INWESTOR:	WYDZIAŁ INŻYNIERII ŚRODOWISKA I ENERGETYKI 00-653 WARSZAWA, UL. NOWOWIEJSKA 20		
PROJEKTOWA:	INSTALACJA WENTYLACJI MECHANICZNEJ I KLIMATYZACJI W BUDYNKU ARCHITEKTURY POLITECHNIKI WARSZAWSKIEJ W WARSZAWIE PRZY UL. KOSZYKOWEJ 55; os. nr 4, strefa S-12-05		
INWESTOR:	POLITECHNIKA WARSZAWSKA Pl. Politechniki 1, 00-661 Warszawa		
FRAZA:	PROJEKT KONCEPCYJNY		
RYSLUNEK:	DACH GŁÓWNY PIWNI, OFICyna, MODELARNIA ORAZ PABLIKON WYSTAWOWY, PODZIEMIE PIWNI INSTALACJE WENTYLACJI, KLIMATYZACJI I ELEKTRYCZNE		
BRANZA:	SANITARNIA I ELEKTRYCZNA		
Opracował:	NR UPRAWNIENI		
mgr inż. Aleksandra Siedlecka	MAZ/0210/P005/08		
dr inż. Tomasz Klinka	PZTS 1316/85		
mgr inż. Maciej Siedlecki			
DATA:	SKALA:	NUMER RYS:	
01-2023	1:100	PK-01	

Wszystkie prawa zastrzeżone. Ten rysunek jest PRZEWIDUJĄCYM  
Nie wolno kopiować bez zgody autorów. Nie służyć wymiarom z rysunku.  
Rozprawy: rysunek z opisem.









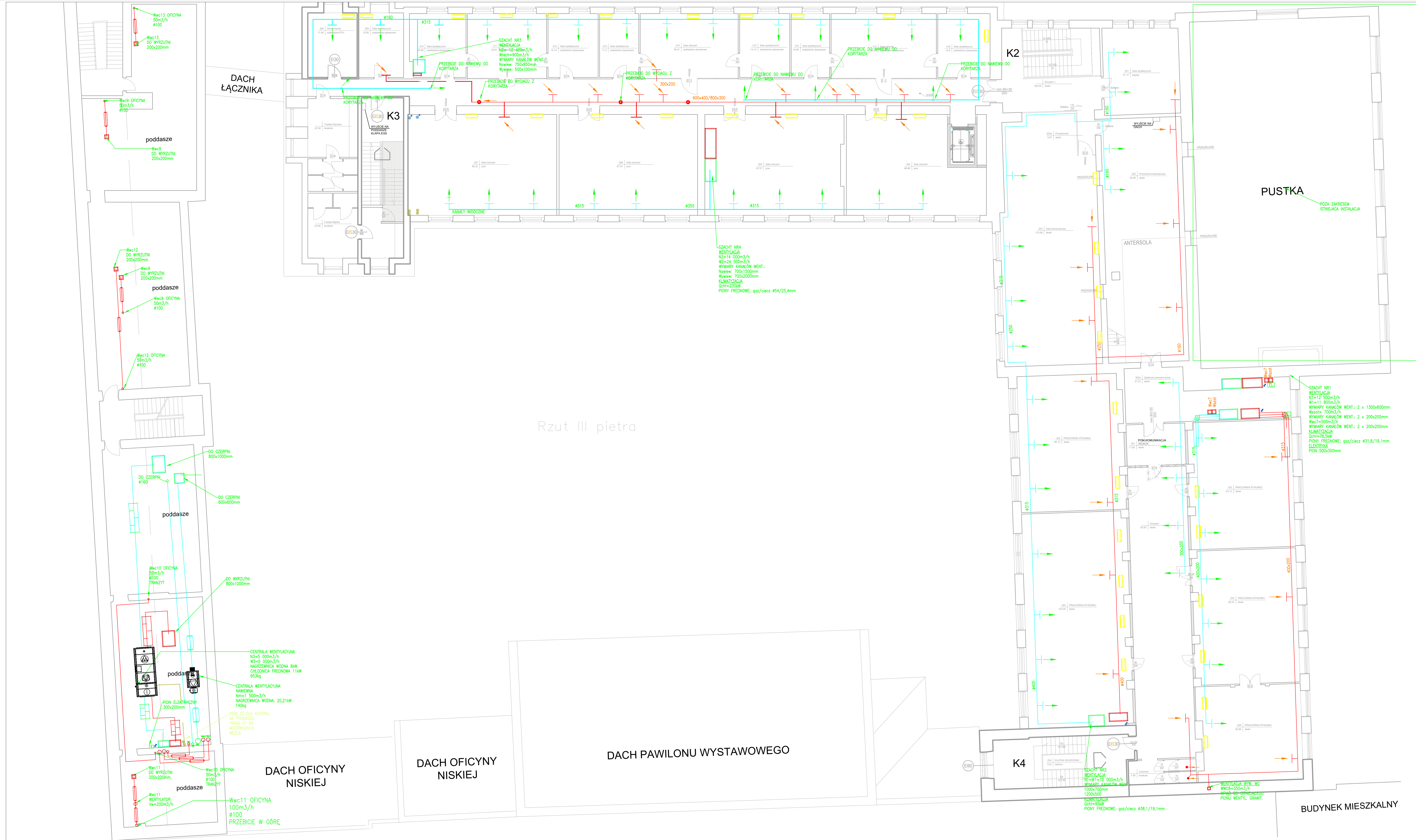








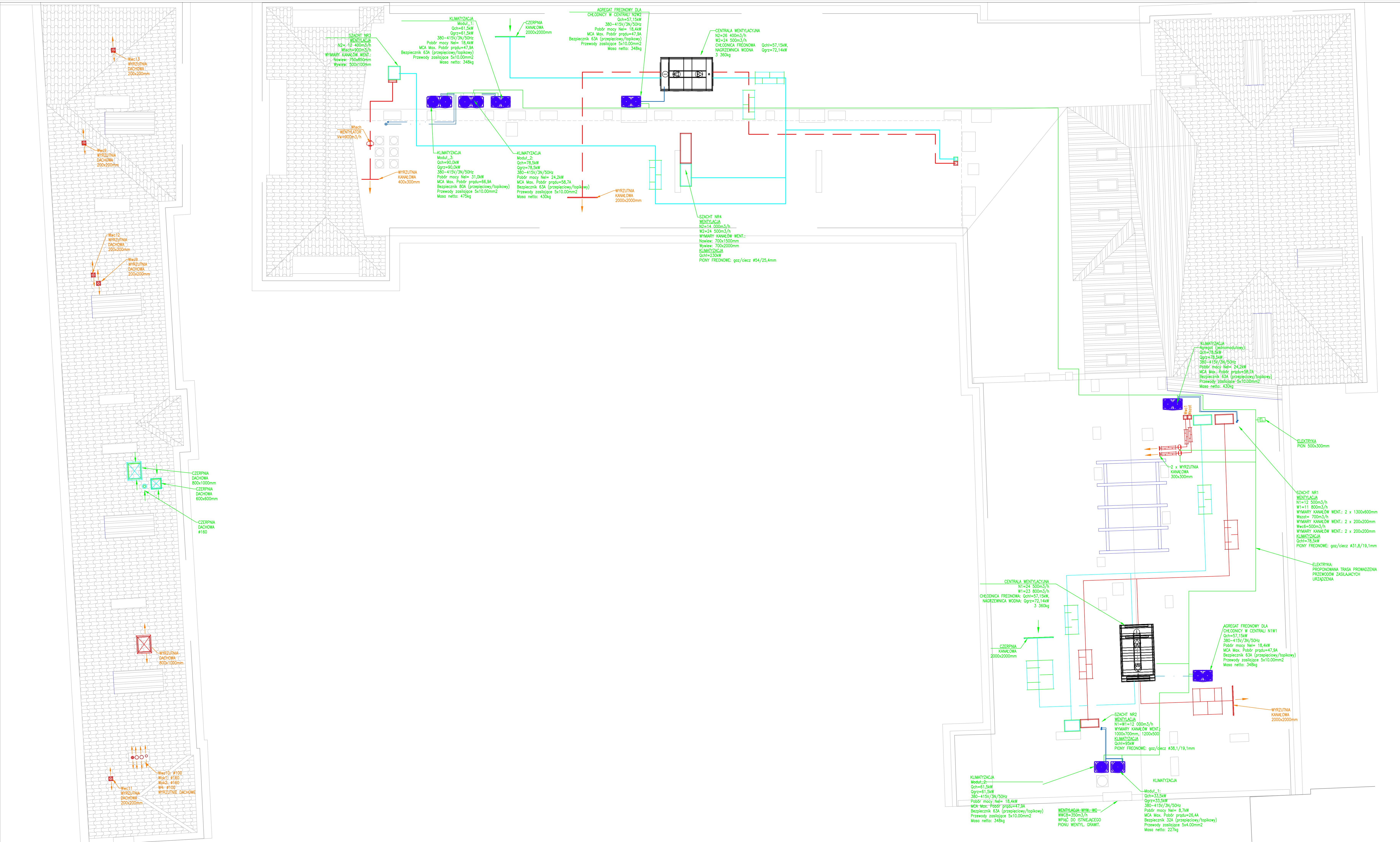




JEDYNSTKA PROJEKTOWA:	WYBÓR: INSTALACJA BUDOWLANYCH HYDROTECHNIK I INŻYNIERII ŚRODOWISKA 00-453 WARSZAWA, UL. KOWALSKA 20
INWESTOR:	INSTALACJA WENTYLACJA MECHANICZNEJ I KLIMATYZACJI W GACH ARCHITEKTURY POLITECHNIKI WARSZAWSKIEJ W WARSZAWIE, PRZY UL. KOSZYKOWEJ 55, dz. nr 4, strona 5-02-08
FAZA:	POLITECHNIKA WARSZAWSKA PI, Politechniki 1, 00-661 Warszawa
RYSUJEK:	PROJEKT KONCEPCYJNY
BRANŻA:	SAUNARI I ELEKTRYCZNA
Opracował:	mgr inż. Aleksandra Siedlecka MAZ/0210/PODS/08
dr inż. Tomasz Klinka	PZTS 1316/85
mgr inż. Maciej Siedlecki	
DATA:	01-2023
SKALA:	1:100
NUMER RYS.	PK-07-3P

Wszystkie prawa zastrzeżone. Ten rysunek należy do PRACOWNI AUTORSKIM. Nie wolno kopiować bez zgody autorów. Nie służyć wyrażeniu z rysunku. Rozpatrywać łącznie z opiskiem.





JEDYNOSTKA PROJEKTOWA:	WYBÓR: INSTALACJA BUDOWLANYCH HYDROTECHNIKI I KUCHNIEI SPODOWSKA 00-653 WARSZAWA, UL. KOWALCZEWSKA 20
INWESTYCJA:	INSTALACJA WENTYLACJI MECHANICZNEJ I KLIMATYZACJI W BUDYNKU ARCHITEKTURY POLITECHNIKI WARSZAWSKIEJ W WARSZAWIE, PRZY UL. KOSZYKOWEJ 55; cz. ew. nr 4, strefa S-05-06
INWESTOR:	POLITECHNIKA WARSZAWSKA PL, Politechniki 1, 00-661 Warszawa
Faza:	PROJEKT KONCEPCYJNY
RYSLUNEK:	SMACZKOWY WAPN. SPECJALNA WIZUALIZACJA ORAZ PABILON WYSTAWOWY, POZIOM 3 PIĘTRA. INSTALACJE WENTYLACJI, KLIMATYZACJI I ELEKTRYCZNE
BRANZA:	SANITARNIA I ELEKTRYCZNA
Opracował:	NR UPRAWNIENI
mgr inż. Aleksandra Siedlecka	MAZ/02/10/PODS/08
dr inż. Tomasz Klinka	PZTS 1316/85
mgr inż. Maciej Siedlecki	
DATA:	01-2023
SKALA:	1:100
NUMER RYS.	PK-07-3P

Wszystkie prawa zastrzeżone. Ten rysunek jest własnością AUTORA. Nie wolno kopiować bez zgody autora. Nie dozwolone wyrażanie z rysunku. Rozpatrywać łącznie z opisem.