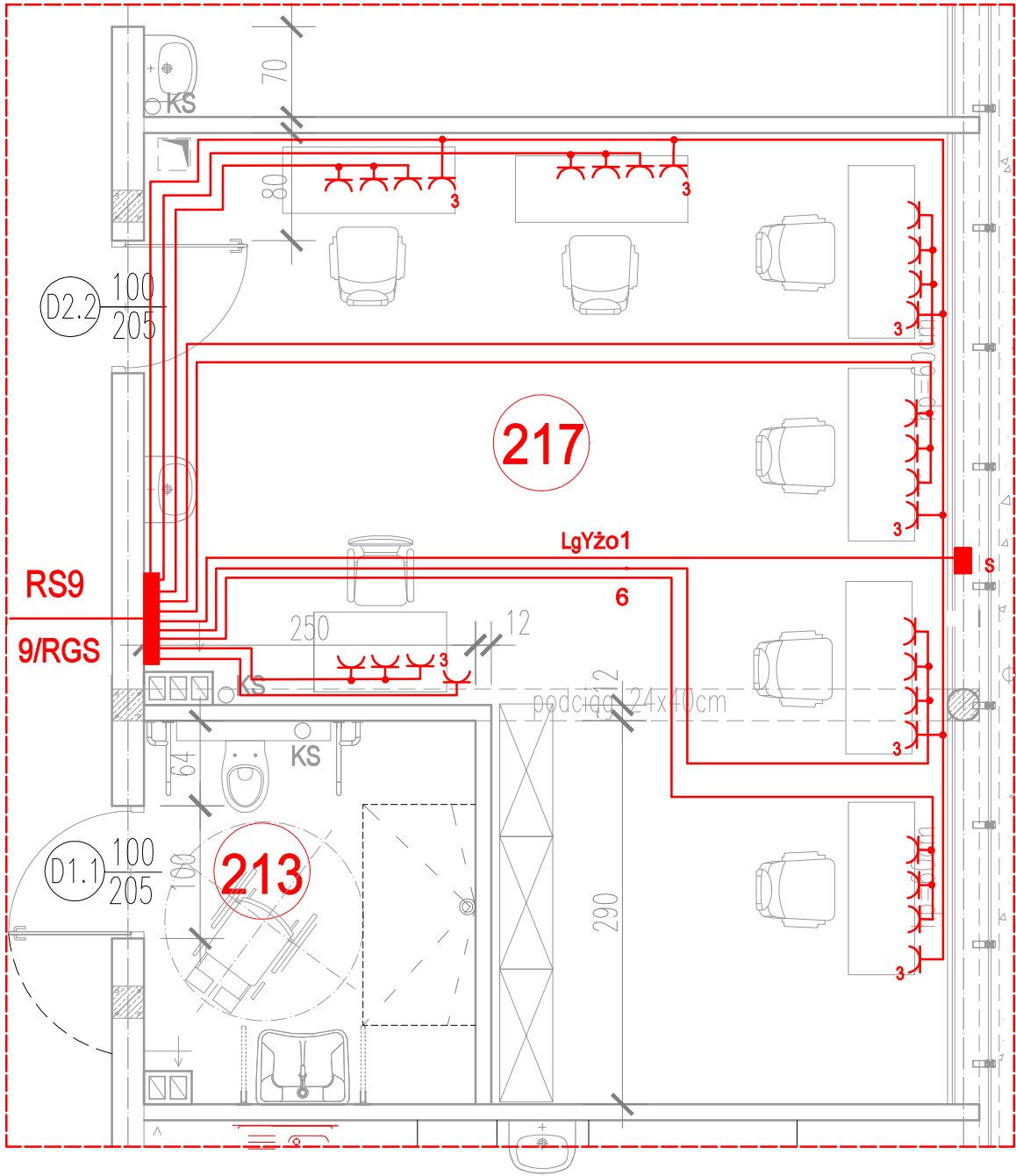


Siedem stanowisk każde wyposażone w trzy gniazda,
dodatkowo montaż siedem gniazd 16A/Z/400V/IP65



- ⌋³ Gniazda 3 fazowe 16A/Z/400V/IP54
- ⌋ Gniazda 1 fazowe 16A/Z/230V/IP54
- _s szyna połączeń wyrównawczych miejscowych

Instalacje prowadzone w suficie podwieszanym w korytkach
kablowych perforowanych.
Podejście dla gniazd w rurach RL pod tynkiem.
Gniazda 16 A/Z·230V/IP55.
Instalacja opisana na schemacie rozdzielnic RS5.

Gniazda instalowane nad powierzchnią stanowiska
na wysokości określonej przez inwestora.

<div></div> <div>Pracownia Projektowa - Barbara Pasowicz ul. ŁUKASIEWICZA 17, 39-200 Dębica www.pracowniabp.pl</div>			
Nazwa obiektu:	BUDOWA ZESPOŁU SZKÓŁ SPECJALNYCH		
Lokalizacja obiektu:	DĘBICA, ul. PARKOWA, dz. nr ew. 840/61		Branża: E
Inwestor:	POWIAT DĘBICKI		
Temat rysunku:	INSTALACJE ROZDZIELNICY RS9 PRACOWNIA STOALRSKA		Skala:
Opracował:	mgr inż. Barbara Pasowicz A-NB-8346/173/90		
Projektował:	mgr inż. Piotr Kujawski PDK/0039/PWOE/18		Nr rys: 47.2
Sprawdził:	inż. Piotr Śmietana PG.VII/1/7342/92/94		
			09. 2020