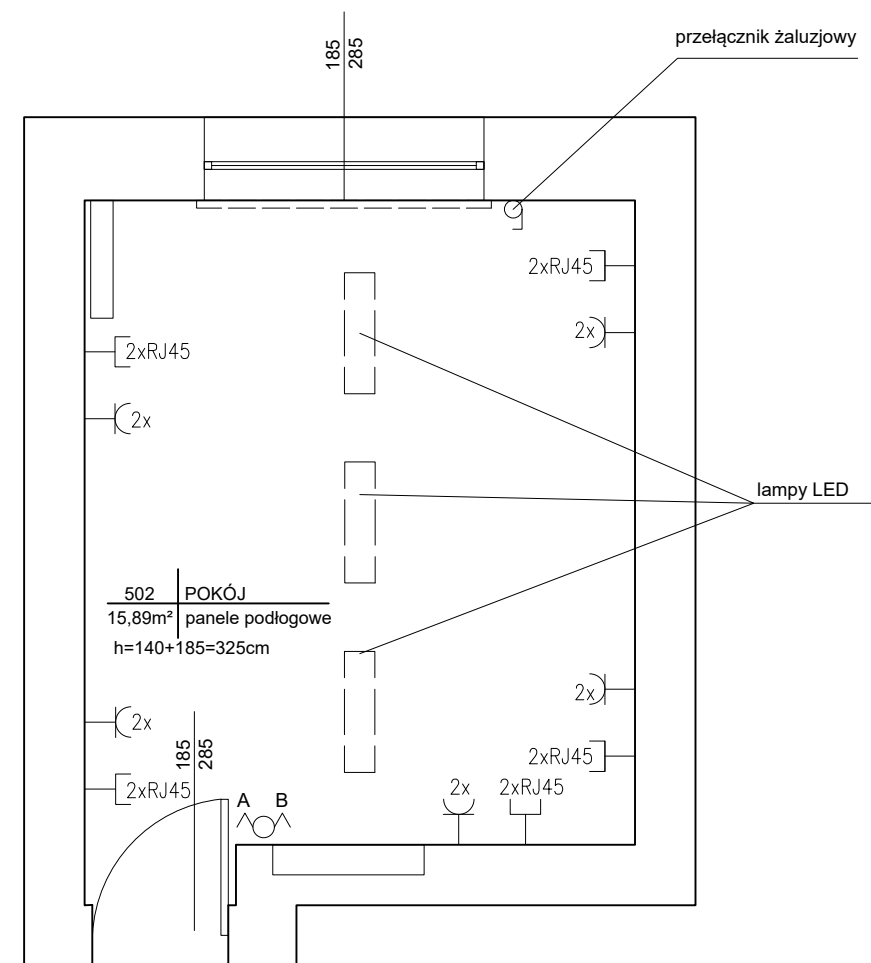


POKÓJ 504



POKÓJ 502

1. Zasilanie-1 obw. oświetlenia
1 obw. gniazd
1 obw. rzutnik, ekran, żaluzje etc. } z tablicy TO na korytarzu
1 obw. do jednostki zewnętrznej klimatyzacji z tablicy TO
pomiędzy jednostką zewnętrzną ułożyć przewód zasilający sterujący
jeżeli w dwóch pokojach ma być montowana klimatyzacja to 1 obwód do
jednostki zewnętrznej i 2 przewody zasilający sterujący od jednostki
zewnętrznej do wewnętrznych
2. Przewody UTP cat 6 lub 5+ ułożyć do szafy Rack na 3 piętrze
pokój 301. Na piętrze 5 na korytarzu należy ułożyć listwę PCV pionowo i wykonać
przebiecie na
4 piętro do istniejących tras teletechnicznych.
3. Należy zdezaktywować istniejące czujniki ruchu w pom. 502 i 504 lub objąć je w
separowanym systemem nie z portierni
4. Lampy prostokątne LED

REMONT POMIESZCZEŃ 502,504 W GMACHU BIUROWYM POLITECHNIKI
WARSZAWSKIEJ W WARSZAWIE PRZY
UL. NOAKOWSKIEGO 18/20
instalacje elektryczne skala 1:50