

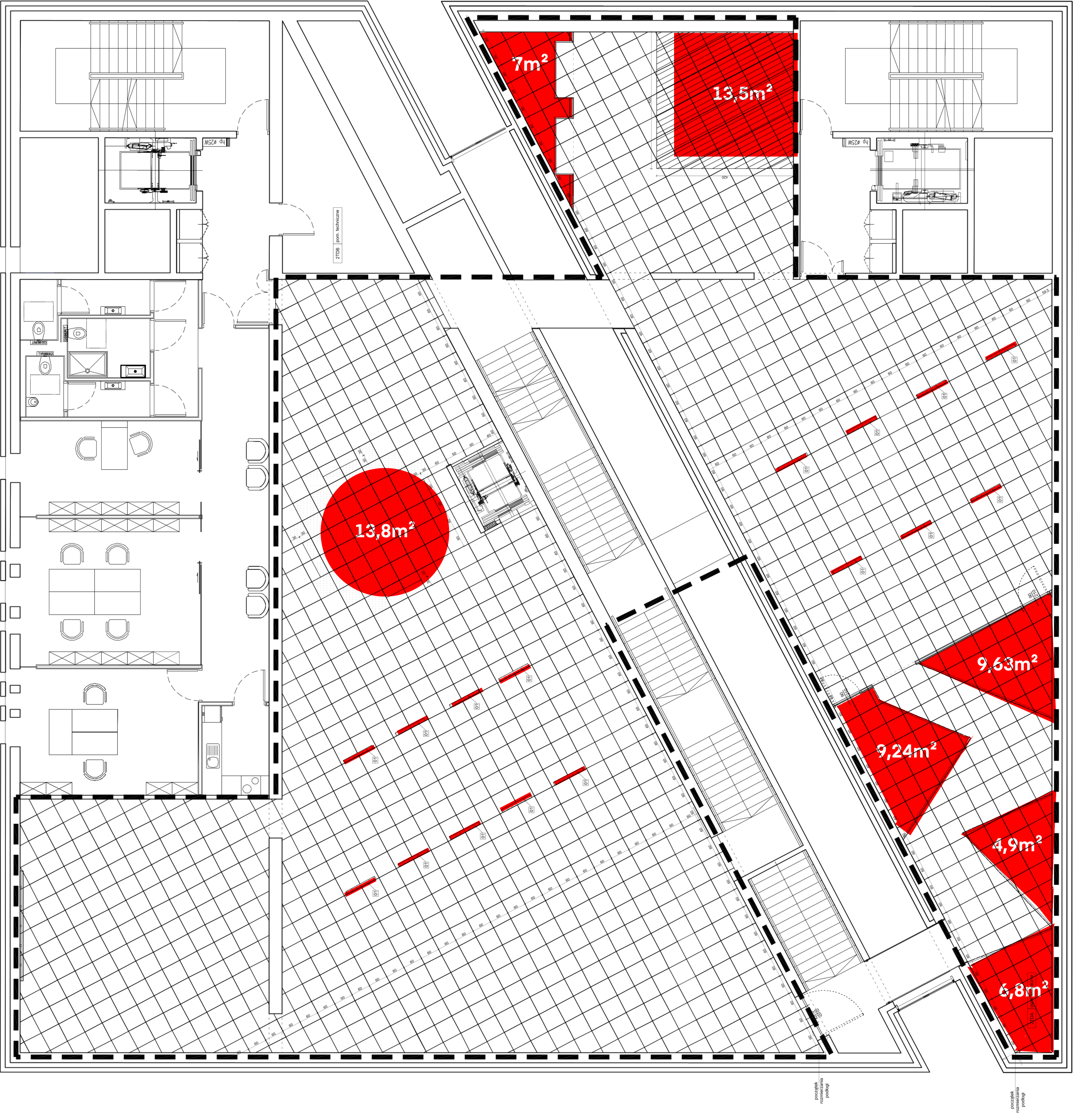
# ELEMENTY PODŁOGI WYŁĄCZONE Z REALIZACJI

## LEGENDA:

	aktualizacja opracowania
	podłoga techniczna w kolorze szarym
	wykładzina laminowana w kolorze białym - ekran dla projekcji (wg opracowania TOM 17.)
	podłoga wykończona wykładziną dywanową (wg opracowania TOM 13.)
	podłoga interaktywna (wg opracowania TOM 5.)
	wykładzina z surowcem, grona powiększenia możliwe gładka i pozioma, przygotowana do położenia szkieletu z nakładem soczewkowym (wg opracowania TOM 26.)
	podłoga podświetlana typu sigebor (wg opracowania TOM 34.)

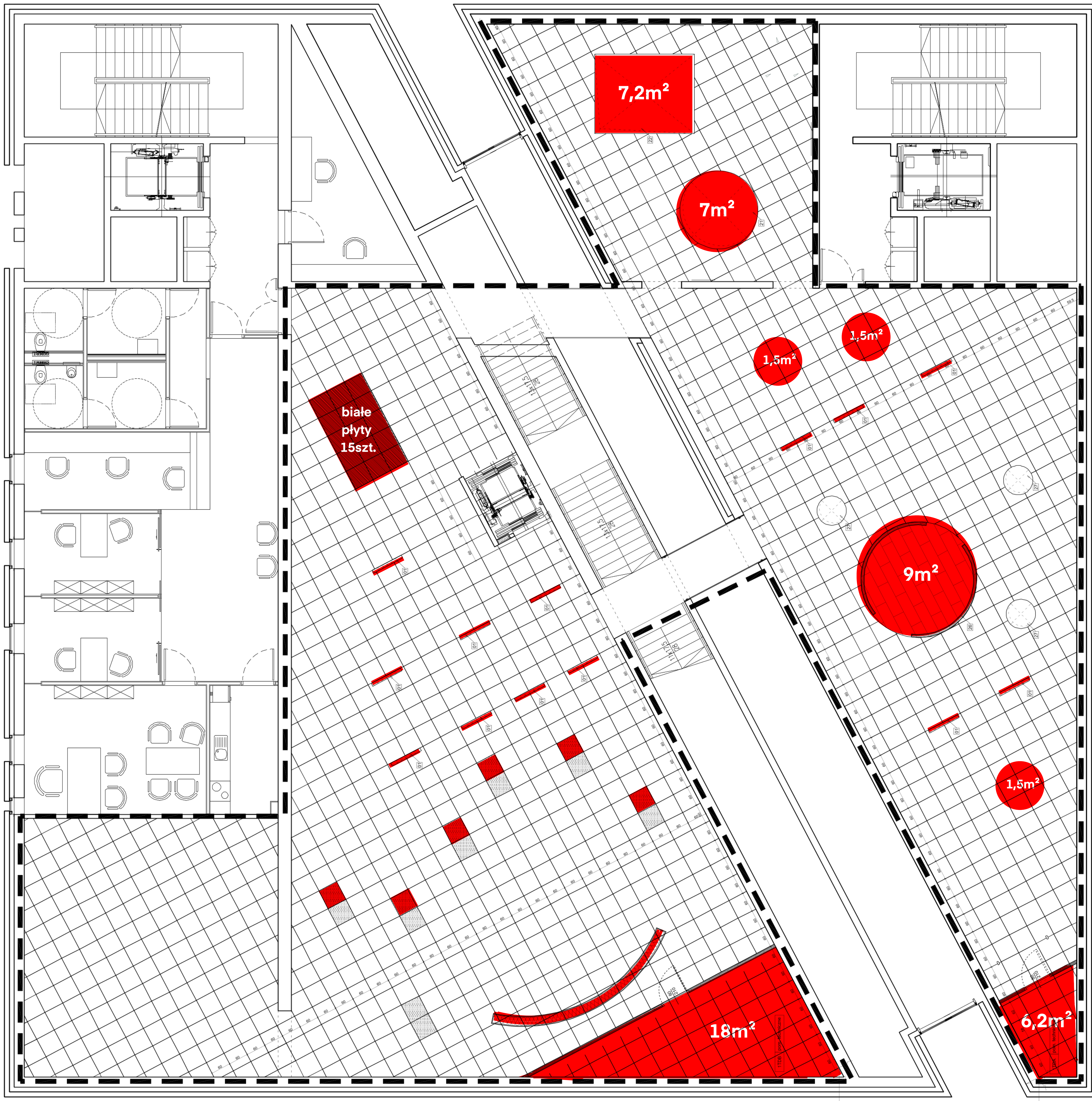
**DOKUMENTACJA  
POWYKONAWCZA**

<b>Miasto Poznań</b> ul. Koszalka 17 61-841 Poznań	<b>cube.itg</b> Cube.ITG SA ul. Dąbrowska 60 61-162 Wrocław	<b>COMPONO Sp z o.o.</b> ul. Bohaterów Warszawy 21 75-122 Szczecin polska
Projektant architektura	Projektant architektura	Projektant architektura
arch. Tomasz Ryba	arch. Tomasz Ryba	arch. Tomasz Ryba
Wykonanie ekspertyzy interaktywnej: Centrum Historii Poznania i Muzeum w Poznaniu - koliduje z planem i dotyczy części 1 i 2.		
09. Podłogi - rzut 2 piętro		
Skala: 1:50	Data: MARZEC 2014	Nr rys.: 2.



pozostała  
rozstrzygnięta  
podłoga

pozostała  
rozstrzygnięta  
podłoga



**LEGENDA**

	plan techniczny
	plan techniczny z siatką
	plan techniczny z siatką i meblami
	plan techniczny z siatką, meblami i notkami
	plan techniczny z siatką, meblami, notkami i wymiarami
	plan techniczny z siatką, meblami, notkami, wymiarami i meblami
	plan techniczny z siatką, meblami, notkami, wymiarami i meblami i meblami

**DOKUMENTACJA  
POWYKONAWCZA**

<b>Investor:</b>	Miasto Poznań ul. Św. Józefa 17 61-811 Poznań
<b>Wykonawca:</b>	<b>cube it9</b> ul. Główna 10 61-102 Wrocław
<b>Projektant:</b>	<b>COMPTON Sp. z o.o.</b> ul. Bohaterów Warszawy 21 70-372 Szczecin
<b>Architekt:</b>	arch. Tomasz Ryba
<b>Wykonanie ekspertyzy Interaktywnego Centrum Historii Orlimowa Tomaszego w Poznaniu - kolekcji parafianowskiej i TDK</b>	
<b>09 - Podłogi - rzut 1 piętro</b>	
<b>1:50</b>	<b>MARZEC 2014</b>
<b>1.</b>	

pozostała  
rozmiarowa  
podłoga

pozostała  
rozmiarowa  
podłoga