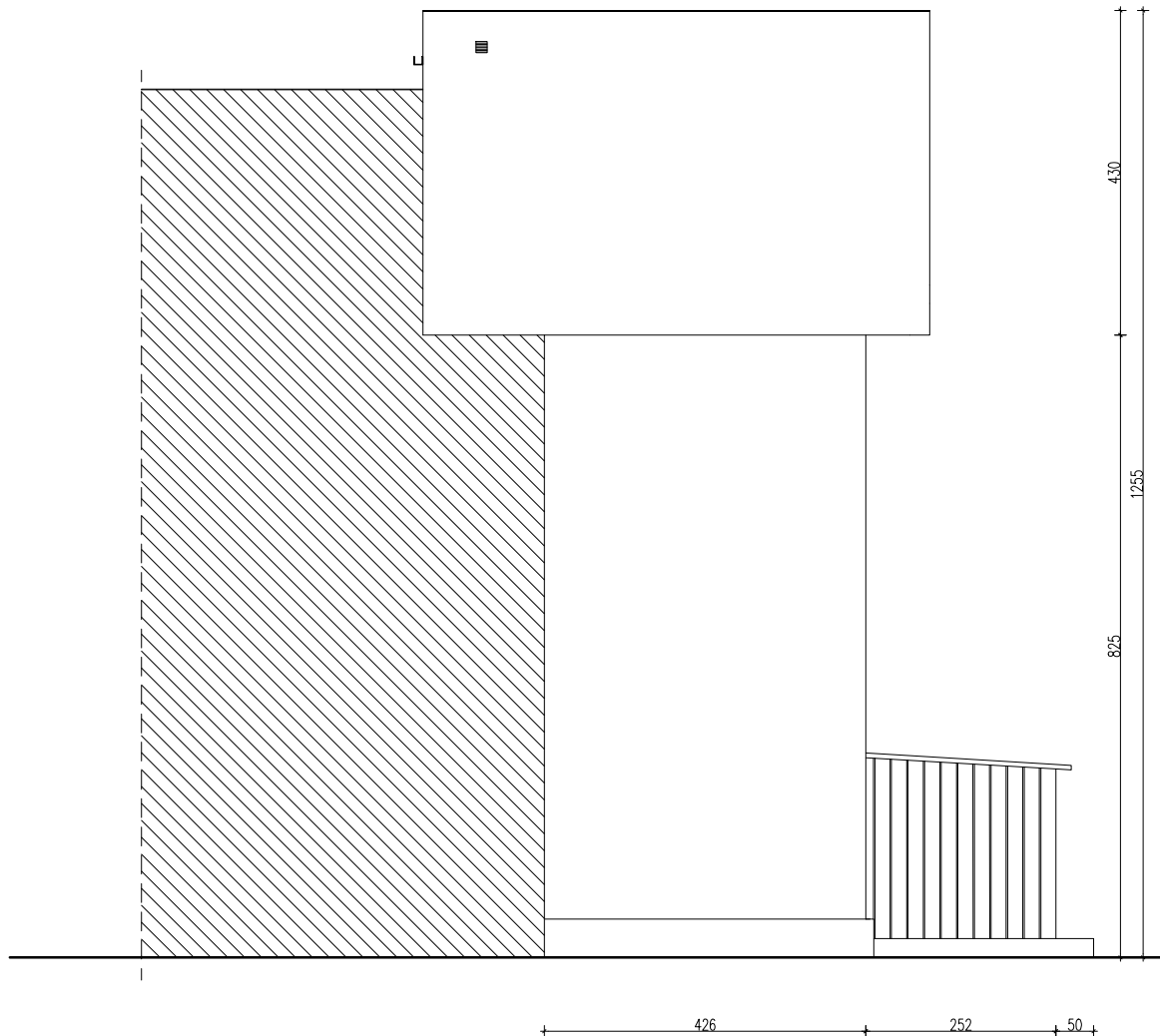


ELEWACJA PÓŁNOCNO-ZACHODNIA



Część budynku Domu Pomocy Społecznej
niebędąca częścią opracowania

Uwagi ogólne:

1. Wszystkie roboty należy wykonywać zgodnie z Polskimi Normami, "Warunkami technicznymi wykonania i odbioru robót budowlano – montażowych" opracowanymi przez Instytut Techniki Budowlanej oraz zasadami wiedzy i sztuki budowlanej.
2. Poziomy posadzek należy zweryfikować i precyzyjnie wytyczyć geodezyjnie na etapie wykonawczym.
3. Wszelkie elementy ruchome, elementy wyposażenia, w szczególności elementy stolarki i ślusarki okiennej i drzwiowej, szkła, fasad, okładzin elewacyjnych, balustrad, poręczy i pochwytów, odbojników wewnętrznych i innych należy zamawiać i wykonywać / montować na podstawie zweryfikowanych obmiarów rzeczywistych wykonanych na obiekcie.
4. Dopuszcza się zastosowanie materiałów zamiennych pod warunkiem, że posiadają one cechy nie gorsze jakościowo i technicznie od wskazanych w projekcie, a także pod warunkiem uzyskania zgody projektanta.
5. Każdy składnik projektowy należy rozpatrywać i rozpoznawać w dokumentacji w kontekście wszystkich rysunków, które do tego składnika się odnoszą z uwzględnieniem wszystkich informacji opisowych i zasad sztuki budowlanej.
6. Brak wskazania na rysunku technicznym elementu, którego zastosowanie wynika ze znanych lub powszechnie przyjętych rozwiązań w zakresie sztuki budowlanej nie zwalnia wykonawcy z konieczności skalkulowania i zastosowania takiego elementu w porozumieniu z inwestorem, a także z projektantem i za jego zgodą.

MISTONE

Biuro Projektowe



Inwestor:	Miasto Poznań Dom Pomocy Społecznej ul. Ugory 18/20, 61-623 Poznań	
Adres obiektu	Poznań, działka nr ewid. 96 ul. Ugory 18/20, 61-623 Poznań	
Tytuł projektu	MODERNIZACJA WINDY W BUDYNKU B2 DOMU POMOCY SPOŁECZNEJ W POZNANIU WRAZ Z REMONTEM SIECI ELEKTRYCZNEJ ZASILAJĄCEJ	
Branża		
Faza		
Opracowanie	mgr inż. arch. Rafał Piechowiak upr. bud. 128/PW/91	
Zespół Projektowy	Piotr Czajkowski	Paulina Ochowiak
	Piotr Duszyński	Małgorzata Kapela
Obiekt	BUDYNEK DOMU POMOCY SPOŁECZNEJ	
Temat rysunku	INWENTARYZACJA - ELEWACJE	
Skala	1:100	Data 04.2021
		PBW 1006