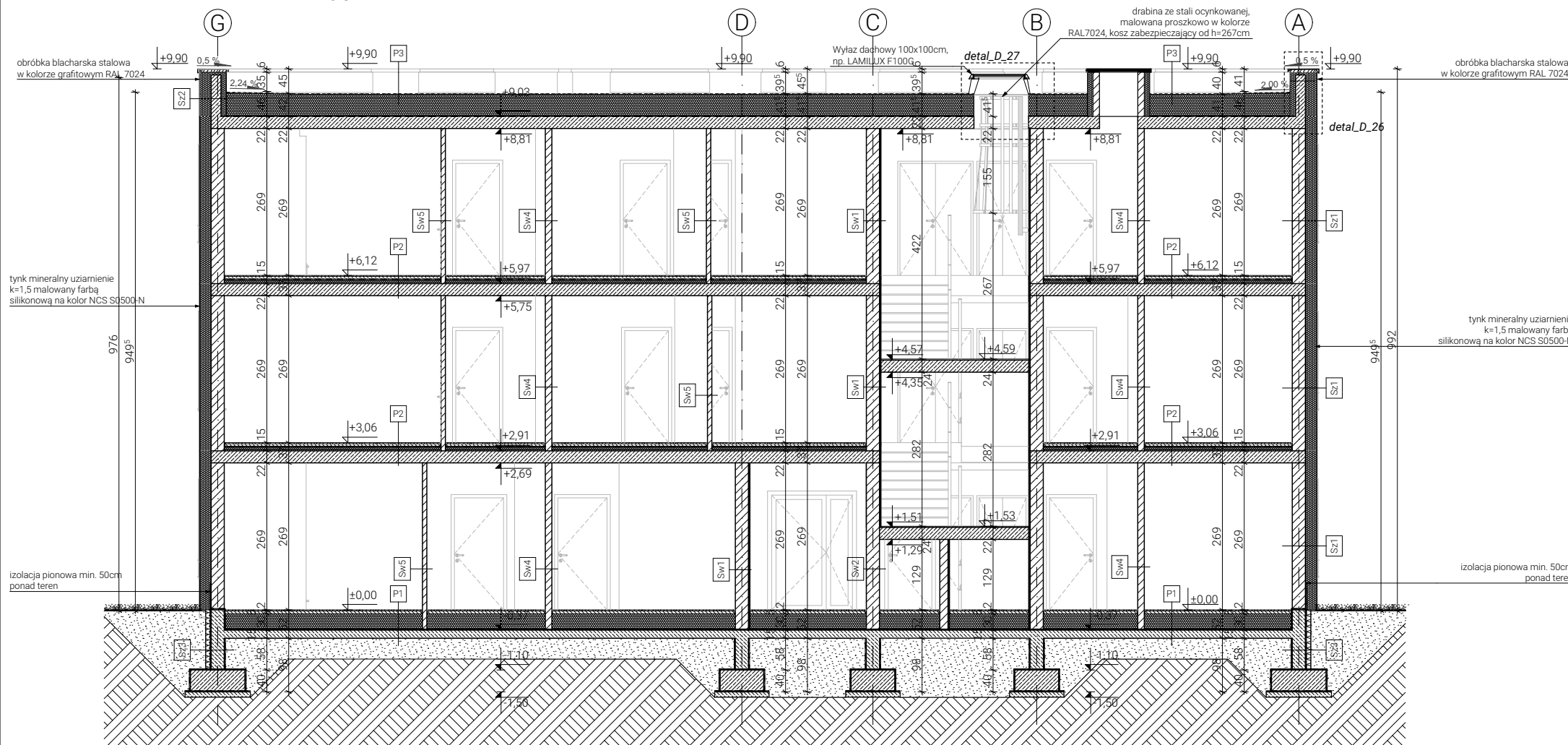


PRZEKRÓJ A1-A1



PRZEKRÓJ A2-A2

P1 PLYTA FUNDAMENTOWA	- płytki gresowe	2,0 cm
	- wylewka betonowa	5,0 cm
	- warstwa ślizgowa - folia PE	0,02 cm
	- styropian EPS 80 031	30,0 cm
	- papa podkładowa G 200, np. BauderPYE G 200 S4	0,4 cm
	- żelbet	10,0 cm
	- piasek zagęszczony	30,0 cm
P2 STROP MIĘDZYKONDYGNACYJNY	- płytki gresowe na zaprawie klejowej w częściach wspólnych/ w mieszkaniach podłoga wg użytkownika	2,0 cm
	- wylewka betonowa	5,0 cm
	- warstwa ślizgowa - folia PE	0,02 cm
	- styropian EPS 100-38	5,0 cm
	- styropian typu STYROFLEX 33/30	3,0 cm
	- płyta stropowa żelbetowa, wg. projektu konstrukcji	22,0 cm
	- tynk wewn.	
P3 STROPODACH	- papa nawierzchniowa, np. Bauder PYE PV 200 S 5 EN	0,5 cm
	- papa podkładowa G 200, np. BauderPYE G 200 S4	0,4 cm
	- styropian dachowy EPS 80 031 - kliny w spadku	min. 6,0 cm
	- styropian dachowy EPS 80 031	24,0 cm
	- paroizolacja - folia PE	0,02 cm
	- płyta stropowa żelbetowa, wg. proj. konstrukcji	22,0 cm
	- styropian EPS-070-40	min. 18,0 cm
	- tynk wewn.	
P4 STROPODACH NAD LOGGIA	- papa nawierzchniowa, np. Bauder PYE PV 200 S 5 EN	0,5 cm
	- papa podkładowa, np. BauderPYE G 200 S4	0,4 cm
	- styropian dachowy EPS 80 031 - kliny w spadku	min. 6,0 cm
	- styropian dachowy EPS 80 031	24,0 cm
	- paroizolacja - folia PE	0,02 cm
	- płyta stropowa żelbetowa, wg. proj. konstrukcji	22,0 cm
	- styropian EPS-070-40	min. 18,0 cm
	- tynk cienkowarstwowy mineralny	
	- uziarnienie k=1,5 mm [kolor zgodny z rys. elewacji]	
P5 LOGGIA	- wykończenie z płytek gresowych w kolorze grafitowym	
	- wylewka betonowa	5,0 cm
	- styropian EPS 100-38	15,0 cm
	- warstwa spadkowa - wylewka betonowa	7,2-2,0 cm
	- papa podkładowa G 200, np. BauderPYE G 200 S4	0,4 cm
	- płyta stropowa żelbetowa, wg. proj. konstrukcji	22,0 cm
	- styropian EPS 100-38	min. 18,0 cm
	- warstwa zaprawy klejowej na siatce zbrojącej	0,02 cm
	- farba w kolorze w/g rysunku elewacji	
	* wzdłuż zewnętrznej krawędzi płyty balkonowej wklejona listwa kapinosowa (w warstwie zaprawy klejowej)	

P6 LOGGIA NAD POMIESZCZENIEM	- wykończenie z płytek gresowych w kolorze grafitowym	
	- wylewka betonowa	5,0 cm
	- termoizolacja z płyt PIR	10,0 cm
	- papa podkładowa G 200, np. BauderPYE G 200 S4	0,4 cm
	- warstwa spadkowa - wylewka betonowa	7,2-2,0 cm
	- płyta stropowa żelbetowa, wg. proj. konstrukcji	22,0 cm
	- tynk wewn.	
P7 POMIESZCZENIE NAD LOGGIA	- płytki gresowe na zaprawie klejowej w częściach wspólnych/ w mieszkaniach podłoga wg użytkownika	2,0 cm
	- wylewka betonowa	5,0 cm
	- warstwa ślizgowa - folia PE	0,02 cm
	- styropian EPS 100-38	5,0 cm
	- styropian typu STYROFLEX 33/30	3,0 cm
	- płyta stropowa żelbetowa, wg. projektu konstrukcji	22,0 cm
	- styropian EPS 100-38	min. 18,0 cm
	- warstwa zaprawy klejowej na siatce zbrojącej	0,02 cm
	- farba w kolorze w/g rysunku elewacji	
	* wzdłuż zewnętrznej krawędzi płyty balkonowej wklejona listwa kapinosowa (w warstwie zaprawy klejowej)	

UWAGA:
 - ROZPATRYWAĆ JEDYNAJE Z OPACOWANAMI BRANŻOWYMI
 W RAZIE ROZBIĘŻNOŚCI NALEŻY SKONSULTOWAĆ JE Z NADZOREM AUTOSKIM
 - WSZYSTKIE WYMIARY SPRAWDZIĆ NA BUDOWIE, W RAZIE STWIERDZENIA
 ROZBIĘŻNOŚCI NALEŻY SKONSULTOWAĆ Z INSPEKTOREM NADZORU I PROJEKTANTEM
 - NIE DOPUSZCZALNA JEST SWOBODNA INTERPRETACJA STWIERDZONYCH
 NIEŚCISŁOŚCI
 - STOSOWAĆ PRODUKTY I SYSTEMY OKREŚLONE W PROJEKIE LUB RÓWNOWAŻNE
 - OTWORY DRZWIOWE I OKIENNE DOSTOSOWAĆ DO WYBRANEGO PRODUCENTA
 STOLARKI
 - RYSUNKI NIE STANOWIĄ DOKUMENTACJI WARSZTATOWEJ

LAB3
 ARCHITEKCI

Jednostka projektowa:

Lab 3 Architekti sp. z o. o.
 ul. Woźna 14/3
 61-777 Poznań
lab3.pl

KRS: 0000690315
 NIP: 7831763299
 REGON: 367860534

Obiekt:

Zespół budynków mieszkalnych wielorodzinnych wraz z niezbędną infrastrukturą drogową i techniczną
 Mrowino, ul. Bramowa
 działka nr 319/47 i 319/45, obręb Mrowino, gmina Rokietnica

Investor:

Rokietnicki Ośrodek Sportu sp. z o.o.
 ul. Szamotulska 29 Rokietnica 62-090

Faza projektu:

PROJEKT WYKONAWCZY

Branża:

ARCHITEKTURA

Treść rysunku:

PRZEKROJE - BUDYNEK A

Główny projektant:

mgr inż. arch. Dominik **Banaszak**
 nr upr. 45/WPOKK/2013

uprawnienia do projektowania
 bez ograniczeń w specjalności architektonicznej

Zespół projektowy:

mgr inż. arch. Paweł **Kaczmarek**

Sprawdził:

mgr inż. arch. Robert **Broniarz**
 nr upr. 7131/11/P/2005

uprawnienia do projektowania
 bez ograniczeń w specjalności architektonicznej

Data: **01.2021**

Skala: **1:100**

Nr rysunku:

MBR_40_A_P_13