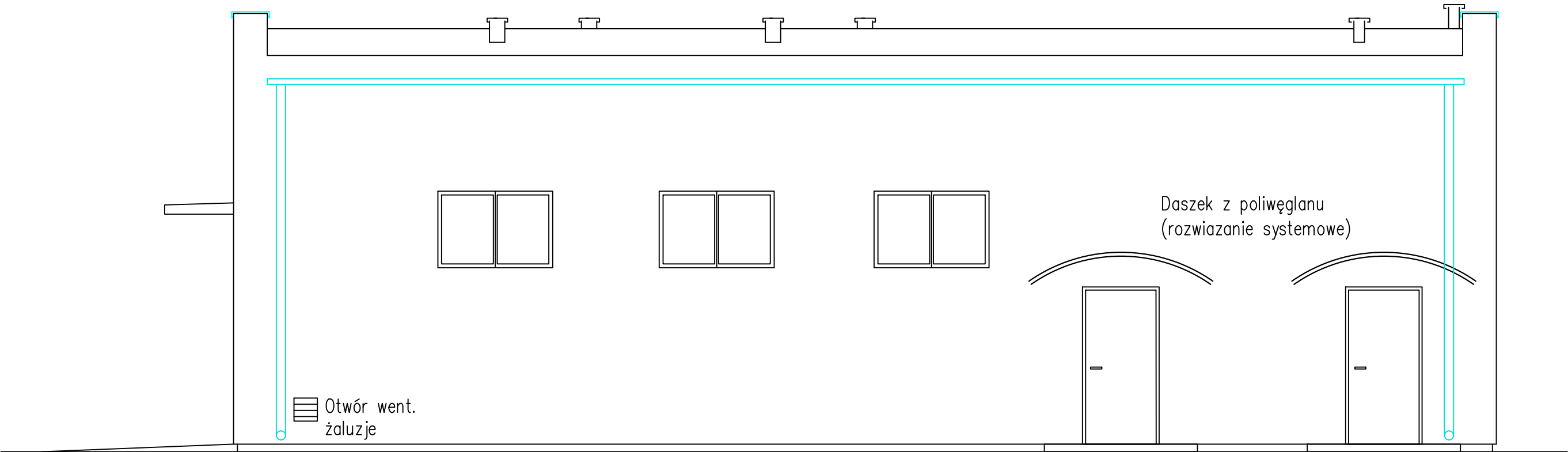


ELEWACJA PÓŁNOCNA



Firma Inżynieryjna Jarosław Patek ; 87-811 Fabianki , Bogucin 149 ; patek2@poczta.onet.pl ; tel. 604 311 001			
Inwestor	Urząd Gminy Tłuchowo		
Adres	87-605 Tłuchowo, ul. Sierpecka 20		
Obiekt	STACJA UZDATNIANIA WODY		
Adres budowy	85-131 Tłuchowo ; ul. Sierpecka 2 ; Jednostka ewidencyjna : 040808_2 Tłuchowo Obręb : 0015 Tłuchowo , dz. nr 168/4 ; 168/2		
Temat rysunku	Elewacja Północna		
Projektował	mgr inż. arch. Bartłomiej Bąbiński KPOKK IA 18/2005	podpis	Data: 01.12.2021
Sprawdził	mgr inż. arch. Maria Ingielewicz ABU-IX-8386-5-6/89Wk	podpis	Skala: 1:50
Opracował	mgr inż. Jarosław Patek ABIT-OW-7131-3/2000	podpis <i>Jarosław Patek</i>	Format A-3
Numer rysunku	B/.../2021 PB A 04 01 00 umowa nr stadium branża nr rys. nr ark. nr rew.		
			Strona