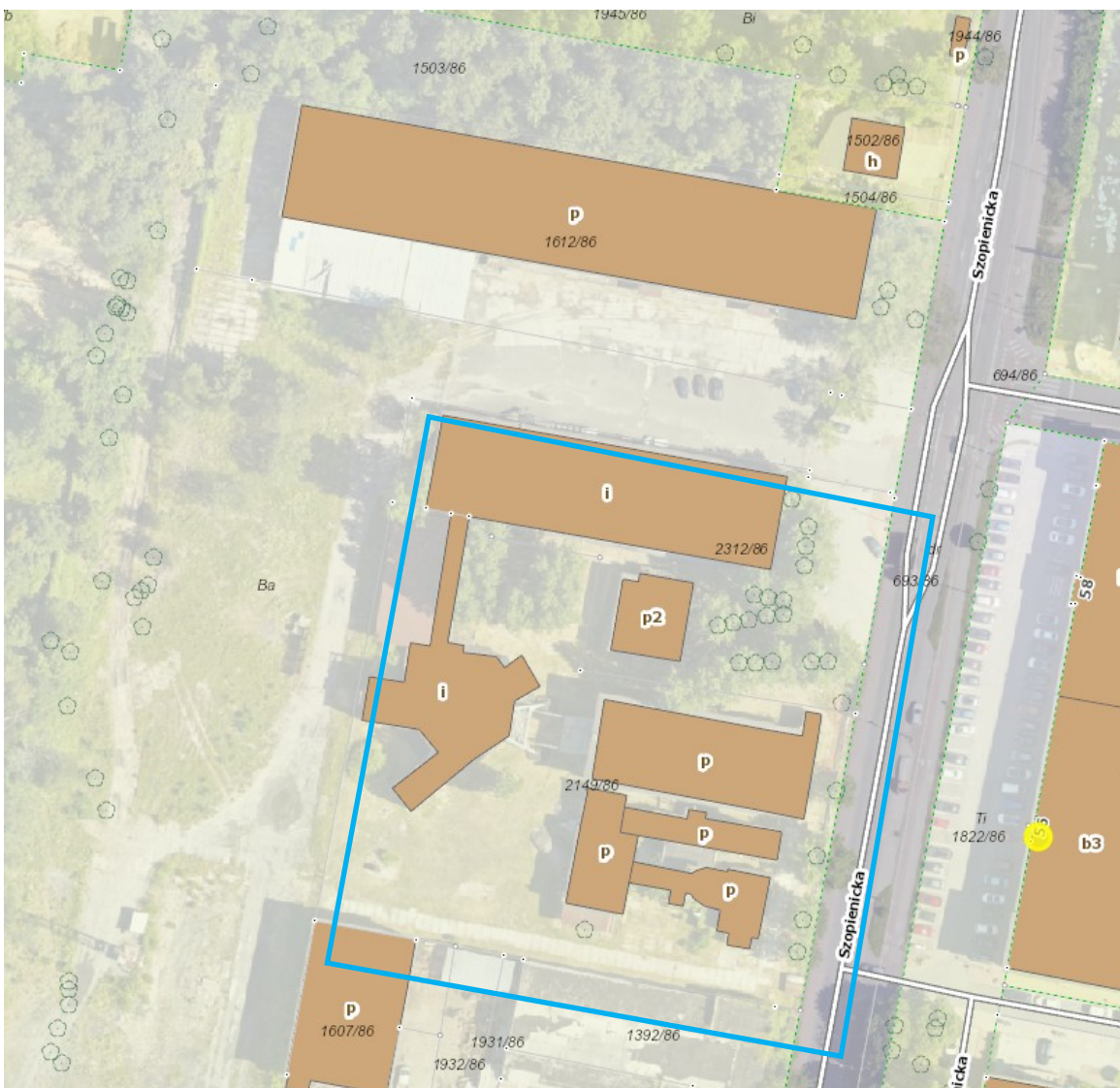


**INFORMACJA O OBIEKCIE
(OPIS, MAPKI, ZDJĘCIA)**

Nieruchomość położona przy ul. Szopienickiej w Katowicach (Szyb „Poniatowski”) obejmuje obszar o powierzchni 8553 m² w ramach działek nr 2149/89 i 2312/86 (karta mapy nr 1, obręb Mysłowice Las). Posadowione na niej obiekty i budynki są wyłączone z użytkowania i wchodzi w skład kompleksu zabudowań Szybu „Poniatowski” (budynki: maszyny wyciągowej, szybowy, wentylatorów, laboratorium, łaźni i lampowni). W części zabudowań znajduje się zabytkowe wyposażenie. Na terenie Szybu „Poniatowski” znajduje się pomieszczenie dla osób świadczących usługę ochrony osób i mienia. Istnieje również możliwość korzystania z energii elektrycznej. Teren jest ogrodzony.



Rys. 1 Mapa ewidencyjna obrazująca zakres terenu nieruchomości przy ul. Szopienickiej w Katowicach (Szyb „Poniatowski”) Źródło: Miejski System Zarządzania – Katowicka Infrastruktura Informacji Przestrzennej, MSZ-KIIP v1.0, <https://emapa.katowice.eu/jarc-gui> [dostęp: 28.10.2024 r.].



Rys. 2 Mapa zasadnicza obrazująca zakres terenu nieruchomości przy ul. Szopienickiej w Katowicach (Szyb „Poniatowski”)

Źródło: Miejski System Zarządzania – Katowicka Infrastruktura Informacji Przestrzennej, MSZ-KIIP v1.0, <https://emapa.katowice.eu/jarc-gui> [dostęp: 28.10.2024 r.].

Tab. 1 Wykaz budynków na terenie Szybu „Poniatowski” w Katowicach

Lp	Adres	Opis krótki	Nr ewid.
1.	ul. Szopienicka Szyb Poniatowski - budynek nr 1	Budynek maszyny wyciągowej	3645-1
2.	ul. Szopienicka Szyb Poniatowski - budynek nr 2	Budynek szybowy	3645-2
3.	ul. Szopienicka Szyb Poniatowski - budynek nr 3	Budynek wentylatora	3645-3
4.	ul. Szopienicka Szyb Poniatowski - budynek nr 4	Budynek wentylatora nowego	3645-4
5.	ul. Szopienicka Szyb Poniatowski - budynek nr 5	Budynek wentylatora starego	3645-5
6.	ul. Szopienicka Szyb Poniatowski - budynek nr 6	Budynek laboratorium	3645-6
7.	ul. Szopienicka Szyb Poniatowski - budynek nr 7	Budynek łaźni i lampowni	3645-7

Źródło: materiały własne KZGM w Katowicach.

Ruchome składniki mienia, stanowiące wyposażenie nieruchomości zabudowanej budynkami Szybu „Poniatowski”:

- urządzenie do wymiany lin,
- maszyna wyciągowa z tarczą,
- suwnica dwubelkowa,
- podgrzewacz wody 5 l,
- wentylator osiowy WPG-200,
- wentylator promieniowy WPG-200,
- kanał wentylacyjny.



Rys. 3 Budynek maszyny wyciągowej Szybu „Poniatowski” w Katowicach

Źródło: materiały własne KZGM w Katowicach.



Rys. 4 Budynek szybowy Szybu „Poniatowski” w Katowicach

Źródło: materiały własne KZGM w Katowicach.



Rys. 5 Budynki wentylatorów Szybu „Poniatowski” w Katowicach

Źródło: materiały własne KZGM w Katowicach.



Rys. 6 Budynek laboratorium Szybu „Poniatowski” w Katowicach

Źródło: materiały własne KZGM w Katowicach.



Rys. 7 Budynek łaźni i lampowni Szybu „Poniatowski” w Katowicach

Źródło: materiały własne KZGM w Katowicach.