

JEDNOSTKA PROJEKTOWA:

SZPILEWICZ
ARCHITEKCI

al. Wolności 44/2
84-300 Łęborc
www.szpilewicz.pl
tel. 59 723 55 50
biuro@szpilewicz.pl

INWESTOR:

Gmina Miasto Łęborc
ul. Armii Krajowej 14, 84-300 Łęborc

NAZWA INWESTYCJI:

Przebudowa ul. Wysłimskiej w Łęborcu

LOKALIZACJA INWESTYCJI:

Łęborc

GLÓWNY PROJEKTANT:

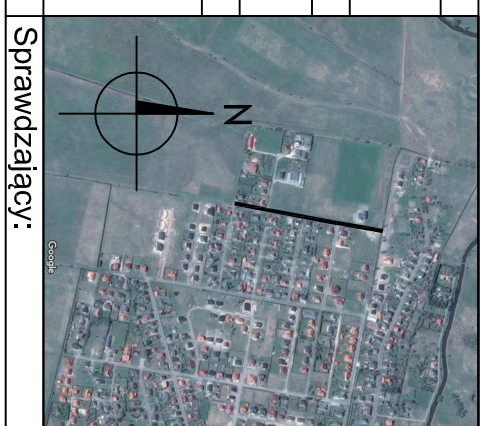
mgr inż. arch. Marek Szpilewicz, uprawnienia w
specjalności architektonicznej do projektowania bez
ograniczeń nr 460/POKKK/2011

ZESPÓŁ PROJEKTOWY:

mgr inż. arch. Klaudia Iwanowska
mgr inż. Łukasz Rudziński
inż. Daniel Pełka
tech. Marlena Elant
stud. Dawid Sieranik

Branża:

Projektant:



Sprawdzający:

LEGENDA

- krawężnik 30x15 (+12cm)
- krawężnik 22x15 najazdowy (+2-4cm)
- obrzeże chodnikowe
- opornik 20x10 (0cm)
- oznakowanie poziome
- jezdnia asfaltowa
- chodnik
- wyniesienie
- zabruki zjazdu, miejsca postojowe
- zielen
- przepusty
- Koliduje z siecią oświetleniową: elementy kolidujące
- proponowana lokalizacja słupów

Opracowanie rysunku: mgr inż. Łukasz Rudziński

Faza projektu: KONCEPCJA

Skala: 1:500 Tom:

Tytuł rysunku: Plan sytuacyjny (rys. 2)

Nr rysunku: 198-D-02-R01 Data: 02.2019 Nr strony: