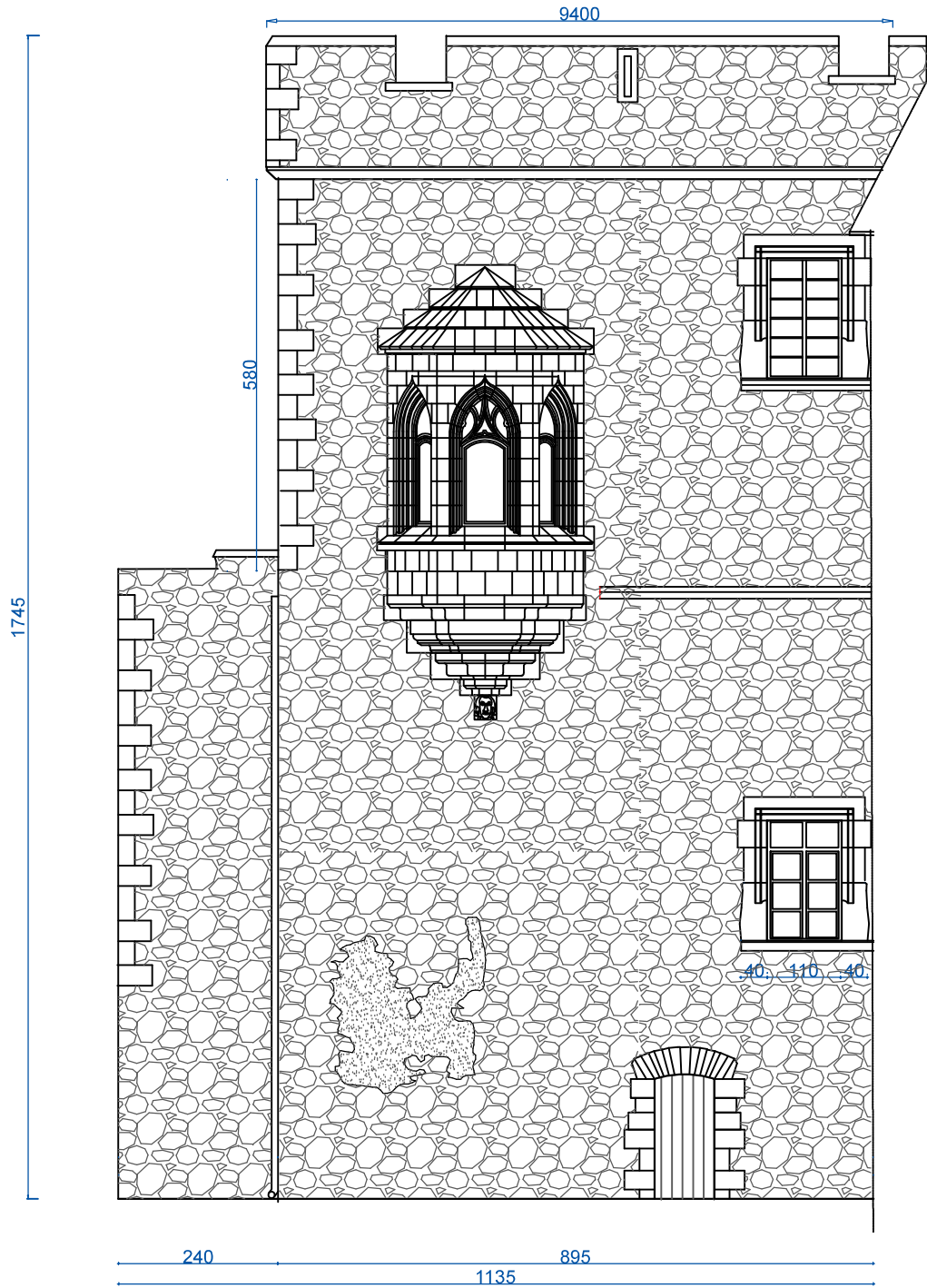
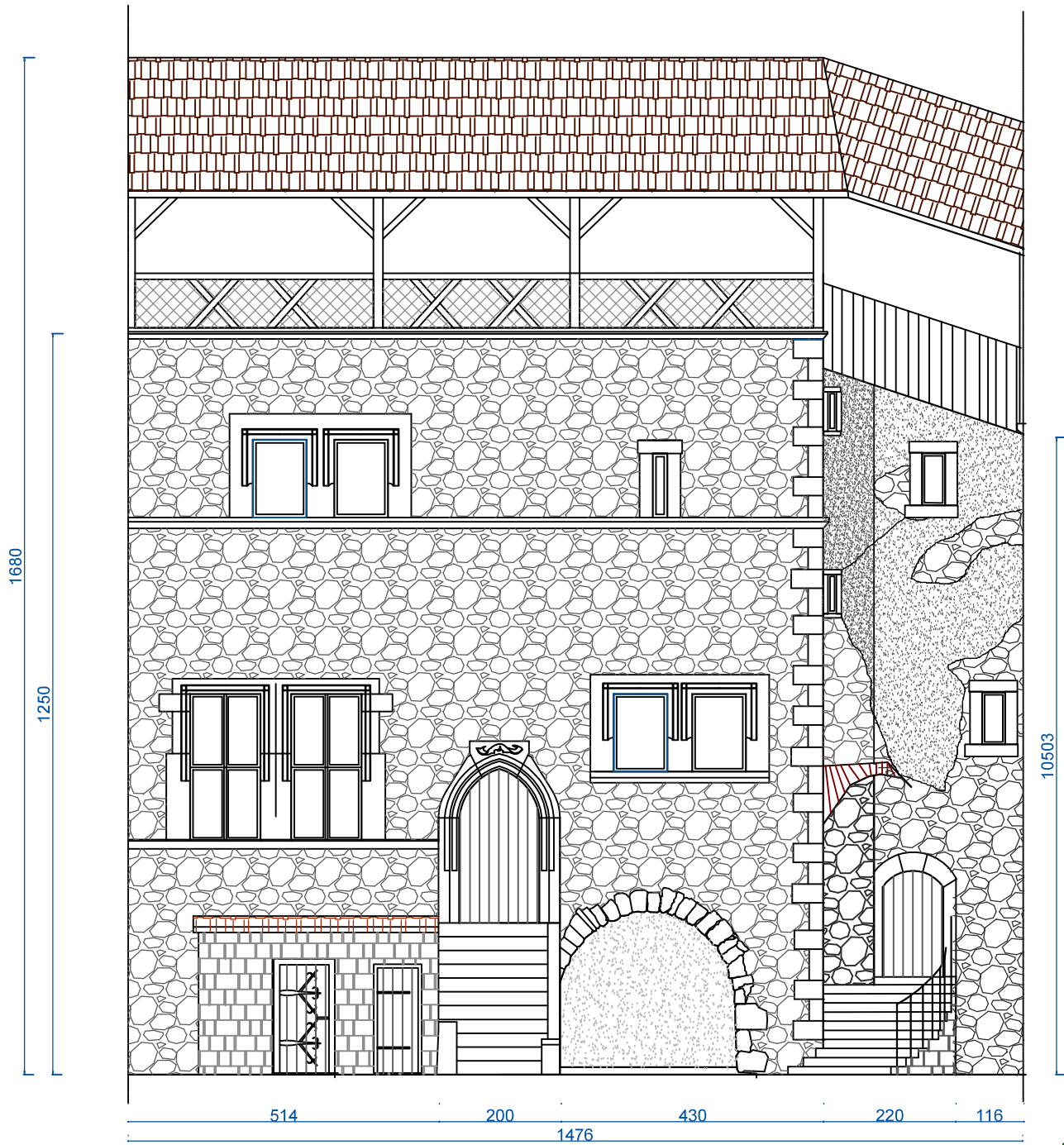


ZAMEK GRODZIEC

ELEWACJA NR 1



ELEWACJA NR 2



DSD NADZÓR INWESTYCJI, PROJEKTY
MAREK GRATKOWSKI

59-225 Chojnów
ul. Złotoryjska 2.
mgrin@wp.pl
tel. 514 266 992

INWESTYCJA: SPOINOWANIE MURÓW ŚCIANY SZCZYTOWEJ PALATIU, ŁĄCZNIKA STAREJ WIEŻY, ORAZ MURU PRZYŁĘGAJĄCEGO DO STAREJ WIEŻY NA ZAMKU GRODZIEC.			
OBIEKT: ŚCIANY KAMIENNE WEWNĄTRZ DZIEDZIŃCA PRZY BRAMIE PÓŁNOCNEJ.			
INWESTOR: ZAMEK GRODZIEC SP. Z O.O., 59-516 Zagrodno, Grodziec 111.			
JEDNOSTKA PROJEKTOWA: DSD-NADZÓR INWESTYCJI, PROJEKTY MAREK GRATKOWSKI, UL. ZŁOTORYJSKA 2, 59-225 CHOJNÓW			
LOKALIZACJA INWESTYCJI: 59-516 ZAGRODNO, DZIAŁKA NR 5/1, OBRĘB GRODZIEC 0002, GMINA ZAGRODNO, POWIAT ZŁOTORYJSKI, WOJEWÓDZTWO DOLNOŚLĄSKIE, ARKUSZ: 022805.2.0002.5/1			
BRANŻA: ARCHITEKTURA	Skala: 1:100	Data: MAJ 2023	Nr rysunku I/1
TYTUŁ RYSUNKU: INWENTARYZACJA: ELEWACJA NR 1, ŚCIANA SZCZYTOWA PALATIU I ELEWACJA NR 2, ŚCIANA ŁĄCZNIKA ZE STARĄ WIEŻĄ.			STADIUM: INWENTARYZACJA ARCHITEKTONICZNO-BUDOWLANA
Autorzy opracowania: Prowadzący projekt konstr.-budowlanej nr upr. 72/94/Lw mgr inż. Marek Gratkowski		Główny projektant w specjalności architekt. b.o. nr upr. 282/Sz/88 mgr inż. arch. Teresa Majewska-Ćwiertnia	