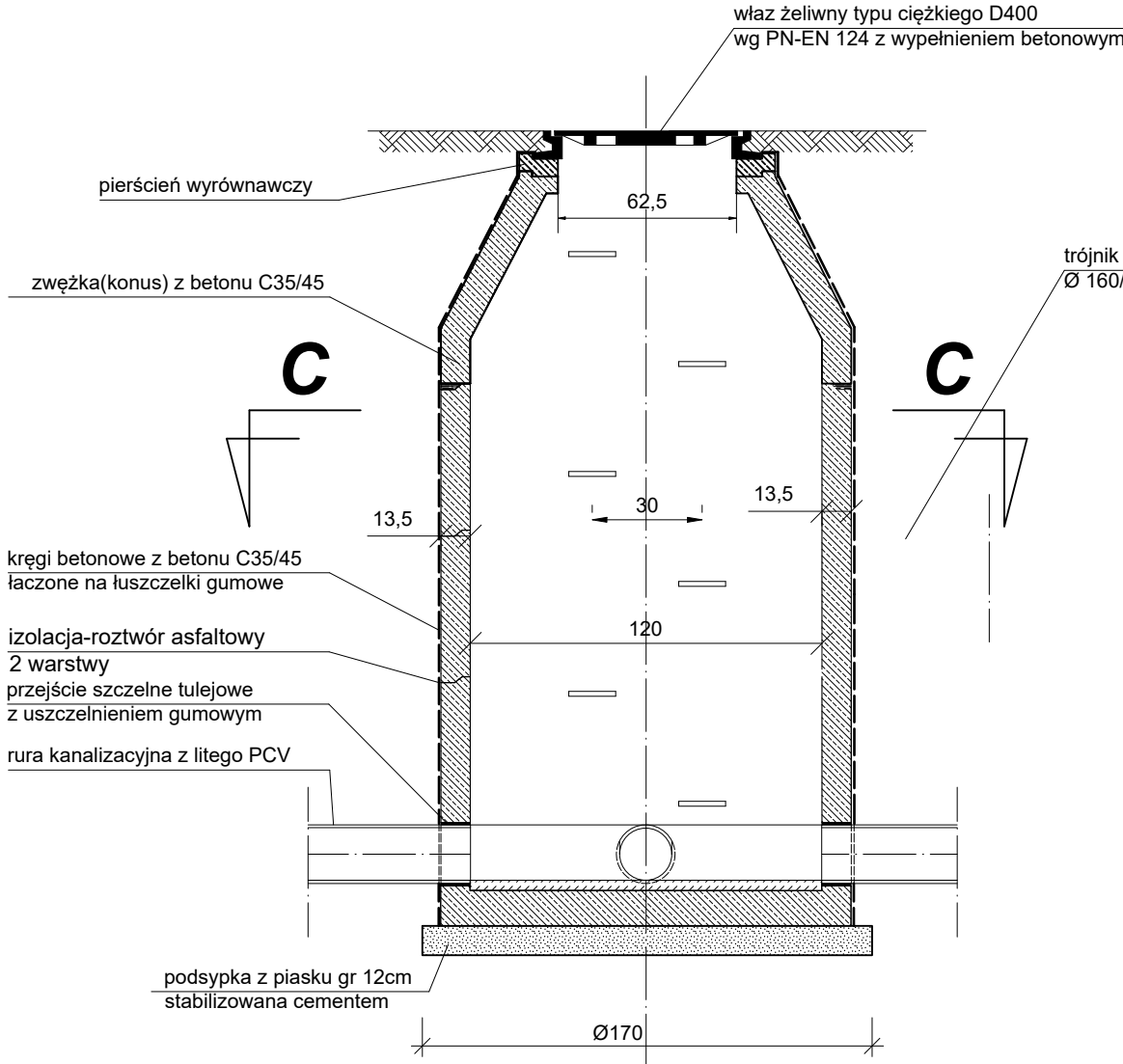


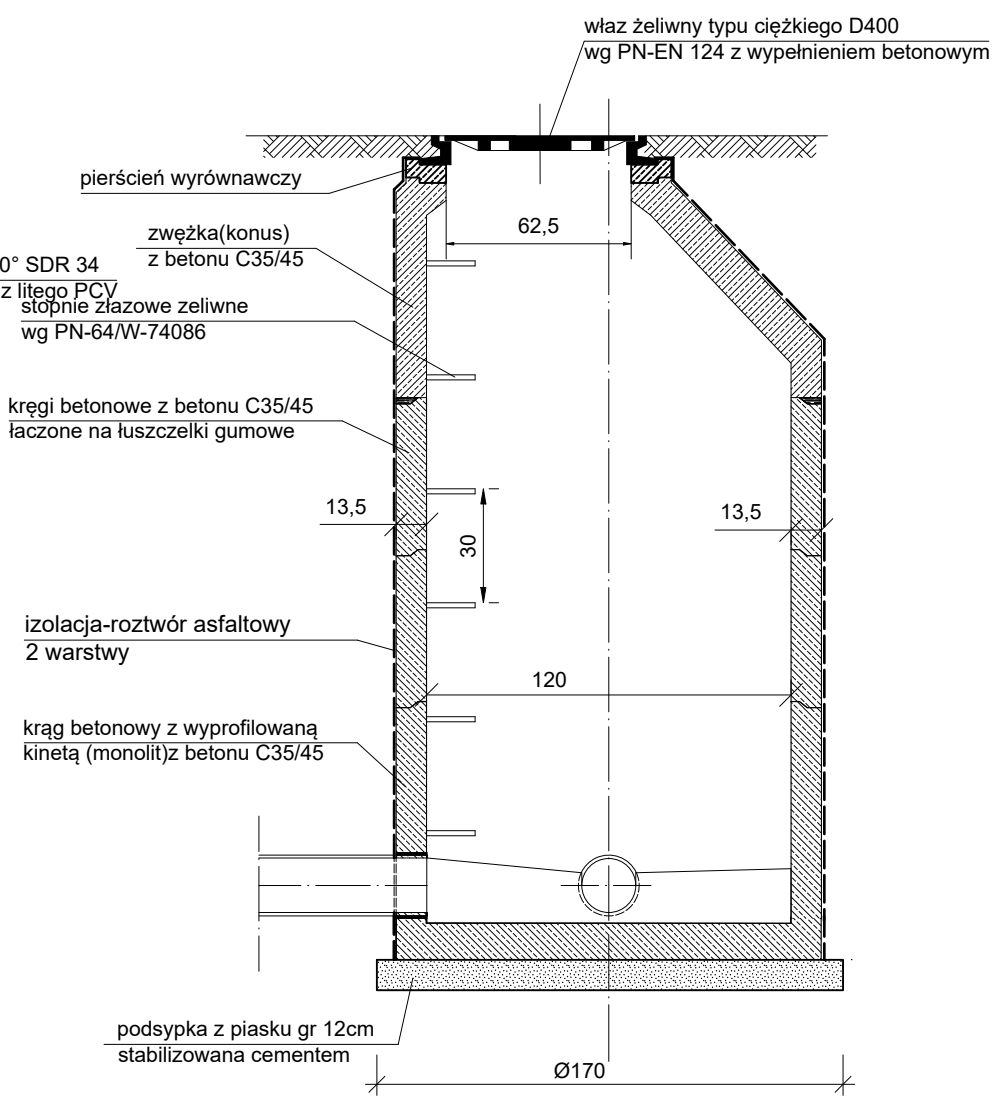
TYPOWA STUDZIENKA KANALIZACYJNA POŁĄCZENIOWA

skala 1:25

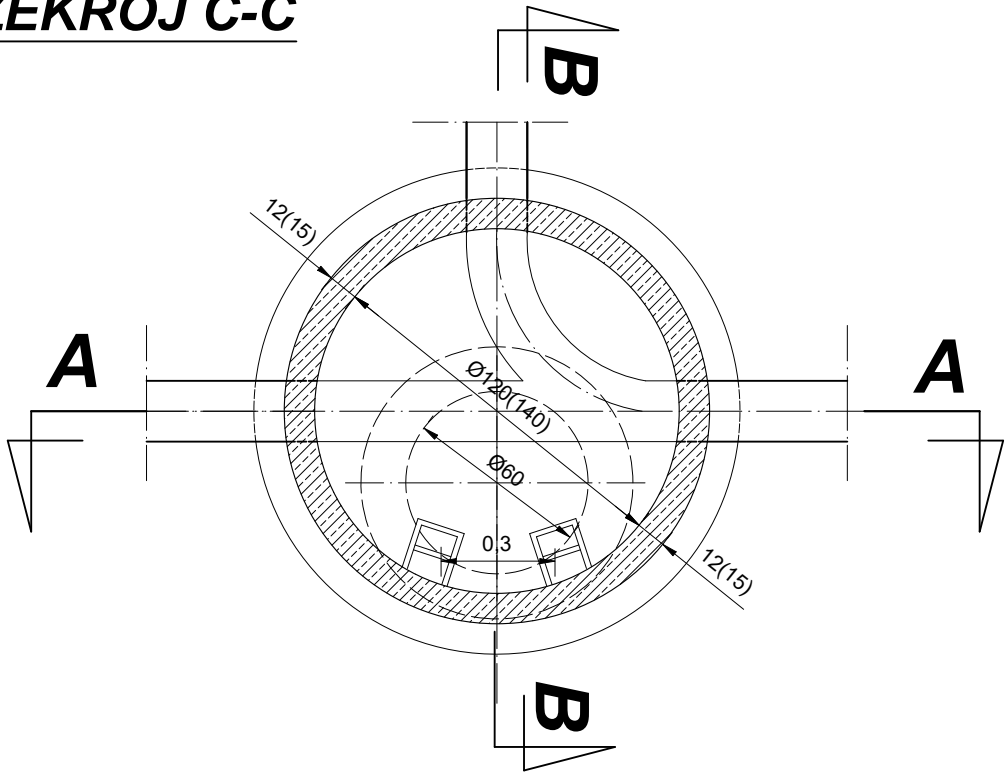
PRZEKRÓJ A-A



PRZEKRÓJ B-B



PRZEKRÓJ C-C



„SONDA BIS” ul. Południowa 77, 42-256 Turów tel. 609-657-361, e-mail: sondabis@onet.pl		
nazwa projektu: PROJEKT BUDOWLANY ODCINKA SIECI KANALIZACJI SANITARNEJ GRAWITACYJNEJ WRAZ Z PRZYŁĄCZAMI W MIEJSCOWOŚCI WALEŃCZÓW W UL. LESNEJ GM. OPATÓW.		
nazwa rysunku:	TYPOWA STUDZIENKA KANALIZACYJNA POŁĄCZENIOWA Z KREGÓW BETONOWYCH Ø 1,2m.	Skala: 1:25
projektował:	mgr inż. Przemysław Gawron Upr. w specjalności instalacyjno-inżynieryjnej SLK/6063/PWBS/15	nr rys. 5
sprawdził:	mgr inż. Krystian Wiszard Upr. w specjalności instalacyjno-inżynieryjnej SLK/7281/PWBS/17.	Data opracowania 2023r.