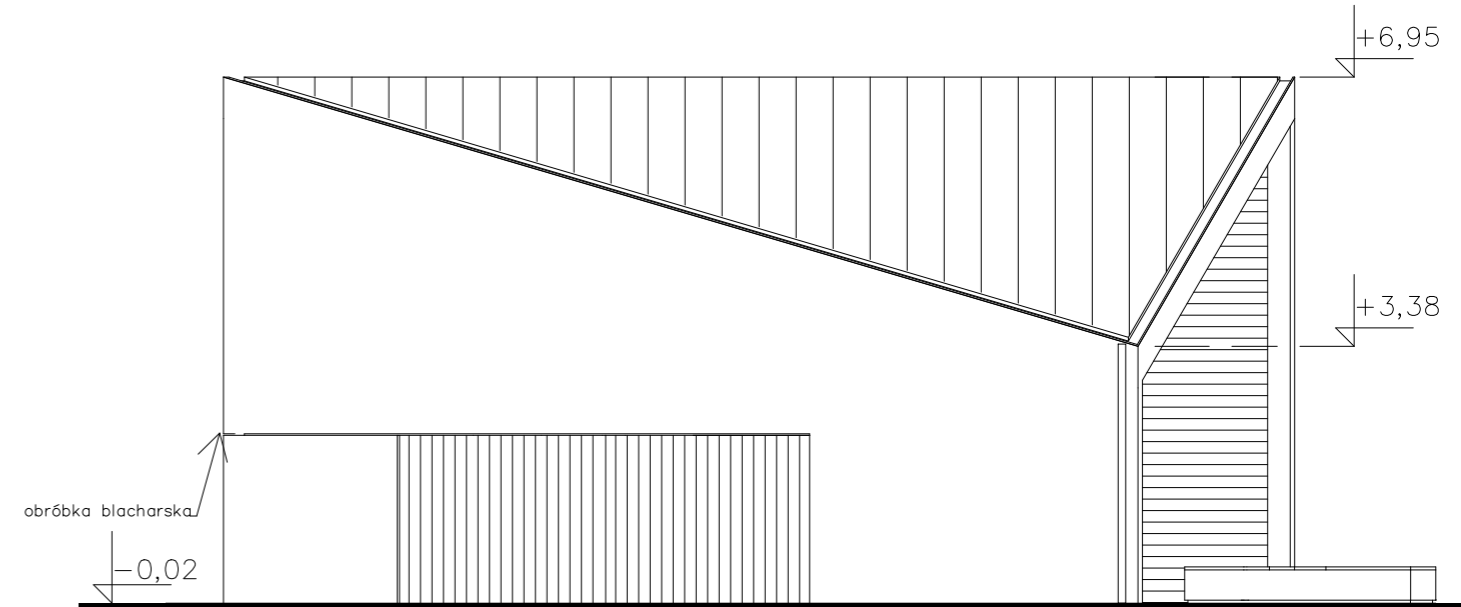
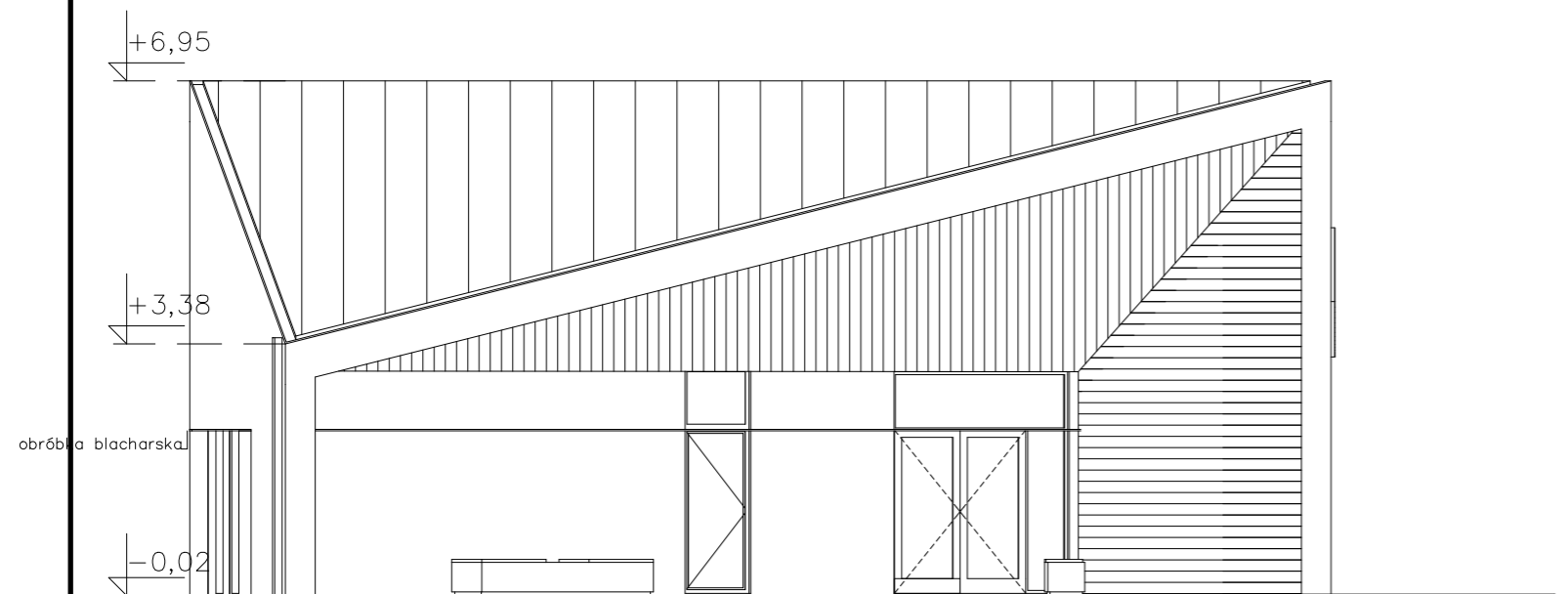


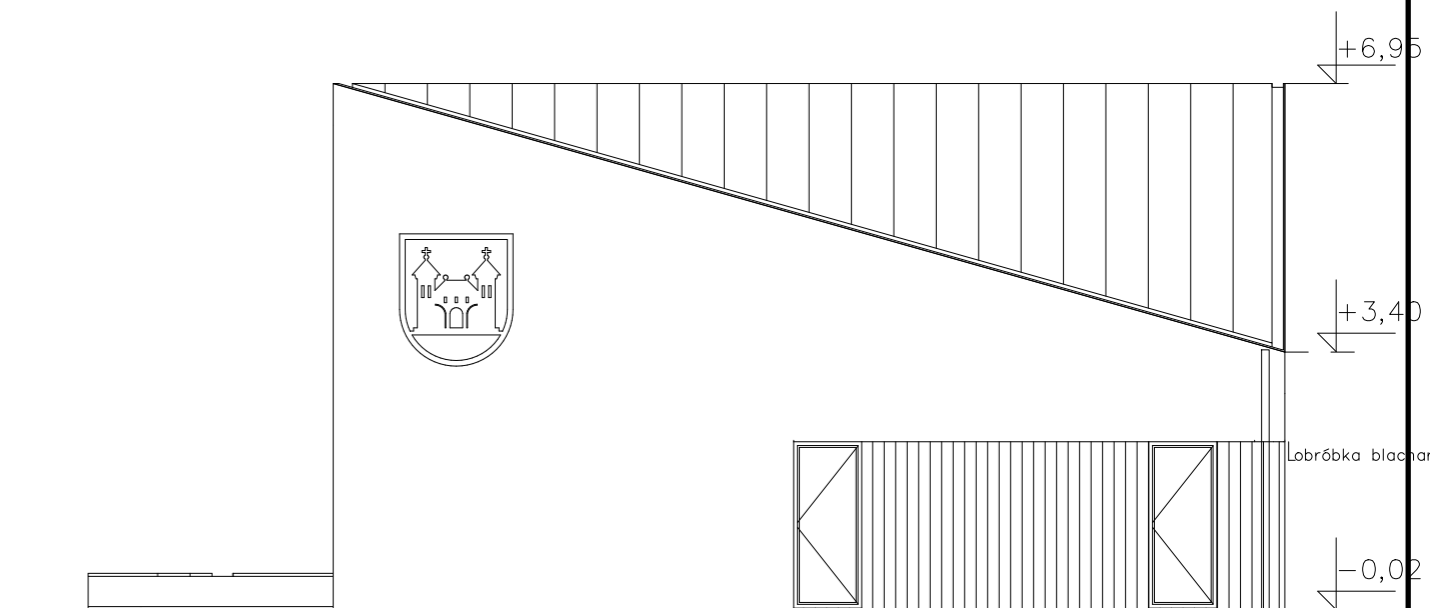
ELEWACJA POŁUDNIOWA



ELEWACJA WSCHODNIA



ELEWACJA PÓŁNOCNA - FRONTOWA



ELEWACJA ZACHODNIA

KOLORYSTYKA:
 ŚCIANY BUDYNKU - DESKA ELEWACYJNA WŁÓKNOCEMENTOWA, KOLOR NATURALNE DREWNO
 - TYNK ZEWNĘTRZNY BIEL ZŁAMANA S 0300-N
 - PŁYTY GRESOWE TUBĄDZIN EPOXY GRAP 2 MAT
 STOLARKA OKIENNA I DRZWIOWA - SZARY RAL700
 POKRYCIE DACHU - PŁYTA WARSTWOWA, KOLOR SZARY RAL 7004
 OBRÓBKI BLACHARSKIE, ORYNNOWANIE - KOLOR SZARY RAL 7004

DOMAN-PRO		DOMAN-PRO Arkadiusz Domański ul. Aliantów 14B/4, 88-400 Żnin, NIP: 558-170-90-90 tel. 607 843 781, e-mail: biuro@doman-pro.pl	
TEMAT OPRACOWANIA Rozbudowa i przebudowa świetlicy wiejskiej, na terenie działek nr 275/1, 275/2 w miejscowości Jaroszewo, Gmina Żnin			DATA 29.10.2021r.
TREŚĆ RYSUNKU ELEWACJE			SKALA 1:100
INWESTOR Gmina Żnin ul. 700-lecia, 88-400 Żnin	ETAP PROJ. BUDOWLANY	NR RYS. 1	
FUNKCJA PROJEKTANT	AUTOR mgr inż. arch. Piotr Brzeziński	NR UPRAWNIEN KP-0243	SPECJALNOŚĆ ARCHITEKTURA
PROJEKTANT SPRAWDZAJĄCY	mgr inż. arch. Jolanta Budzichowska	KPOK IA 60/2009 KP-0244	ARCHITEKTURA
Rysunek wykonany przy pomocy programu ZWCAD+ 2019, BeSICAD 2019			