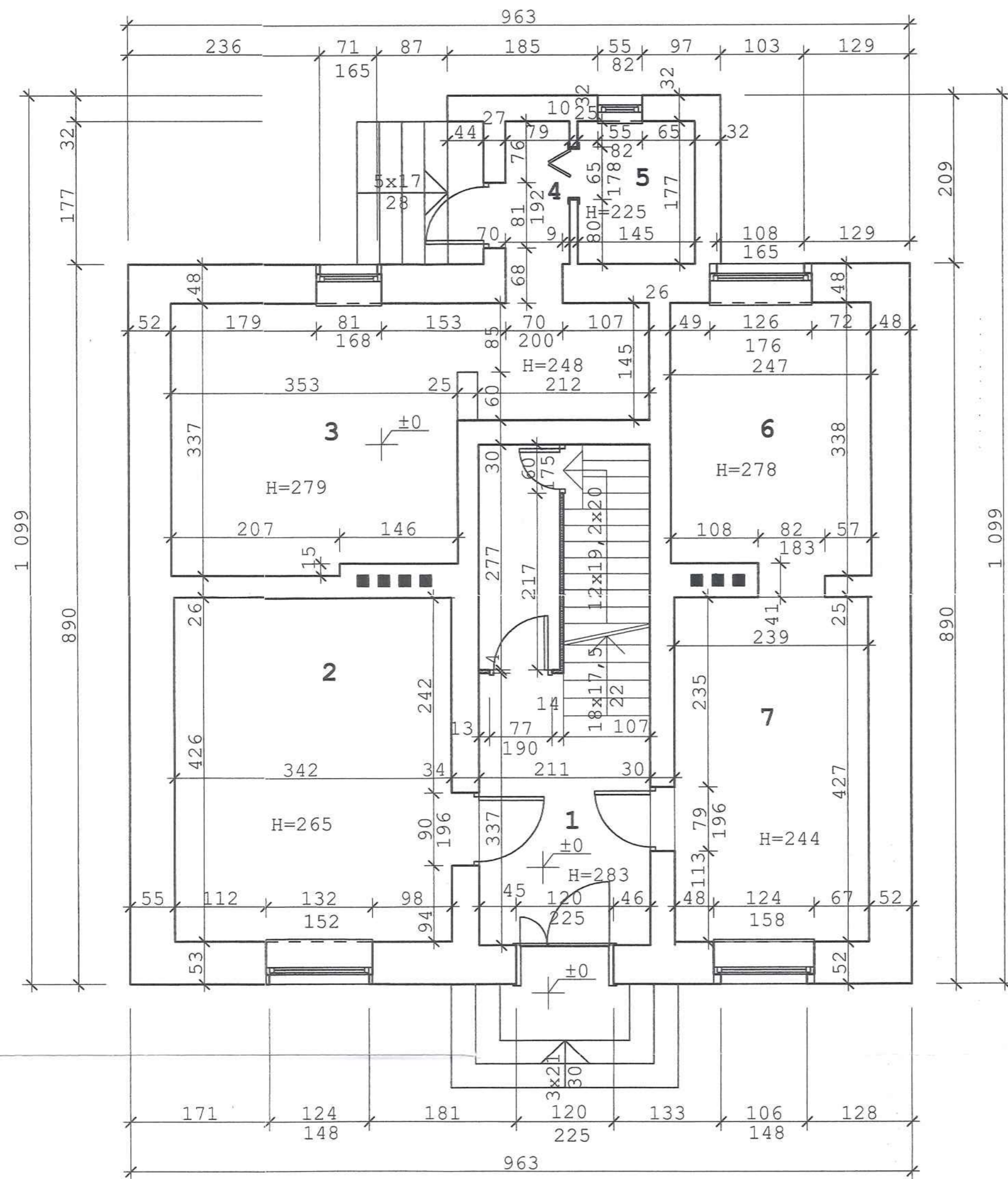


Budynek mieszkalny
SKOKI, Piła Młyn
skala 1:50

RZUT PARTERU



	NR	POMIESZCZENIE	POSADZKA	POW.m2
	1	KL. SCHODOWA	CEMENT., DESKI	13,1
m.nr 2	2	POKÓJ	PANELE	14,6
	3	POKÓJ	PANELE, PŁ.CERAM.	14,9
m.nr 1	4	KORYTARZ	PŁ.CERAM.	1,7
	5	ŁAZIENKA	PŁ.CERAM.	2,6
m.nr 3	6	KUCHNIA	PCV	8,4
	7	POKÓJ	PANELE	10,2

65,5

OPRACOWAŁ:

mgr inż. Jacek Konowski
upr. bud. w zakresie projektowania
i kierowania robotami budowlanymi
bez ograniczeń
w specj. konstrukcyjno - budowlanej
nr ewid. 32/88/Pw i NN 8345/500/81