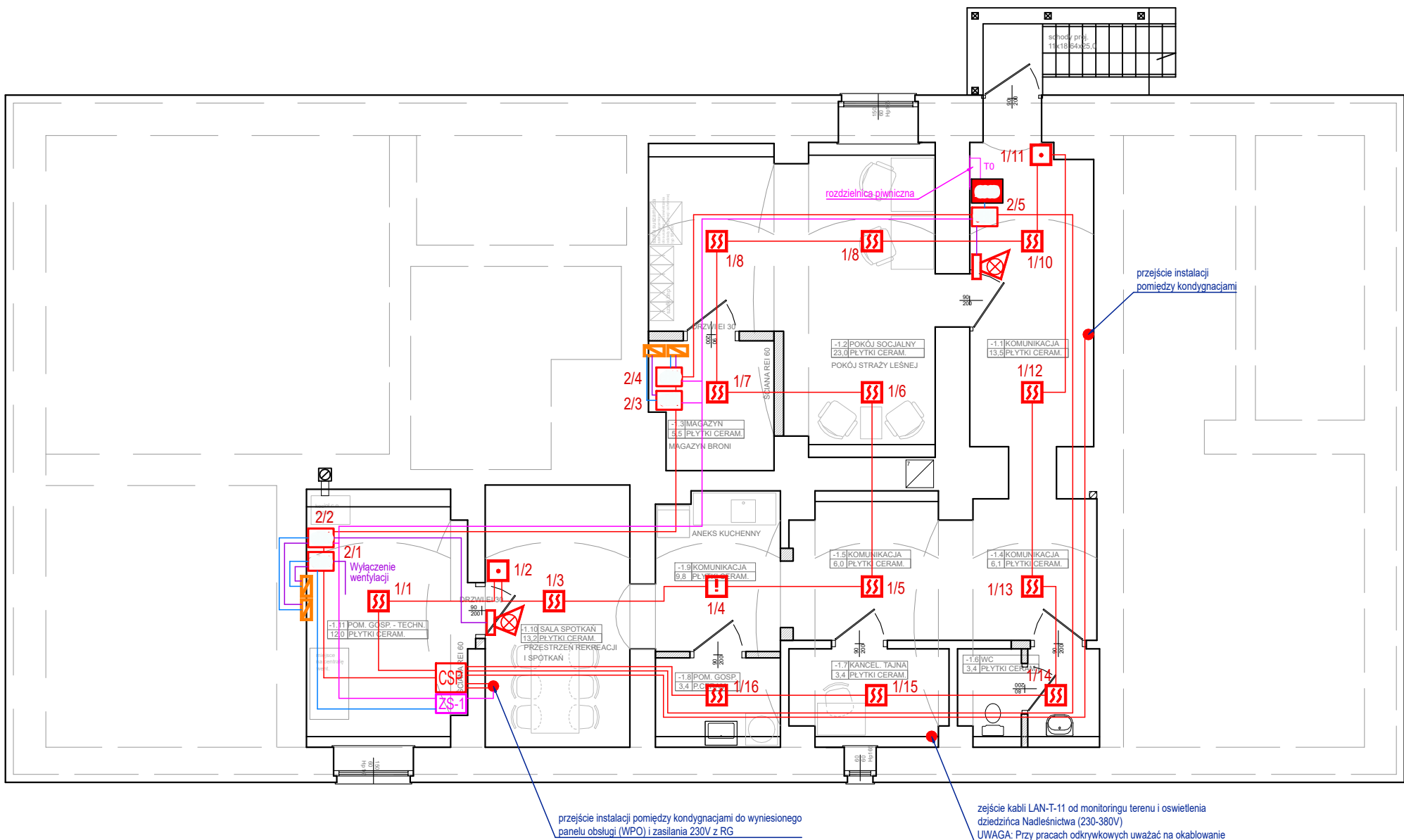


SYSTEM SYGNALIZACJI POŻARU

RZUT PIWNIC



LEGENDA:

- CSP** centrala sygnalizacji pożaru
- WPO** wyniesiony panel obsługi
- SS** czujka dymu
- SS↓** czujka dymu w przestrzeni między sufitowej ze wskaźnikiem zadziałania
- !** czujka temperatury
- ręczny ostrzegacz pożarowy
- aspiracyjny system wczesnej detekcji dymu
- uniwersalny moduł monitorujaco-sterujący
- ZS** zasilacz urządzeń przeciwpożarowych
- ⚡** wewnętrzny sygnalizator akustyczno-optyczny
- ⚡** zewnętrzny sygnalizator akustyczno-optyczny
- ⚡** system gaszenia rozdzielni i szaf sterowniczych
- ⚡** przeciwpożarowa kłapa odcinająca wewnątrz przewodów wentylacyjnych przechodzących przez elementy oddzielenia przeciwpożarowego
- linia dozorowa
- linia wejściowa
- linia wyjściowa (sterująca)
- linia zasilająca 24V

UWAGA:

- Instalacje i urządzenia przeciwpożarowe, których funkcjonowanie jest niezbędne podczas pożaru, powinny być zasilane sprzed przeciwpożarowego wyłącznika prądu.
- Przepusty instalacyjne w elementach oddzielenia przeciwpożarowego powinny mieć klasę odporności ogniowej (E I) wymaganą dla tych elementów.

Jednostka projektowa:  ELEMER USŁUGI ELEKTRYCZNE MATEUSZ RUTKOWSKI UL. HERDERA 18; 10-691 OLSZTYN www.elemer.pl NIP: 571-171-86-16		Nazwa i adres zamawiającego:  Nadleśnictwo Olsztynek ul.Mrągowskiego 35, 11-015 Olsztynek NIP 739-000-19-78 REGON 510 543 183		
Objekt: Przebudowa istniejącego budynku biurowego na cele siedziby Nadleśnictwa Olsztynek		Lokalizacja: Olsztynek, dz. nr 204/92 Gmina Olsztynek, powiat olsztyński, województwo warmińsko - mazurskie, Obręb 0002 Olsztynek		
Imię i nazwisko	Specjalność	Nr uprawnień budowlanych	Data	Podpis
Projektant: mgr inż. Łukasz Andryszczyk	instalacyjna	PDL/0063/PBE/20	02.2024	
Opracowujący: mgr inż. Justyna Fic	instalacyjna	-	02.2024	
Tytuł rysunku: System sygnalizacji pożaru - rzut piwnicy		Stadium Koncepcja	Format A3	Skala rys. 1:100
		Nr rys. E-13		