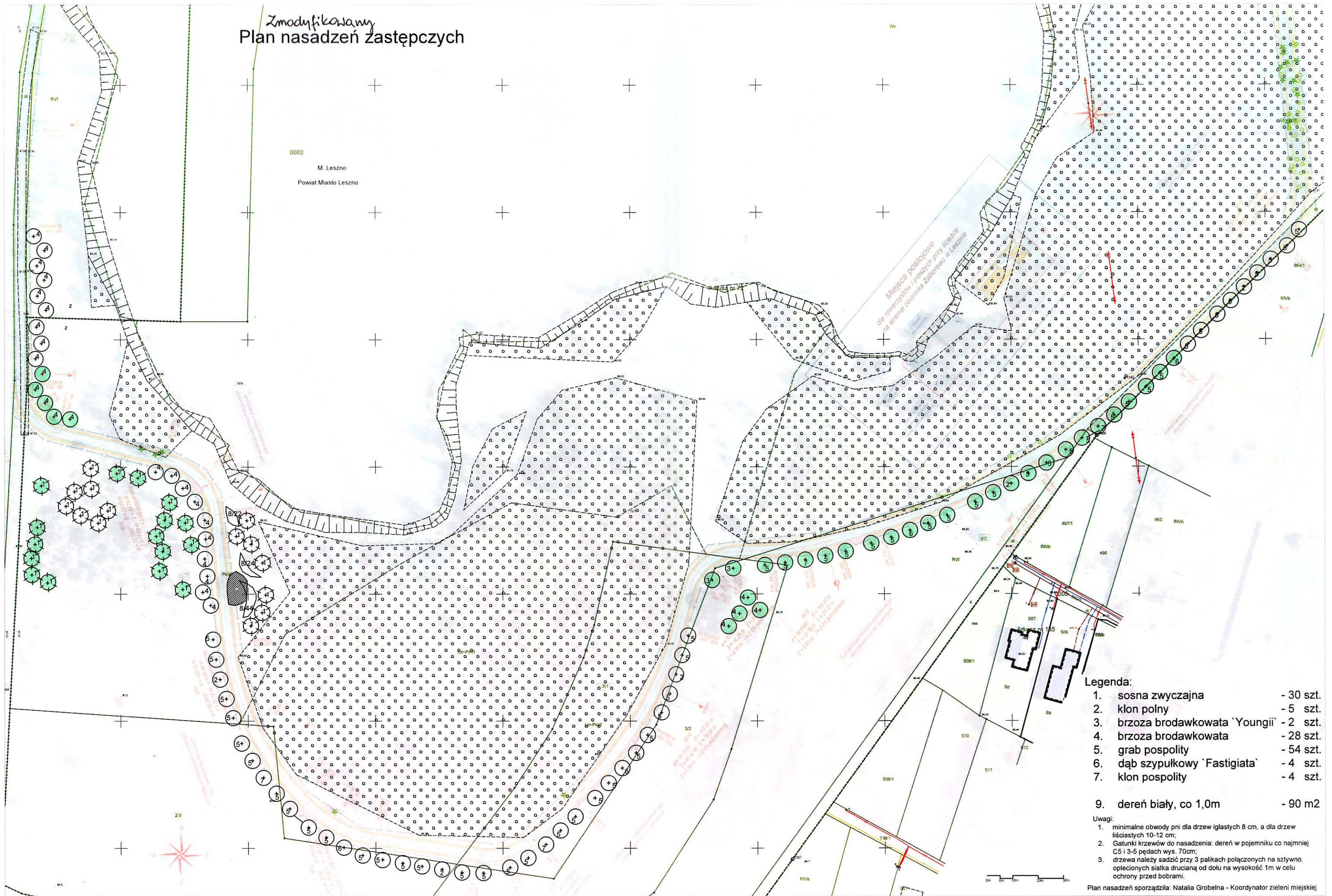


Zmodyfikowany Plan nasadzeń zastępczych



- Legenda:**
- | | |
|----------------------------------|-----------|
| 1. sosna zwyczajna | - 30 szt. |
| 2. klon polny | - 5 szt. |
| 3. brzoza brodawkowata 'Youngii' | - 2 szt. |
| 4. brzoza brodawkowata | - 28 szt. |
| 5. grab pospolity | - 54 szt. |
| 6. dąb szypułkowy 'Fastigiata' | - 4 szt. |
| 7. klon pospolity | - 4 szt. |

9. dereń biały, co 1,0m - 90 m2

- Uwagi:**
1. minimalne obwody pni dla drzew iglastych 8 cm, a dla drzew liściastych 10-12 cm;
 2. Gatunki krzewów do nasadzenia: dereń w pojemniku co najmniej C5 i 3-5 pędach wys. 70cm;
 3. drzewa należy sadzić przy 3 palikach połączonych na sztywno, oplecionych siatką drucianą od dołu na wysokość 1m w celu ochrony przed bobrami.

Plan nasadzeń sporządziła: Natalia Grobelna - Koordynator zieleni miejskiej

● - wybrane drzewa do nasadzenia 50 szt.