

Nr zgłoszenia 6640.595.2023
województwo łódzkie
powiat zgierski
gm. Zgierz Id. 102009_2
obręb Jedicze B
Id. 102009_2.0018

Przebudowa drogi wewnętrznej-ul. Podleśnej
działki wg zakresu

Układ współrzędnych 2000 strefa 6/18
Poziom odniesienia – Kronsztadt 60
Mapę opracowano bez ustalenia obciążeń z tytułu
służebności gruntowej.

Łódź, dn 08.03.2023 r.
Wykonawca mapy nie odpowiada za brak na
mapie urządzeń podziemnych nie zgłoszonych
do inwentaryzacji i nie wskazanych przez
instytucje branżowe.
dgn – dalszy przebieg niezany, brak informacji w instalacjach branżowych,
brak możliwości wyśledzenia przebiegu sieci podziemnej.

Zakres opracowania –

Mapa do celów projektowych
skala 1:500

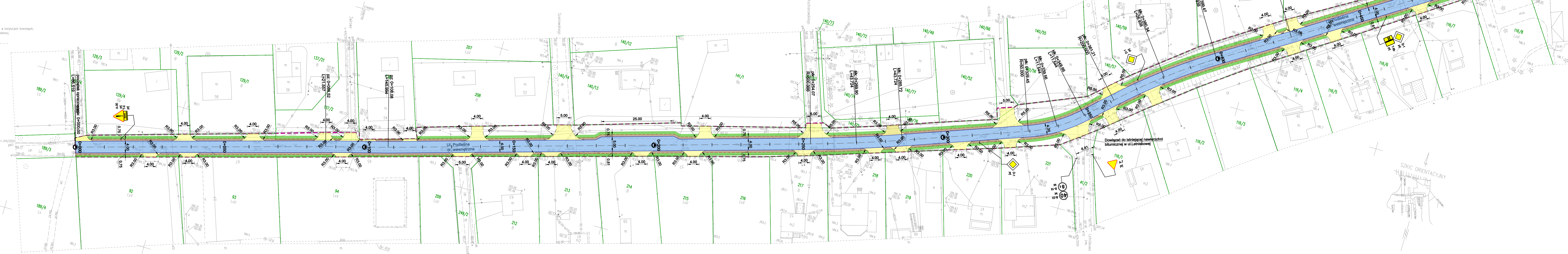
Mapę niniejszą opracowano na podstawie mapy zasadniczej
gm. Zgierz 6.166.32.22.3.3, 6.166.32.22.3.4, 6.166.32.22.4.3,
6.165.32.02.1.1, 6.165.32.02.1.2
oraz pomiaru w terenie w lutym 2023 r.

WYKONAWCA
GEODROG Pracownia Geodezyjna
Renata Grzybowska
90-002 Łódź, ul.Tuwima 28, lok.502
NIP 726-110-59-25, REGON 101529722

Geodeta uprawniony
Nr upr.17784
Renata Grzybowska

| | |
|---|---|
| Podlega się, że niniejszy dokument został opracowany w wyniku prac geodezyjnych i kartograficznych, których rezultaty zawiera opis techniczny sporządzonego z uwzględnieniem przepisów o ewidencji materiałów państwowego zasobu geodezyjnego i kartograficznego. Jednocześnie informuję, że jestem świadomy odpowiedzialności karniej za fałszywe świadectwo. | |
| Identyfikator ogłoszenia prac geodezyjnych | 6640.595.2023 |
| Organ służby geodezyjnej, który otrzymał ogłoszenie | STAROSTA ZGIERSKI POWIATOWY OŚRODEK DOKUMENTACJI GEODEZYJNO-KARTOGRAFICZNEJ |
| Wykonawca prac geodezyjnych | "GEODROG" Pracownia Geodezyjna Renata Grzybowska |
| Nr oraz data sporządzenia dokumentu zawierającego wynik pozaprawnej weryfikacji | P.1020.2023.1230 21.03.2023 |
| Imię, nazwisko oraz nr uprawnień zawodowych kierownika prac | RENATA GRZYBOWSKA UPRAWNIENIA NR 17784 |

GEODETA UPRAWNIENY
Nr upr. 17784
RENATA GRZYBOWSKA
Łódź, ul. Czajkowskiego 3 m. 24
tel. 519 190 778



LEGENDA:

BRANŻA DROGOWA

- zakres opracowania
- proj. krawężń jezdni
- proj. krawężń pobocza
- linia zmiany nawierzchni
- proj. jezdnia - beton asfaltowy
- proj. pobocze - kruszywo łamane
- proj. zjazd - beton asfaltowy
- zieleń do odtworzenia po robotach budowlanych

STAŁA ORGANIZACJA RUCHU

- proj. oznakowanie pionowe
- istn. oznakowanie pionowe
- istn. urządzenia BRD

INWESTOR:

DB CONSTRUCT sp. z o.o.
ul. 1 Maja 87
90-756 Łódź

INWESTOR:

GINA ZGIERZ
ul. Łęczycka 4
95-100 Zgierz

NAZWA INWESTYCJI:

"Przebudowa drogi wewnętrznej w miejscowości Jedicze B ul. Podleśna"

NAZWA ZAMIERZENIA BUDOWLANEGO:

Przebudowa ul. Podleśnej od działki 189/3 obręb - Jedicze B, od drogi gminnej nr 120378E - ul.Rekreacyjna, o długości ok. 940m

ADRES ZAMIERZENIA BUDOWLANEGO:

Jedicze B, ul. Podleśna

BRANŻA:

DROGOWA

PROJEKTANT:

inż. Radosław Gromek

STADIUM:

SOR

TEMAT OPACOWANIA:

STAŁA ORGANIZACJA RUCHU

TOK:

2.1

NAZWA RYSUNKU:

PLAN SYTUACYJNY

DATA:

CZERWIEC 2023

SKALA:

1:500

NR RYSUNKU:

1.1

NR REWIZJI:

1

NR STRONY:

11

RYSEK NIEJEST STANEM WŁAŚNOŚCI DB CONSTRUCT SP. Z O.O. I NIE MOŻE BYĆ ZMIENIANY. KOPOWNY WYPIECZONY ANI PRZEDKŁADANY STRONAM TRZECIM NIE WZBUDZAJĄCY PRZEMIAŁU ZOSTY DB CONSTRUCT SP. Z O.O.