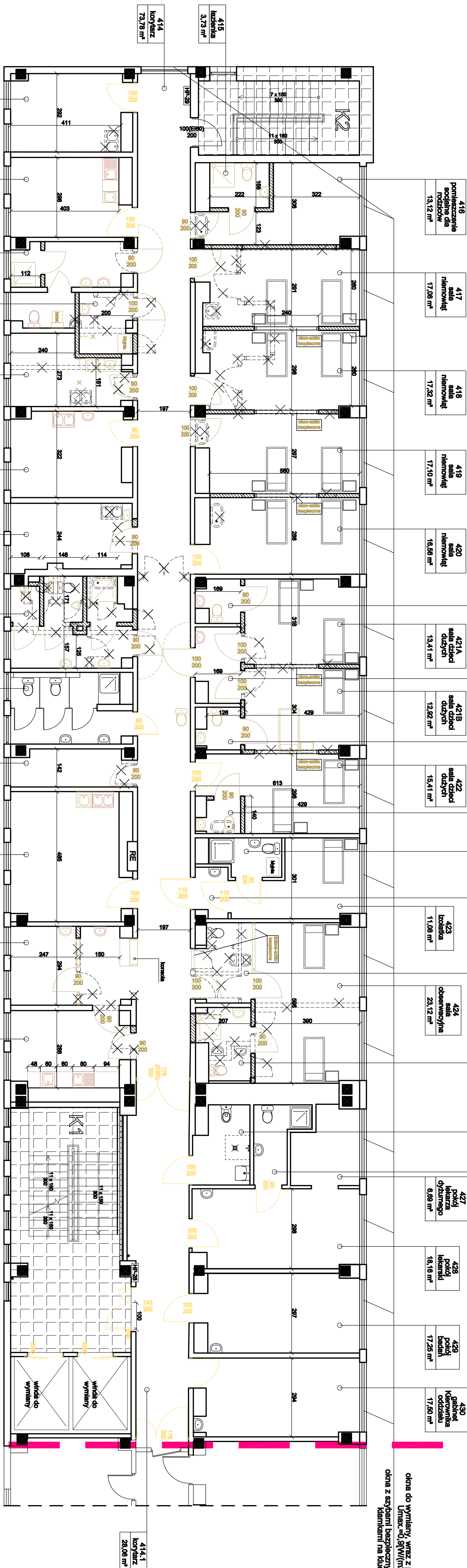


ODDZIAŁ PSYCHIATRYCZNY

okna do wylotu, wraz z parapetami, o $U_{max} = 0,91 W/(m^2K)$
okna z szkieletem bezpiecznym "P4" oraz z karmianiami na kluczyk



armatura projektowana, z szafką

przelegni ruchowa projektowana

elementy do bankietu

drzwi projektowane

drzwi białe do wylotu

ODDZIAŁ PEDIATRYCZNY
RZUT - IV piętra

Nazwa obiektu:		BUDYNEK GŁÓWNY SP-S ZDZ LĘBORK	
Lokalizacja obiektu:		ul. 17 Stycznia 1, Lębork	
Nazwa projektu:		ANALIZA WYMIARÓW	
Wykonanie:		Oddział Pediatryczny - Rzut IV piętra	
Skala:		1:100	
Data:		15.06	
Autor:		mgr inż. Dariusz Młynka	
Data:		02.2024	