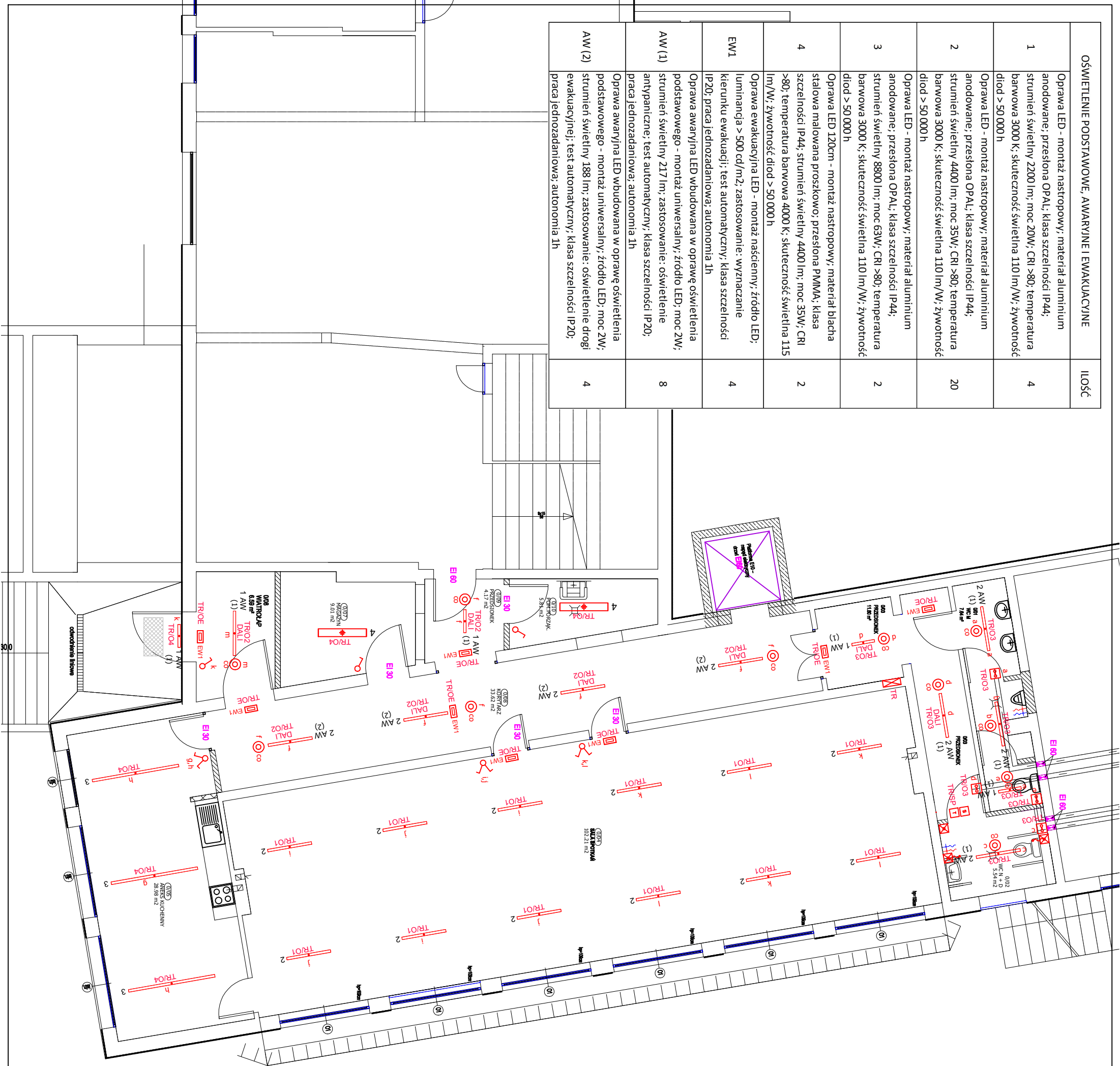


OŚWIETLENIE PODSTAWOWE, AWARYJNE I EWAKUACYJNE		ILOŚĆ
1	Oprawa LED - montaż nastropowy; materiał aluminium anodowane; przesłona OPAL; klasa szczelności: IP44; strumień świetlny 2200 lm; moc 20W; CRI >80; temperatura barwowa 3000 K; skuteczność świetlna 110 lm/W; żywotność diod > 50 000 h	4
2	Oprawa LED - montaż nastropowy; materiał aluminium anodowane; przesłona OPAL; klasa szczelności: IP44; strumień świetlny 4400 lm; moc 35W; CRI >80; temperatura barwowa 3000 K; skuteczność świetlna 110 lm/W; żywotność diod > 50 000 h	20
3	Oprawa LED - montaż nastropowy; materiał aluminium anodowane; przesłona OPAL; klasa szczelności: IP44; strumień świetlny 8800 lm; moc 63W; CRI >80; temperatura barwowa 3000 K; skuteczność świetlna 110 lm/W; żywotność diod > 50 000 h	2
4	Oprawa LED 120cm - montaż nastropowy; materiał blacha stalowa malowana proszkowo; przesłona PMMA; klasa szczelności: IP44; strumień świetlny 4400 lm; moc 35W; CRI >80; temperatura barwowa 4000 K; skuteczność świetlna 115 lm/W; żywotność diod > 50 000 h	2
EW1	Oprawa ewakuacyjna LED - montaż naścienny; źródło LED; luminancja > 500 cd/m <sup>2</sup> ; zastosowanie: wyznaczenie kierunku ewakuacji; test automatyczny; klasa szczelności IP20; praca jednozadaniowa; autonomia 1h	4
AW (1)	Oprawa awaryjna LED wbudowana w oprawę oświetlenia podstawowego - montaż uniwersalny; źródło LED; moc 2W; strumień świetlny 217 lm; zastosowanie: oświetlenie antypaniczne; test automatyczny; klasa szczelności: IP20; praca jednozadaniowa; autonomia 1h	8
AW (2)	Oprawa awaryjna LED wbudowana w oprawę oświetlenia podstawowego - montaż uniwersalny; źródło LED; moc 2W; strumień świetlny 188 lm; zastosowanie: oświetlenie drogi ewakuacyjnej; test automatyczny; klasa szczelności: IP20; praca jednozadaniowa; autonomia 1h	4



LEGENDA	
	łącznik p./i, pojedynczy, IP44
	czujnik obecności z czujnikiem ruchu, n/l
	wentylator wyciągowy 230V wg branży sanit.
	rozdzielnia elektryczna
	sygnalizator systemu przyzywowego
	transformator systemu przyzywowego
	przycisk podcigowy systemu przyzywowego
	przycisk kasujący systemu przyzywowego
	ozn. dodatkowe oprawy z zasilaczem DALI

art	ART PROJEKT K&M Sp. z o.o. ul. Strzelnicza 2, 83-400 Koszędzyna tel./fax 058/ 680 83 69 NIP 5911635800 Regon 220376462	869-2016
INWESTOR:	Gmina Lipusz ul. Wybickiego 27 83-424 Lipusz	SKALA 1:100
INWESTYCJA:	ZMIANA SPOSOBU UŻYTKOWANIA (ADAPTACJA) POMIESZCZEŃ DLA FORM AKTYWNEGO SPEDZANIA CZASU (CZĘŚĆ POMIESZCZEŃ PIWNICZNYCH ZESPÓŁU SZKOL. W LIPUSZU) W TYM PRZEBUDOWĘ DRĄZ BUDOWA SCHODDÓW ZEWNĘTRZNYCH I WINDY DZ.310/10, DBRĘB LIPUSZ, GMINA LIPUSZ	NR RYS. E1
BRANŻA:	RZUT PIWNICY ELEKTR. I TELETECH	DATA 10.2022
PROJEKTANT:	mgr inż. Lukasz Bobkowski upr. nr P0M/0906/P00E/13 w specjalności: instalacyjnej do projektowania bez ograniczeń	
SPRAWDZAJĄCY:	mgr inż. Marcin Biochowski upr. nr P0M/0019/P00E/07 w specjalności: instalacyjnej do projektowania bez ograniczeń	