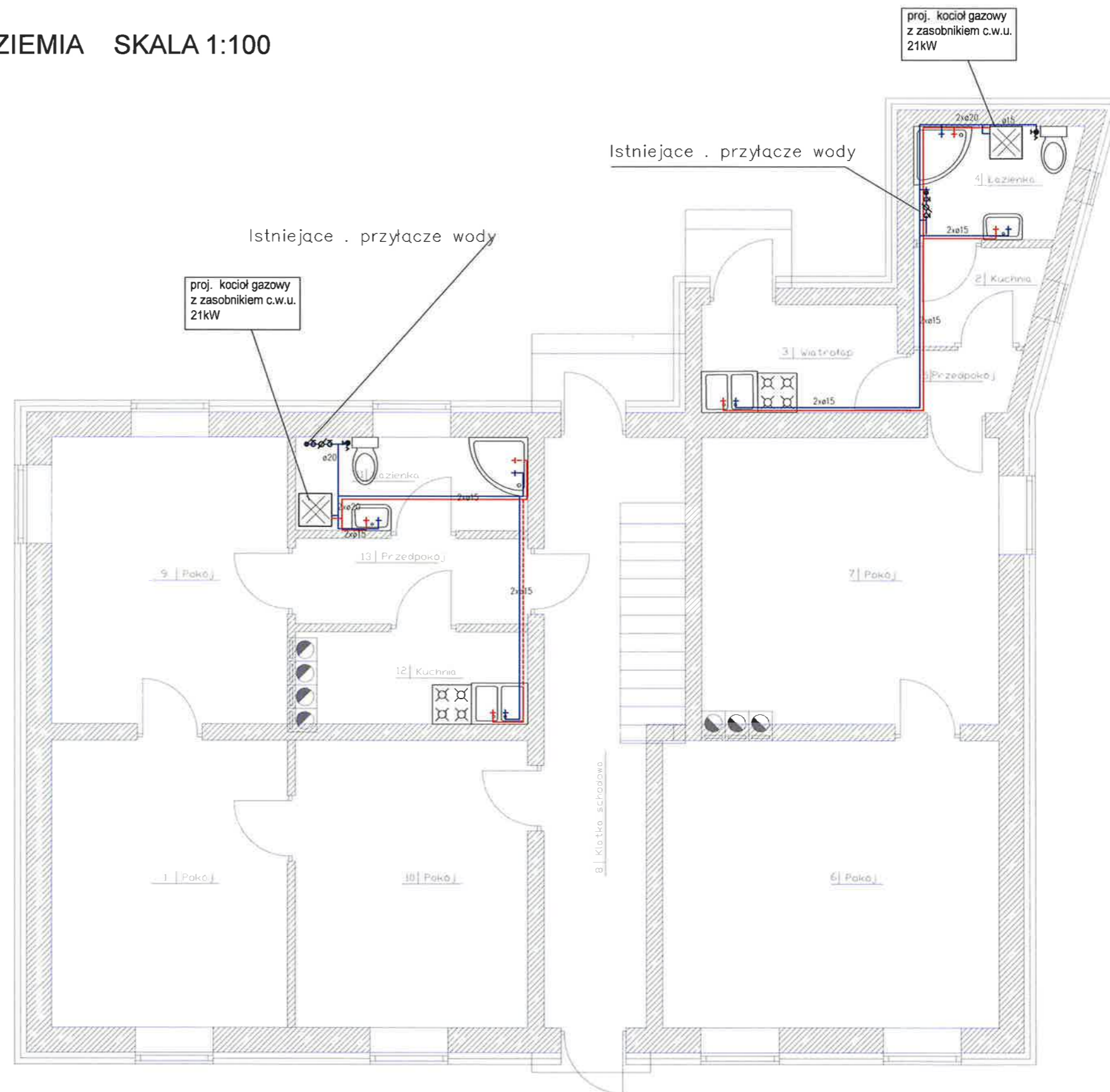


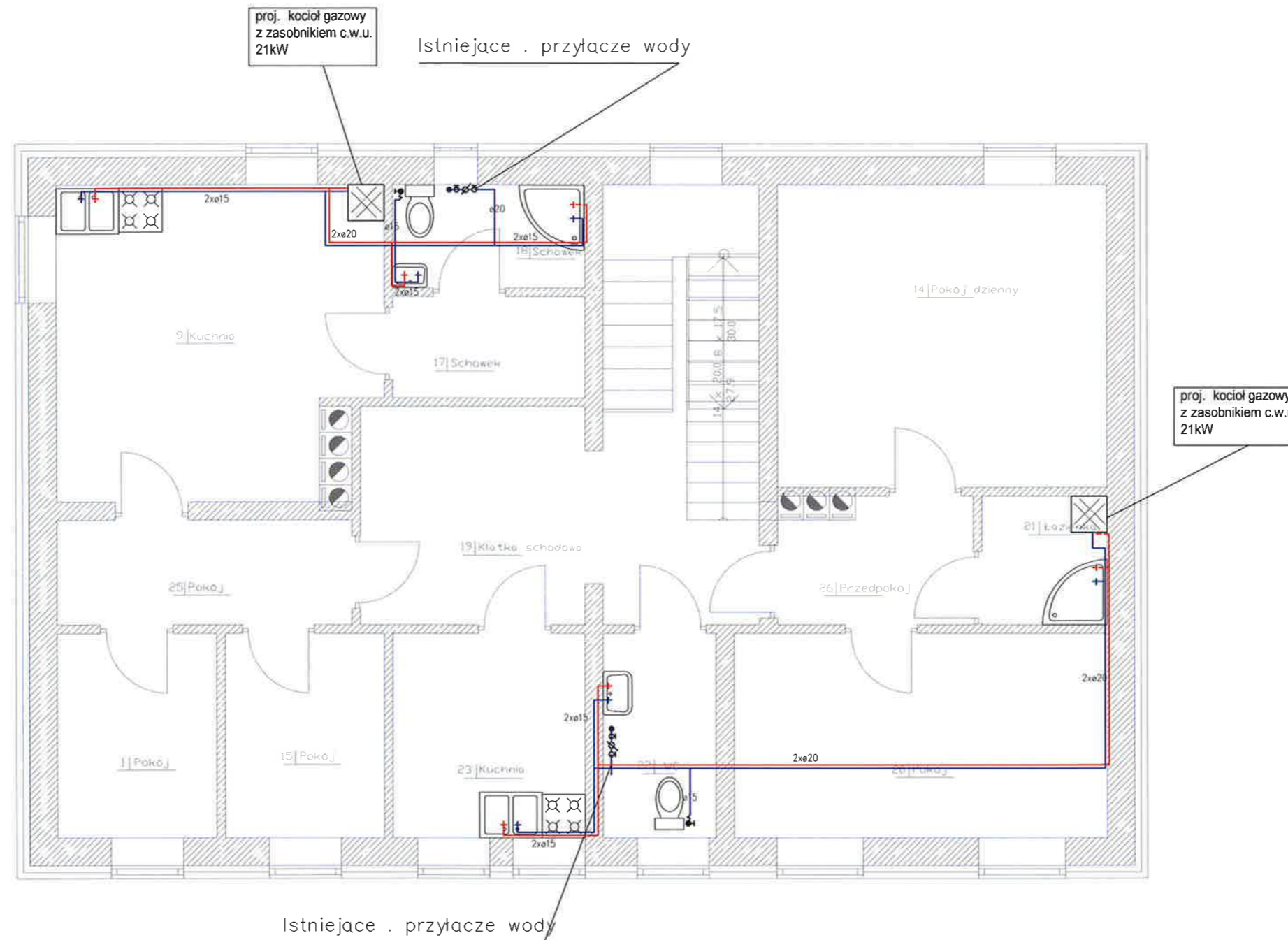
RZUT PRZYZIEMIA SKALA 1:100



**OZNACZENIA:**

- zimna woda z rur PE-RT/Al/PE-HD
- ciepła woda z rur PE-RT/Al/PE-HD

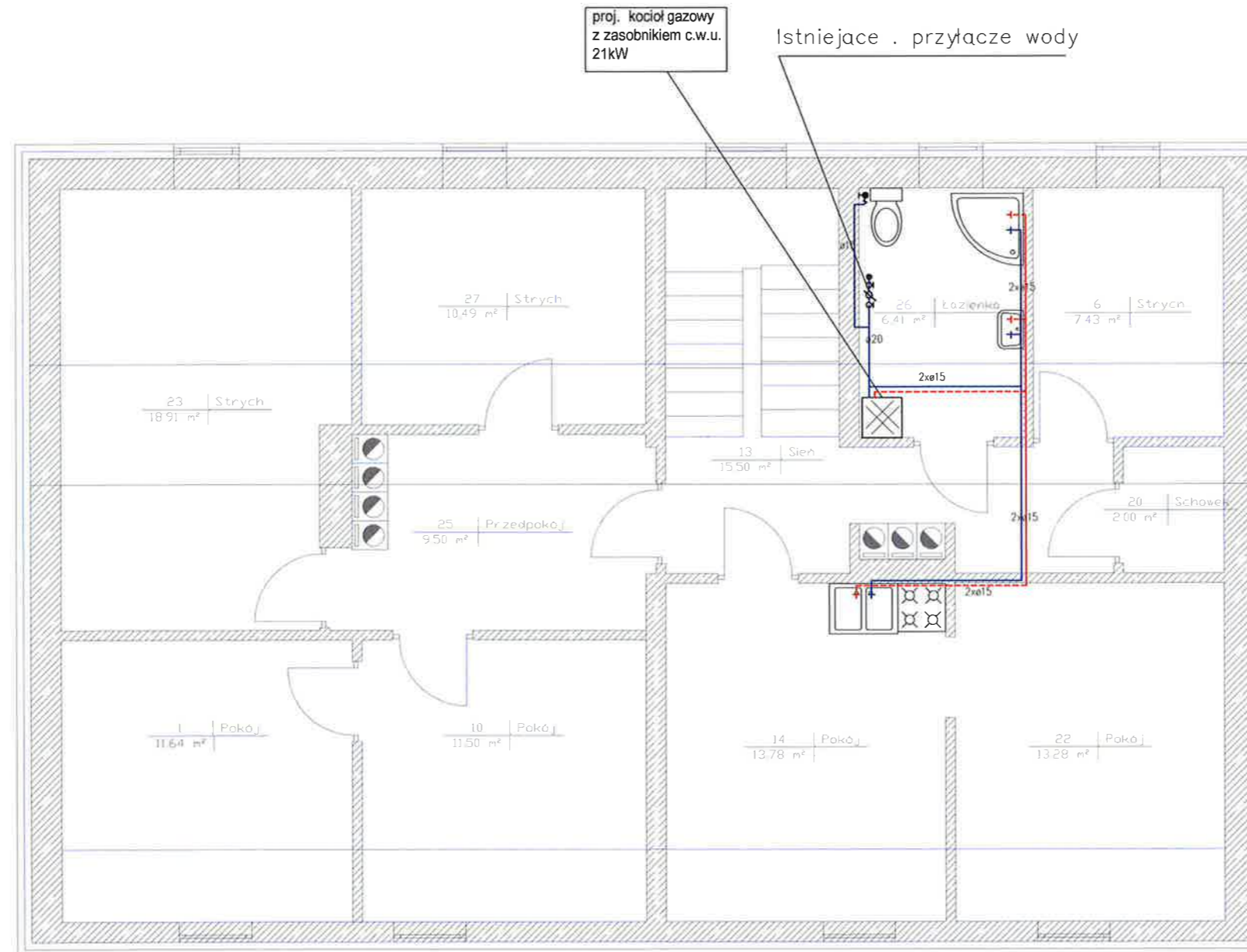
A. M. NIERUCHOMOŚCI		
Nazwa i Adres Obiektu	Projekt Robót Termomodernizacyjnych - Remontowych Budynku Mieszkalnego Wielorodzinnego dz. nr 179/5, obr. I Dzierzgoń	Branża Sanitarna
Inwestor	Gmina Dzierzgoń	Data Listopad 2020
Projektował	mgr inż. Andrzej Marciniak upr. nr POM/0056/PWOS/15	Skala 1:100
Tytuł Rysunku	INST. WOD. RZUT PARTERU	Nr Rys. S1



**OZNACZENIA:**

- zimna woda z rur PE-RT/Al/PE-HD
- ciepła woda z rur PE-RT/Al/PE-HD

A. M. NIERUCHOMOŚCI		
Nazwa i Adres Obiektu	Projekt Robót Termomodernizacyjnych - Remontowych Budynku Mieszkalnego Wielorodzinnego dz. nr 179/5, obr. I Dzierzgoń	Branża Sanitarna
Inwestor	Gmina Dzierzgoń	Data Listopad 2020
Projektował	mgr inż. Andrzej Marciniak upr. nr POM/0056/PWOS/15	Skala 1:100
Tytuł Rysunku	INST. WOD. RZUT I Piętra	Nr Rys. S2



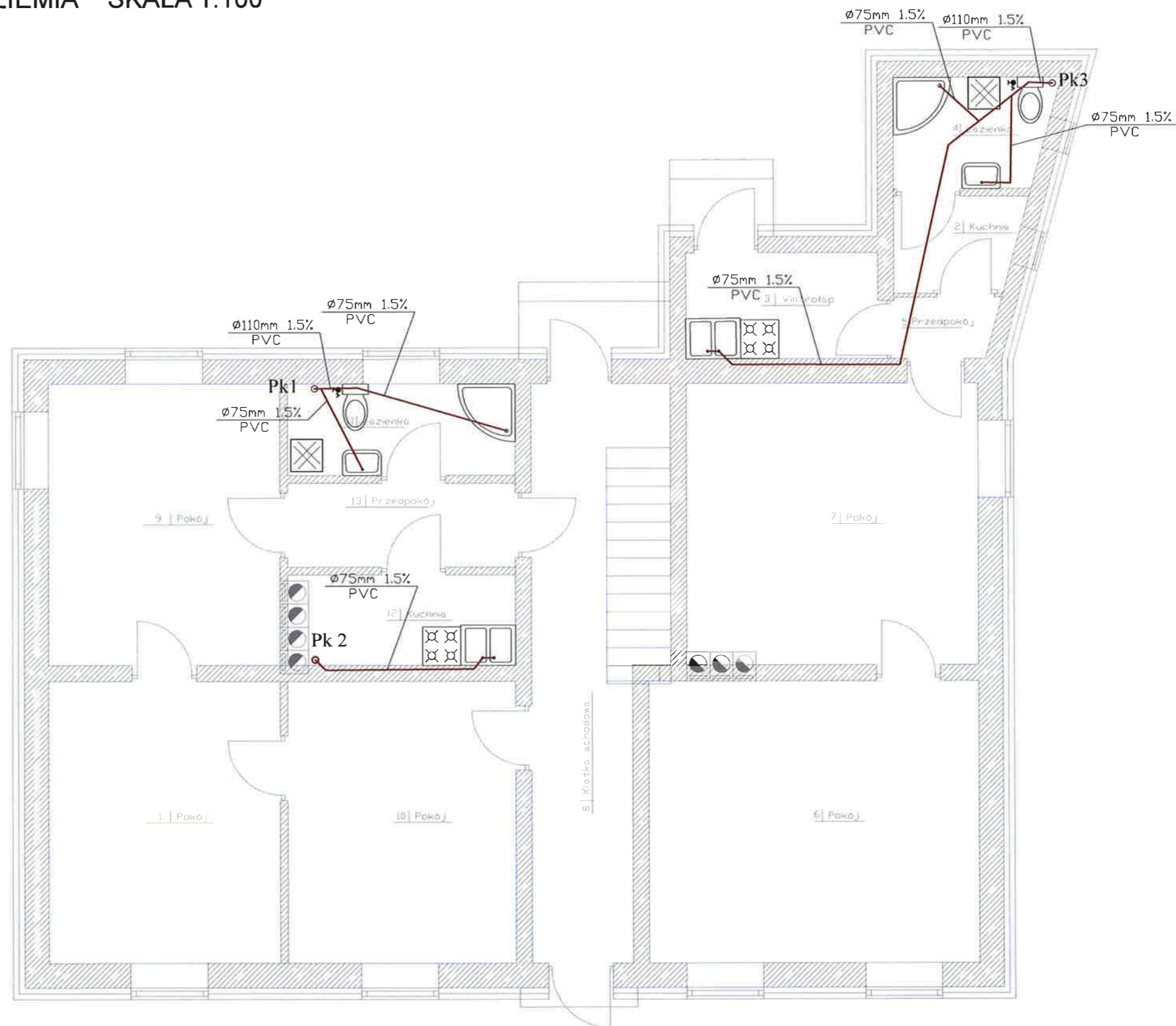
**OZNACZENIA:**

- zimna woda z rur PE-RT/Al/PE-HD
- ciepła woda z rur PE-RT/Al/PE-HD

**A. M. NIERUCHOMOŚCI**

Nazwa i Adres Obiektu	Projekt Robót Termomodernizacyjnych - Remontowych Budynku Mieszkalnego Wielorodzinnego dz. nr 179/5, obr. I Dzierzgoń	Branża Sanitarna
Inwestor	Gmina Dzierzgoń	Data Listopad 2020
Projektował	mgr inż. Andrzej Marciński upr. nr POM/0056/PWOS/15	Skala 1:100
Tytuł Rysunku	INST. WOD. RZUT PODDASZA	Nr Rys. S3

RZUT PRZYZIEMIA SKALA 1:100

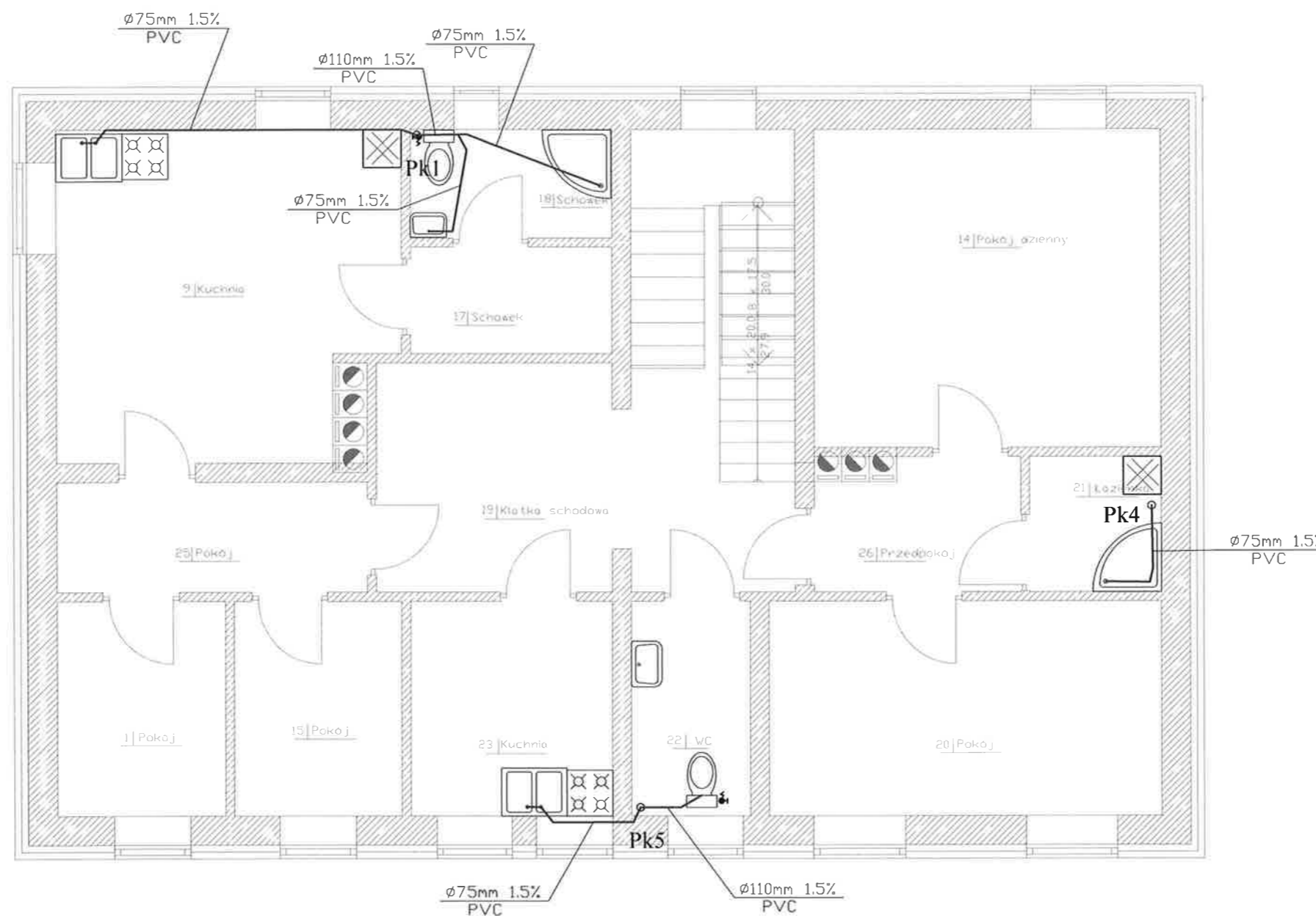


OZNACZENIA:

— kanalizacja sanitarna pod posadzką i w ścianie

⊙ Pk1 piony kanal. sanitarnej

A. M. NIERUCHOMOŚCI		
Nazwa i Adres Obiektu	Projekt Robót Termomodernizacyjnych - Remontowych Budynku Mieszkalnego Wielorodzinnego dz. nr 179/5, obr. I Dzierzgoń	Branża Sanitarna
Inwestor	Gmina Dzierzgoń	Data Listopad 2020
Projektował	mgr inż. Andrzej Marciniak upr. nr POM/0056/PWOS/15	Skala 1:100
Tytuł Rysunku	INST. KAN. RZUT PARTERU	Nr Rys. S4

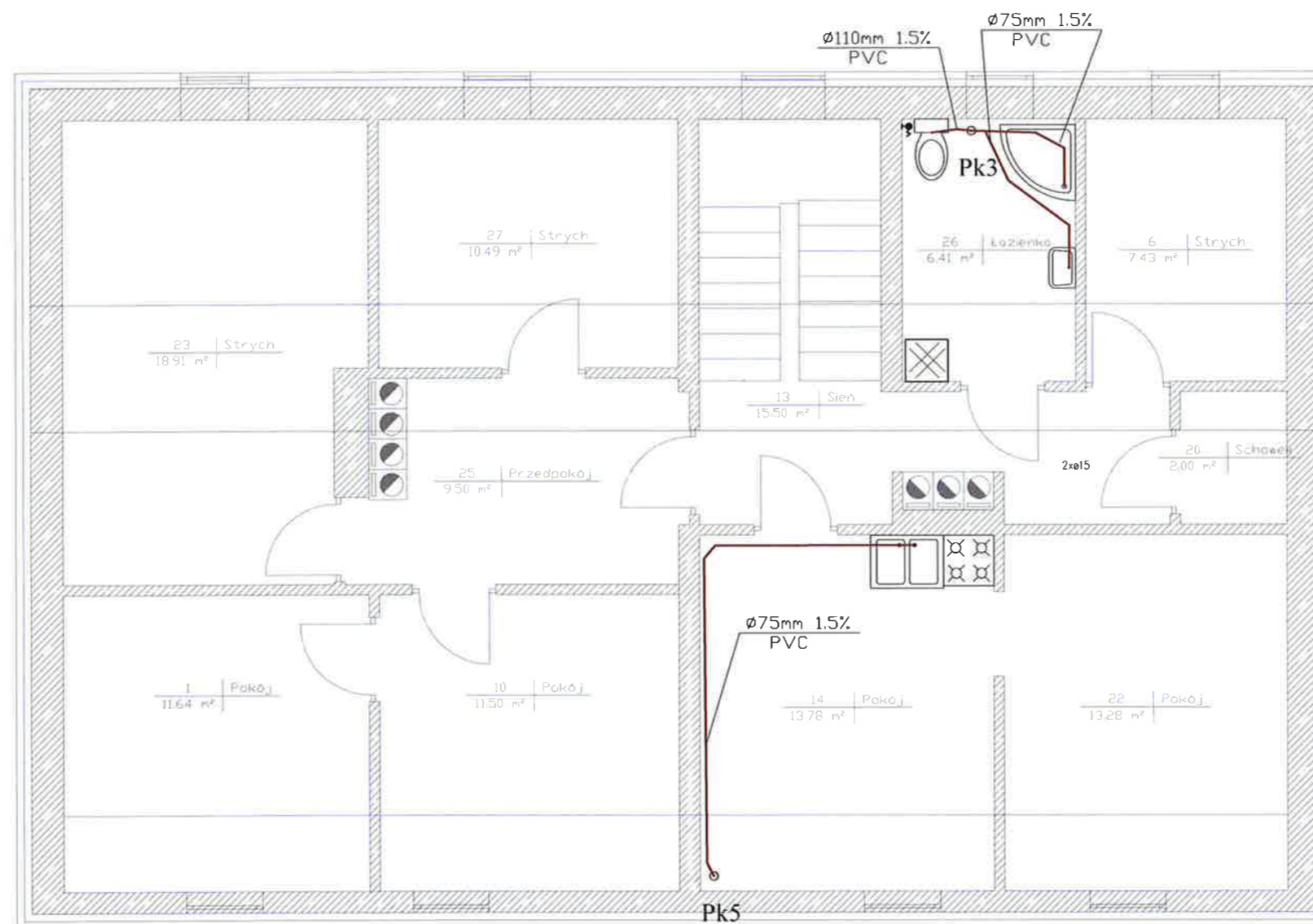


**OZNACZENIA:**

— kanalizacja sanitarna pod posadzką i w ścianie

⊙ Pk1 piony kanal. sanitarnej

A. M. NIERUCHOMOŚCI		
Nazwa i Adres Obiektu	Projekt Robót Termomodernizacyjnych - Remontowych Budynku Mieszkalnego Wielorodzinnego dz. nr 179/5, obr. I Dzierzgoń	Branża Sanitarna
Inwestor	Gmina Dzierzgoń	Data Listopad 2020
Projektował	mgr inż. Andrzej Marciniak upr. nr POM/0056/PWOS/15	Skala 1:100
Tytuł Rysunku	INST. KAN. RZUT PIĘTRA	Nr Rys. S5



**OZNACZENIA:**

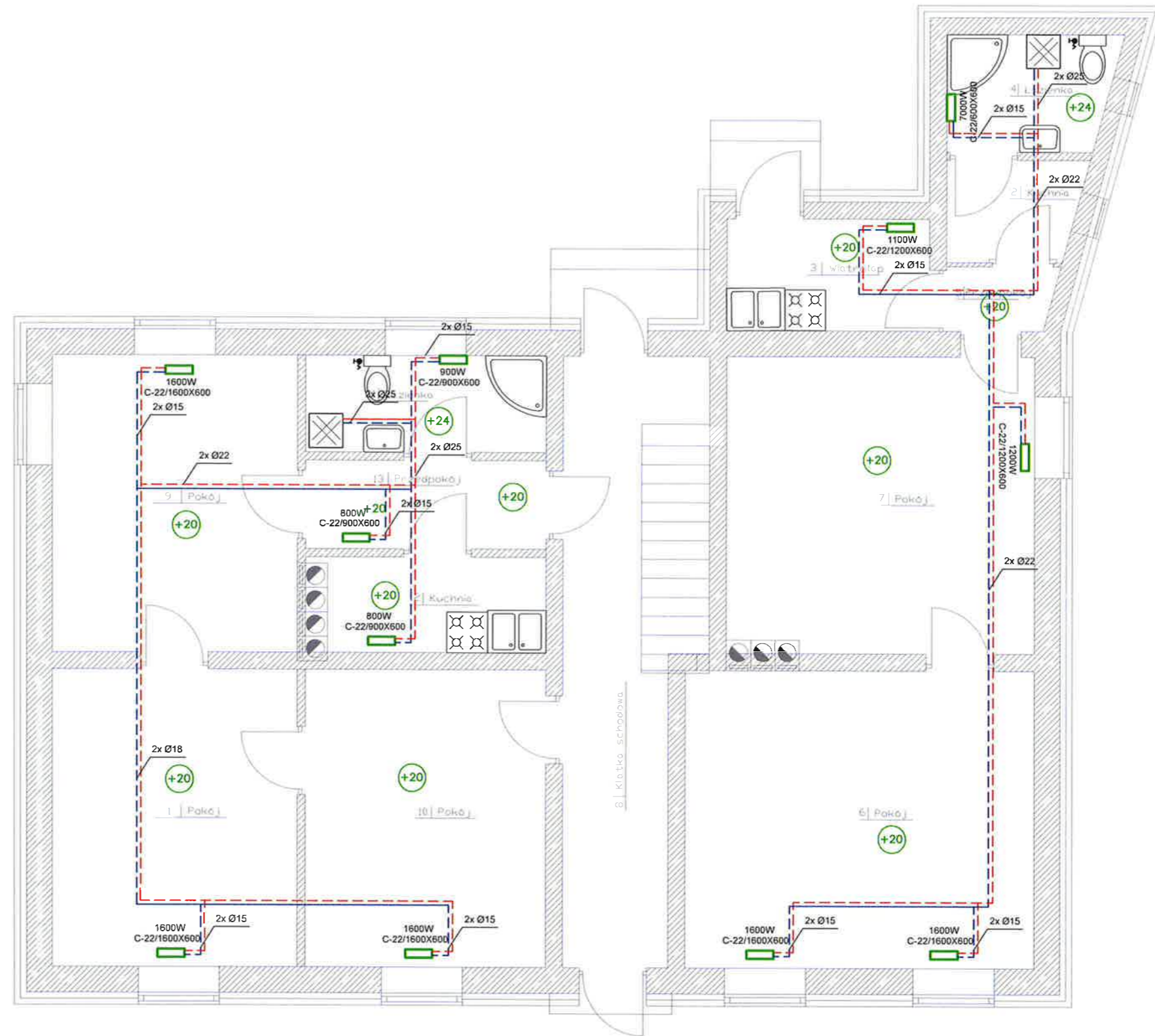
— kanalizacja sanitarna pod posadzką i w ścianie

⊙ Pk1 piony kanal. sanitarnej

**A. M. NIERUCHOMOŚCI**

Nazwa i Adres Obiektu	Projekt Robót Termomodernizacyjnych - Remontowych Budynku Mieszkalnego Wielorodzinnego dz. nr 179/5, obr. I Dzierzgoń	Branża Sanitarna
Inwestor	Gmina Dzierzgoń	Data Listopad 2020
Projektował	mgr inż. Andrzej Marciniak upr. nr POM/0056/PWOS/15	Skala 1:100
Tytuł Rysunku	INST. KAN. RZUT PODDASZA	Nr Rys. S6

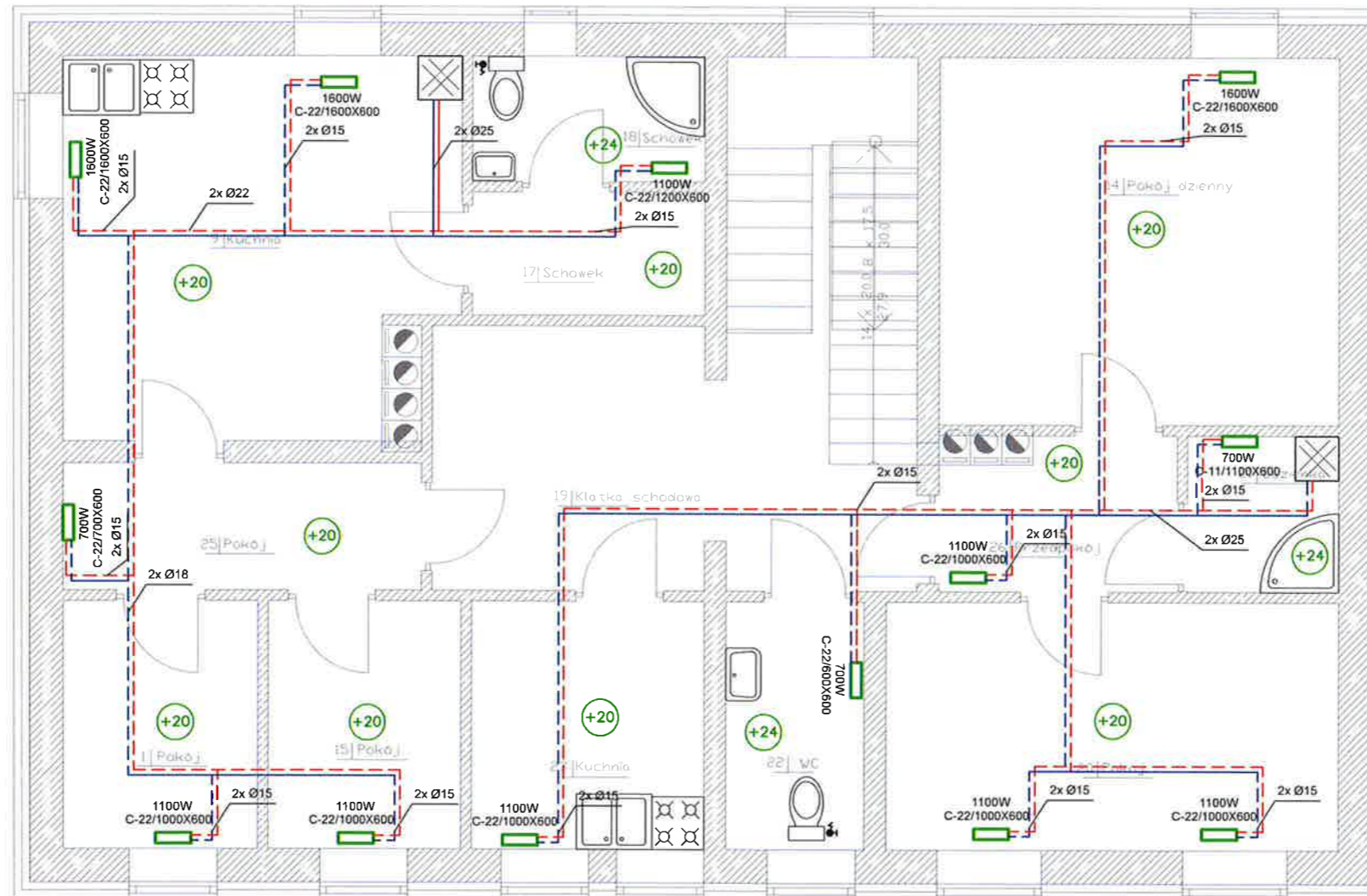
RZUT PRZYZIEMIA SKALA 1:100



OZNACZENIA:

- - - - - zasilanie inst. c.o. z rur PE-RT/Al/PE-HD w posadzce
- - - - - powrót z inst. c.o. z rur PE-RT/Al/PE-HD w posadzce
- grzejnik płytowy

A. M. NIERUCHOMOŚCI		
Nazwa i Adres Obiektu	Projekt Robót Termomodernizacyjnych - Remontowych Budynku Mieszkalnego Wielorodzinnego dz. nr 179/5, obr. I Dzierzgoń	Branża Sanitarna
Inwestor	Gmina Dzierzgoń	Data Listopad 2020
Projektował	mgr inż. Andrzej Marciniak upr. nr POM/0056/PWOS/15	Skala 1:100
Tytuł Rysunku	INST. C.O. RZUT PODDASZE	Nr Rys. S7

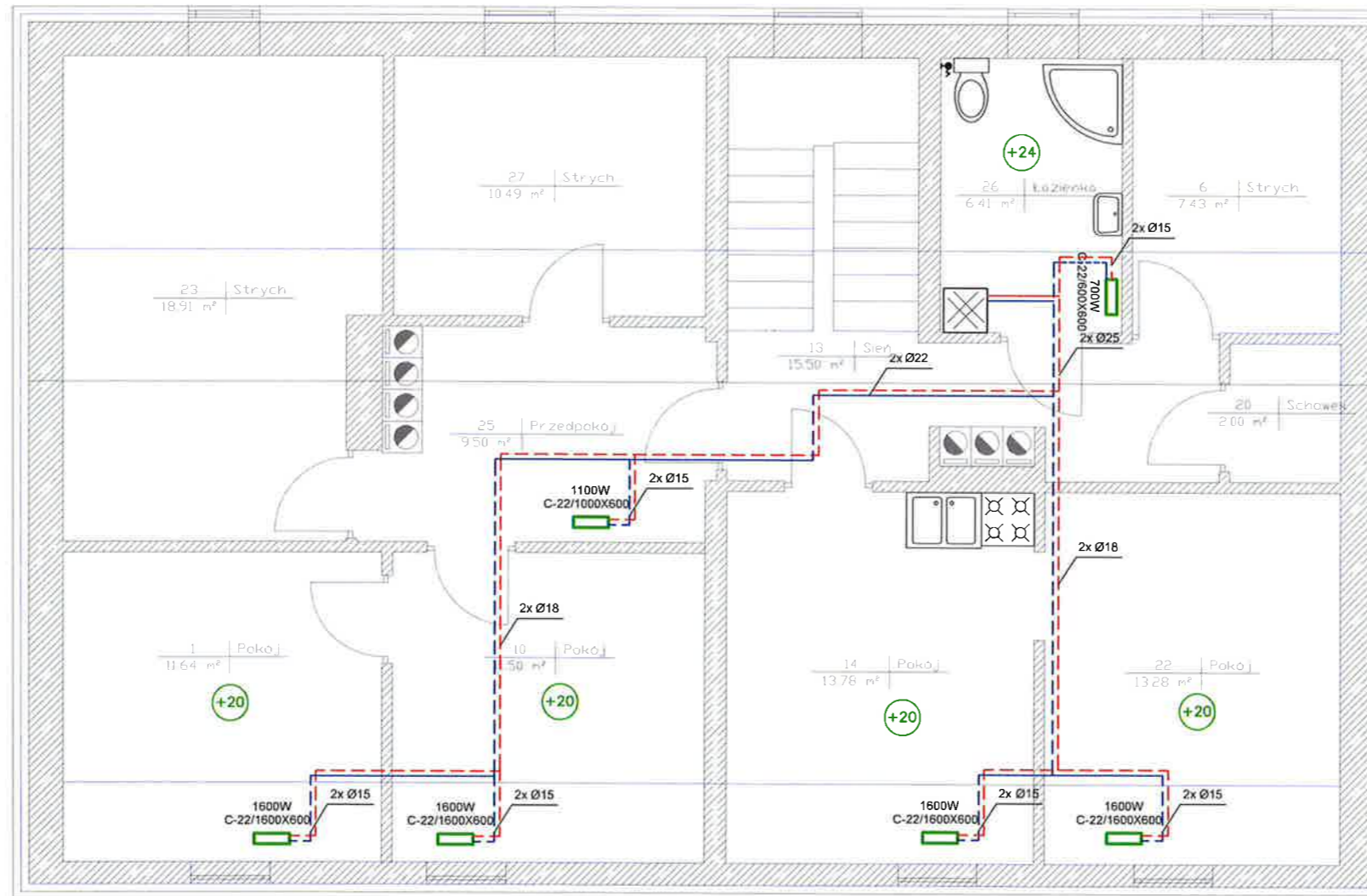


**OZNACZENIA:**

- - - - - zasilanie inst. c.o. z rur PE-RT/Al/PE-HD w posadzce
- - - - - powrót z inst. c.o. z rur PE-RT/Al/PE-HD w posadzce
- grzejnik płytowy

A. M. NIERUCHOMOŚCI		
Nazwa i Adres Obiektu	Projekt Robót Termomodernizacyjnych - Remontowych Budynku Mieszkalnego Wielorodzinnego dz. nr 179/5, obr. I Dzierzgoń	Branża Sanitarna
Inwestor	Gmina Dzierzgoń	Data Listopad 2020
Projektował	mgr inż. Andrzej Marciniak upr. nr POM/0056/PWOS/15	Skala 1:100
Tytuł Rysunku	INST. C.O. RZUT PIĘTRA	Nr Rys. 58



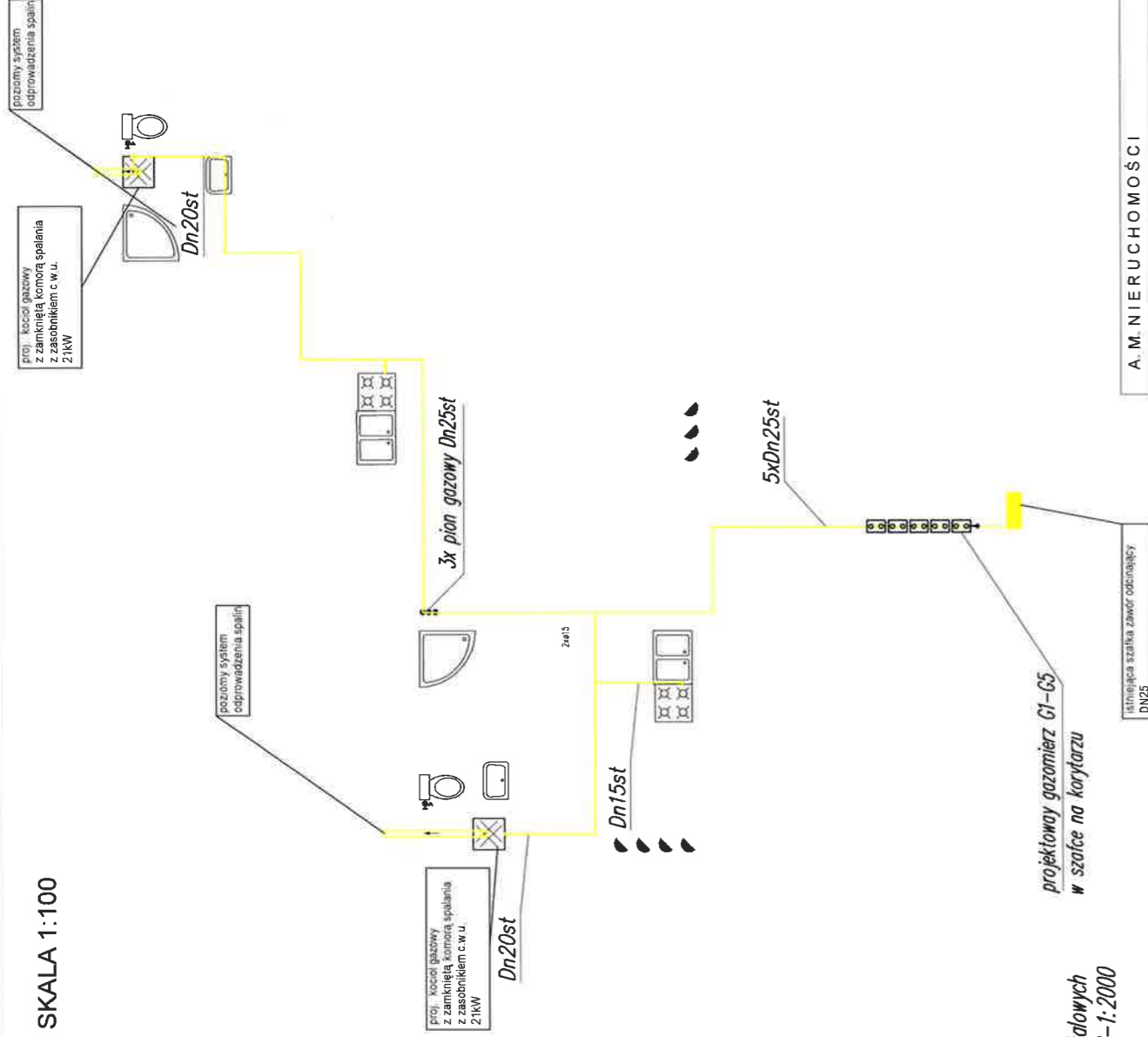


**OZNACZENIA:**

- - - - - zasilanie inst. c.o. z rur PE-RT/Al/PE-HD w posadzce
- - - - - powrót z inst. c.o. z rur PE-RT/Al/PE-HD w posadzce
- grzejnik płytowy


A. M. NIERUCHOMOŚCI		
Nazwa i Adres Obiektu	Projekt Robót Termomodernizacyjnych - Remontowych Budynku Mieszkalnego Wielorodzinnego dz. nr 179/5, obr. I Dzierzgoń	Branża Sanitarna
Inwestor	Gmina Dzierzgoń	Data Listopad 2020
Projektował	mgr inż. Andrzej Marciniak upr. nr POM/0056/PWOS/15	Skala 1:100
Tytuł Rysunku	INST. C.O. RZUT PODDASZE	Nr Rys. S9

RZUT PRZYZIEMIEMIA SKALA 1:100



OZNACZENIA:

Dn50st ——— przewody instalacji gazowej z rur stalowych bez szwu zgodnych z PN-EN 10208-1:2000 łączonych przez spawanie

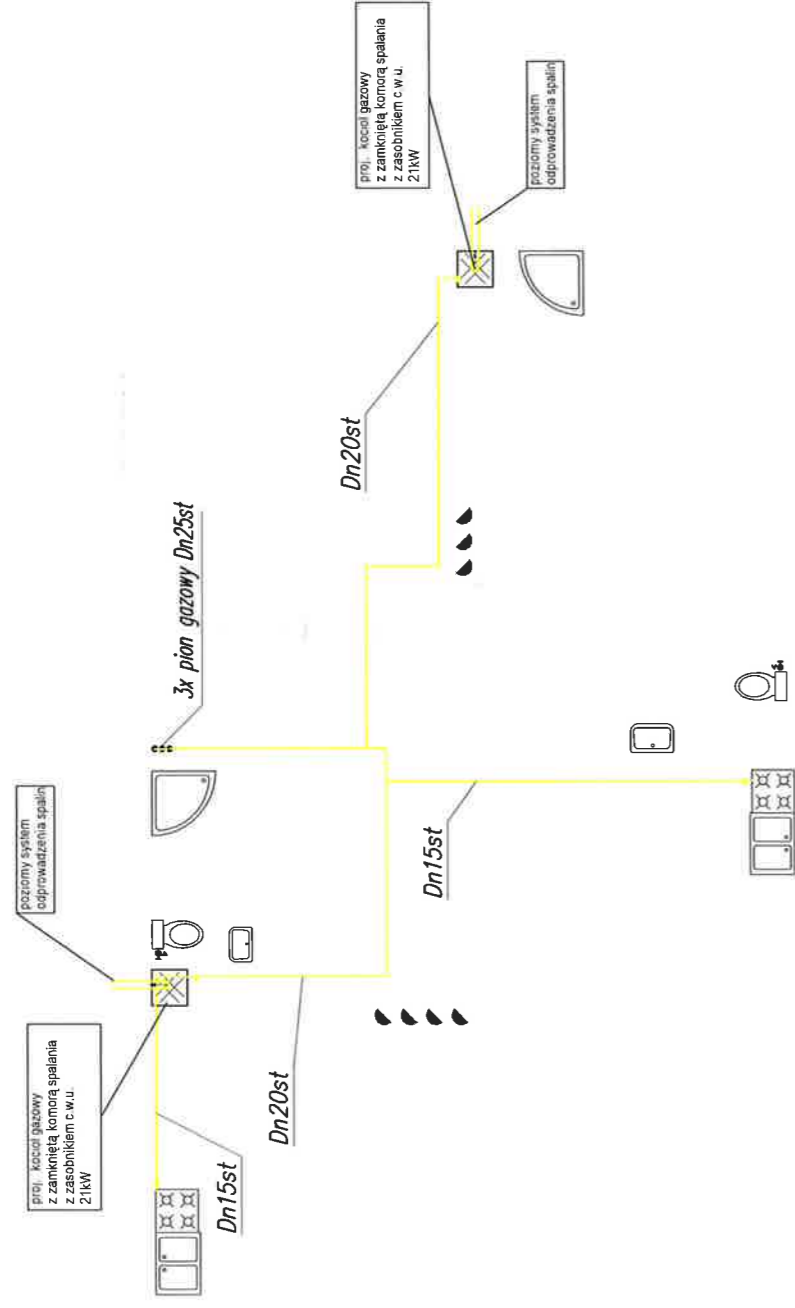
 I.O. ø60 tuleja ochronna stalowa uszczelniona materiałem trwale plastycznym

istniejąca szafka zawór odciążający DN25

projektowy gazomierz G1-G5 w szafce na korytarzu

projektowy system odprowadzenia spalin

A. M. NIERUCHOMOŚCI	
Nazwa i Adres Obiektu	Projekt Robot Technicznych - Remontowych Budynku Mieszkalnego Wielorodzinnego dz. nr 179/S, obr. I Dzierżęcin
Investor	Gmina Dzierżęcin
Projektował	mgr inż. Andrzej Marciniak, upr. nr POM0056PW0515
Tytuł Rysunku	INST. GAZOWA
Branża	Sanitarna
Data Listopad 2020	Skala 1:100
Nr Rys. S10	

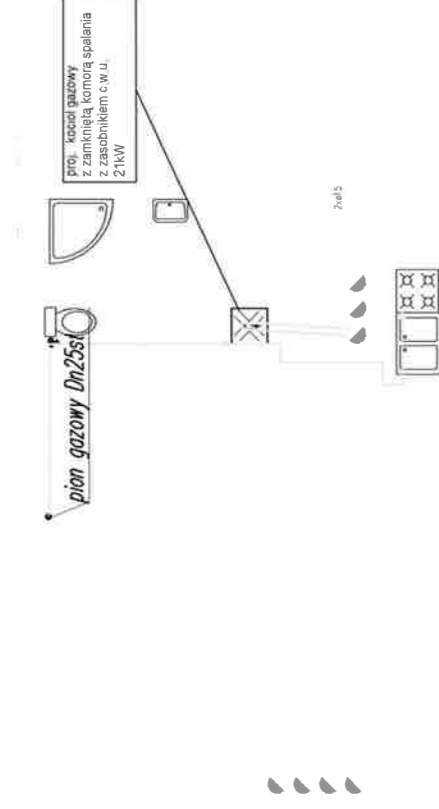


OZNACZENIA:

— Dn25st — przewody instalacji gazowej z rur stalowych  
 bez szwu zgodnych z PN-EN 10208-1:2000  
 łączonych przez spawanie

— I.O. Ø32 — tuleja ochronna stalowa uszczelniona  
 materiałem trwale plastycznym

A. M. N I E R U C H O M O Ś C I	
Nazwa i Adres Obiektu	Projekt Robot Termomodernizacyjnych - Remontowych Budynku Mieszkalnego Wielorodzinnego dz. nr 179/5 obr. I Dzierżogoh
Investor	Gmina Dzierżogoh
Projektował	mgr inż. Andrzej Marciniak, upr. nr POM0066PWOS/15
Tytuł Rysunku	INST. WOD. RZUT I Piętra
Branża	Sanitarna
Data Listopad 2020	Skala 1:100
Nr Rys.	S11



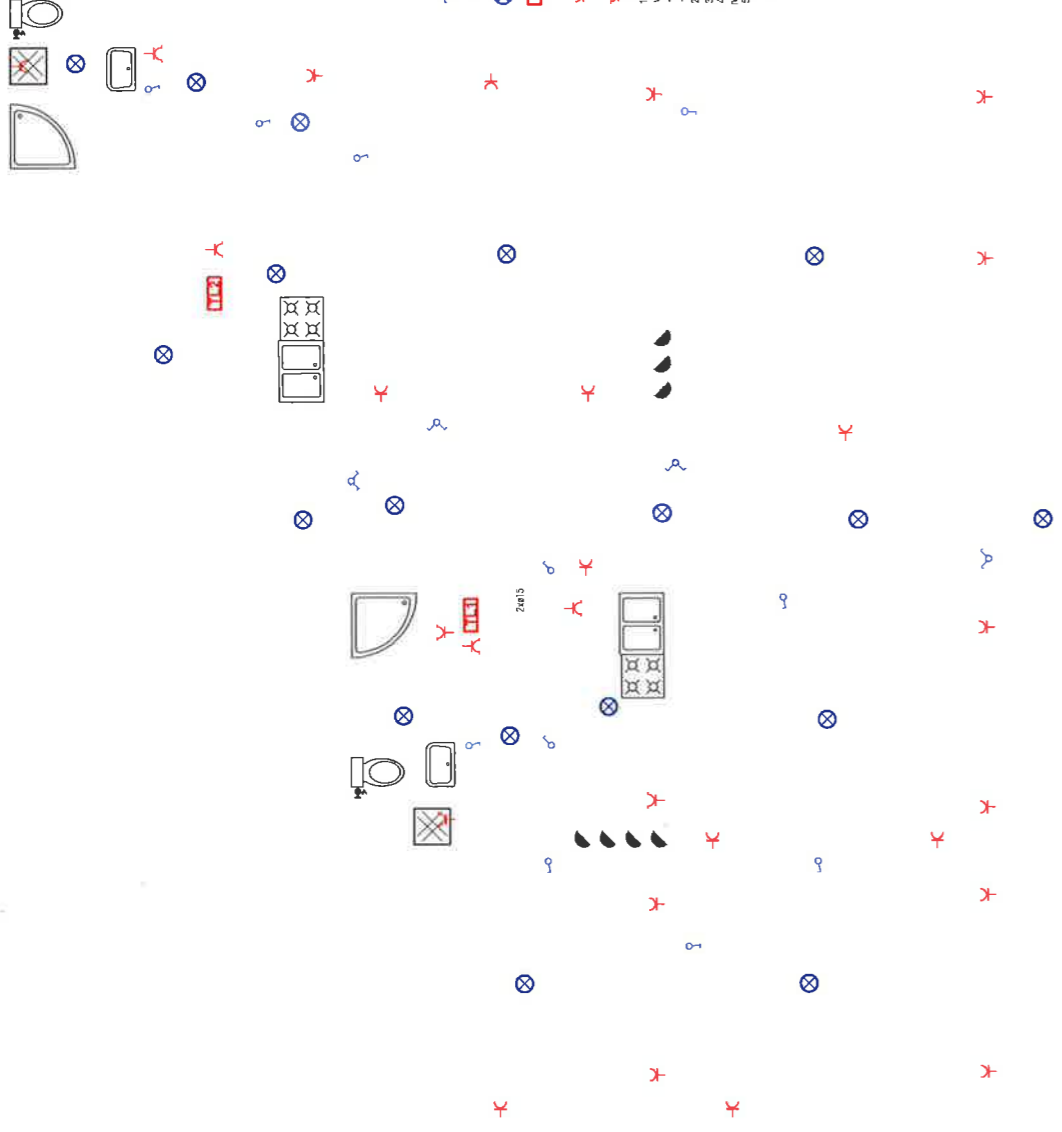
OZNACZENIA:





Dn25st — przewody instalacji gazowej z rur stalowych bez szwu zgodnych z PN-EN 10208-1:2000 łączonych przez spawanie

























































T.O. ø32 — tuleja ochronna stalowa uszczelniona materiałem trwale plastycznym

A. M. N I E R U C H O M O Ś C I	
Nazwa i Adres Obiektu	Projekt Robot Technomodernizacyjnych - Remontowych Budynku Mieszkaniowego Wielebcebińskiego dz. nr 179/5, obr. I Dzierżogół
Investor	Gmina Dzierżogół
Projektował	mgr inż. Andrzej Marciński, nr. nr. POK0056/PW05/15
Tytuł Rysunku	INST. WOD. RZUT POKŁADASZA
Branża	Sanitarna
Data Listopad 2020	Skala 1:100
Nr Rys.	S12

RZUT PRZYZIEMIA SKALA 1:100



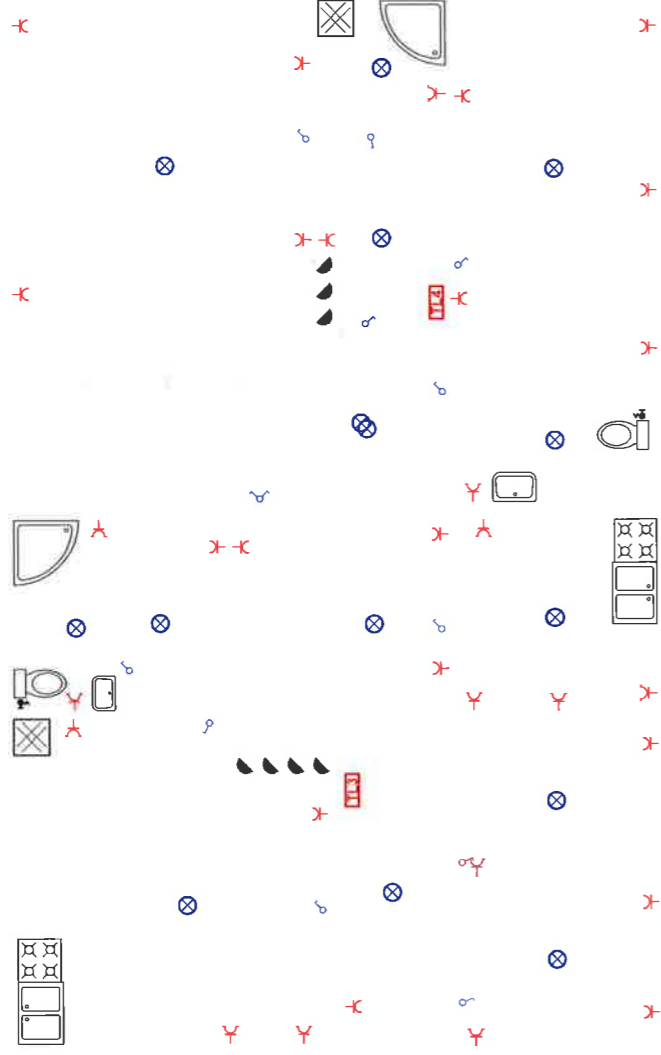
 WYŁACZNIK P1T DWUBIEGUNOWY  
 WYŁACZNIK P1T JEDNOBIEGUNOWY  
 OPRAWA OŚWIETLENIOWA  
 TABLICA LOKATORSKA

 GNIAZDO P1T PODWÓJNE ZE STYKIEM OCHRONNYM  
 GNIAZDO HERMETYCZNE P1T ZE STYKIEM OCHRONNYM  
 Wł. odbiorcze w budowlach dla potrzeb w. oszczędzających w odległych przewodach - 10/2x1,5mm<sup>2</sup>/250V  
 - instalacja odbiorcza w miejscach - 10/2x1,5mm<sup>2</sup>/250V  
 - instalacja odbiorcza w miejscach - 10/2x1,5mm<sup>2</sup>/250V  
 - instalacja odbiorcza w miejscach - 10/2x1,5mm<sup>2</sup>/250V  
 - instalacja odbiorcza w miejscach - 10/2x1,5mm<sup>2</sup>/250V  
 - instalacja odbiorcza w miejscach - 10/2x1,5mm<sup>2</sup>/250V  
 - instalacja odbiorcza w miejscach - 10/2x1,5mm<sup>2</sup>/250V  
 - instalacja odbiorcza w miejscach - 10/2x1,5mm<sup>2</sup>/250V  
 - instalacja odbiorcza w miejscach - 10/2x1,5mm<sup>2</sup>/250V  
 - instalacja odbiorcza w miejscach - 10/2x1,5mm<sup>2</sup>/250V  
 - instalacja odbiorcza w miejscach - 10/2x1,5mm<sup>2</sup>/250V  
 - instalacja odbiorcza w miejscach - 10/2x1,5mm<sup>2</sup>/250V  
 - instalacja odbiorcza w miejscach - 10/2x1,5mm<sup>2</sup>/250V  
 - instalacja odbiorcza w miejscach - 10/2x1,5mm<sup>2</sup>/250V  
 - instalacja odbiorcza w miejscach - 10/2x1,5mm<sup>2</sup>/250V  
 - instalacja odbiorcza w miejscach - 10/2x1,5mm<sup>2</sup>/250V  
 - instalacja odbiorcza w miejscach - 10/2x1,5mm<sup>2</sup>/250V  
 - instalacja odbiorcza w miejscach - 10/2x1,5mm<sup>2</sup>/250V  
 - instalacja odbiorcza w miejscach - 10/2x1,5mm<sup>2</sup>/250V  
 - instalacja odbiorcza w miejscach - 10/2x1,5mm<sup>2</sup>/250V  
 - instalacja odbiorcza w miejscach - 10/2x1,5mm<sup>2</sup>/250V  
 - instalacja odbiorcza w miejscach - 10/2x1,5mm<sup>2</sup>/250V  
 - instalacja odbiorcza w miejscach - 10/2x1,5mm<sup>2</sup>/250V  
 - instalacja odbiorcza w miejscach - 10/2x1,5mm<sup>2</sup>/250V  
 - instalacja odbiorcza w miejscach - 10/2x1,5mm<sup>2</sup>/250V  
 - instalacja odbiorcza w miejscach - 10/2x1,5mm<sup>2</sup>/250V  
 - instalacja odbiorcza w miejscach - 10/2x1,5mm<sup>2</sup>/250V  
 - instalacja odbiorcza w miejscach - 10/2x1,5mm<sup>2</sup>/250V  
 - instalacja odbiorcza w miejscach - 10/2x1,5mm<sup>2</sup>/250V  
 - instalacja odbiorcza w miejscach - 10/2x1,5mm<sup>2</sup>/250V  
 - instalacja odbiorcza w miejscach - 10/2x1,5mm<sup>2</sup>/250V  
 - instalacja odbiorcza w miejscach - 10/2x1,5mm<sup>2</sup>/250V  
 - instalacja odbiorcza w miejscach - 10/2x1,5mm<sup>2</sup>/250V  
 - instalacja odbiorcza w miejscach - 10/2x1,5mm<sup>2</sup>/250V  
 - instalacja odbiorcza w miejscach - 10/2x1,5mm<sup>2</sup>/250V  
 - instalacja odbiorcza w miejscach - 10/2x1,5mm<sup>2</sup>/250V  
 - instalacja odbiorcza w miejscach - 10/2x1,5mm<sup>2</sup>/250V  
 - instalacja odbiorcza w miejscach - 10/2x1,5mm<sup>2</sup>/250V  
 - instalacja odbiorcza w miejscach - 10/2x1,5mm<sup>2</sup>/250V  
 - instalacja odbiorcza w miejscach - 10/2x1,5mm<sup>2</sup>/250V  
 - instalacja odbiorcza w miejscach - 10/2x1,5mm<sup>2</sup>/250V  
 - instalacja odbiorcza w miejscach - 10/2x1,5mm<sup>2</sup>/250V  
 - instalacja odbiorcza w miejscach - 10/2x1,5mm<sup>2</sup>/250V  
 - instalacja odbiorcza w miejscach - 10/2x1,5mm<sup>2</sup>/250V  
 - instalacja odbiorcza w miejscach - 10/2x1,5mm<sup>2</sup>/250V  
 - instalacja odbiorcza w miejscach - 10/2x1,5mm<sup>2</sup>/250V  
 - instalacja odbiorcza w miejscach - 10/2x1,5mm<sup>2</sup>/250V  
 - instalacja odbiorcza w miejscach - 10/2x1,5mm<sup>2</sup>/250V  
 - instalacja odbiorcza w miejscach - 10/2x1,5mm<sup>2</sup>/250V  
 - instalacja odbiorcza w miejscach - 10/2x1,5mm<sup>2</sup>/250V  
 - instalacja odbiorcza w miejscach - 10/2x1,5mm<sup>2</sup>/250V  
 - instalacja odbiorcza w miejscach - 10/2x1,5mm<sup>2</sup>/250V  
 - instalacja odbiorcza w miejscach - 10/2x1,5mm<sup>2</sup>/250V  
 - instalacja odbiorcza w miejscach - 10/2x1,5mm<sup>2</sup>/250V

A. M. NIERUCHOMOŚCI

Nazwa i Adres Obiektu	Projekt Robót Termomodernizacyjnych - Remontowych Budynku Mieszkalnego Wielorodzinnego dz. nr 179/S, obr. I Dzierżguit	Branża Elektryczna
Investor	Gmina Dzierżguit	Data Listopad 2020
Projektował	Inch. Zbigniew Wdowiak, ur. nr 4646L066	Skala 1:100
Tytuł Rysunku	INST. ELEKTRYCZNE RZUT PARTERU	Nr Rys. E1

RZUT II KONDYGNACJI SKALA 1:100



- WYŁĄCZNIK PIT DWUBIEGUNOWY
- WYŁĄCZNIK PIT JEDNOBIEGUNOWY
- OPRAWA OŚWIETLENICOWA
- TABLICA LOKATORSKA

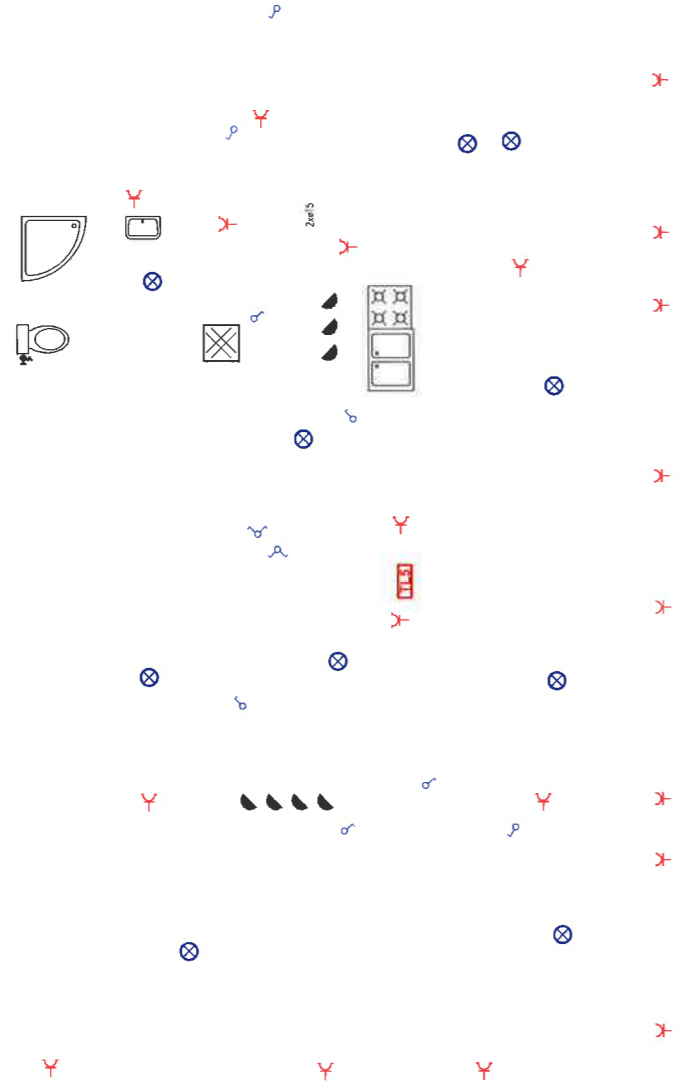
- GNIAZDO PIT PODWOJNE ZE STYKIEM OCHRONNYM
  - GNIAZDO HERMETYCZNE PIT ZE STYKIEM OCHRONNYM
1. Instalacja elektryczna w budynku mieszkalnym wielorodzinnym - wykonanie i odbiór robót w zakresie naprawy i rozładunku przewodów - instalacja oświetlenia - 10173/1 i 5mm<sup>2</sup>-750V
2. Instalacja gniazd wtykowych w włącznikach - 10173/1 i 5mm<sup>2</sup>-750V
3. Instalacja gniazd wtykowych w włącznikach - 10173/1 i 5mm<sup>2</sup>-750V
4. Wykonanie robót w zakresie naprawy i rozładunku przewodów - instalacja oświetlenia - 10173/1 i 5mm<sup>2</sup>-750V
5. Wykonanie robót w zakresie naprawy i rozładunku przewodów - instalacja oświetlenia - 10173/1 i 5mm<sup>2</sup>-750V
6. Wykonanie robót w zakresie naprawy i rozładunku przewodów - instalacja oświetlenia - 10173/1 i 5mm<sup>2</sup>-750V
7. Wykonanie robót w zakresie naprawy i rozładunku przewodów - instalacja oświetlenia - 10173/1 i 5mm<sup>2</sup>-750V
8. Wykonanie robót w zakresie naprawy i rozładunku przewodów - instalacja oświetlenia - 10173/1 i 5mm<sup>2</sup>-750V
9. Wykonanie robót w zakresie naprawy i rozładunku przewodów - instalacja oświetlenia - 10173/1 i 5mm<sup>2</sup>-750V
10. Wykonanie robót w zakresie naprawy i rozładunku przewodów - instalacja oświetlenia - 10173/1 i 5mm<sup>2</sup>-750V
11. Wykonanie robót w zakresie naprawy i rozładunku przewodów - instalacja oświetlenia - 10173/1 i 5mm<sup>2</sup>-750V
12. Wykonanie robót w zakresie naprawy i rozładunku przewodów - instalacja oświetlenia - 10173/1 i 5mm<sup>2</sup>-750V
13. Wykonanie robót w zakresie naprawy i rozładunku przewodów - instalacja oświetlenia - 10173/1 i 5mm<sup>2</sup>-750V

A. M. NIERUCHOMOŚCI

Nazwa i Adres Obiektu	Projekt Robot Termomodernizacyjnych - Remontowych Budynku Mieszkalnego Wielorodzinnego dz. nr 179/5, obr. I Działęguł	Branża Elektryczna
Investor	Gmina Dzierżęca	Data Listopad 2020
Projektował	Inch. Zdzisław Włodarczyk, nr. 464EL/06	Skala 1:100
Tytuł Rysunku	INST. ELEKTRYCZNE RZUT II KONDYGNACJI	Nr Rys. E2

RZUT III KONDYGNACJI SKALA 1:100

Zob. 12.11.14.10.10

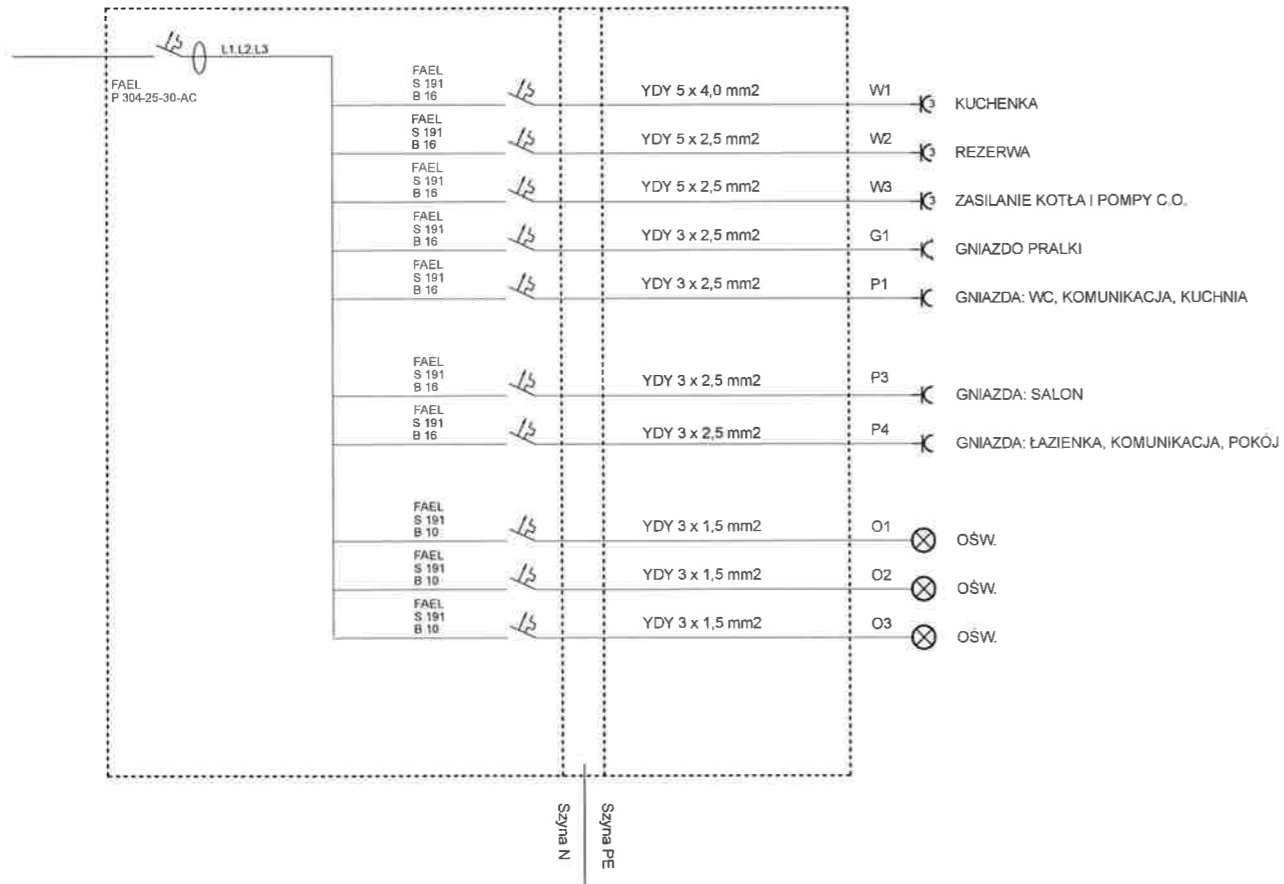


- WYŁĄCZNIK P1T DWUBIEGUNOWY
  - WYŁĄCZNIK P1T JEDNOBIEGUNOWY
  - OPRAWA OŚMIETLENIOWA
  - TABLICA LOKATORSKA
  - Gniazdo P1T PODWOJNE ZE STYKIEM OCHRONNYM
  - Gniazdo HERMETYCZNE P1T ZE STYKIEM OCHRONNYM
- 1 Instalacje elektryczne w budynkach wykonać jako rozdzielnicowe  
 2 Instalacje elektryczne w budynkach wykonać jako rozdzielnicowe  
 3 Instalacje elektryczne w budynkach wykonać jako rozdzielnicowe  
 4 Wyposażenie do oporów akustycznych nad umywalkami w łazienkach  
 5 Czynniki wyładowcze ogólnego przeznaczenia umieszczać na wysokościach:  
 • 1,3 m nad poziomem posadki  
 • 1,3 m nad poziomem posadki

A. M. INŻYNIERUCHOMOŚCI

Nazwa i Adres Objektu	Projekt Robot Termomodernizacyjnych - Remontowych Budynku Mieszkalnego Wielorodzinnego dz. nr 179/5, obr. I Dzierzgon	Branża Elektryczna
Inwestor	Gmina Dzierzgon	Data Listopad 2020
Projektował	Mich. Zbigniew Włodarczyk, mgr inż. 44444444	Skala 1:100
Tytuł Rysunku	INST. ELEKTRYCZNE RZUT II KONDYGNACJI	Nr Rys. E3

TL 1,2,3,4,5



A. M. NIERUCHOMOŚCI

Nazwa i Adres Obiektu	Projekt Robót Termomodernizacyjnych - Remontowych Budyńku Mieszkalnego Wielorodzinnego dz. nr 179/5, obr. I Dzierzgoń	Branża ELEKTRYCZNA
Inwestor	Gmina Dzierzgoń	Data Listopad 2020
Projektował	lech. Zbigniew Wdowiak upr. nr 464/EL/86	Skala 1:100
Tytuł Rysunku	INST. ELEKTRYCZNE SCHEMAT	Nr Rys. E3