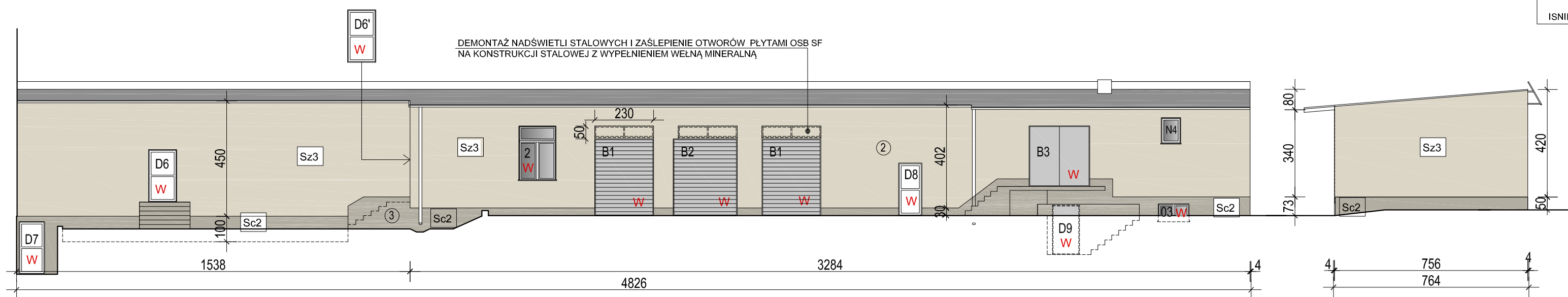
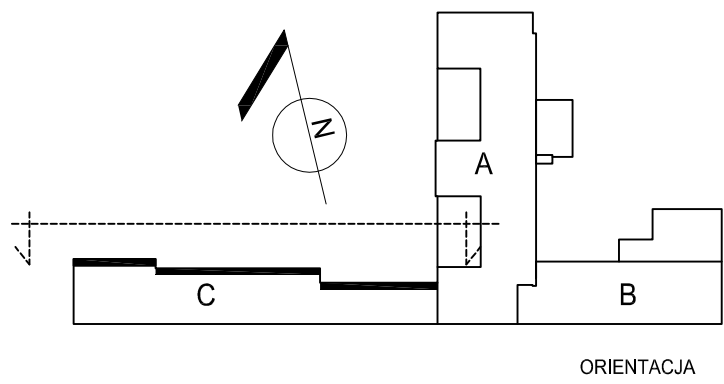
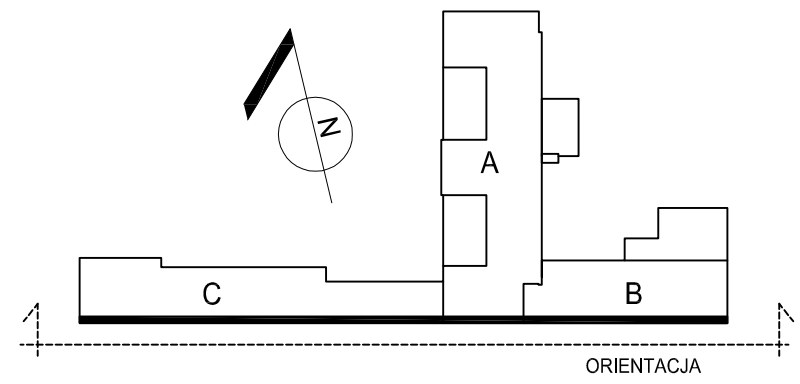


ELEVACJA POŁUDNIOWA - A,B,C SKALA 1:150



ELEVACJA PÓŁNOCNA - C SKALA 1:150

ELEVACJA ZACHODNIA - C



- W** OZNACZENIE ELEMENTÓW STOLARKI DO WYMIANY
- Sz2 ŚCIANA ZEWNĘTRZNA CEGŁA PEŁNA 43CM DOCIEPLONA STYROPIANEM FASADOWYM GR. 12 CM (DO ZACHOWANIA) PROJEKTOWANA IZOLACJA TERMICZNA STYROPIAN 031,GR. 4CM
 - Sz2' ŚCIANA ZEWNĘTRZNA POROTHERM 25 CM DOCIEPLONA STYROPIANEM FASADOWYM GR. 12 CM (DO ZACHOWANIA) PROJEKTOWANA IZOLACJA TERMICZNA STYROPIAN 031,GR. 4CM
 - Sz3 ŚCIANA ZEWNĘTRZNA CEGŁA PEŁNA 43CM DOCIEPLONA STYROPIANEM FASADOWYM GR. 10 CM (DO ZACHOWANIA) PROJEKTOWANA IZOLACJA TERMICZNA STYROPIAN 031,GR. 4CM
 - Sc2 ŚCIANA COKOŁOWA CEGŁA PEŁNA WSTEPNIE DOCIEPLONA IZOLACJA STYROPIANEM WODOODPORNYM EPS-150-0036, GR.12 CM (ISTNIEJĄCE DOCIEPLENIE DO USUNIĘCIA)

P.H.U.Taros - Pracownia Projektowa			
	temat: Termomodernizacja budynku DPS w Zaskoczynie		
	zadanie: "Termomodernizacja budynków użyteczności publicznej należących do Powiatu Gdańskiego - termomodernizacja Domu Pomocy Społecznej w Zaskoczynie oraz termomodernizacja budynków oświatowych Powiatu Gdańskiego"		
nr archiwalny 2016/15	adres: Zaskoczyn 11, gm. Trąbki Wielkie, obr. Warcz 0018, dz. 201/1, 202		
projektant: arch. Agnieszka Kalicka	PO/KK/395/2011 w specjalności architektonicznej	rysunek: ELEVACJA POŁUDNIOWA - A,B,C, ELEVACJA PN, I ZACH - C	
sprawdzający: arch. Karolina Paluszzyńska - Czekał	PO/KK/408/2011 w specjalności architektonicznej		
06.2016 r.	branża: architektura	skala 1:150	nr rys. A4