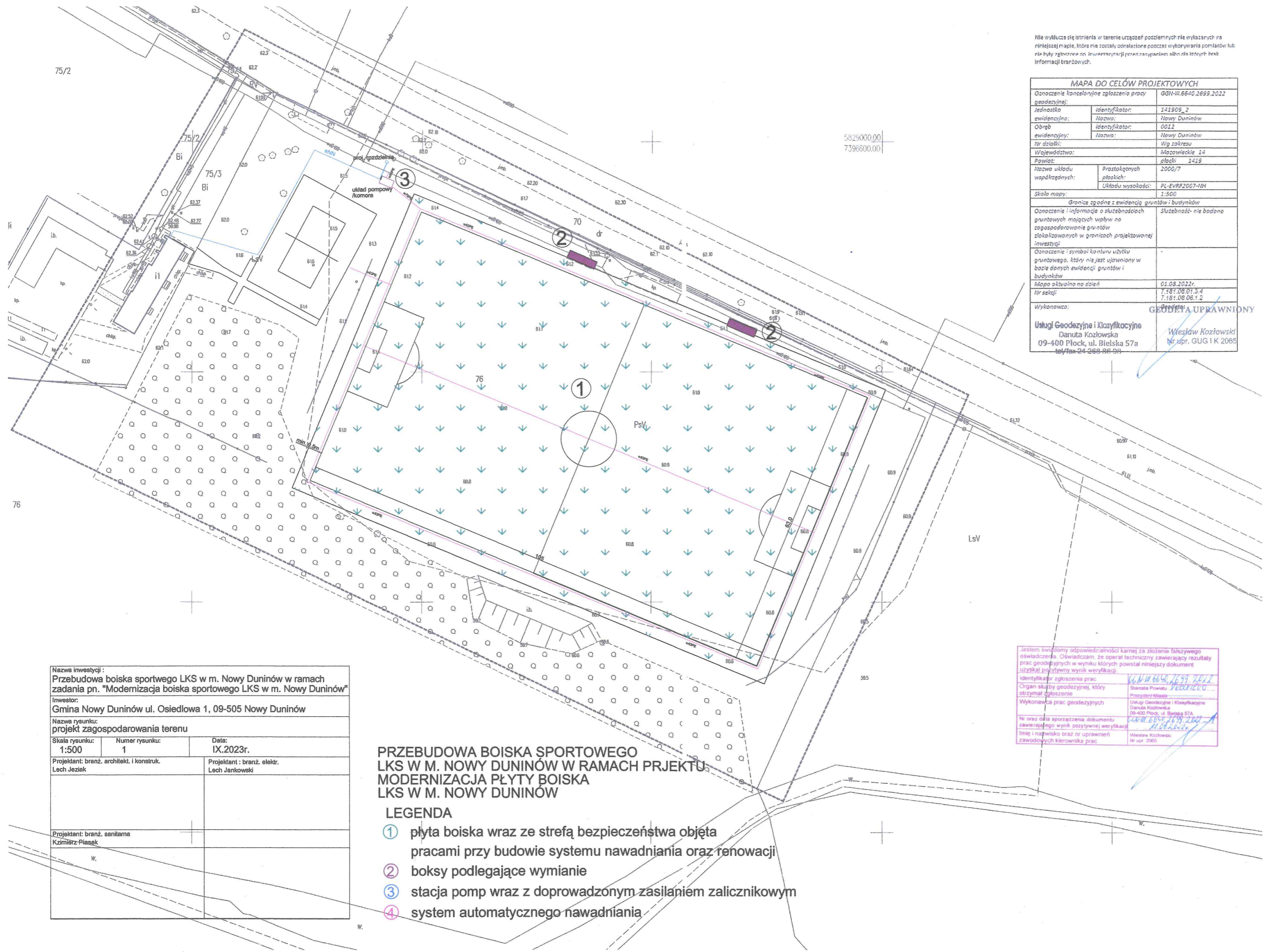


Nie wyklucza się istnienia w terenie urządzeń poszczególnych nie wyliczonych na niniejszej mapie, które nie zostały odnotowane podczas wykonywania pomiarów lub nie były zgłoszone do Inspekcji przed rozpoczęciem albo dla których brak informacji branżowych.

MAPA DO CELÓW PROJEKTOWYCH		
Oznaczenie kancelaryjne zgłoszenia pracy geodezyjnej:	GGN-III.6640.2699.2022	
Jednostka ewidencyjna:	Identyfikator:	141909_2
Obwód ewidencyjny:	Nazwa:	Nowy Duninów
Nr działki:	Identyfikator:	0012
Województwo:	Nazwa:	Nowy Duninów
Powiat:	Wg zakresu	Mazowieckie 14
Nazwa układu współrzędnych:	Prostokątnych płaskich:	2000/7
	Układu wysokości:	PL-EVRF2007-NH
Skala mapy:	Skala:	1:500
Granice zgodne z ewidencją gruntów i budynków		
Oznaczenie i informacje o skutecznosciach gruntowych mających wpływ na zagospodarowanie gruntów zlokalizowanych w granicach projektowanej inwestycji:	Skuteczność - nie badano	
Oznaczenie i symbol konturu użytku gruntowego, który nie jest ujawniony w bazie danych ewidencji gruntów i budynków		
Między innymi na dzień	01.08.2022r.	
Nr sekcji:	7.181.08.01.3.4 7.181.08.06.1.2	
Wykonawca:	GUGETA UPRAWNIONY Wiesław Kozłowski Nr upr. GUG I K 2065	
Usługi Geodezyjne i Klasyfikacyjne Danuta Kozłowska 09-400 Płock, ul. Bielska 57a tel/fax 24 269 06 00		



Nazwa inwestycji: Przebudowa boiska sportowego LKS w m. Nowy Duninów w ramach zadania pn. "Modernizacja boiska sportowego LKS w m. Nowy Duninów"		
Inwestor: Gmina Nowy Duninów ul. Osiedlowa 1, 09-505 Nowy Duninów		
Nazwa rysunku: projekt zagospodarowania terenu		
Skala rysunku: 1:500	Numer rysunku: 1	Data: IX.2023r.
Projektant: branż. architekt. i konstruk. Lech Jeziak		Projektant: branż. elektr. Lech Jankowski
Projektant: branż. sanitarna Krzysztof Piasek		

PRZEBUDOWA BOISKA SPORTOWEGO LKS W M. NOWY DUNINÓW W RAMACH PRJEKTU MODERNIZACJA PŁYTY BOISKA LKS W M. NOWY DUNINÓW

LEGENDA

- ① płyta boiska wraz ze strefą bezpieczeństwa objęta pracami przy budowie systemu nawadniania oraz renowacji
- ② boksy podlegające wymianie
- ③ stacja pomp wraz z doprowadzonym zasilaniem zalicznikowym
- ④ system automatycznego nawadniania

Jestem świadomy odpowiedzialności karnej za złożenie fałszywego oświadczenia. Oświadczam, że operat techniczny zawierający rezultaty prac geodezyjnych w wyniku których powstał niniejszy dokument uzyskał pozytywny wynik weryfikacji.

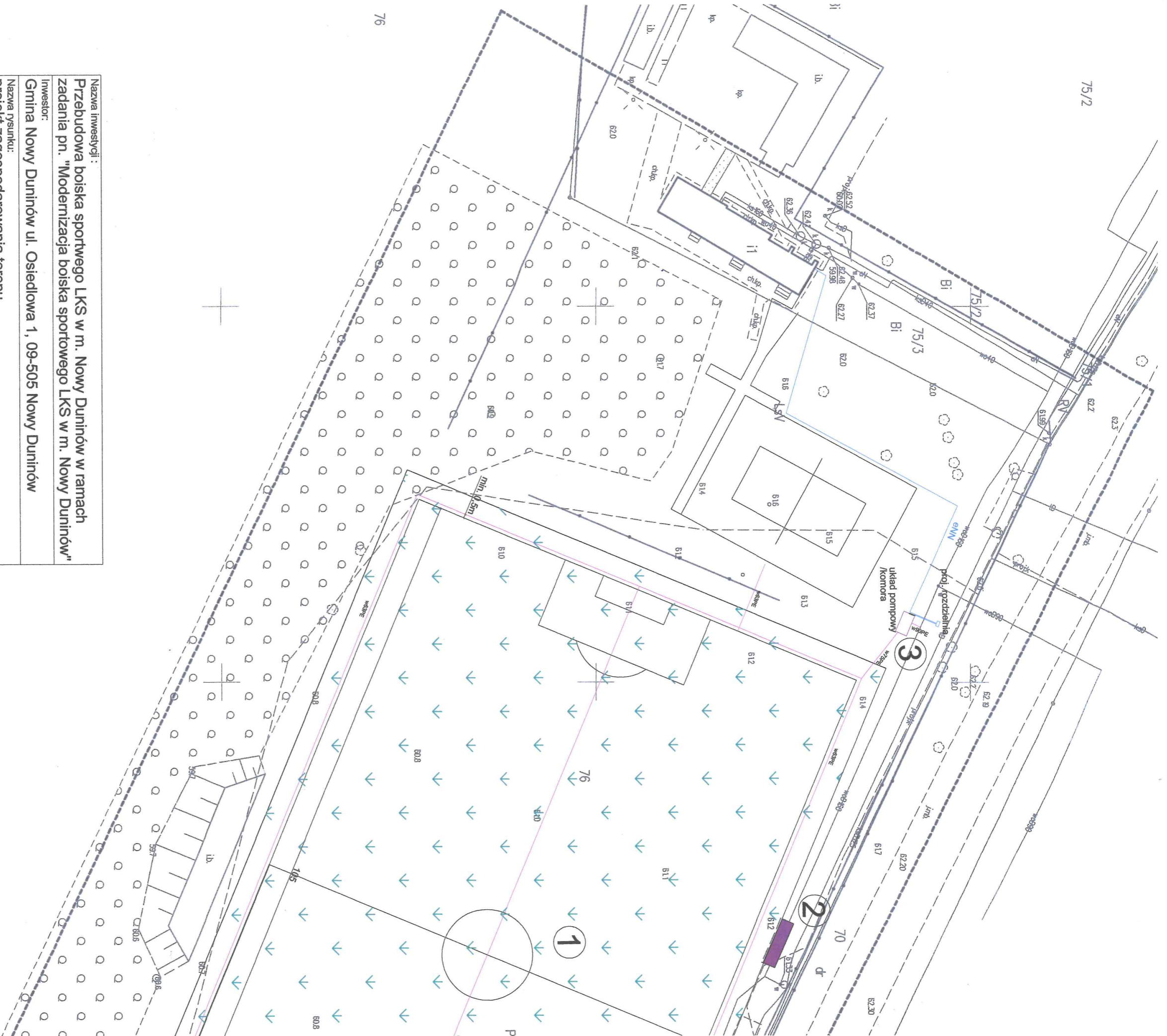
Identyfikator zgłoszenia prac: **GGN-III.6640.2699.2022**

Organ służby geodezyjnej, który otrzymał zgłoszenie: **Starosta Powiatu Plockiego**

Wykonawca prac geodezyjnych: **Usługi Geodezyjne i Klasyfikacyjne Danuta Kozłowska 09-400 Płock, ul. Bielska 57a**

Nr oraz data sporządzenia dokumentu zawierającego wynik pozytywnej weryfikacji: **GGN-III.6640.2699.2022 11.08.2023r.**

Imię i nazwisko oraz nr uprawnień zawodowych kierownika prac: **Wiesław Kozłowski Nr upr. 2065**



Nazwa inwestycji :
Przebudowa boiska sportowego LKS w m. Nowy Duninów w ramach zadania pn. "Modernizacja boiska sportowego LKS w m. Nowy Duninów"

Inwestor:
Gmina Nowy Duninów ul. Osiedlowa 1, 09-505 Nowy Duninów

Nazwa rysunku:
projekt zagospodarowania terenu

Skala rysunku: 1:500	Numer rysunku: 1	Data: IX.2023r.
Projektant: branż. architekt. i konstruk.		Projektant : branż. elektr.
Lech Jezziak		Lech Jankowski

Projektant-branż. sanitarna	
Kzmiierz Piasek	

PRZEBUDOWA BOISKA SPORTOWEGO LKS W M. NOWY DUNINÓW W RAMACH MODERNIZACJA PŁYTY BOISKA LKS W M. NOWY DUNINÓW

LEGENDA

- ① płyta boiska wraz ze strefą bezpiecze pracami przy budowie systemu nawy
- ② boksy podlegające wymianie
- ③ stacja pomp wraz z doprowadzonym
- ⚡ system automatyzacji nawadniania

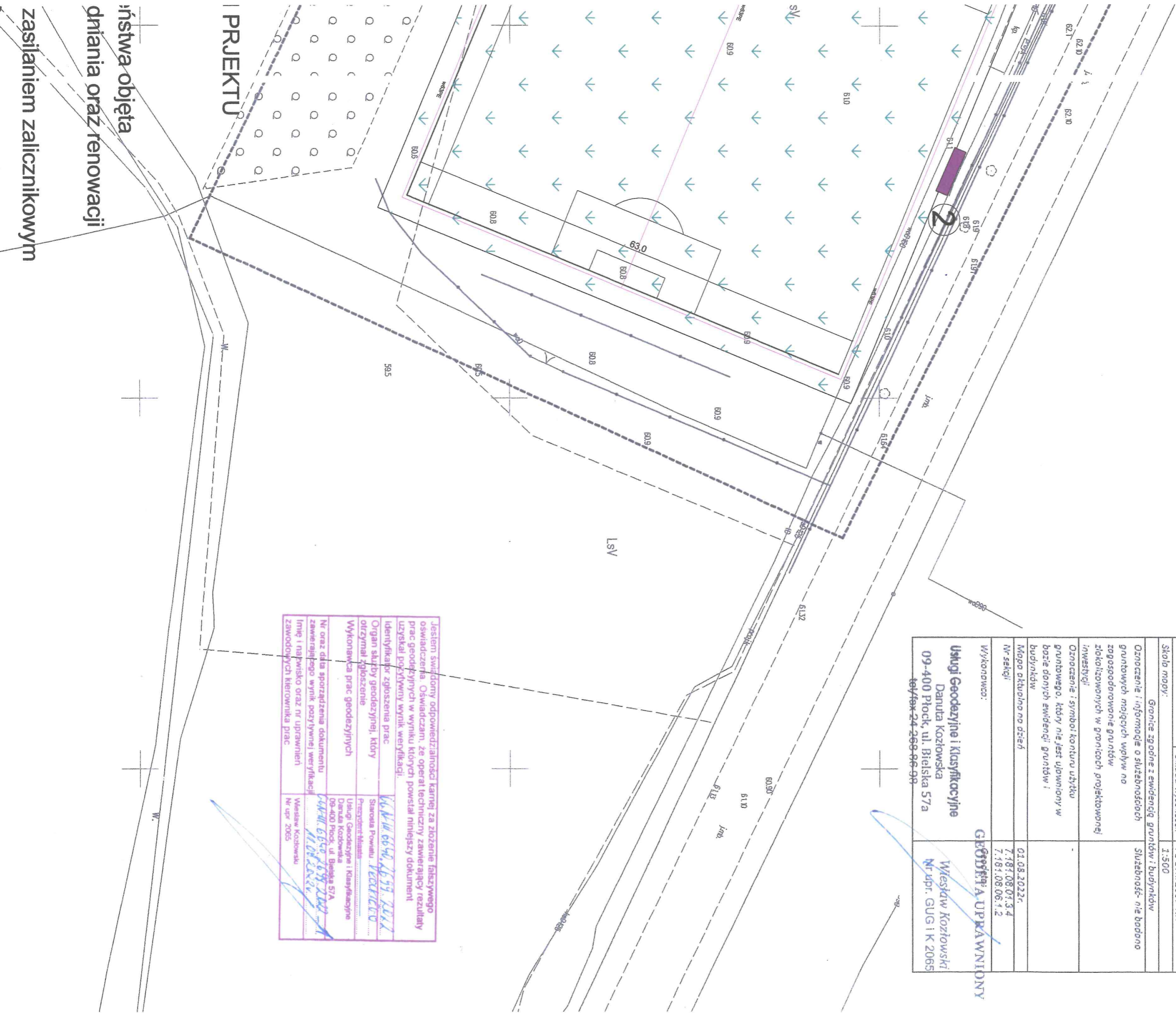
Nie włącza się istnienia w terenie urządzeń poszlennych nie wyznaczonych na niniejszej mapie, które nie zostały oznaczone podczas wykonania pomiarów lub nie były zgłoszone do Inwentaryzacji Przedsiębiorstw albo ich braku brak informacji branżowych.

5829000.00
7396600.00

MAPA DO CELÓW PROJEKTOWYCH

Oznaczenie koncepcyjne zgłoszenia pracy geodezyjnej:		GGN-W.6640.2695.2022
Jednostka ewidencyjna:	Identyfikator:	141909_2
Obszar ewidencyjny:	Nazwa:	Nowy Duninów
Nr działki:	Identyfikator:	0012
	Nazwa:	Nowy Duninów
Województwo:		Woj. zakrzewo
Powiat:		Mazowieckie 14
Nazwa układu współrzędnych:		2000/7
Prostokątnych płaskich:		0106/1419
Układu wysokości:		PL-EVRF2007-NH
Skala mapy:		1:500
Oznaczenie i informacje o służebnościach gruntowych mających wpływ na zagospodarowanie gruntów zlokalizowanych w granicach projektowanej inwestycji:		Służebność- nie badane
Oznaczenie i symbol konturu użytku gruntowego, który nie jest ujawniony w bazie danych ewidencji gruntów i budynków:		
Maga aktualna na dzień:		01.08.2022r.
Nr sekcji:		7:181,08:01,3,4 7:181,08:06,1,2
Wykonawca:		GEODEZJA UPRAWNIIONY
Usługi Geodezyjne i Klasyfikacyjne Danuta Kozłowska 09-400 Płock, ul. Bielska 57a tel/fax 24 269 96 98		Wiesław Kozłowski Nr upr. GUG I K 2065

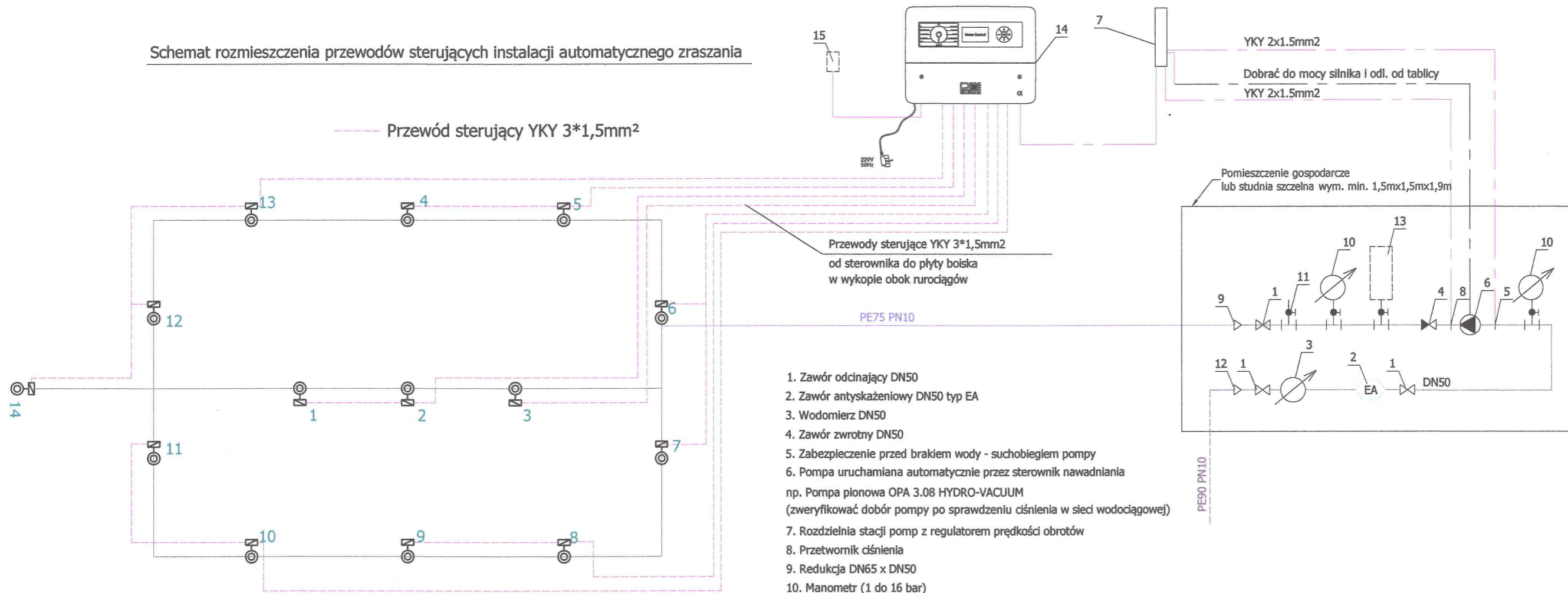
Jestem świadomy odpowiedzialności karnej za złożenie fałszywego oświadczenia. Oświadczam, że operat techniczny zawierający rezultaty prac geodezyjnych w wyniku których powstał niniejszy dokument uzyskał pozytywny wynik weryfikacji.	
Identyfikator zgłoszenia prac	66.N.W.6640.2695.2022
Organ służby geodezyjnej, który otrzymał zgłoszenie	Starosta Powiatu LECICKO
Wykonawca prac geodezyjnych	Pracownik Miejski
Nr oraz data sporządzenia dokumentu zawierającego wynik pozytywnej weryfikacji	Usługi Geodezyjne i Klasyfikacyjne Danuta Kozłowska 09-400 Płock, ul. Bielska 57a tel/fax 24 269 96 98
Imię i nazwisko oraz nr uprawnień Zawodowych Mierownika prac	Wiesław Kozłowski Nr upr. 2065



PRJEKTU

Instytut objęta
dniania oraz renowacji
zasileniem zalicznikowym

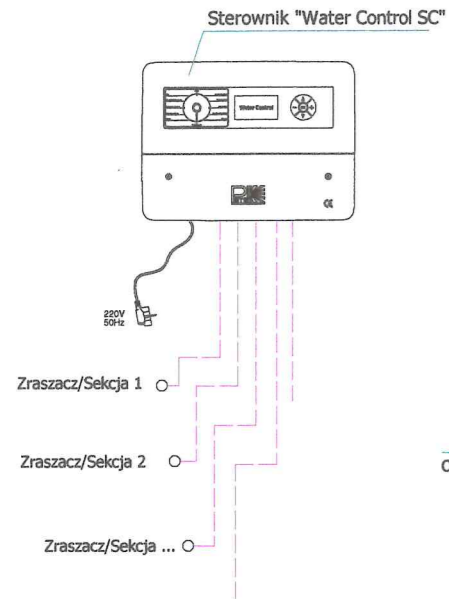
Schemat rozmieszczenia przewodów sterujących instalacji automatycznego zraszania



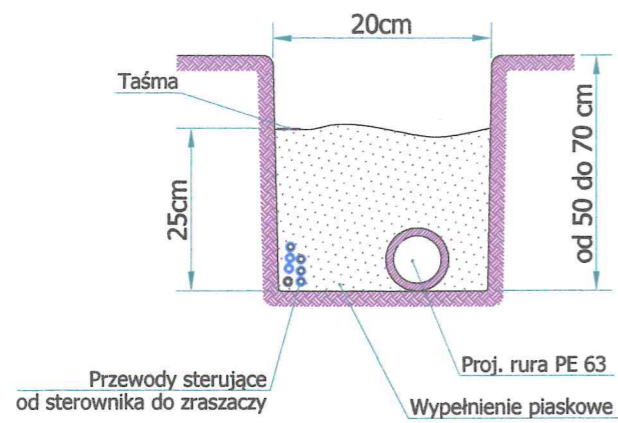
1. Zawór odcinający DN50
2. Zawór antyskażeniowy DN50 typ EA
3. Wodomierz DN50
4. Zawór zwrotny DN50
5. Zabezpieczenie przed brakiem wody - suchobiegiem pompy
6. Pompa uruchamiana automatycznie przez sterownik nawadniania np. Pompa pionowa OPA 3.08 HYDRO-VACUUM (zweryfikować dobór pompy po sprawdzeniu ciśnienia w sieci wodociągowej)
7. Rozdzielnia stacji pomp z regulatorem prędkości obrotów
8. Przetwornik ciśnienia
9. Redukcja DN65 x DN50
10. Manometr (1 do 16 bar)
11. Króciec z zaworem 1" do przedmuchu sprężonym powietrzem.
12. Redukcja DN80 x DN50
13. Naczynie przeponowe 25 litrów
14. Sterownik - WaterControl SC 16
15. Czujnik deszczu

Nazwa inwestycji : Przebudowa boiska sportowego LKS w m. Nowy Duninów w ramach zadania pn. "Modernizacja boiska sportowego LKS w m. Nowy Duninów"		
Inwestor: Gmina Nowy Duninów ul. Osiedłowa 1, 09-505 Nowy Duninów		
Nazwa rysunku: system automatycznego nawadniania - stacja pomp		
Skala rysunku:	Numer rysunku: 3	Data: IX.2023r.
Projektant: branż. architekt. i konstruk. Lech Jeziak		Projektant : branż. elektr. Lech Jankowski
Projektant: branż. sanitarna Krzysztof Piasek		

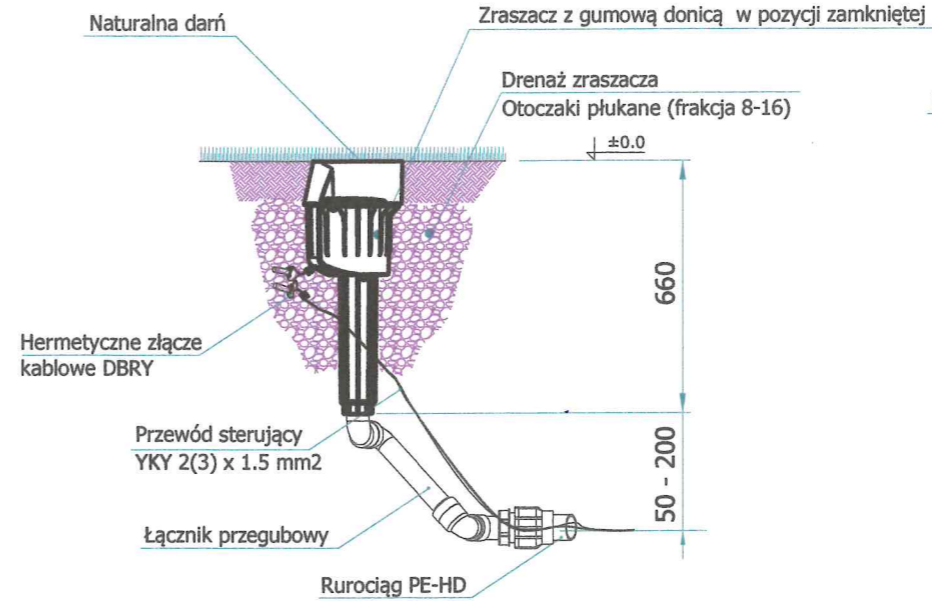
Schemat połączeń sterownika



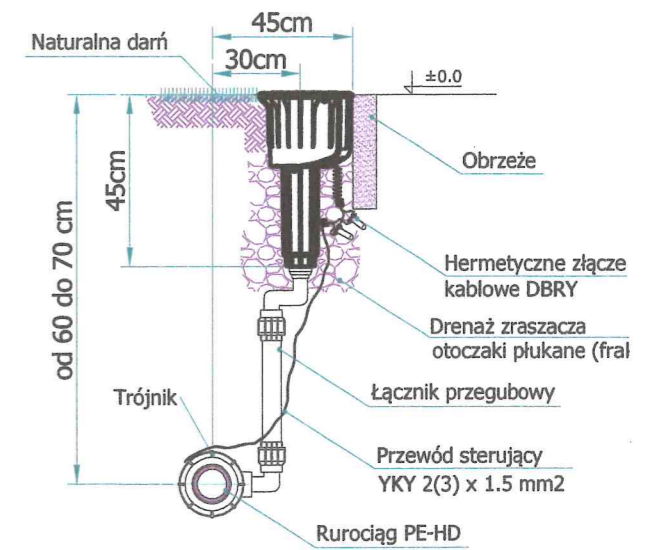
Przekrój wykopu w obrębie płyty boiska



Schemat zabudowy zraszacza środkowego
PERROT TRITON-L TCVAC
(zraszacz z gumową donicą - trawnik naturalny)



Schemat zabudowy zraszacza bocznego
PERROT TRITON-L WVAC



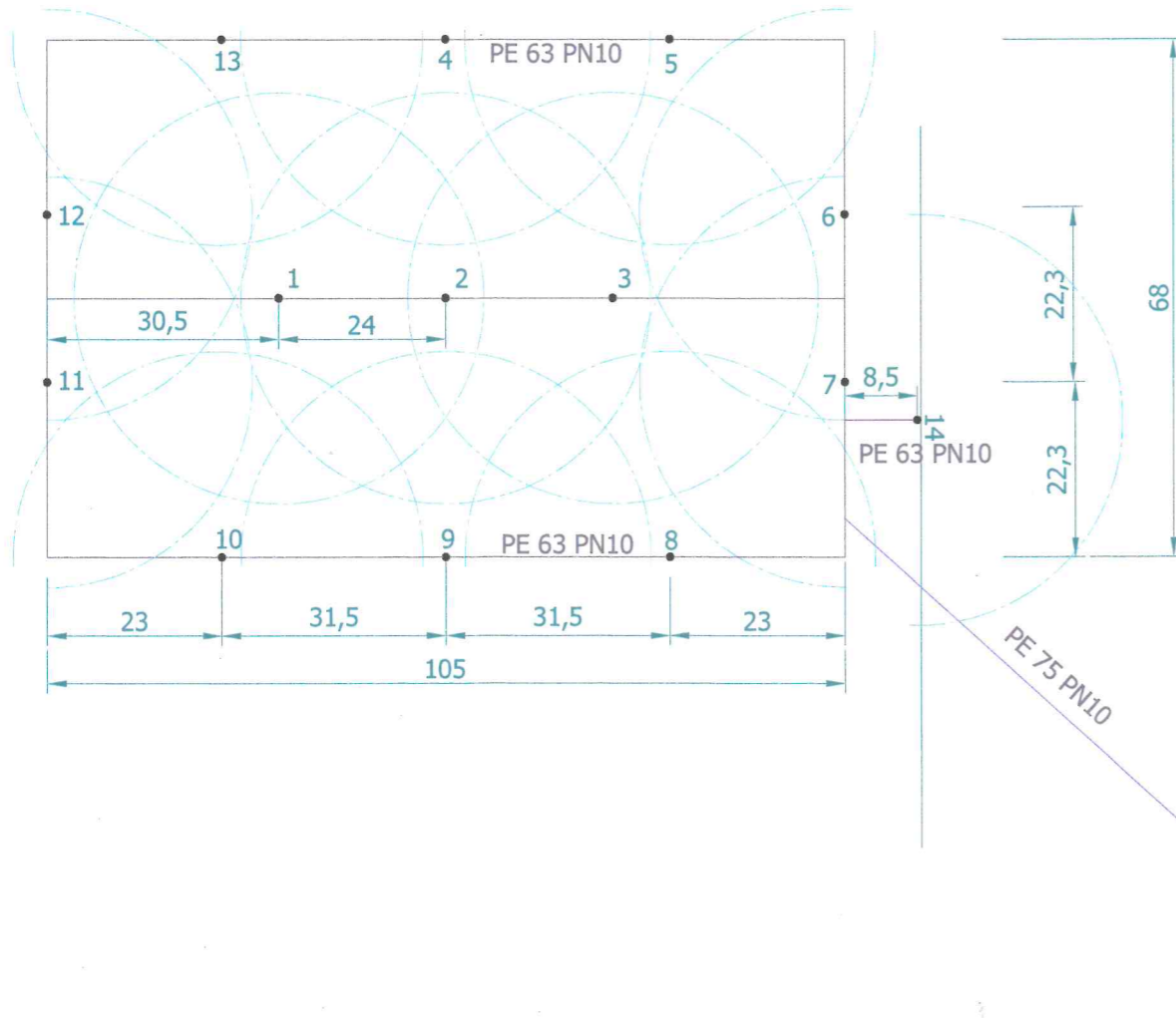
- ☒ Sterownik np. Perrot WaterControl SC 16
- Hydrant
- ⊕ Pompa (Q=15m³/h przy p=7.5 bar)
- ⊗ Zasuwa
- ⊗ Zawór kulowy

Zraszacze

- Środkowy - pełnoobrotowy z gumową donicą np. TRITON-L TC VAC ø12; R 27m; 15m³/h; 5,5bar
- Boczny - sektorowy np. TRITON-L WVAC ø12; R 27m; 13.5m³/h; 5,5bar

Rurociągi

- PE-HD / PN10 ø75
- PE-HD / PN10 ø63
- Przewód sterujący YKY 3*1,5mm²



Nazwa inwestycji : Przebudowa boiska sportowego LKS w m. Nowy Duninów w ramach zadania pn. "Modernizacja boiska sportowego LKS w m. Nowy Dur		
Inwestor: Gmina Nowy Duninów ul. Osiedlowa 1, 09-505 Nowy Duninów		
Nazwa rysunku: rozmieszczenie zraszaczy		
Skala rysunku:	Numer rysunku: 2	Data: IX.2023r.
Projektant: branż. architekt. i konstruk. Lech Jeziak		Projektant : branż. elektr. Lech Jankowski
Projektant: branż. sanitarna Krzysztof Piasek		