

MAPA DO CELÓW PROJEKTOWYCH-Skala 1:500 ARKUSZ I z 5

Obszar opracowania - Gószczewo - działka 102, Broniszewo - działka 41, 19, 26, Służewo - działka 365

Nazwa gminy: Aleksandrów Kujawski

ID i nazwa obrębu ewidencyjnego: 040104_2.0007 Gószczewo, 040104_2.0005 Broniszewo, 040104_2.0028 Służewo

Wykonawca prac geodezyjnych: P.W."SKALMIAR"

GN.G0.6640.1692.2020 Ks. rob. 256/2020

Kierownik prac geodezyjnych: inż. Roman Lewocki - nr uprawnień zawodowych 15904

Układ współrzędnych płaskich „2000”-strefa 6

Układ wysokości „Kronsztadt 60”

Obszar: aktualizacji

Mapę opracowała: geodeta Małgorzata Klejnowska dnia 04.01.2021r.

Nie wyklucza się istnienia w terenie innych urządzeń podziemnych, które nie zostały zgłoszone

do inwentaryzacji lub o których brak jest informacji w jednostkach branżowych

Oświadczenie wykonawcy prac geodezyjnych o uzyskaniu pozytywnego wyniku weryfikacji "Jestem świadomy odpowiedzialności karnej za złożenie fałszywego oświadczenia"

ID zgłoszenia pracy geodezyjnej

GN.G0.6640.1692.2020

Organ Służby Geodezyjnej i Kartograficznej

Starosta Aleksandrowski

Nr i data sporządzenia dokumentu potwierdzającego wynik pozytywnej weryfikacji

GN.G0.6640.1692.2020 1

z dnia

2021-01-12

Przedsiębiorstwo Wielobranżowe "SKALMIAR"

Roman Lewocki

ul. Strażacka 7 A, 87-700 Aleksandrów Kuj.

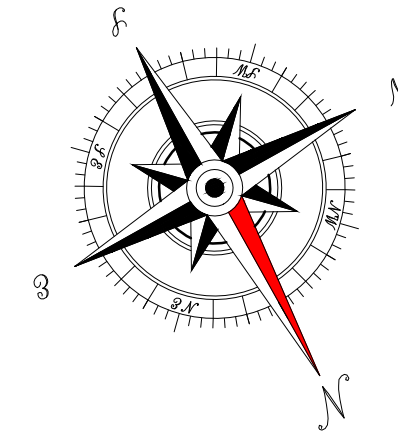
tel/fax: 54 282 7000, kom. 606 383 795

NIP: 8911022157, REGON 911269174

GEODETA UPRAWNIONY

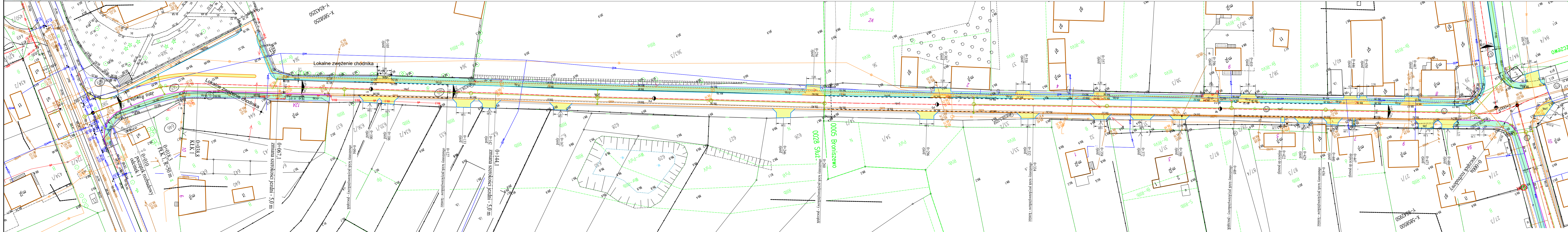
inż. Roman Lewocki

upr. zaw. nr 15904



LEGENDA:

- linia rozgraniczająca teren inwestycji
- granicę działek po podziale
- numery działek wchodzących w inwestycję powstałe po podziale
- numery działek wchodzących w inwestycję
- krawężnik bet. wystający 15x30 cm
- krawężnik betonowy 15x22 cm
- wyniesiony 6 cm powyżej nawierzchni
- krawężnik bet. wtopiony 15x22 cm
- obrzeże bet. 8x30 cm
- murki oporowe typu L
- ściek przykrawężnikowy
- proj. skarpy, nasypy
- nawierzchnia z kostki bet. gr. 8 cm
- nawierzchnia z kostki bet. gr. 6 cm
- zjazdy, beton asfaltowy
- projektowana kanalizacja deszczowa
- projektowy kanał technologiczny - wg oddzielnego opracowania
- drzewo do usunięcia



Mapa zgodna z oryginałem

Nazwa inwestycji:	Rozbudowa drogi gminnej nr 160227C Służewo - Broniszewo - Gószczewo		
Lokalizacja:	Województwo kujawsko - pomorskie, powiat aleksandrowski, gmina Aleksandrów Kuj., m. Służewo, Broniszewo i Gószczewo		
Inwestor:	Wójt Gminy Aleksandrów Kuj.		
Stadium dokumentacji:	Projekt Zagospodarowania Terenu		
Nazwa arkusza:	Projekt Zagospodarowania Terenu		
Biurowo projektowe:	<div><div></div><div>Usługi Drogowe Usługi Drogowe Sergiusz Makowski ul. Wiejska 89, 87-800 Włocławek tel. 785 46 12 73 e-mail: uslugi.drogowe@gmail.com www.facebook.com/uslugi.drogowe</div></div>		
Projektant b. drogowy:	mgr inż. Sergiusz Michał Makowski	Podpis:	
Projektant b. drogowy:	inż. Mariusz Jabłoński	Podpis:	
Projektant b. drogowy:	uprawnienia budowlane nr UA-V-7342-9/22/98 Wk do projektowania bez ograniczeń w specjalności konstrukcyjno-budowlanej	Podpis:	
Opracował:	inż. Tomasz Kryzstoforski	Podpis:	
Projektant b. sanitarnej:	mgr inż. Agnieszka Bajerowska	Podpis:	
Projektant b. sanitarnej:	uprawnienia budowlane nr KUP10145/PO05/08 do projektowania bez ograniczeń w specjalności instalacyjnej w zakresie sieci, instalacji i urządzeń ciepłych	Podpis:	
Projektant b. sanitarnej:	mgr inż. Hanna Lewandowska	Podpis:	
Projektant b. sanitarnej:	uprawnienia budowlane nr KUP10137/PO05/08 do projektowania bez ograniczeń w specjalności instalacyjnej w zakresie sieci, instalacji i urządzeń ciepłych	Podpis:	
Branża:	DROGOWA SANITARNA	Skala:	1:500
Data:	30.08.2021 r.	Nr arkusza:	2.1