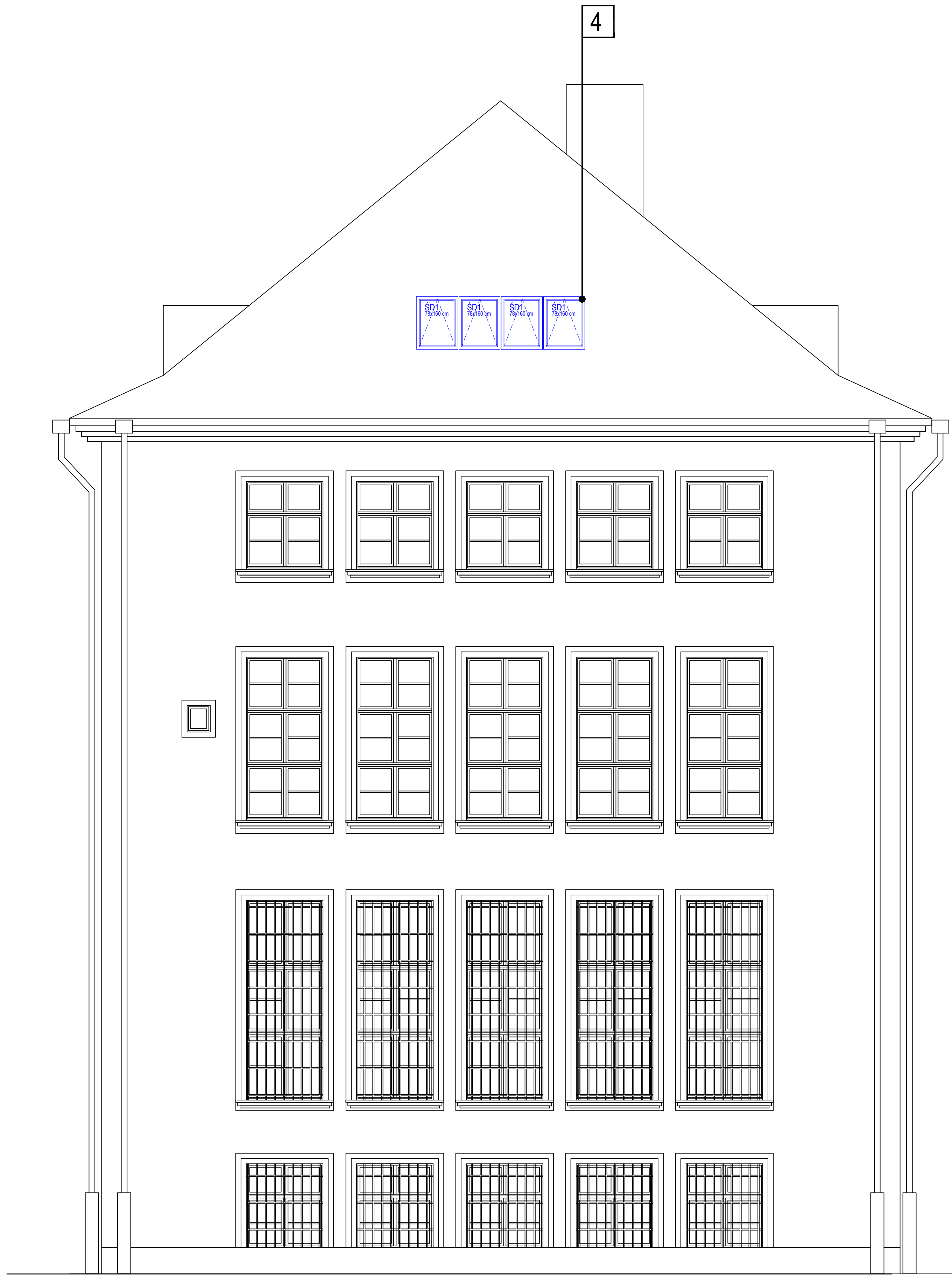


ELEWACJA PÓŁNOCNA



ELEWACJA POŁUDNIOWA



UWAGI OGÓLNE:

1. WYMIARY PODANO W CENTYMETRACH;
2. POZIOMY PODANO W METRACH N.P.M.;
3. WSZYSTKIE WYMIARY SPRAWDZIĆ W NATURZE;
4. PROJEKT BRANŻY ARCHYTEKTONICZNEJ POWINIEN BYĆ CZYTANY RÓWNOCZEŚNIE Z ODPowiedNIM RYSUNKIEM POZOSTAŁYCH BRANŻ;
5. W PRZYPADKU ROZBIEŻNOŚCI STANU ISTNIEJĄCEGO Z PROJEKTEM NALEŻY SKONSULTOWAĆ SIĘ Z PROJEKNTANTEM;

PO AKTUALIZACJI DOKUMENTACJI RYSUNKI Z WCZEŚNIEJSZYM INDEKSEM TRACĄ WĄŻNOŚĆ.

LEGENDA

POZIOM POSADZKI PARTERU: $\pm 0,00 = 32.98 \text{ m n.p.m.}$

- | | |
|--|---|
| | ZAKRES OPRACOWANIA |
| | CZEŚĆ BUDYNKU POZA ZAKRESEM OPRACOWANIA |
| | ELEMENTY PROJEKTOWANE NA ELEWACJI
(ELEMENTY DACHOWE WYKONCZONE
W KOLORZE DACHÓWKI RAL 8004) |
| | ŚCIANY ISTNIEJĄCE, MUROWANE |
| | ŚCIANY PROJEKTOWANE MUROWANE |
| | ŚCIANY PROJEKTOWANE SYSTEMOWE GK |

LEGENDA ELEWACJE

- 1 ISTNIĄCE OKNO DO WYMIANY NA OKNO W KOLORZE BIAŁYM W KLASIE ODPORNOŚCI OGNIOWEJ EI60
- 2 ISTNIĄCE DRZWI ZEWNĘTRZNE DO WYMIANY NA DRZWI ALUMINIOWE W KOLORZE BIAŁYM
- 3 PROJEKTOWANE KLAPY ODDYMAJĄCE
- 4 PROJEKTOWANE ŚWIETELKI DACHOWE
- 5 PROJEKTOWANE CZERPIENIE / WYRZUTNIE
- 6 NADSZYBIE PROJEKTOWANEJ WINDY - WYKONCZENIE W KOLORZE DACHÓWKI RAL 8004

[illegible]