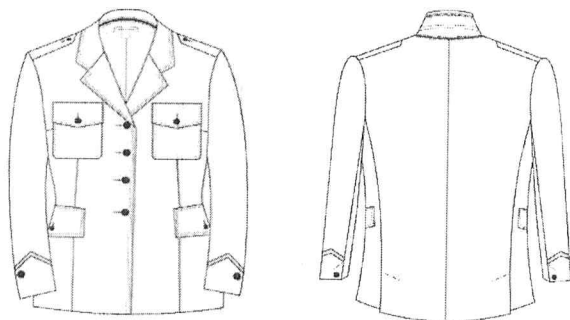


OPIS PRZEDMIOTU ZAMÓWIENIA: KURTKA WYJŚCIOWA DAMSKA

Kurtka munduru wyjściowego damskiego wykonana jest z tkaniny poliestrowo-wełnianej w kolorze granatowym. Kurtka z wykładanym kołnierzem i wyłogami, z przodu zapinana jednorzędowo na cztery duże guziki mundurowe. Guziki zapięcia przodu, przyszyte na lewym przodzie, wzdłuż linii równoległej do jego krawędzi, z pozycjonowaniem godła w linii pionowej. Ramiona wyrównane wkładami barkowymi, umieszczonymi między podszewką, a wkładami nośnymi i zamocowane przszyciem równoległe do górnej linii kuli rękawa. Wzdłuż szwu barkowego umieszczone są naramienniki, wszyte jednym końcem w szew łączący krawędź pachy z kulą rękawa, z przesunięciem lekko do przodu. Drugi koniec naramienników, z dziurką odzieżową, zapinany na mały guzik mundurowy przyszyty w linii szwu barkowego (głowa orła w koronie na guzikach skierowana w kierunku kołnierza, w linii szwu barkowego). Na prawym przodzie w celu przypięcia sznura galowego są przyszyte dwa guziki odzieżowe, jeden jest dosztyt poniżej szwu barkowego, a drugi od wewnętrznej strony kurtki w odległości ok. 2 cm nad pierwszą dziurką na linii rygła dziurki. Na linii klatki piersiowej naszyte kieszenie z patkami zapinanymi na małe guziki mundurowe. Guziki przyszyte w osi symetrii kieszeni, z pozycjonowaniem godła w linii pionowej. Doszycie guzików na kieszeni dodatkowo wzmocnione (na spodzie worka/nakładki kieszeni). Górna krawędź kieszeni, wraz ze wzmocnieniem pod guzik oblamowana tkaniną podszewkową. Poniżej linii pasa odsztyt są kieszenie wpuszczane, z naszytymi na wierzch przodów kurtki patkami, zapinane analogicznie jak kieszenie górne. Patki kieszeni górnych i dolnych, warstwowe. Warstwa wierzchnia patek z tkaniny zasadniczej. Przody kurtki, z szaszewką piersiową biegnącą od szwu bocznego, połączone są z boczkami przechodzącymi na tył kurtki. Tył ze szwem środkowym, wzmocnionym paskiem z tkaniny podszewkowej. W dole tyłu, w szwie łączącym tył z boczkiem, wykonane są otwarte rozporki. Rękawy dwuczęściowe wyprofilowane są za pomocą szwu łokciowego na dole zakończone rozporkiem. Na rozporku rękawa przyszyty duży guzik mundurowy, z pozycjonowaniem godła w linii pionowej rękawa. W dolnej części rękawów nad rozporkiem naszyte „kąty” w formie naszywek, które odwzorowują hierarchię służbową. W górnej części rękawów naszyte emblematy haftowane.

Krawędzie przodów, kołnierz i kieszenie z patkami wykończone są podwójnym szwem stębnowanym; dół kurtki, rozporki i naramienniki bez szwu stębnowanego. Kurtka od wewnątrz wykończona podszewką w kolorze dopasowanym do barwy tkaniny zasadniczej. Na lewym przodzie podszewki naszyta wszywka firmowa. Do wypełnienia i uformowania części piersiowej przodu zastosowano układ nośny wykonany z wkładów odzieżowych. Na kołnierzu wierzchnim, podklejonym od spodu wkładem odzieżowym, naszyta haftowana korpusówka - „palmeta” dostosowana do klap, przy jednoczesnym rozróżnieniu oficerów i podoficerów. Kołnierz spodni wykonany z filcu.



Tkanina zasadnicza - Zgodność z aktualną specyfikacją techniczną ST-83/Ckt/2021., Tkanina na mundur wyjściowy (kurtkę wyjściową, spodnie wyjściowe, spódnicę wyjściową, czapkę wyjściową) Działania podszewkowa - dzianina poliamidowa w kolorze czarnym.

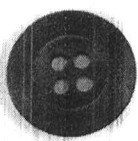
Guzik mundurowy duży - guzik metalowy o średnicy 22 mm z wizerunkiem godła



Guzik mundurowy mały - guzik metalowy o średnicy 16 mm z wizerunkiem godła



Guzik odzieżowy - poliestrowy guzik czterootworowy w kolorze tkaniny zasadniczej o średnicy 15mm



Filc - poliestrowo-wiskozowy filc podkołnierzowy w kolorze tkaniny zasadniczej lub czarnym. **Emblemat rodzajów służb „korpusówka”** (na obu końcach kołnierza) - emblemat haftowany typu „palmeta” **Emblemat „POLICJA”** {rękaw-prawy} - **emblemat haftowany z napisem „POLICJA”** **Emblemat**{rękaw-prawy i lewy} - **krokwiczka „V”**{srebrna lub niebieska}

Emblemat flaga {rękaw-lewy} - emblemat haftowany - flaga RP, o wymiarach zewnętrznych 4,5 cm x 6,5 cm
Emblemat spełniający wymagania rozporządzenie Ministra Spraw Wewnętrznych i Administracji z dnia 20 maja 2009 r. w sprawie umundurowania policjantów (Dz.U. 2009 nr 90 poz. 738 z późn. zm.) oraz uwzględniające (indywidualne) wymagania dotyczące rodzajów służb Policji oraz stopnia. Dopuszcza się wyłącznie wyroby wykonane w I stopniu jakości zgodnie z normą PN-P-84507:1985. Wyroby powinny spełniać między innymi następujące wymagania: wykonanie wyrobu zgodne z obowiązującymi zasadami, stosowanymi dla wyrobów określonych grup asortymentowych, podanymi w dokumentacji techniczno-technologicznej producenta, szwy ciągłe, wytrzymałe, wykonane prawidłowo (bez zmarszczeń i wyciągnięć) z prawidłowym wiązaniem ścięgu w szwie, przeszycia na początku i na końcu zabezpieczone przed pruciem, w wyrobie nie dopuszcza się sztukowania elementów. Wyroby powinny posiadać wszywki i etykiety. Informacje i znaki zawarte na wszywkach i etykietach muszą być w języku polskim, trwałe i czytelne. **Wszywka informacyjna firmowa** zawierająca nazwę i znak Wykonawcy umieszczona: w kurtce na lewym przodzie podszewki w części górnej. **Wszywka informacyjna z oznaczeniem wielkości wyrobu** umieszczona: w kurtce munduru w szwie łączenia kołnierza z podszewką, pośrodku tyłu. **Wszywka informacyjna o sposobie konserwacji**, umieszczona: w kurtce w lewym szwie bocznym podszewki, 15 cm od podkroju pachy. Oznaczenie sposobu konserwacji zgodne z PN-EN ISO 3758:2012. Dopuszcza się stosowanie zamiennie jednej wszywki zawierającej oznaczenia zawarte na w.w wszywkach.. Konstrukcja kurtki wyjściowej, powinna zapewnić komfort użytkownika. Nie powinna powodować ucisków i otarć ciała oraz nie powinna krępować ruchów. Elementy, które bezpośrednio dotykają ciała powinny być pozbawione szorstkich, ostrych brzegów i elementów wystających, które mogą powodować podrażnienia skóry.

Umundurowanie wyjściowe nowego wzoru reguluje Rozporządzenie MSWiA z dnia 18 maja 2022 r zmieniające Rozporządzenie w sprawie umundurowania Policjantów z dnia 20 maja 2009r.