

Starostwo Powiatowe  
w Kielcach  
ul. Wzrostowa 44  
25-211 Kielce

WZ1 SCIANA ŻEB. KONSTR. gr. 40cm
typ: żelbetonowy
gr. 15cm
stwierdzenie: ETS, lambda=0,035 W/m·K
cecha: izolacja gr. 12cm
cecha: gr. 4cm
cecha: gr. 2cm
typ: cement-szkło

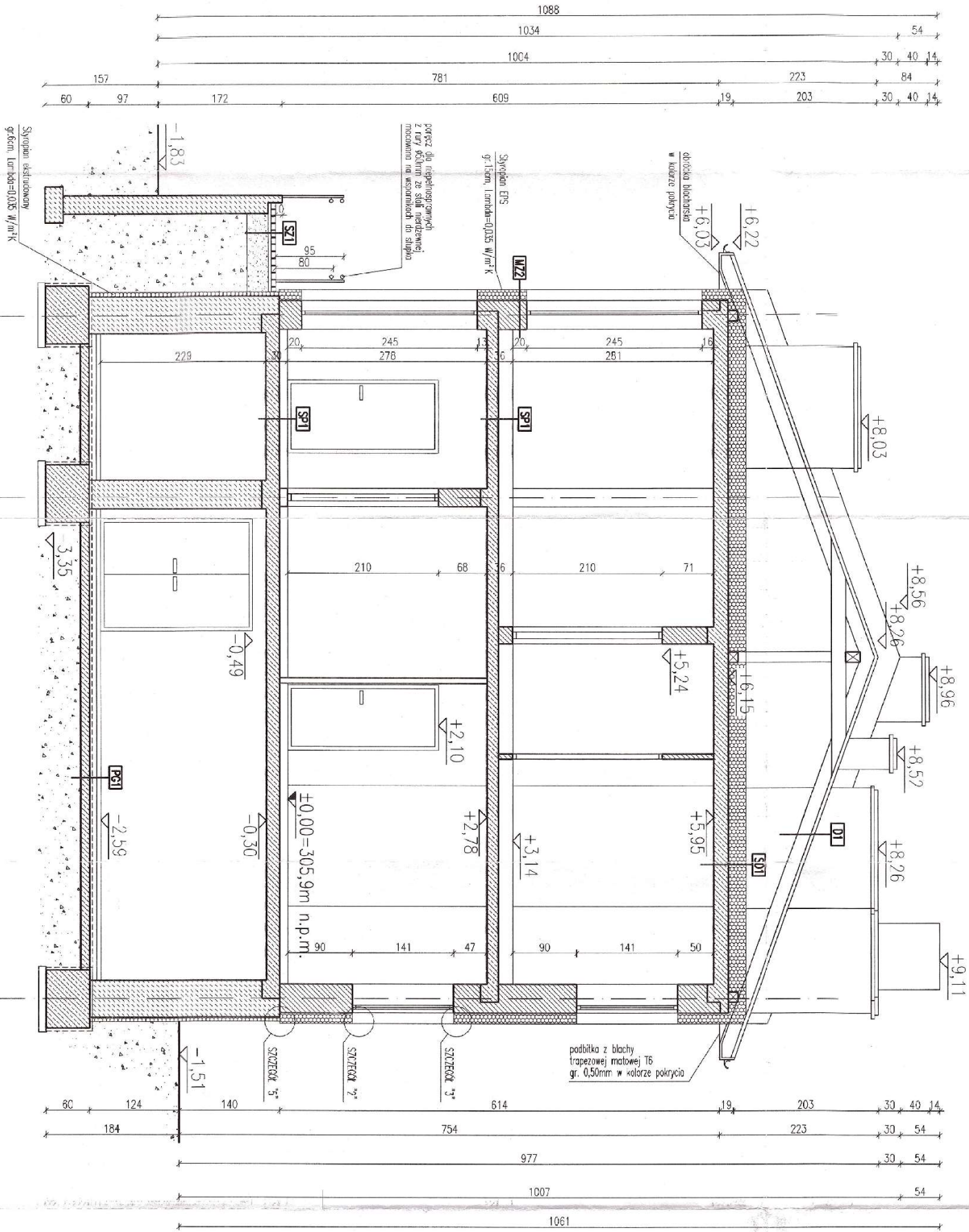
PO1 PODŁOGA W. BRANŻE
typ: betonowa
typ: betonowa
typ: betonowa
typ: betonowa
typ: betonowa
typ: betonowa
typ: betonowa
typ: betonowa

SP1 ŚROD. WYMIAROWYCH
typ: stalowy
typ: stalowy
typ: stalowy
typ: stalowy
typ: stalowy
typ: stalowy
typ: stalowy
typ: stalowy

SZ1 SCHOD. ZWIEŻENIE
typ: betonowy
typ: betonowy
typ: betonowy
typ: betonowy
typ: betonowy
typ: betonowy
typ: betonowy
typ: betonowy

SO1 ŚRODOWYCH
typ: stalowy
typ: stalowy
typ: stalowy
typ: stalowy
typ: stalowy
typ: stalowy
typ: stalowy
typ: stalowy

DI1 OKNA WIDOKOWE
typ: drewniane
typ: drewniane
typ: drewniane
typ: drewniane
typ: drewniane
typ: drewniane
typ: drewniane
typ: drewniane



Infrastruktura Cargo Sp. z o.o.			
25-308 Kielce ul. Bodzentyńska 44A6			
Temat: "Termomodernizacja budynku Ośrodka Zdrowia w Masłowie Pięknym" na działce 875/2 gm. Masłów			
Inwestor: Gmina Masłów z siedzibą w Masłowie ul. Spokojna 2 26-001 Masłów		Rys: 16	
Branża: ARCHITEKTURA		Skala: 1:100	
Tytuł rysunku: RZUT PRZĘKRÓJ A-A		Podpis: Data: 01.2023	
Opracował: mgr inż. Marcin Borowiec			