

Lubelski Wojewódzki
Konserwator Zabytków
ul. Archidiakońska 4
20-113 Lublin
tel./fax 81 532-90-35, 81 532-59-37

Z-ca Lubelskiego Wojewódzkiego
Konserwatora Zabytków
B. Stolarz
mgr Barbara Stolarz

KOŚCIÓŁ RZYMSKOKATOLICKI

P.W. NAWRÓCENIA ŚW. PAWŁA AP. BEŁŻYCE

OLTARZ GŁÓWNY

ZAŁĄCZNIK

do pisma / postanowienia / decyzji
organu ochrony zabytków

znak *40.5144.26.2.2023*

z dnia **17-11-2023**



STAN ZACHOWANIA

CEL ORAZ ZAŁOŻENIA PRAC KONSERWATORSKICH

WSTĘPNY PROGRAM PRAC KONSERWATORSKICH

OLTARZ GŁÓWNY

Drewno sosna ,lipa, snycerka, polichromie olejne dekoracja pozłotnicza polery i maty na bolusach.

Czas powstania: druga połowa po połowie 1920 r. wieku.

Autor: Warsztat lokalny

Wymiary: 1010 x 750 x 180 cm.

Obraz Matki Boskiej Częstochowskiej

Koniec I. ćw. XX wieku.

Obraz olejny na płótnie o wymiarach 200 x130

Ołtarz przyścienny architektoniczny, jednokondygnacyjny z tyłu obejście. Retabulum z czterema kolumnami gładkimi o korynckich kapitelach .Belkowanie gierowane wsparte na kolumnach .W polu środkowym obraz Matka Boska Częstochowska. Obraz Nawrócenia św. Pawła na zasuwie, rama do obrazu zamknięta półkoliście od góry .Prowadnice mechanizmu zasuwy podwójne dla dwóch ruchomych obrazów. Między kolumnami retabulum rzeźby czterech świętych, z lewej strony rzeźba nieznanego świętego św. Wojciech z prawej św. Stanisław i św. Florian. Szaty w kolorach :niebieskim złotym ,czerwonym ,różowym. W tle zwieńczenia Trójca święta Bóg ojciec. Chrystus na globie trzymającej krzyż w otoczeniu aniołów ,w górze Oko Opatrzności .Szaty w kolorach różowym ,zielonym ,niebieskim. . Tabernakulum złożone polichromowane jest częścią składową obiektu utrzymaną w formie stylistycznej, artystycznej konstrukcji architektonicznej i wystroju ołtarza.

Obraz Matki Boskiej Częstochowskiej

Obraz olejny w partii twarzy i dłoni postaci .Matka Boska z Dzieciątkiem W koszulce drewnianej płaskorzeźbionej, przestrzennej złożonej. Złote tło pokryte graficznymi scenami z historii obrazu Matki Boskiej Częstochowskiej

Obraz Nawrócenie św. Pawła

Obraz prostokątny w ramie od góry zakończonej półkoliście .Kompozycja centralna ,w środku św. Paweł z głową uniesioną do góry podtrzymywany przez rycerza .Wokół grupa przestraszonych rycerzy biegnących w hełmach na głowie, w płaszczach czerwonych i

niebieskich .W prawej stronie widoczny jeździec na koniu. U góry ukazujący się Chrystus w obłokach w białej szacie i czerwonym płaszczu.

W oparciu o białą kartę z 23 06 1973 autorstwa mgr Cezarego Kocota.

STAN ZACHOWANIA

Stan zachowania wymaga interwencji konserwatorskich. Konstrukcja ołtarza osłabiona, przechylona lekko do przodu i w prawą stronę, lokalnie rozeschnięta, rozklejona. Widoczne pionowe spękania, znaczące odkształcenia i lokalne przemieszczenia poszczególnych elementów konstrukcji. Występują o różnej szerokości szczeliny i szpary w miejscach rozklejeń płycin. Złącza stolarskie częściowo rozczepione, nie spełniają swojej funkcji co osłabia stabilność konstrukcji. Konstrukcja ołtarza mocno osłabiona nie spełnia wymogów bezpieczeństwa. Mechanizm zasuwu uszkodzony ,prowadnice zniekształcone odspojone od ścian wnętrza konstrukcyjnej Struktura drewna z drobnymi ubytkami, lokalnie osłabiona przez aktywne drewnojady. Na całym ołtarzu widać skupiska proszku drzewnego wokół kolonii aktywnych ognisk drewnojadów. Powierzchnia poobijana lokalnie nienaturalnie wyblyszczona, mocno zabrudzona, zakurzona z licznymi ubytkami warstw technologicznych. Widoczne są o różnej wielkości, liczne ubytki obicia malatur i dekoracji pozłotniczej profili i dekoracji snycerskiej. Występują mocne głębokie przetarcia dekoracji pozłotniczej do warstw gruntów i pulmentów. Część partii wykonanych w technikach pozłotniczych lokalnie nienaturalnie zmatowiałe i straciły naturalny połysk, część z mocnym połyskiem, lakierowana. Wybrane partie dekoracji pozłotniczej wykonanej srebrem pokryte lakierem pozłotniczym, mocno przetartym i odbarwionym. Wszystkie warstwy technologiczne /grunty, warstwy barwne, pozłota/ z licznymi ubytkami, lokalnie odspojone od podłoża i rozwarstwione między sobą, mają tendencje do opadania. Zmiany te występują lokalnie na całej powierzchni. Widoczne stare podklejenia, ruchomych gruntów, obecnie nie wypełniające swojej roli. Obecny stan zachowania ołtarza jest wynikiem historii obiektu, poprzednich interwencji jak również eksploatacji i naturalnych procesów starzenia. Ołtarz w 100% przemalowany i przełożony poddany był kilkakrotnie lokalnym interwencjom w ograniczonym zakresie w miejscach najbardziej zniszczonych. Widoczne lokalne i całościowe zamalowania polichromii jak również drobne interwencje na powierzchniach dekoracji pozłotniczej. Przemalowania, zamalowania i przełożenia kładzione bezpośrednio na ubytki gruntów i dekoracji malarskich. Wartości artystyczne i estetyczne mocno

zniekształcone nie spełniają oczekiwanych parametrów. Mechanizm zasuw w złym stanie, prowadnice zdeformowane. Stan techniczny zagraża substancji zabytku . Ołtarz wymaga podjęcia prac konserwatorskich w pierwszym możliwym terminie, procesy niszczące zachodzące w obiekcie mają tendencje do zwiększania powierzchni występowania. Zniszczenia tabernakulum tożsame ze zmianami zdiagnozowanymi na powierzchniach innych partii ołtarza.

CEL ORAZ ZAŁOŻENIA PRAC KONSERWATORSKICH

Częścią składową ołtarza, pod względem techniki, technologii jak również parametrów historycznych i artystycznych, jest tabernakulum, które zostanie poddane takim samym zabiegom konserwatorskim przy użyciu tożsamyh materiałów konserwatorskich

Powstrzymanie procesu destrukcji zabytkowej materii dzieła .

Przywrócenie parametrów technicznych obiektu poprzez wzmocnienie i wymianę elementów konstrukcyjnych nie spełniających parametrów technicznych. Naprawa prowadnicy mechanizmu zasuw

Przywrócenie walorów estetycznych i artystycznych obiektu.

Trwałe zabezpieczenie obiektu przed procesami destrukcji.

PROGRAM PRAC KONSERWATORSKICH

1. Inwentaryzacja elementów ołtarza.
2. Dezynfekcja obiektu.
3. Wstępne oczyszczenie powierzchni z brudu, kurzu i pajęczyn.
4. Lokalne zabezpieczenie warstw technologicznych.
5. Demontaż ruchomych elementów dekoracji rzeźbiarskich i snycerskich.
6. Zespole nie warstw technologicznych wybranym środkiem wiążącym w miejscach osłabionej kohezji i adhezji warstw technologicznych.
7. Usunięcie wstępnych zabezpieczeń.
8. Oczyszczenie powierzchni z zanieczyszczeń organicznych brudu kurzu.
9. Wzmocnienie strukturalne warstw technologicznych warstwy gruntów do podłoża drewnianego- konstrukcyjnego.
10. Wprowadzenie środków grzybo, pleśniobójczyh i owadobójczyh.
11. Pionowanie i wzmocnienie konstrukcji.

12. Naprawa przewodnic zasuwy
13. Usunięcie wtórnych warstw interwencji i przemalowań i adaptacja jeśli spełniają parametry technologiczne, artystyczne i estetyczne.
14. Uzupełnienia ubytków gruntów.
15. Rekonstrukcja uzupełnienie i scalenie dekoracji pozłotnicze przy użyciu kruszców szlachetnych w technikach historycznych z rozbiciem na polery i maty.
16. Uzupełnienie malatur w miejscu ubytków.
17. Montaż zdjętych elementów dekoracyjnych.
18. Zabezpieczenie końcowe powierzchni.

Zakres prac prowadzonych przy rzeźbach będzie tożsamy z działaniami wymienionymi przy strukturze architektonicznej ołtarza

Proponowane materiały konserwatorskie struktura architektonicznego.

Preventol R-80

1. Benzyna ekstrakcyjna.
2. Vulpex niejonowe mydło, koncentrat Kremer Polska 7805.
3. Kit Italstucco – Stucco bianco per legno e muri milano, ATRE.
4. Grunt kredowo-klejowy własnej produkcji na bazie 6% kleju glutynowego.
5. Grunt akrylowy white acrylic primer 765 Lascaux Primer.
6. Xylamon U103 firmy Solvay – Desowag Materialschutz GmbH.
7. Klej glutynowy – klej stolarski.
8. Ponal szybko wiążący klej firmy Henkel.
9. Paraloid B72 w toluenie – acetonie 5% i 8%.
10. Paraloid B82 w toluenie – acetonie 5% i 8%.
11. Grunt kredowo-klejowy własnej produkcji na bazie 8% kleju glutynowego.
12. Farba olejna Windsor-Newton.
13. Pulment Lefranc & Bougeos.
14. Mixtion Lefranc & Bougeos.
15. Złoto w płatkach 23¾ karat.
16. Złoto w proszku.
17. Srebro w płatkach.

Obraz Matki Boskiej Częstochowskiej

STAN ZACHOWANIA

Podobrazie delikatnie odkształcone. Widoczne odkształcenia i drobne ubytki warstw gruntów i malarskich. Warstwy technologiczne malowidła spękanie odspojone odkształcone. Powierzchnia przetarta, mechanicznie widoczne zarysowana aż do warstw gruntów. Drobne ubytki warstw malarskich na całej powierzchni malowanej /twarze, słońce/. Wartości artystyczno-estetyczne zniekształcone poprzez rozłożone odbarwione warstw werniksów

oraz lokalne wyblyszczzenia, drobne odbarwione retusze oraz zanieczyszczenia organiczne. Obraz wymaga podjęcia prac konserwatorskich, procesy niszczące zachodzące w obiekcie mają tendencje do zwiększania powierzchni występowania .

CEL ORAZ ZAŁOŻENIA PRAC KONSERWATORSKICH

Powstrzymanie procesu destrukcji zabytkowej materii dzieła .

Przywrócenie parametrów technicznych obiektu.

Przywrócenie walorów estetycznych i artystycznych obiektu.

Trwałe zabezpieczenie obiektu przed procesami destrukcji.

PROGRAM PRAC KONSERWATORSKICH

Dezynfekcja.

1. Zabezpieczenie lokalne lica malowidła.
2. Konsolidacja lokalna warstw technologicznych malowidła od odwrocia i lica malowidła.
3. Usunięcie zabrudzeń i wtórnych nawarstwień i interwencji z lica obrazu.
4. Wyprostowanie powierzchni malowidła.
5. Założenie kitów.
6. Konsolidacja warstw technologicznych malowidła .
7. Opracowanie estetyczne powierzchni lica i odwrocia malowidła.
8. Scalenie kolorystyczne retusz lica obrazu przy użyciu farb retuszerskich, złota w proszku i płatkowego
9. Założenie werniksu izolującego.
10. Wykonanie scalenia kolorystycznego warstw barwnych.
11. Założenie werniksu końcowego.

Koszulka i powierzchnie złożone będą konserwowane według programu prac konserwatorskich partii pozłotniczych na strukturze architektonicznej ołtarza głównego.

Proponowane materiały konserwatorskie do konserwacji obrazu

Dezynfekcja

1. 1% Lechenicida 246.
2. Neo-Desogen (DES NOVO).
3. Preventol R-80

Wstępna konsolidacja

1. Hydrogrunt – Lascoux.

Oczyszczanie

1. Vulpex –niejonowe mydélko, koncentrat, Kremer Polska 7805.
2. Contrad 2000 preparat do czyszczenia – koncentrat, atest PZH nr 7/B-335/97, ARTE.
3. Anacrosina – mydélko konserwatorskie, producent Ferrario Italia.
4. Ślina syntetyczna producent Bresciani s.r.l.D.M.F. DMF.
5. Denaturat.
6. Woda amoniakalna.
7. Terpentyna.

Uzupełnienie ubytków

1. Klej szybkowiążący CIBA-GEIGY, manufactured in Switzerland 927536.
2. Akrykleber 498 20X, dyspersja żywicy akrylowej w 20% ksylene.
3. Grunt kredowo-klejowy barwiony w masie własnej produkcji na bazie 8% kleju glutynowego.
4. Kit Italstucco, Stucco biancco per legno e muri milano, ATRE.

Konsolidacja


1. Akrykleber 498 20X, dyspersja żywicy akrylowej w 20% ksylene.
2. 2001 Hydrogrunt – Lascoux.
3. Primal AC 33.
4. Beva 371
5. Benzyna ekstrakcyjna.

Retusz – rekonstrukcje dekoracji pozłotniczej.

1. Farby akwarelowe Rembrandt-Talens.
2. Farby retuszarskie Kremer
3. Farby olejne firmy Rembrandt-Talens w terpentynie i werniksie damarowym firmy Talens w stosunku 4:1.
4. Werniks Końcowy damarowy w aerozolu firmy Sunbuca Val di Pesa (Firenze) „Di Volo,, „Ditta Prof. Eligio di Volo”.
5. Werniks końcowy olejny do obrazów olejnych w aerozolu firmy Rowney. Dystrybutor Paleta Art.
6. Pulment Lefranc & Bougeos.

7. Mixtion Lefranc & Bougeos.
8. Złoto w płatkach 23¾ karat.
9. Złoto w proszku.
10. Srebro w płatkach.

W programie konserwatorskim podane są rodzaje i grupy substancji potrzebne do przeprowadzenia niezbędnych zabiegów konserwatorskich. Przedstawione produkty wytwarzane na bazie tych substancji są propozycjami materiałów dostępnych na rynku i nie są propozycjami wiążącymi. Użyte materiały do prac konserwatorskich będą funkcją zaakceptowanej koncepcji prac konserwatorskich i stanu zachowania obiektu. Dobór materiałów zostanie dokonany wykonujących prace konserwatorów po wykonaniu prób - z materiałów stosowanych i sprawdzonych-, według norm i zasad stosowanych w konserwacji. Przedstawione materiały konserwatorskie mają charakter wstępny, mogą być używane wymiennie, zostaną wybrane w oparciu o przedstawione kryteria. Wybrane materiały będą odporne na działanie czynników zewnętrznych, trwałe, odwracalne i nie będą zmieniały optycznie dzieła sztuki. Wszystkie materiały konserwatorskie muszą posiadać odpowiednie atesty i dopuszczenia PL i UE.

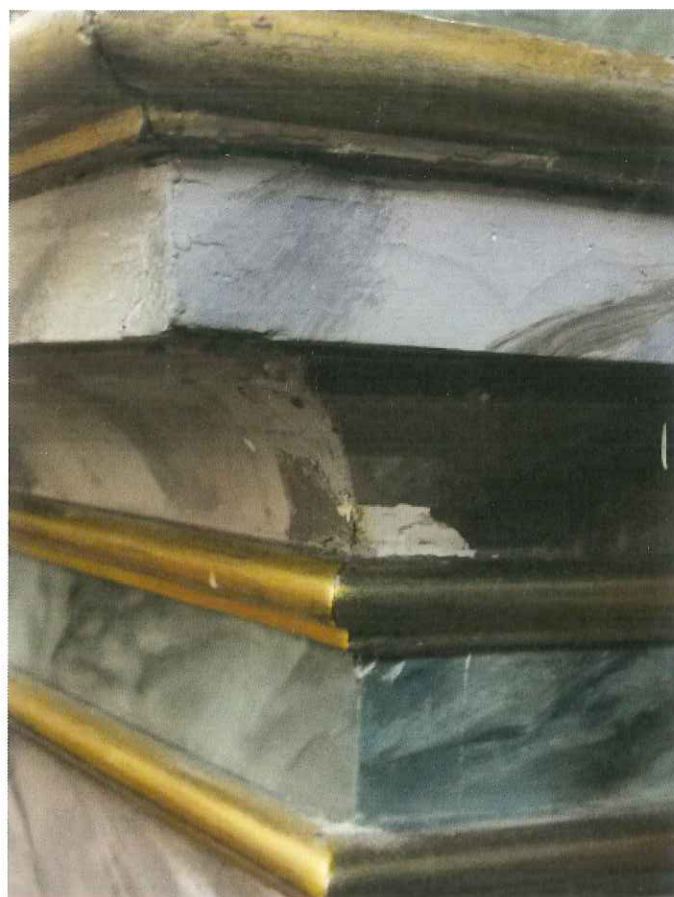

Konserwator Dziej Sztuk
artysta plastyk
Paweł Sadlej
zaśw. 57 z 14.07.94



Zniszczenia konstrukcji struktury architektonicznej ołtarza.



Zniszczenia konstrukcji struktury architektonicznej ołtarza.



Zniszczenia konstrukcji struktury architektonicznej ołtarza.



Zniszczenia konstrukcji struktury architektonicznej ołtarza.



Zniszczenia konstrukcji struktury architektonicznej i dekoracji pozłotniczej ołtarza.



Zniszczenia konstrukcji struktury architektonicznej i dekoracji pozłotniczej ołtarza



Zniszczenia konstrukcji struktury architektonicznej i dekoracji pozłotniczej ołtarza.



Zniszczenia polichromii ołtarza.



Zniszczenia polichromii ołtarza.



Zniszczenia polichromii ołtarza.



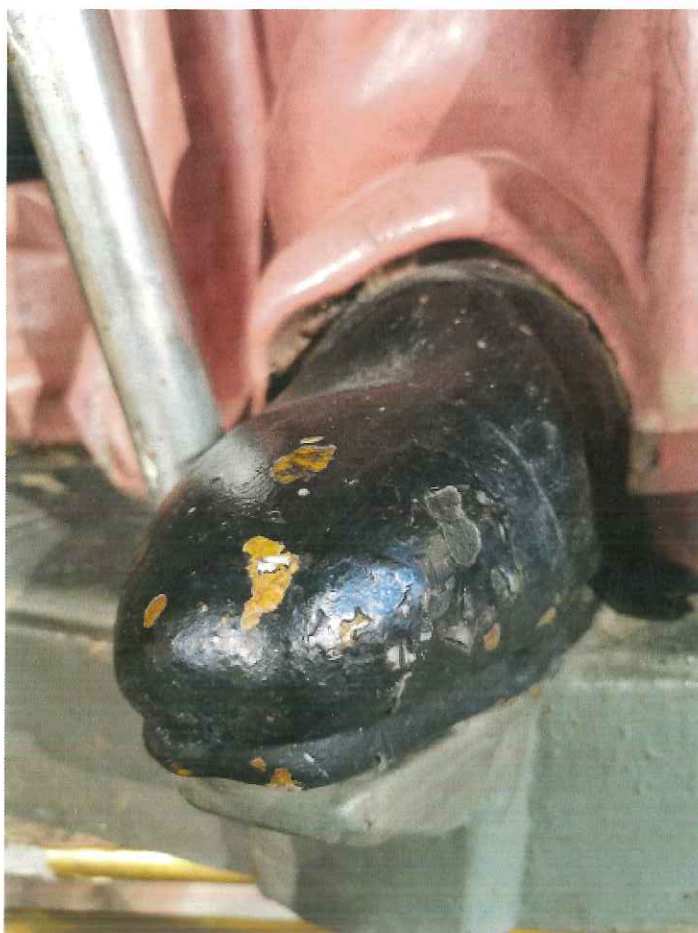
Zniszczenia polichromii ołtarza.



Zniszczenia polichromii ołtarza.



Zniszczenia polichromii lokalnie zamalowane.



Zniszczenia polichromii lokalnie zamalowane.



Zwieńczenie ołtarza.