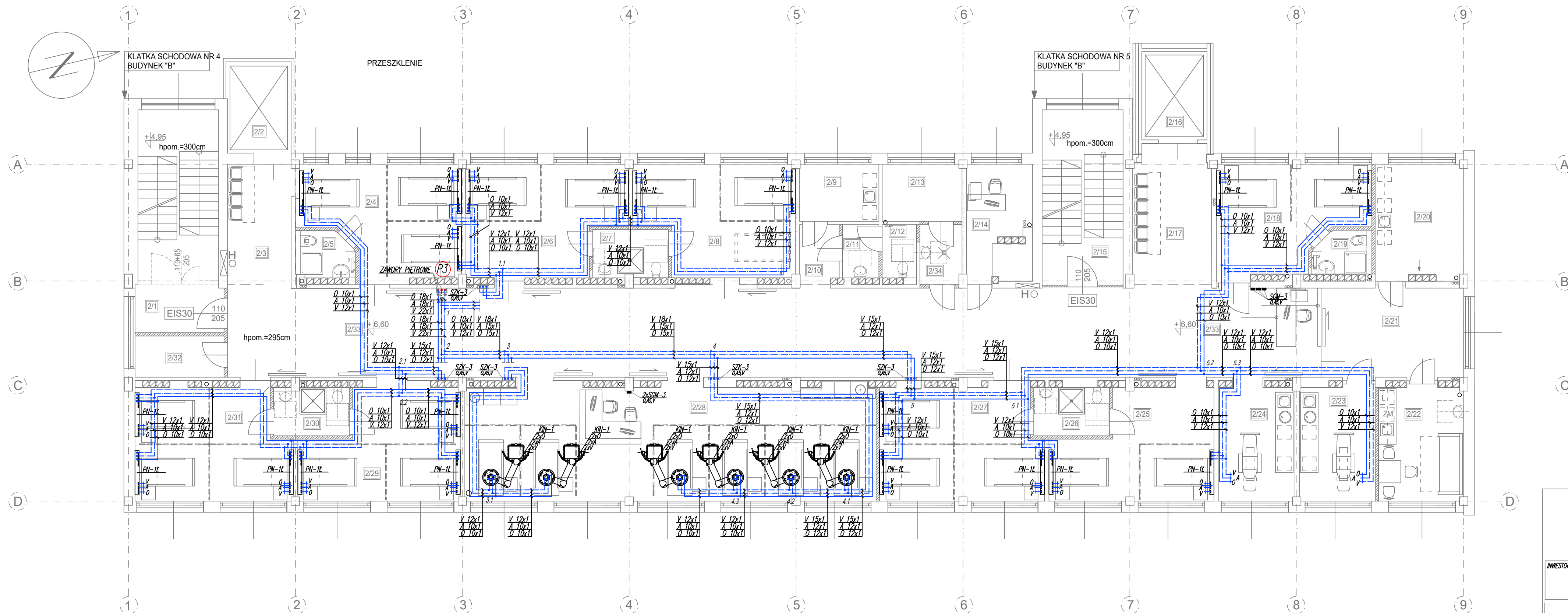


SZPITAL IM. ŚW. ŁUKASZA W BOLESŁAWCU
BUDYNEK "B" - RZUT II PIĘTRA (FRAGMENT)
ODDZIAŁ WEWNĘTRZNY
INSTALACJE GAZÓW MEDYCZNYCH



OZNACZENIA INSTALACJI GAZÓW MEDYCZNYCH:

- instalacja tlenu
 - instalacja próżni
 - instalacja spręż. powietrza 0,5MPa
- Projektowane, z rur miedzianych twardych typu SF-Cu (R290) wg PN-EN 13348
- |||
OAV
- projektowany ścienny zestaw punktów poboru gazów medycznych: O-tlenu, A-sprężonego powietrza, V-próżni;
- KIN-1
- kolumna sufitowa intensywnego nadzoru, jednostanowiskowa, wyposażona w podwójne punkty poboru gazów medycznych: O-tlenu, A-sprężonego powietrza, V-próżni, oraz instalacje elektryczne;
- PN-1L
- panel nadłóżkowy ścienny, jednostanowiskowy, wyposażony w pojedyncze punkty poboru gazów medycznych: O-tlenu, A-sprężonego powietrza, V-próżni, oraz instalacje elektryczne;
- SGM-3
- sygnalizator gazów medycznych - dla 3 gazów;
- SZK-3
- skrzynka zaworowo-informacyjno-alarmowa, wyposażona w zawory odcinające, czujniki ciśnienia oraz wbudowany sygnalizator gazów medycznych do optycznej i akustycznej kontroli ciśnienia - dla 3 gazów;
- P3
- istniejący pion instalacji gazów medycznych zasilający projektowane instalacje;
- zawory odcinające-kulowe

INWESTOR:
ZESPÓŁ OPIEKI ZDROWOTNEJ
W BOLESŁAWCU
UL. JELENIOGÓRSKA 4, 59-700 BOLESŁAWIEC

TYTUŁ
RYSUNKU:
BUDYNEK "B" - RZUT II PIĘTRA (FRAGMENT)
ODDZIAŁ WEWNĘTRZNY
INSTALACJE GAZÓW MEDYCZNYCH