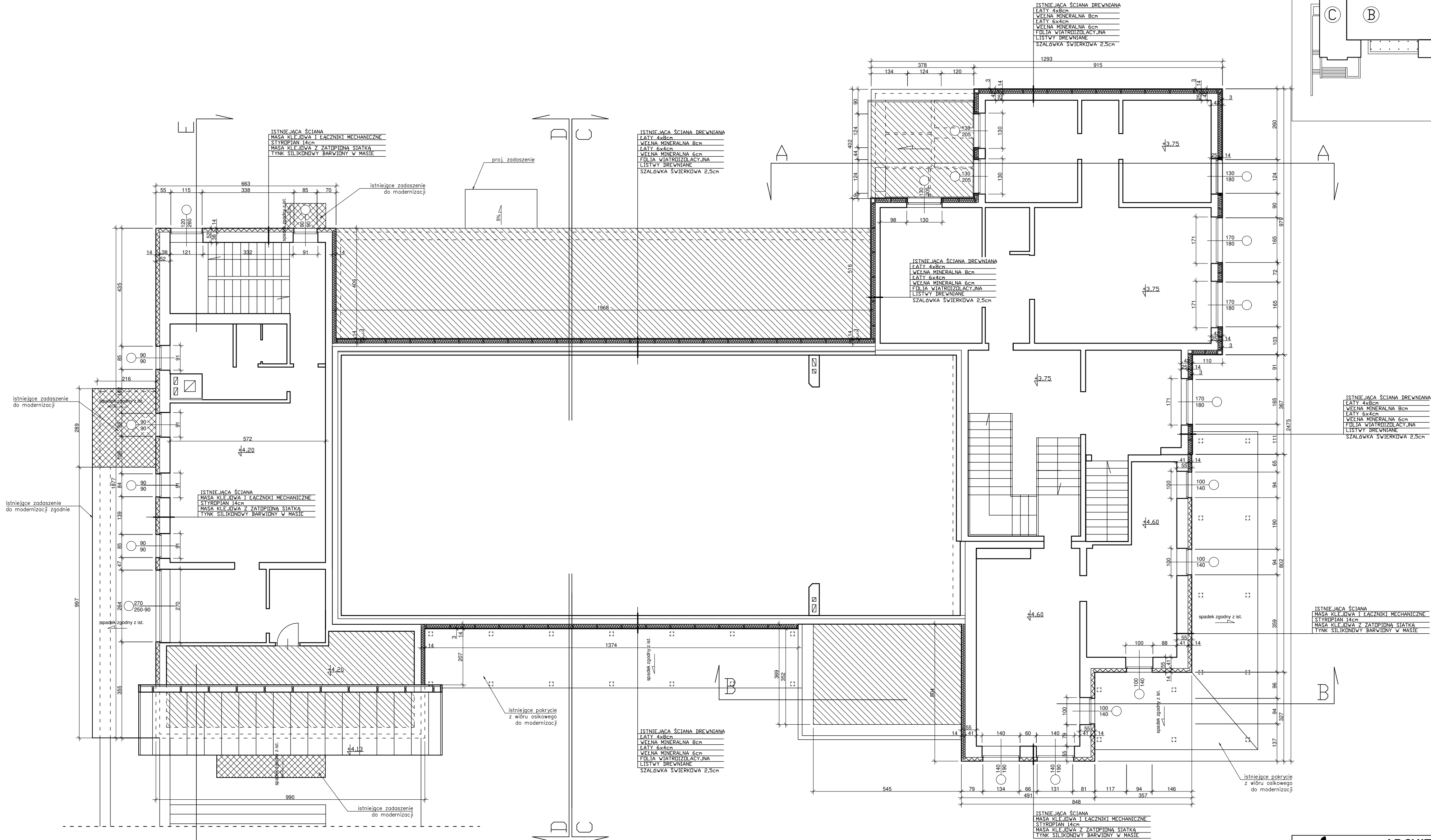
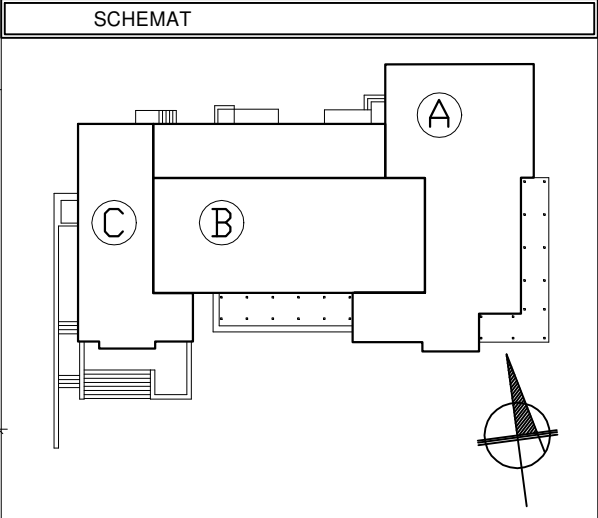


RZUT PIĘTRA



LEGENDA	UWAGI
PRZEGRODA ISTNIEJĄCA	1. PROJEKT CHRONIONY JEST PRAWEM AUTORSKIM I NIE MOŻE BYĆ REPRODUKOWANY W DOWOLNY SPOSOB BEZ ZGODY AUTORA.
TERMOIZOLACJA - STYROPIAN/POLISTYREN	2. WYKONAWCA POWINIEN WYKONYWAĆ ROBOTY ZGODNIE ZE WSZYSTKIMI OBOWIĄZUJĄCYMI NORMAMI I PRZEPISAMI BUDOWLANymi, PROJEKTAMI (RYSUNKAMI, OPISAMI) ORAZ ZGODNIE ZE SZUKĄ BUDOWLANĄ.
TERMOIZOLACJA - WEŁNA MINERALNA	3. WSZYSTKIE WYMIARY I RZĘDNE SPRAWDZIĆ W NATURZE. NIEŚCISŁOŚCI KONSULTOWAĆ Z AUTOREM PROJEKTU.
STROP NAD PARKIEM DO OCIEPLENIA MATAMI Z WEŁNY MINERALNEJ gr. 18cm	4. WSZYSTKIE PRZEPUSTY, PRZEBIECIA, PRZEJŚCIA PRZEBIJAJĄCE IZOLACJĘ PRZECIWWODNĄ I PRZECIWWILGOCIOWĄ NALEŻY DOKŁADNIE USZCZELNIC ZGODNIE ZE STOSOWANYM SYSTEMEM.
STROP NAD PARKIEM DO OCIEPLENIA MATAMI Z WEŁNY MINERALNEJ gr. 18cm	5. WSZELKIE PRACE ZIEMNE NALEŻY WYKONYWAĆ Z ZACHOWANIEM SZCZEGÓLNEJ OSTROŻNOŚCI WOBEC ISTNIEJĄCYCH INSTALACJI PODZIEMNYCH, A TAKŻE WSZELKICH INSTALACJI NIEZINWENTARYZOWANYCH.
STROP NAD PARKIEM DO OCIEPLENIA MATAMI Z WEŁNY MINERALNEJ gr. 18cm	6. NALEŻY STOSOWAĆ WYROBY BUDOWLANE DOPUSZCZONE DO OBROTU I POWSZECHNEGO STOSOWANIA W BUDOWNICTWIE.

ARCHITEKTURA 4D

PRACOWNIA PROJEKTOWA
BARBARA KOKOSZKIEWICZ
ul. A. ASNYKA 33, 15-709 BIAŁYSTOK
tel. 600 644 283

tytuł	PROJEKT DOCIEPLENIA BUDYNKU BIAŁOWIESKIEGO OŚRODKA KULTURY	
adres inwestycji	dz. 972/1, 972/2 ul. Sportowa 1, 17-230 Białowieża	data 13.05.2021r
inwestor	Urząd Gminy w Białowieży ul. Sportowa 1 17-230 Białowieża	nr rys. 9
tytuł rysunku	RZUT PIĘTRA	skala 1 : 100
BRANŻA	PODPIS	
architektura	mgr inż. arch. Barbara Kokoszkiewicz BŁ-PdOKK/22/2004	