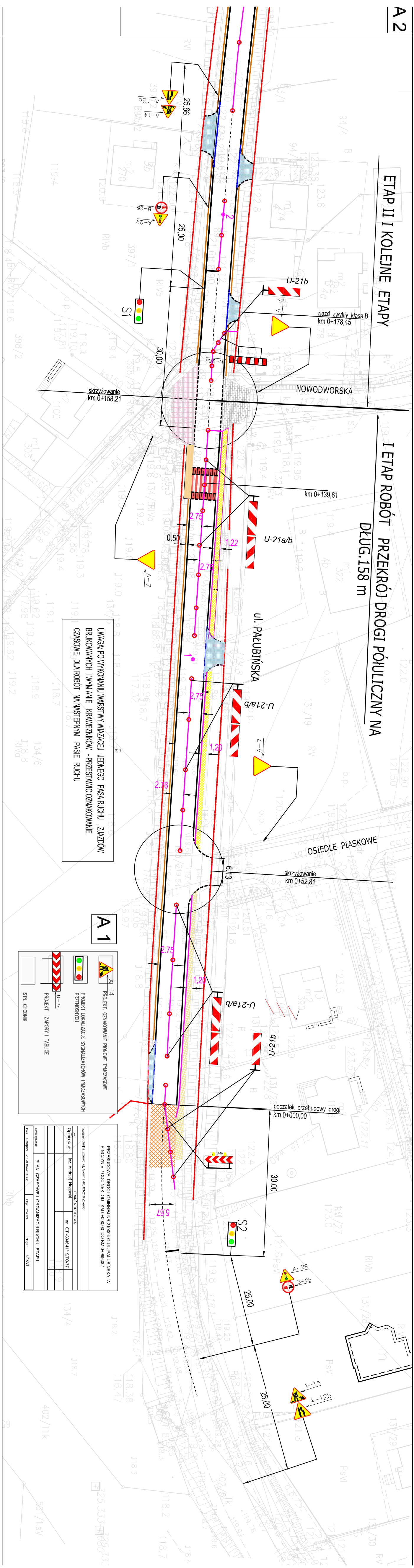


# ETAP II I KOLEJNE ETAPY

**I ETAP ROBÓT PRZEKRÓJ DROGI PÓJŁICZNY NA  
DŁUG.158 m**



UWAGA: PO WYKONANIU WARSTWY WIĄZACEJ JEDNEGO PASA RUCHU, ZŁUKOWANYCH I WYMIAŁNIE KRAJOWYCH - PRZESTAWIĆ OZNAKOWANIE CZASOWE DLA ROBÓT NA NASTĘPNYM PASIE RUCHU

A

PROJEKT. OZNAKOWANIE PIONOWE TRACZASOWE

PROJEKT LOKALIZACJE SYGNALIZATORÓW TYMCZASOWYCH  
PRZEMISŁOWYCH



PROJEKT .ZAPORY | TABLICE

ISTN. CHC

PRZEBUDOWA DROGI GMINNEJ NR.210004 G UL. PAŁUBIŃSKA W  
PINCZYŃE / ODCINEK OD KM 0+000,00 DO KM 0+999,00/

Investor: Gmha Zolewo, ul. Główna 40, 83-210 Zblew

Opracował:	inż. Andrzej Nagórski
------------	-----------------------

[illegible]

Date: Listopad 2023	Stranica: 1:250	Enop:
---------------------	-----------------	-------

~~Private~~