

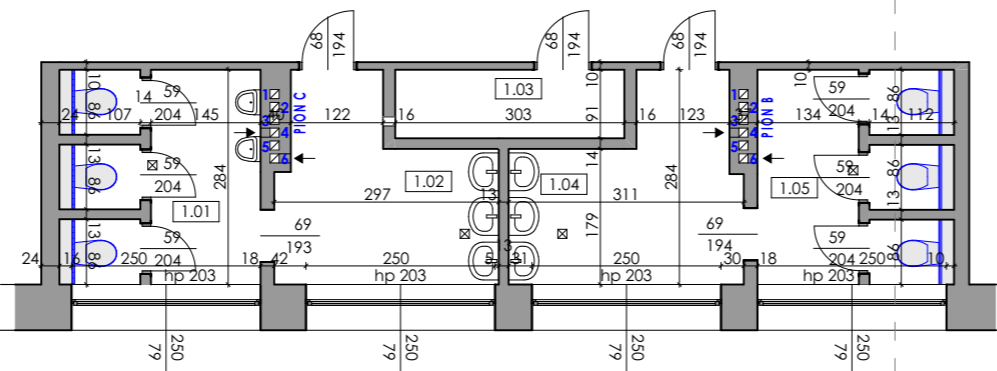
ELEWACJA POŁUDNIOWO ZACHODNIA

A2

ELEWACJA PÓŁNOCNO - ZACHODNIA

A1

A



ELEWACJA PÓŁNOCNO - WSCHODNIA

A2

LEGENDA:

ŚCIANY ISTNIEJĄCE

0.01 NUMERACJA POMIESZCZEŃ

KRATKI ŚCIEKOWE

KANAŁY WENTYLACJI GRAWITACYJNEJ

H=314 WYSOKOŚĆ POMIESZCZEŃ

ZESTAWIENIE POWIERZCHNI

NR	NAZWA POMIESZCZENIA	POW.
Piętro I		
1.01	TOALETA MĘSKA	7,2
1.02	PRZEDSIONEK ZAP.	6,5
1.03	MAGAZYN	2,7
1.04	PRZEDSIONEK ZAP.	6,8
1.05	TOALETA DAMSKA	7,0
		30,2 m ²

UWAGA:
WSZYSTKIE ELEMENTY PROJEKTOWANE
OZNACZONO
KOLOREM NIEBIESKIM

NAZWA I ADRES OBIEKTU:

ZMIANA SPOSOBU UŻYTKOWANIA POMIESZCZEŃ W
BUDYNKU SZKOŁY PODSTAWOWEJ W GOLCZEWIE
WRAZ Z ADAPTACJĄ I PRZEBUDOWĄ
NA ŻŁOBEK MIEJSKI
DZ. NR 631/1 ORAZ 632/15, OBR. 0005 GOLCZEWO

PRACOWNIA PROJEKTOWA

ARCHidea

Szczecin 70-542, Rynek Sienny 3/5
tel. (91) 812-19-68, 605-076-661

INWESTOR:
GMINA GOLCZEWO
UL. ZWYCIĘSTWA 23, 72-410 GOLCZEWO

BRANŻA:
ARCH.

SKALA:
1:100

TEMAT RYSUNKU:

RZUT PIĘTRA

FAZA:
PROJEKT
ARCHITEKTONICZNO
- BUDOWLANY

NUMER RYSUNKU:

A2

PROJEKTANT:
mgr inż. arch. ANNA PŁATEK upr. nr 10/Sz/2002
PROJEKTANT SPRAWDZAJĄCY:
mgr inż. arch. ANNA FLICIŃSKA upr. nr 75/Sz/2001

DATA:
STYCZEŃ 2024

WSZELKIE PRAWA ZASTRZEŻONE
Kopiowanie, publikacje oraz wszelkie inne formy wykorzystania projektu bez zgody autora będą naruszeniem przepisów wynikających z Ustawy o Ochronie Praw Autorskich.