

Adres do korespondencji:
TAURON Dystrybucja S.A.
Oddział w Częstochowie
al. Armii Krajowej 5, 42-202 Częstochowa

info@tauron-dystrybucja.pl
Infolinia: +48 32 606 0 616



PW „POLBUD”

**ul. Sejmowa 12
42-200 CZĘSTOCHOWA**

Nr pisma: TD/OCZ/OMD/2021-07-21/0000006
Data: 22.07.2021
Sprawa: Projekt przebudowy drogi gminnej ul. Zgody,
ul. Myszkowska i ul. Boczna
w miejscowości Koziegłówek
Nr sprawy: 1041039228
Kontakt: Grzegorz Solak
Telefon: 34 364 8375
E-mail: grzegorz.solak@tauron-dystrybucja.pl

W odpowiedzi na wniosek, data wpływu do TAURON Dystrybucja S.A. 13.07.2021r., uprzejmie informujemy, że na załączonej do wniosku mapie naniesiono orientacyjne przebiegi sieci elektroenergetycznej będącej własnością TAURON Dystrybucja S.A., w oparciu o posiadaną dokumentację techniczną. Planowaną inwestycję polegającą na przebudowie drogi gminnej ul. Zgody, ul. Myszkowska i ul. Boczna w miejscowości Koziegłówek opiniujemy pozytywnie pod warunkiem zastosowania się do poniższych zaleceń:

1. Wszelkie zbliżenia i skrzyżowania planowanej inwestycji z urządzeniami TAURON Dystrybucja S.A. należy wykonać zgodnie z ogólnie obowiązującymi przepisami i normami.

2. Zgodnie z Rozporządzeniem Ministra Infrastruktury w sprawie bezpieczeństwa i higieny pracy podczas wykonywania robót budowlanych (Dz. U. nr 47 z 2003 r. poz. 401) zabrania się urządzania stanowisk pracy, składowisk materiałów i elementów budowlanych oraz pracy sprzętu budowlanego w odległości mniejszej niż:

- 3m od rzutu poziomego skrajnych przewodów linii napowietrznych o napięciu znamionowym nieprzekraczającym 1kV.

- 5m od rzutu poziomego skrajnych przewodów linii napowietrznych o napięciu znamionowym nieprzekraczającym 15kV.

Odległości powyższe dotyczą również użycia dźwignic, licząc odległość od najdalej wysuniętej części maszyny do skrajnego przewodu.

3. W przypadku, gdyby technologia prac budowlanych wymagała prowadzenia robót bez możliwości zachowania wymogów określonych wyżej, należy uzgodnić bezpieczne metody pracy ze Spółką eksploatującą sieć.

4. W pobliżu urządzeń podziemnych TAURON Dystrybucja S.A. prace należy wykonywać ręcznie, zgodnie z obowiązującymi przepisami i normami. Wskazane jest ze względu na bezpieczeństwo osób i mienia, by przed przystąpieniem do prac wystąpić do TAURON Dystrybucja S.A. Oddział w Częstochowie o nadzór branżowy.

5. Przy projektowaniu drogi:
- należy zachować minimalną odległość projektowanych urządzeń podziemnych od istniejących fundamentów słupów linii energetycznych:
 - linii nN - 1m,
 - linii SN - 2m,
 - linii WN - 5m
 - należy zachować minimalną odległość od złączy kablowych 0,5m
 - należy zachować minimalną odległość od sieci podziemnych, istniejących kabli linii energetycznych:
 - linii nN - 0,5m,
 - linii SN - 1m,
 - linii WN - 5m

6. Kable elektroenergetyczne będące w kolizji poprzecznej z planowaną inwestycją należy zabezpieczyć dzieloną rurą osłonową przepustu wychodzącego po 0,5m poza jezdnię/wjazd/chodnik/oś obiektu liniowego zgodnie z załącznikiem nr 1 (wytyczne do zabezpieczenia kabli) dołączonym do niniejszego uzgodnienia. Dokładne położenie naniesionych kabli (w miejscach kolizji) należy ustalić za pomocą przekopów kontrolnych, wykonanych ręcznie (bez użycia sprzętu mechanicznego).

Odpowiedzialność za stosowanie bezpiecznych metod pracy oraz ewentualne uszkodzenia urządzeń TAURON Dystrybucja S.A. ponosi kierujący pracami tj. osoba z uprawnieniami do robót elektrycznych, względnie kierownik budowy lub właściciel obiektu.

W przypadku stwierdzenia kolizji planowanej inwestycji z urządzeniami elektroenergetycznymi TAURON Dystrybucja S.A., należy wystąpić do TAURON Dystrybucja S.A z wnioskiem o wydanie warunków technicznych usunięcia kolizji.

Ponadto informujemy, że na danym terenie mogą znajdować się urządzenia elektroenergetyczne i teletechniczne niebędące własnością TAURON Dystrybucja S.A. Ważność uzgodnienia ustala się na okres dwóch lat, licząc od daty niniejszego pisma.

Za naniesienie uzbrojenia terenu zostanie wystawiona na podstawie cennika usług pozataryfowych faktura VAT w wysokości 78,00 zł + VAT, którą będzie należało uregulować w terminie podanym na fakturze.

Kopia:
- OMD

Załączniki:
- mapa
- wytyczne do zabezpieczenia kabli

Jak może się Pan/Pani/Państwo z nami skontaktować

Może Pan/Pani/Państwo skontaktować się z nami na jeden z poniższych sposobów;

- listownie, na adres ul. Mirowska 24, 42-200 CZĘSTOCHOWA
- elektronicznie, na adres info@tauron-dystrybucja.pl
- telefonicznie, pod numerem +48 32 606 0 616

Prosimy, by w korespondencji, powołał się Pan/Pani/Państwo na nr pisma lub nr sprawy.

Łączymy wyrazy szacunku

TAURON Dystrybucja S.A.
Oddział w Częstochowie
Specjalista ds. Dokumentacji
Wydział Dokumentacji

Grzegorz Solak

WYTYCZNE DO ZABEZPIECZENIA KABLI
(dotyczy Uzgodnienia branżowego nr TD/OCZ/OMD/UB/GS/487/2021)

1. Kable elektroenergetyczne będące w kolizji poprzecznej z planowaną inwestycją należy zabezpieczyć dzieloną rurą osłonową przepustu wychodzącego po 0,5m poza jezdnię / wjazd / chodnik / oś obiektu liniowego.
2. Należy stosować następujące średnice rur ochronnych:
 - a) Dla kabli 1kV rury o średnicy minimum 110mm koloru niebieskiego.
 - b) Dla kabli SN rury minimum 160mm koloru czerwonego.
3. W przypadku występowania kabli elektroenergetycznych zabrania się prowadzenia robót ziemnych sprzętem mechanicznym w odległości mniejszej niż 2m od kabla zlokalizowanego przekopem kontrolnym. Kable można odkopać tylko do strefy ochronnej tj. folii lub cegły – zabrania się odkrywania czynnych kabli energetycznych.
4. Należy uzyskać zgodę na wymagane odpłatne wyłączenia odpowiednich urządzeń energetycznych oraz ustalić nadzór służb energetycznych.
5. Wszelkie prace na istniejących urządzeniach energetycznych będących własnością TAURON Dystrybucja S.A. należy wykonywać z zachowaniem szczególnych środków ostrożności pod nadzorem służb energetycznych TAURON Dystrybucja S.A. Oddział w Częstochowie, a następnie zgłosić celem dokonania odbioru robót zanikowych.
6. Prace przy urządzeniach energetycznych powinny być wykonywane przez pracowników posiadających odpowiednie kwalifikacje, zgodnie z obowiązującymi normami i przepisami.
7. W przypadku wystąpienia niewystarczającej głębokości położenia istniejących kabli energetycznych – zgodnie z wymogami obowiązujących przepisów i norm – oraz innych utrudnień technicznych (np. mufy) należy przewidzieć możliwość przełożenia kabla/kabli energetycznych poprzez wykonanie wstawek kablowych. W takim przypadku należy wystąpić z wnioskiem o określenie nowych warunków technicznych usunięcia kolizji sieci elektroenergetycznej.
8. W przypadku skrzyżowania projektowanych sieci (gazowej, wodociągowej, ciepłowniczej itp.) z istniejącymi kablami SN, należy przedłożyć do uzgodnienia w TAURON Dystrybucja S.A. (Wydział Eksploatacji) projekt techniczny (stanowiący element dokumentacji projektowej projektowanej inwestycji) z zaznaczeniem sposobu (typu i długości rur ochronnych) oraz miejsca zabezpieczenia kabli elektroenergetycznych.

Z poważaniem

TAURON Dystrybucja S.A.
Oddział w Częstochowie
Specjalista ds. Dokumentacji
Wydział Dokumentacji

Grzegorz Solak

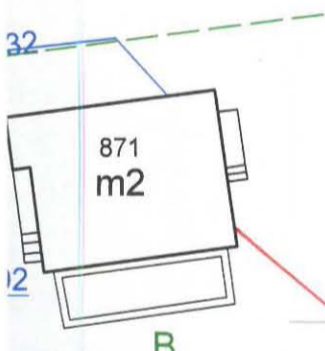
0+000
290.8

R37/2

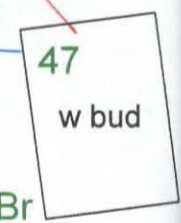
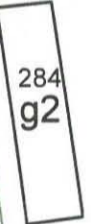
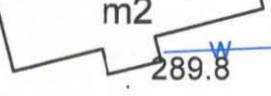
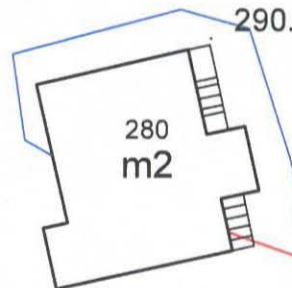
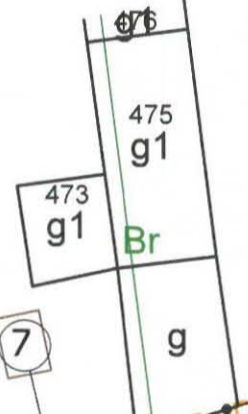
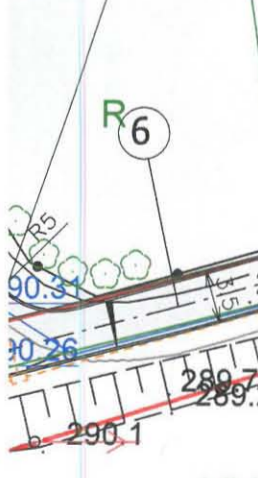
LEGENDA:

- KOSTKA BETONOWA SZAR 8 cm
- KRAWĘŻNIK BET. 15x22x100
- OŚ DROGI
- IST. KANALIZACJA DESZCZOWA
- IST. SIEĆ TELETECH.
- IST. SIEĆ ENERGETYCZNA
- GRANICE DZIAŁEK EWID.
- ZASUWY DO REGULACJI.
- PROJ. KANAŁ TECHNOLOGICZNY

- KABLE SN
- KABLE NN
- SIEĆ NAPOWIETRZNA SN
- SIEĆ NAPOWIETRZNA NN



koniec opracowania km 0+129,89
ul. Żarecka odcinek 1



ŁIV
51V
Ł

50

35/2

34

48

711
g2

290.4

290.4

290.4

290.46

290.44

290.4

290.2

290.1

289.2

289.1

290.6

289.5

289.7

289.1

290.4

290.4

290.4

290.46

290.44

290.4

290.2

290.1

289.2

289.1

290.6

289.5

289.7

289.1

290.4

290.4

290.4

290.46

290.44

290.4

290.2

290.1

289.2

289.1

290.6

289.5

289.7

289.1

290.4

290.4

290.4

290.46

290.44

290.4

290.2

290.1

289.2

289.1

290.6

289.5

289.7

289.1

290.4

290.4

290.4

290.46

290.44

290.4

290.2

290.1

289.2

289.1

290.6

289.5

289.7

289.1

290.4

290.4

290.4

290.46

290.44

290.4

290.2

290.1

289.2

289.1

290.6

289.5

289.7

289.1

290.4

290.4

290.4

290.46

290.44

290.4

290.2

290.1

289.2

289.1

290.6

289.5

289.7

289.1

290.4

290.4

290.4

290.46

290.44

290.4

290.2

290.1

289.2

289.1

290.6

289.5

289.7

289.1

290.4

290.4

290.4

290.46

290.44

290.4

290.2

290.1

289.2

289.1

290.6

289.5

289.7

289.1

290.4

290.4

290.4

290.46

290.44

290.4

290.2

290.1

289.2

289.1

290.6

289.5

289.7

289.1

290.4

290.4

290.4

290.46

290.44

290.4

290.2

290.1

289.2

289.1

290.6

289.5

289.7

289.1

290.4

290.4

290.4

290.46

290.44

290.4

290.2

290.1

289.2

289.1

290.6

289.5

289.7

289.1

290.4

290.4

290.4

290.46

290.44

290.4

290.2

290.1

289.2

289.1

290.6

289.5

289.7

289.1

290.4

290.4

290.4

290.46

290.44

290.4

290.2

290.1

289.2

289.1

290.6

289.5

289.7

289.1

290.4

290.4

290.4

290.46

290.44

290.4

290.2

290.1

289.2

289.1

290.6

289.5

289.7

289.1

290.4

290.4

290.4

290.46

290.44

290.4

290.2

290.1

289.2

289.1

290.6

289.5

289.7

289.1

290.4

290.4

290.4

290.46

290.44

290.4

290.2

290.1

289.2

289.1

290.6

289.5

289.7

289.1

290.4

290.4

290.4

290.46

290.44

290.4

290.2

290.1

289.2

289.1

290.6

289.5

289.7

289.1

290.4

290.4

290.4

290.46

290.44

290.4

290.2

290.1

289.2

289.1

290.6

289.5

289.7

289.1

290.4

290.4

290.4

290.46

290.44

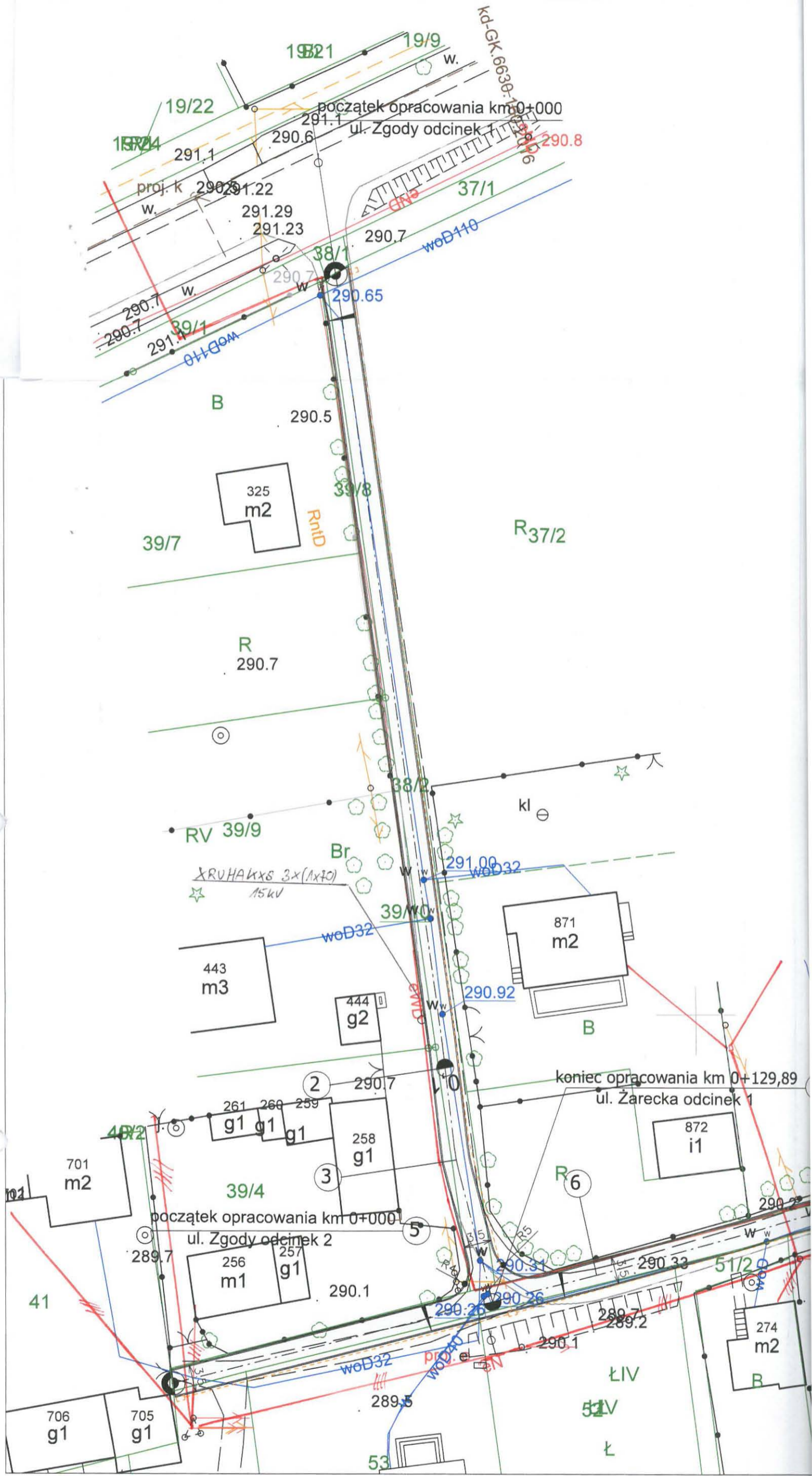
290.4

290.2

290.1

289.2

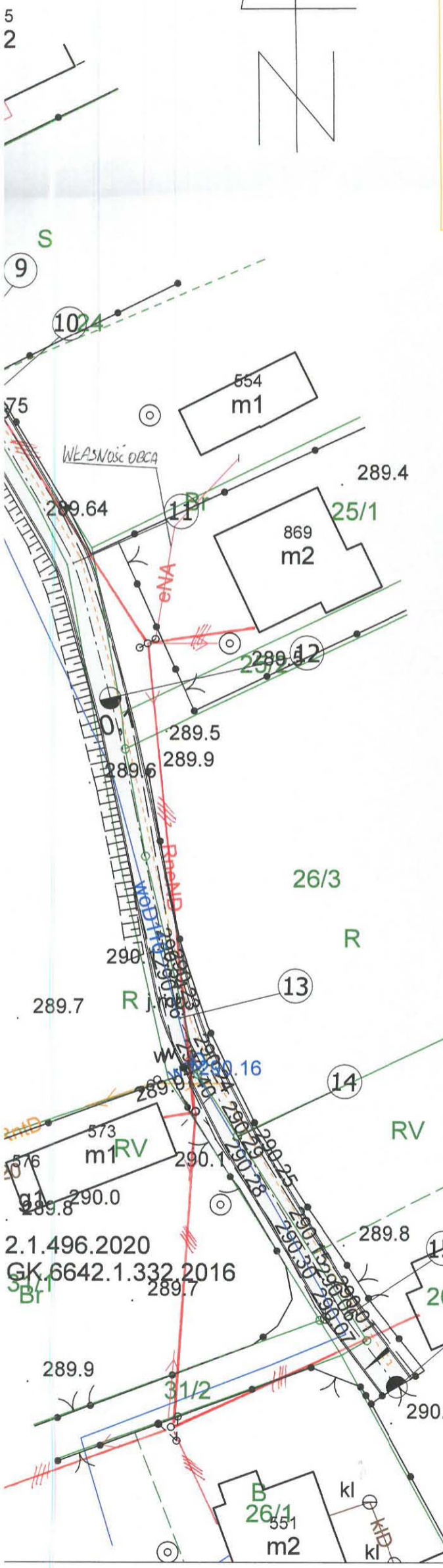
289.1



PRZEBUDOWA DROGI GMINNEJ

ul. ZGODY i ul. MYSZKOWSKA
W KOZIEGŁÓWKACH

INWESTOR:
GMINA I MIASTO KOZIEGŁÓWY
PI. MONIUSZKI 14
42-350 Koziegłowy



LEGENDA:

- KOSTKA BETONOWA SZAR 8 cm
- KRAWĘŻNIK BET. 15x22x100
- OŚ DROGI
- koD IST. KANALIZACJA DESZCZOWA
- IST. SIEĆ TELETECH.
- IST. SIEĆ ENERGETYCZNA
- GRANICE DZIAŁEK EWID.
- ZASUWY DO REGULACJI.
- PROJ. KANAŁ TECHNOLOGICZNY

SIEĆ NAPOWIETRZNA uN

Zakres opracowania:
-ul. Zgody odcinek 1 - dł. 129,89 m
-ul. Zgody odcinek 2 - dł. 312,50 m
-ul. Myszkowska - dł. 175,90 m

Uzgodnienie nr TD/OC2/OMD/UB/GS/487/2021
Data: 22.07.2021

(w oznaczonym terenie wskazano przebieg) linii
urzędzeń podziemnych własności TAURON
Dystrybucja S.A.
Oddział w Częstochowie
Linia napowietrzna widoczna w terenie.
*niepotrzebne skreślić podpis

PRZEDSIĘWZIĘSTWO WIELOBRANZOWE "POLBUD" Woźnicki Grzegorz 42-200 Częstochowa, ul. Sejmowa tel. (034) 322-44-54 NIP: 898-211-08-34 IDZ: 151709	OBIEKT: PRZEBUDOWA DROGI GMINNEJ	NR RYS: S/2
	TYTUŁ RYSUNKU: SYTUACJA	
LOKALIZACJA: KOZIEGŁÓWKI UL. MYSZKOWSKA-boczna		
SKALA 1:500	DATA: 06. 2021 r.	

