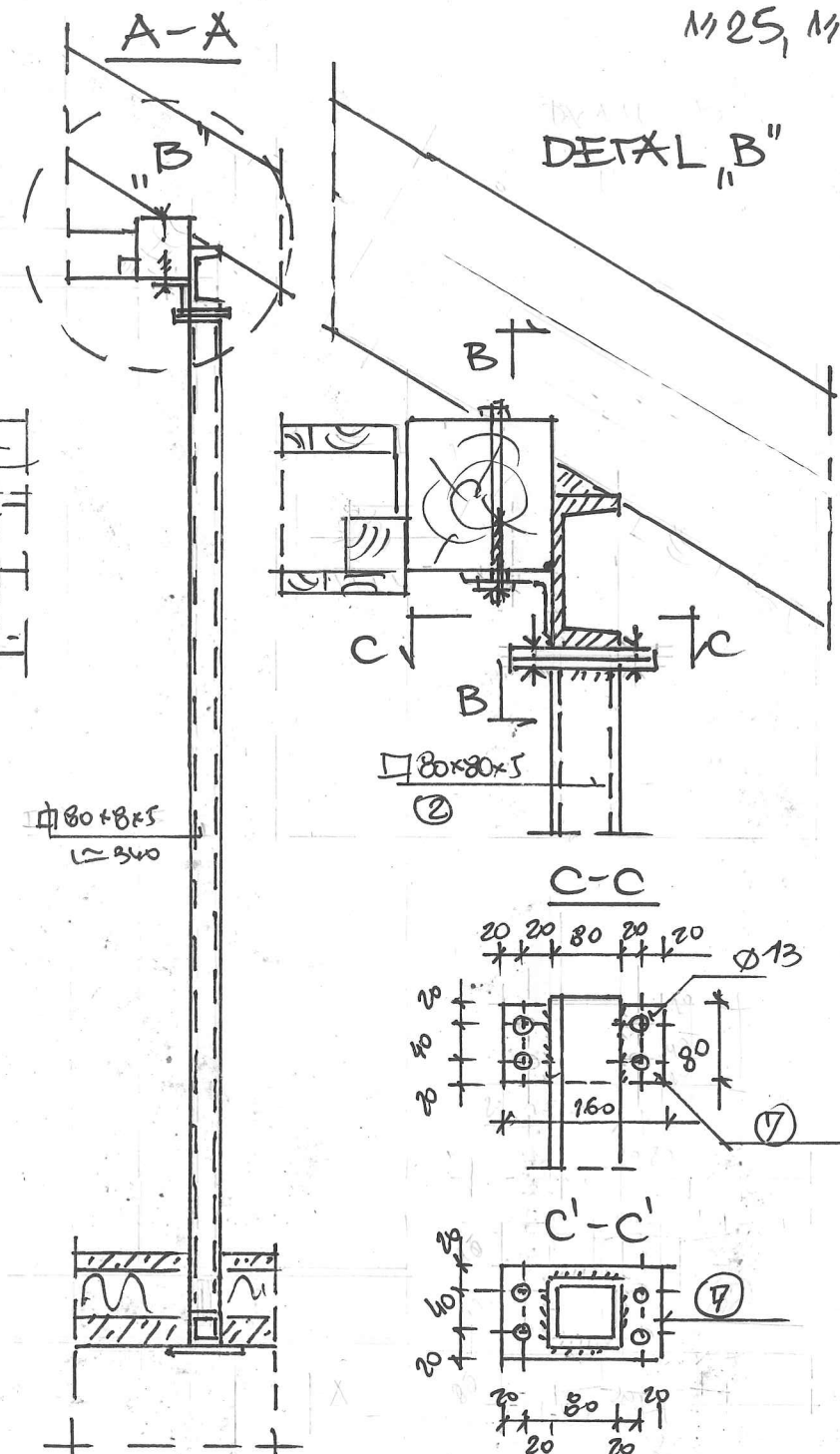
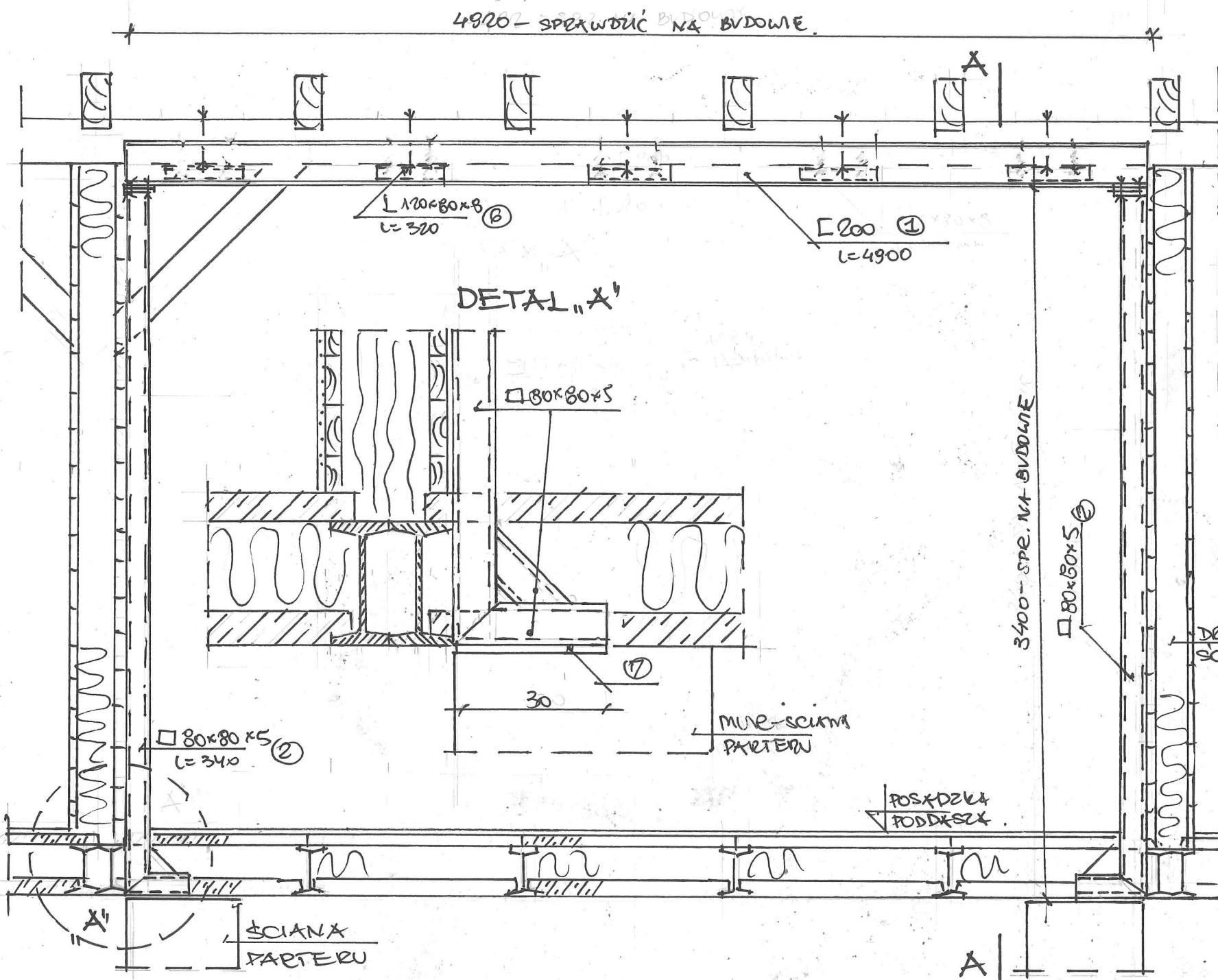


WZMOCNIENIE WIEŻBY OD STRONY POŁUDNIOWEJ

1/25, 1/10



WYKAZ STALI PROFILOWEJ ST3SX					
NR	PROFIL	DX	SZT	CJ.	C. CIEN
1	E 200	4,90	1	25,3	123,93
2	80x80x5	3,40	2	10,94	74,39
3	80x80x5	0,30	2	10,94	6,59
4	80x80x5	0,10	2	10,94	4,30
5	80x80x5	0,16	4	10,94	7,00
6	L 120x80x8	0,32	5	12,80	21,06
7	160x300x8	0,30	2	10,0	6,00
8	ŚRUBY M12, L=50				~2,00
9	SPAWY				4,32
OGÓŁEM KG.					250,60

UWAGA

- ELEMENTY STALOWE PRZYCIĄC' WŁ. POMIARU W MIEJSCU ICH WYKONANIA
- MONTOWAĆ PRZEZ DACH, DO WOLENIA WŁAŚCICIELA ZDEMONTOWANIE Z KROKWI DACHOWYCH
- ELEMENTY STAL. ZABEZPIECZYĆ ANTYKOROZYJNIE PRZEZ MALOWANIE FARBY MINIOX 60% I FARBY CYNKOWANOWEJ 2X
- ELEMENTY KŁOYC' PRZEZ SPAWANIE SPÓJNAMI OZOKOWYMI NA PEŁNY PRZEKROJ A PACHOWNYMI O GR 0,7 MNIEJŚCIEO Z KĄCZYCH ELEMENTÓW.

STAŁ ST3SX
ELEKTRODY EA 1.46.

INWESTOR	RAMA LEŻĄCA
OBIEKT	PRZEBUDOWA ZABYTK. BUDYNKU DPS
ADRES	PISKOROWICE - MOKCINIE
BRANŻA	WZMOCNIENIE WIEŻY - KONSTRUKCJA
PROJEKT	INŻ. ST. MOSKA B-209/79
SPRAWDZ	INŻ. J. NOWAK B-123/90