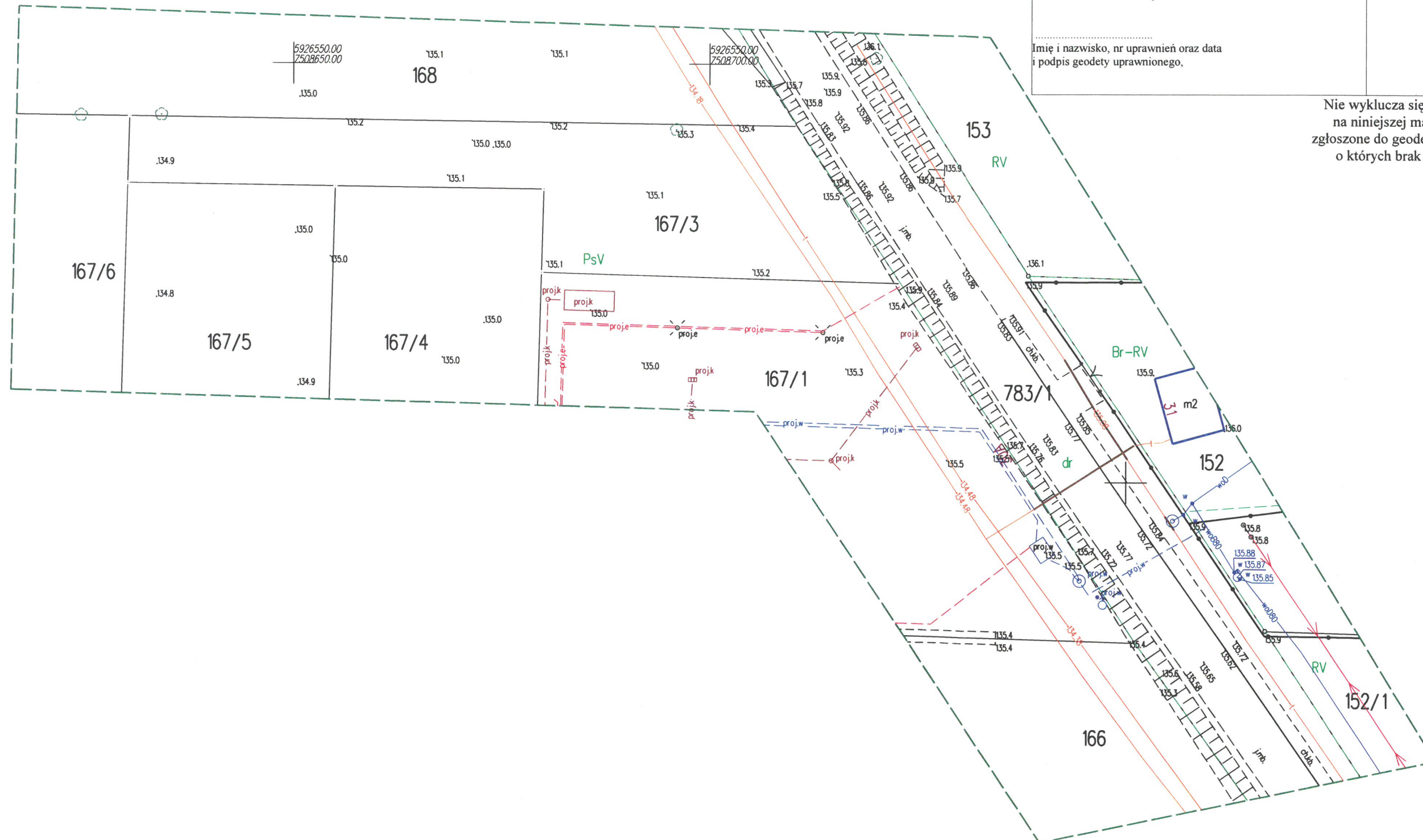
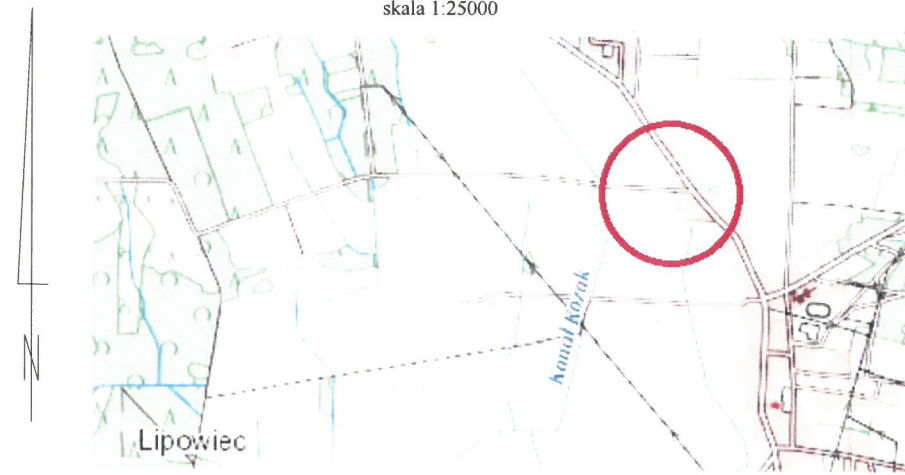


Geodeta uprawniony
mgr inż. Marcin Nowociński
upr. nr 20700 zakres I

podpis kierownika prac

Orientacja
skala 1:25000



Oznaczenie kancelaryjne zgłoszenia pracy geodezyjnej		Gg.6641.476.2023
Jednostka ewidencyjna	identyfikator	281706 2
	nazwa	gm. Szczytno
Obręb ewidencyjny	Identyfikator	0009
	Nazwa	Lipowiec
Działka ewidencyjna		167/3, 783/1
Skala mapy		1:500
Nazwa układu współrzędnych	prostokątnych płaskich	2000
	wysokości	PL-EVRF2007-NH
Numer godła		7.201.22.16.1.4, 7.201.22.16.3.2
Oznaczenie granic obszaru, który był przedmiotem aktualizacji		— — — — —
Służebności gruntowe mające wpływ na zagospodarowanie gruntów zlokalizowanych w granicach projektowanej inwestycji		Nie badano obciążeń gruntów pod względem służebności
Kontur użytku gruntowego, który nie jest ujawniony w bazie danych ewidencji gruntów i budynków		Brak
Opracowano dnia 06.03.2023r.		<p>Usługi Geodezyjne Nowociński S.C. ul. Rynek 15; 12-130 Pasym tel. 608 628 264 e-mail: m.nowocinski@wp.pl NIP: 745-185-32-28, REGON 385443650</p>
<p>Geodeta uprawniony mgr inż. Marek Nowociński upr. nr 20700 zakres I</p> <p>.....</p> <p>Imię i nazwisko, nr uprawnień oraz data i podpis geodety uprawnionego,</p>		Pieczętka firmowa

Nie wyklucza się istnienia w terenie innych niewykazanych na niniejszej mapie urządzeń podziemnych, które nie były zgłoszone do geodezyjnej inwentaryzacji powykonawczej lub o których brak jest informacji w instytucjach branżowych