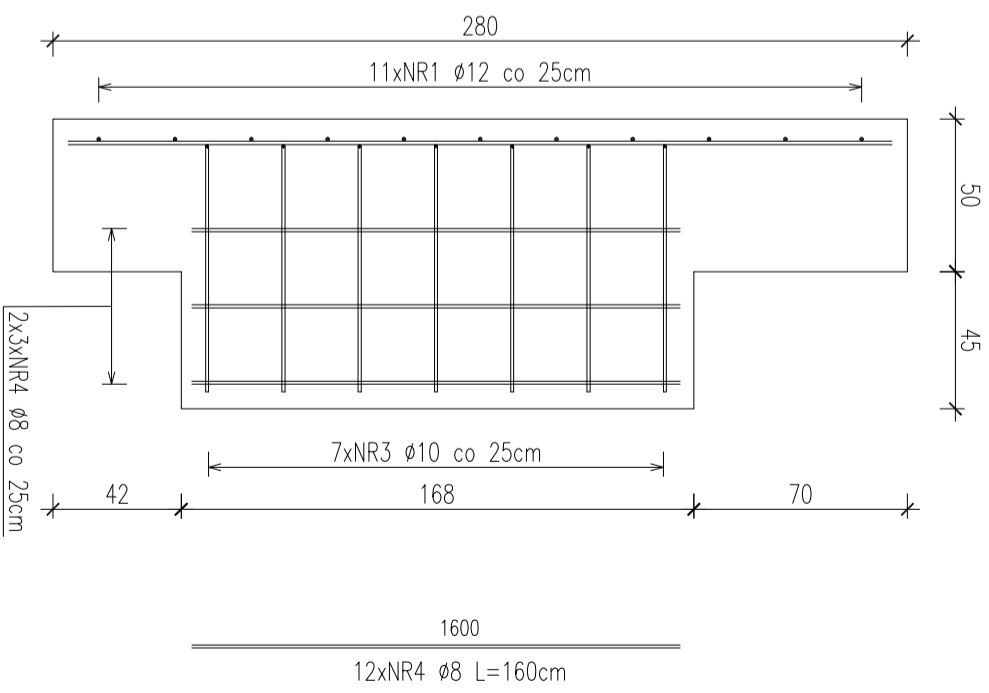
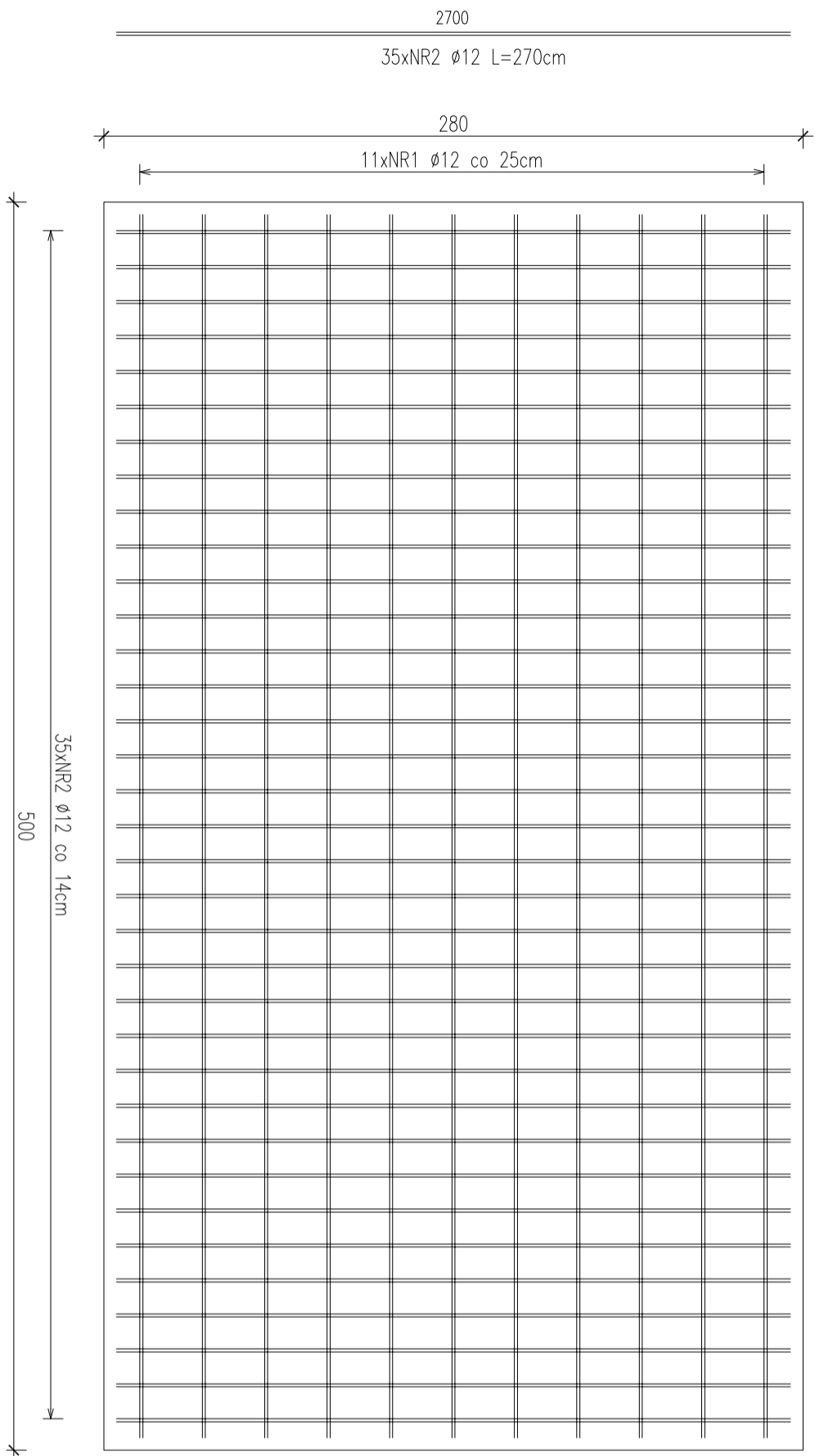


NR	Ø [mm]	Lsz [m]	ILOŚĆ [szt]	Lokk [m]	Masa [kg]		
					Ø8	Ø10	Ø12
1	12	4.90	11	53.90			47.9
2	12	2.70	35	94.50			83.9
3	10	2.62	14	36.68			22.6
4	8	1.60	12	19.20			
				MASA/Ø	7.6	7.6	
				MASA ŁĄCZNA	7.6	22.6	131.8
							162.0



- UWAGI:
- Rysunki rozpatrywać łącznie.
 - Beton klasy C25/30 (B30)
 - Otulina dolna 6cm, pozostałe - 5cm
 - Stal zbrojowa klasy AIII
 - Fundament wykonac na podszycie z betonu podkładowego gr. minimum 5cm



DOMEK
Przedsiębiorstwo Budowlane s.c.
ul. Alpa Wojska Polskiego 79
58-150 STRZEGOM

INWESTOR:
GMINA STRZEGOM
UL. RYMEK 38, 58-150 STRZEGOM

OBIEKT:
TABLICA REKLAMOWA - KONSTRUKCJA Z FUNDAMENTEM

TYTUŁ PROJEKTU:		PRACOWNIK:		DATA:		STADIUM:	
KONSTRUKCJA NOŚNEJ TABLICZKI REKLAMOWEJ O WYMIARACH ZEWNĘTRZNYCH 524x230CM (FORMAT EKSPROZOCJANY)		IMIE I NAZWISKO:		DATA:		STADIUM: P.B.	
EKSPAN: 50A238CM) O POWIERZCHNI REKLAMOWEJ 12M ² , WRAZ Z FUNDAMENTEM.		MGR INZ. MAREK STANCZAK		18.08.2020		BRANŻA: architektura/konstrukcja/	
NR PRZEMIAN:		NR PROJEKTU:		NR PPS:		NR PPS:	
1-25		FUNDAMENT		K-01			