

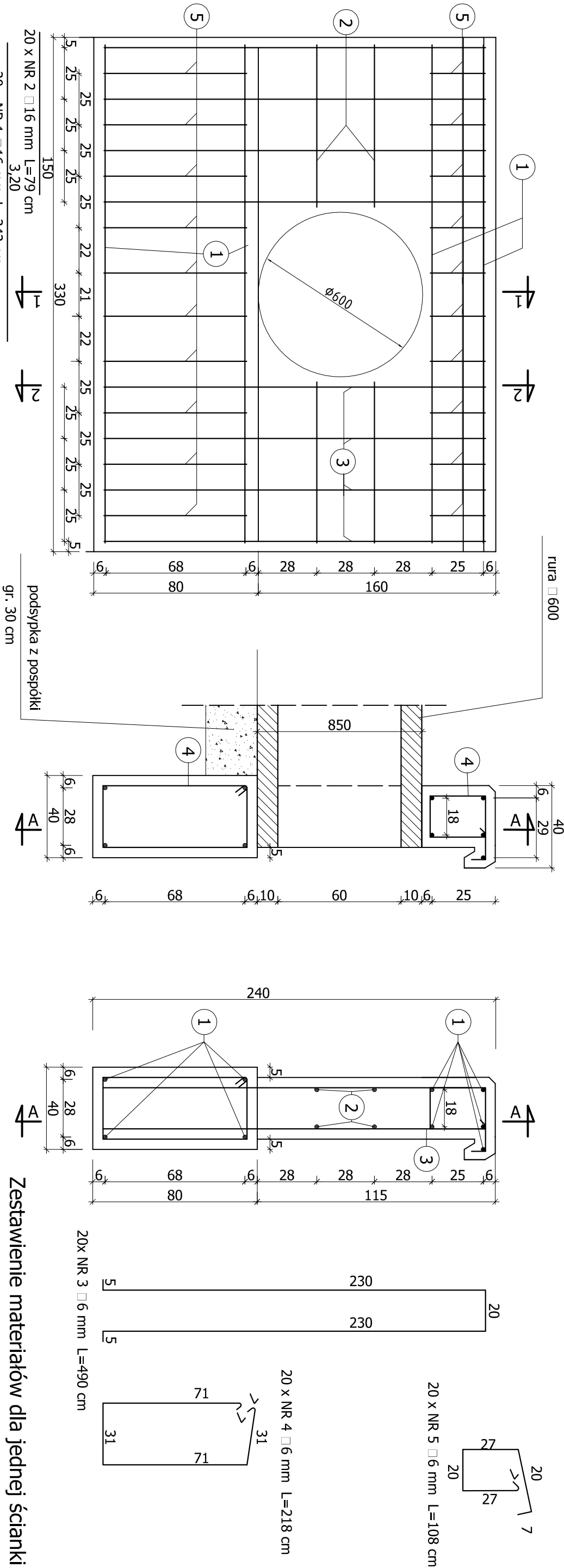
# ZBROJENIE ŚCIANKI PRZEPUSTU Ø600

Skala 1:20

PRZEKRÓJ A-A

PRZEKRÓJ 1-1

PRZEKRÓJ 2-2



Nr	Element	Średnica [mm]	Długość [m/szt.]	Ilość [szt.]	Długość [m]	Masa [kg]		
						1 mb.	1 szt.	Razem
1	Pręt	12	3,20	20	64,00	0,888		58,83
2	Pręt	12	1,50	20	30,00	0,888		26,64
3	Strzemiono	6	4,90	20	80,04	0,222		17,77
4	Strzemiono	6	2,18	20	43,60	0,222		9,68
5	Strzemiono	6	1,08	20	21,60	0,222		4,80
Razem [kg]								85,47
Ogółem [kg]								118

Zestawienie materiałów dla jednej ścianki czołowej:

Stal 18G2A = 118,0kg

Beton C20/25 = 2,85 m3

JEDNOSTKA PROJEKTOWA	APL RAMPA Andrzej Projsnar PRACOWNIA INŻYNIERSKA 36-221 Blizne 645A, tel.601 171 979		
Temat:	Przebudowa drogi powiatowej Nr 2032R Jasienica-Rosielna-Brzozów polegająca na budowie chodnika dla pieszych od km 6+820 do km 7+787 w m.Stara Wieś		
Inwestor:	POWIAT BRZÓZOWSKI ul.Armiłi Krajowej 1, 36-200 Brzozów		
Obiekt:	Droga powiatowa		
Stadium:	Projekt Wykonawczy		
Zakres:	Branża drogowa		
Projektant:	inż. Andrzej Projsnar upr. PDK/0142/ZOOD/07	<u>Podpis:</u>	
Tytuł:	Konstrukcja ścianki czołowej przepustu		
Rys. Nr: 11	Skala rys.: 1:20	Data: wrzesień 2020	