

# MAPA ZASADNICZA DO CELÓW PROJEKTOWYCH

SKALA 1:500

ID Pracy: ZGK.430.2453.2014

Godło mapy: 6.165.13.11.2.3

Województwo: wielkopolskie

Powiat: gostyński

Jednostka ewid.: 300405\_2 - Piaski

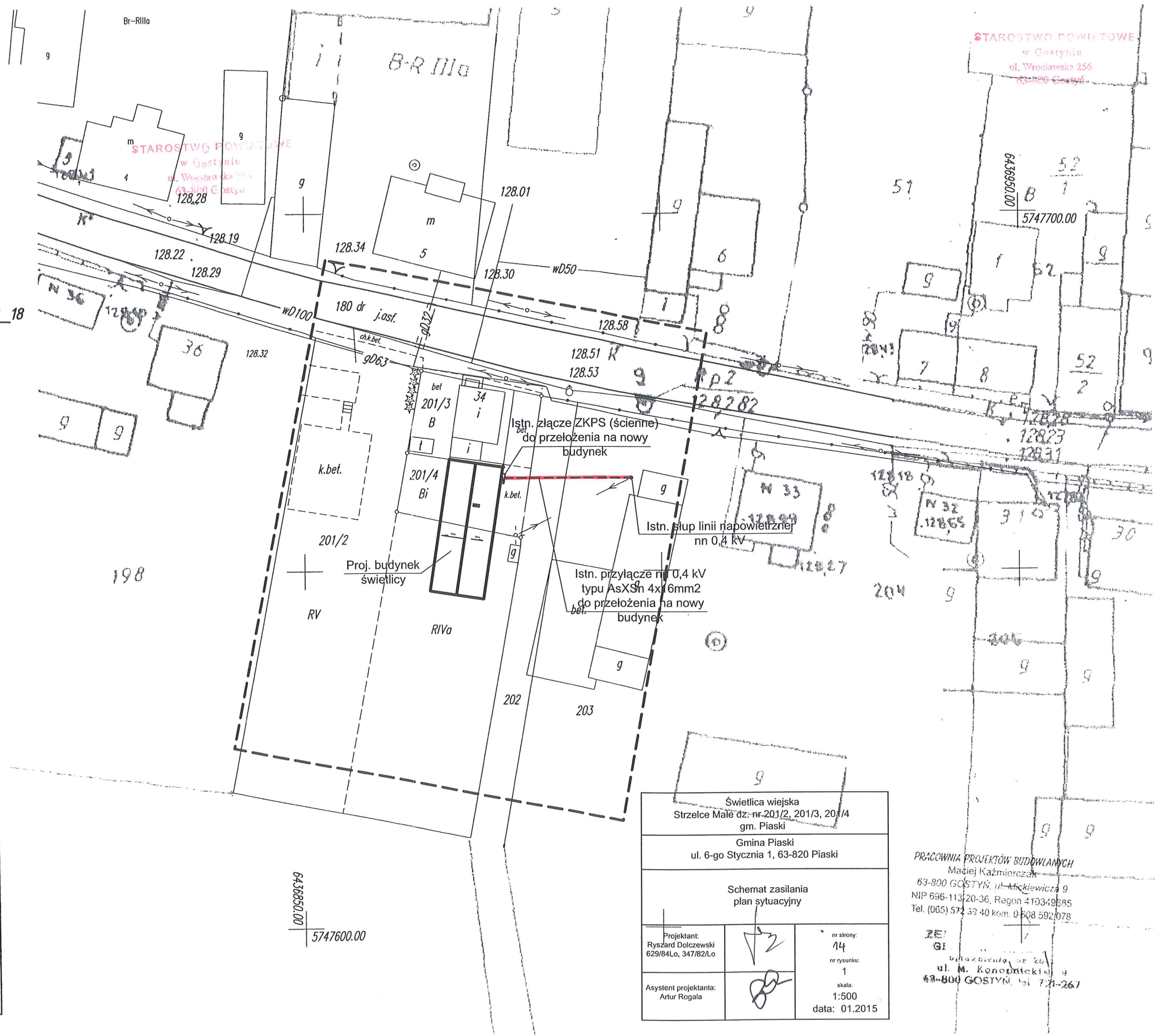
Obręb: 0012 - Strzelce Małe

Działka: 201/2, 201/3, 201/4

Układ współrzędnych prostokątnych: 2000\_18

Układ wysokości: Kronsztad 60

Stan aktualny na dzień: 14.01.2015



Poświadczam się, że niniejszy dokument został opracowany w wyniku prac geodezyjnych i kartograficznych, których rezultaty zawiera operat techniczny wpisany do ewidencji materiałów państwowego zasobu geodezyjnego i kartograficznego

**STAROSTA GOSTYŃSKI**  
 POWIATOWY OŚRODEK DOKUMENTACJI  
 GEODEZYJNEJ I KARTOGRAFICZNEJ

P. 3004.2015.75  
 (identyfikator ewidencyjny materiału zasobu - operatu technicznego)

16.01.2015  
 (Data wpisania operatu technicznego do ewidencji materiałów zasobu)

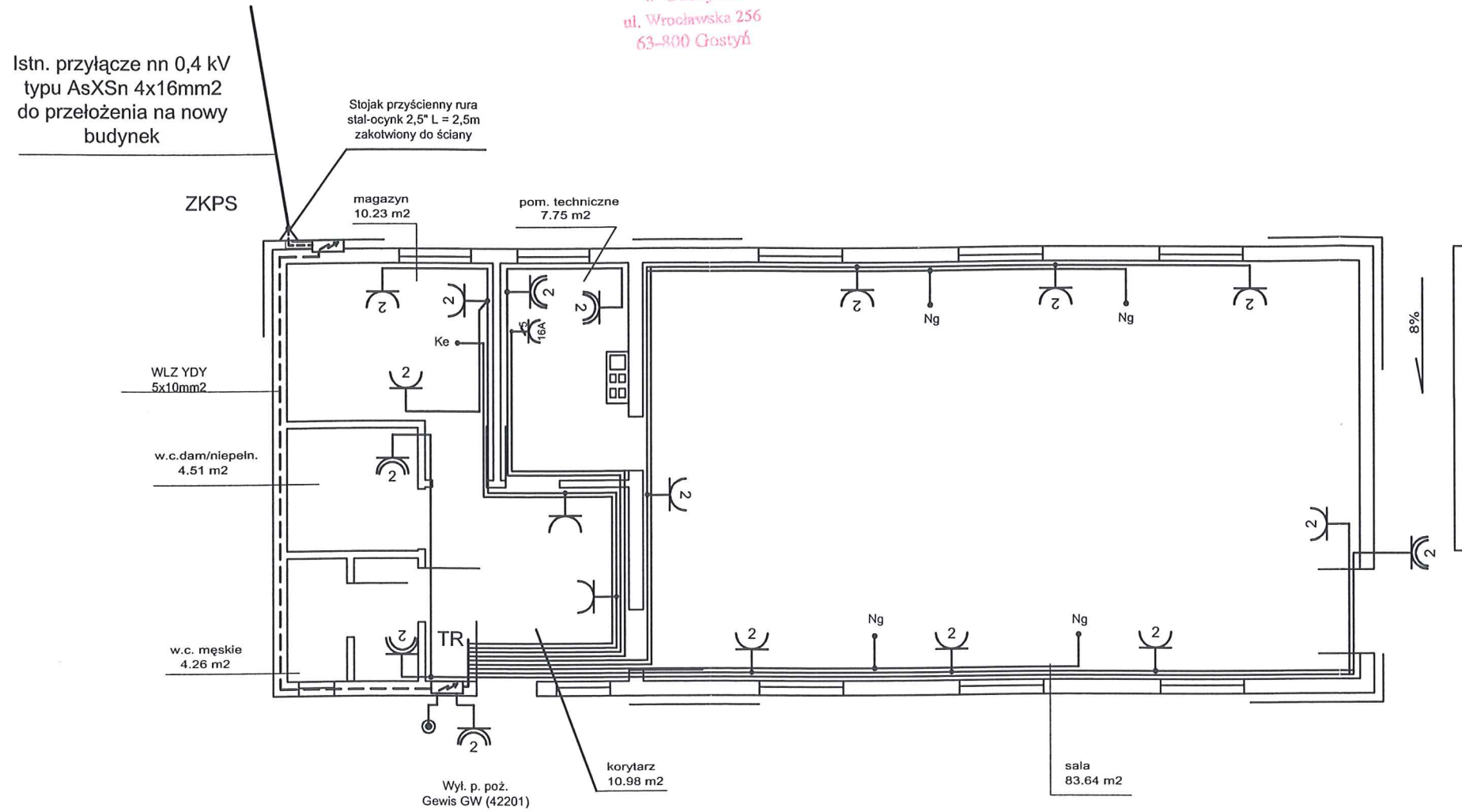
(Imię, nazwisko i podpis osoby reprezentującej organ)

Świetlica wiejska Strzelce Małe dz: nr-201/2, 201/3, 201/4 gm. Piaski		
Gmina Piaski ul. 6-go Stycznia 1, 63-820 Piaski		
Schemat zasilania plan sytuacyjny		
Projektant: Ryszard Dolczewski 629/84Lo, 347/82Lo		nr strony: 14
Asystent projektanta: Artur Rogala		nr rysunku: 1
		skala: 1:500
		data: 01.2015

PRACOWNIA PROJEKTÓW BUDOWLANYCH  
 Maciej Kaźmierczak  
 63-800 GOSTYŃ, ul. Mickiewicza 9  
 NIP 696-113-20-36, Regon 419349885  
 Tel. (065) 572 33 40 kom. 0 608 592 078

ZE:  
 GI:  
 ul. M. Konopnickiej 9  
 63-800 GOSTYŃ, tel. 721-267

STAROSTWO POWIATOWE  
w Gostyniu  
ul. Wrocławska 256  
63-800 Gostyń



**UWAGA**

Instalację gniazd ogólnych 230V wykonać przewodami YDYżo 3 x 2,5 mm<sup>2</sup> U<sub>i</sub>=750V, pod tynkiem.

- Gniazda montować na wysokości:
- 0,6m od poziomu podłogi w świetlicy,
  - 1,1m od poziomu podłogi w pomieszczeniu kuchni,
  - 1,4m od poziomu podłogi w sanitariatach i kotłowni.

Całość instalacji wykonać zgodnie z opisem technicznym oraz obowiążującymi przepisami. W pomieszczeniach sanitariatów i kotłowni stosować osprzęt bryzgoszczelny IP 44.

**LEGENDA**

- TR Rozdzielnica główna budynku wg schematu  
ZKPS Złącze kablowo-pomiarowe ścienne(istniejące)  
Ke obwód gniazda kuchnia elektryczna  
Ng obwód nawiewu nagrzewnic gazowych (sala)

**Zastosować gniazda np:**

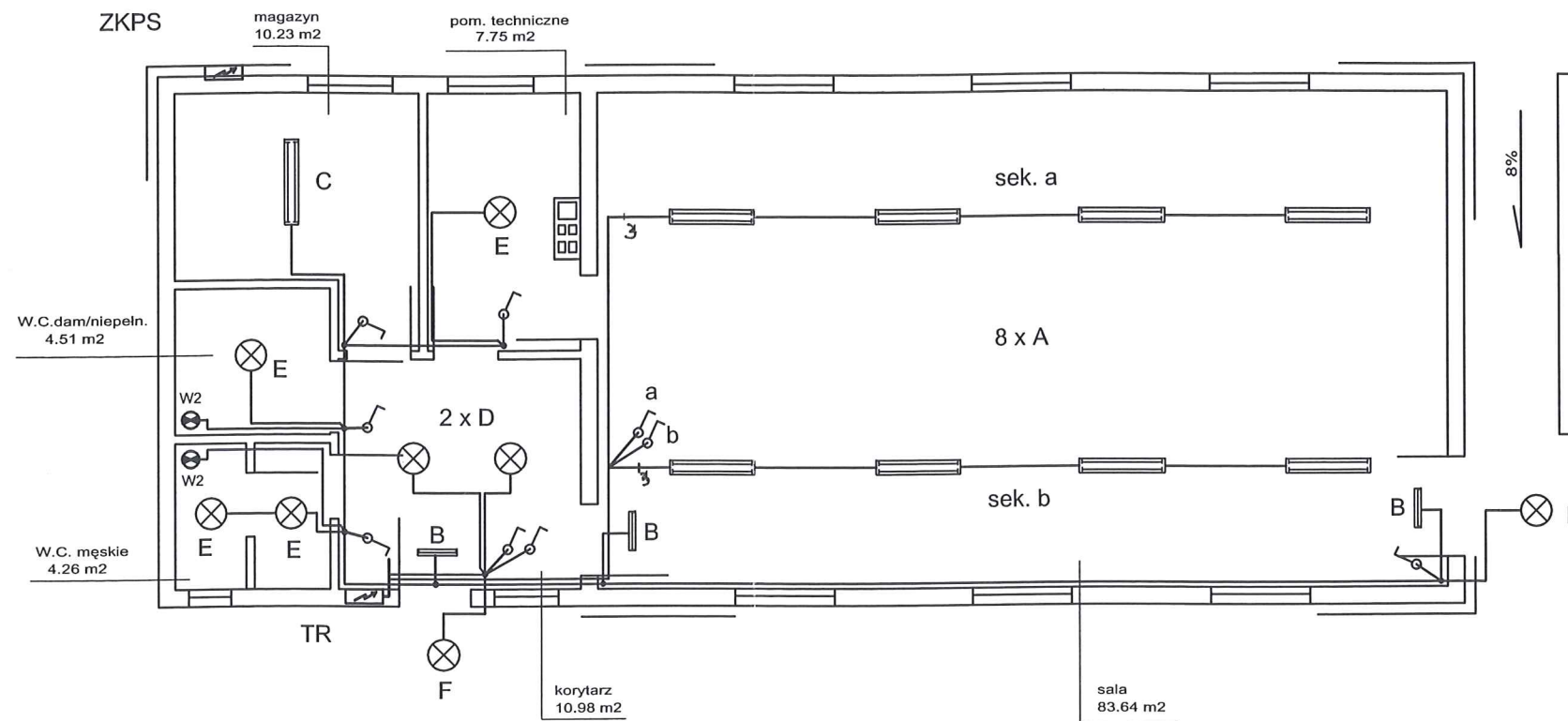
- gniazda pojedyncze bryzgoszczelne IP 44 np. MGZ1B /11 Classic prod. Kontakt Simon
- gniazda pojedyncze z uziemieniem IP 20 np. MGZ1 /11 Classic prod. Kontakt Simon
- gniazda podwójne z uziemieniem IP 20 np. MGZ2 /11 Classic prod. Kontakt Simon

**Gniazda na zewnątrz budynku:**

- gniazdo wtyczkowe podwójne z uziemieniem IP 44 np. PGZ1-2 Protector,

**System ochrony od porażeń  
Samoczynne wyłączenie zasilania**

Świetlica wiejska Strzelce Małe dz. nr 201/2, 201/3, 201/4 gm. Piaski		
Gmina Piaski ul. 6-go Stycznia 1, 63-820 Piaski		
Schemat instalacji gniazd 230V i obwodów 400V		
Projektant: Ryszard Dolczewski 629/84Lo, 347/82Lo		nr strony: 15 nr rysunku: 2
Asystent projektanta: Artur Rogala		skala: 1:100 data: 01.2015



#### UWAGI

Instalację oświetlenia wykonać przewodami YDYżo 3, 4x1,5 mm<sup>2</sup> Ui=750V jako podtylnową.  
Przewody układać p/t na ścianach konstrukcyjnych i działowych.  
We wszystkich pomieszczeniach stosować osprzęt n/t IP 20 i IP 44 bryzgoszczelny w pomieszczeniach WC .  
Łączniki montować na wysokości 1,4m od poziomu podłogi.  
Całość instalacji wykonać zgodnie z opisem technicznym oraz obowiązującymi przepisami.

#### LEGENDA

- A Oprawa świetłówkowa 2 x TL -D36W IP 20 klosz przezroczysty np. TCS 022 prod. Philips
- B Oprawa ewakuacyjna 8 W IP 20 np. Orion prod. Intelight
- C Oprawa świetłówkowa 2 x TL-D36W IP 65 klosz przezroczysty np. TCW060 prod. Philips
- E Oprawa energooszczędna 22W IP 44 stropowa, klosz opalizowany np. BASE prod. Es-System
- D Oprawa energooszczędna plafon 16 W IP 54 klosz opalizowany np. BRIO prod. GE
- F Oprawa ledowa z wyłącznikiem zmierzchowym 20 W IP 54 np. GreenLed 60 5W

Zastosować wyłączniki np:

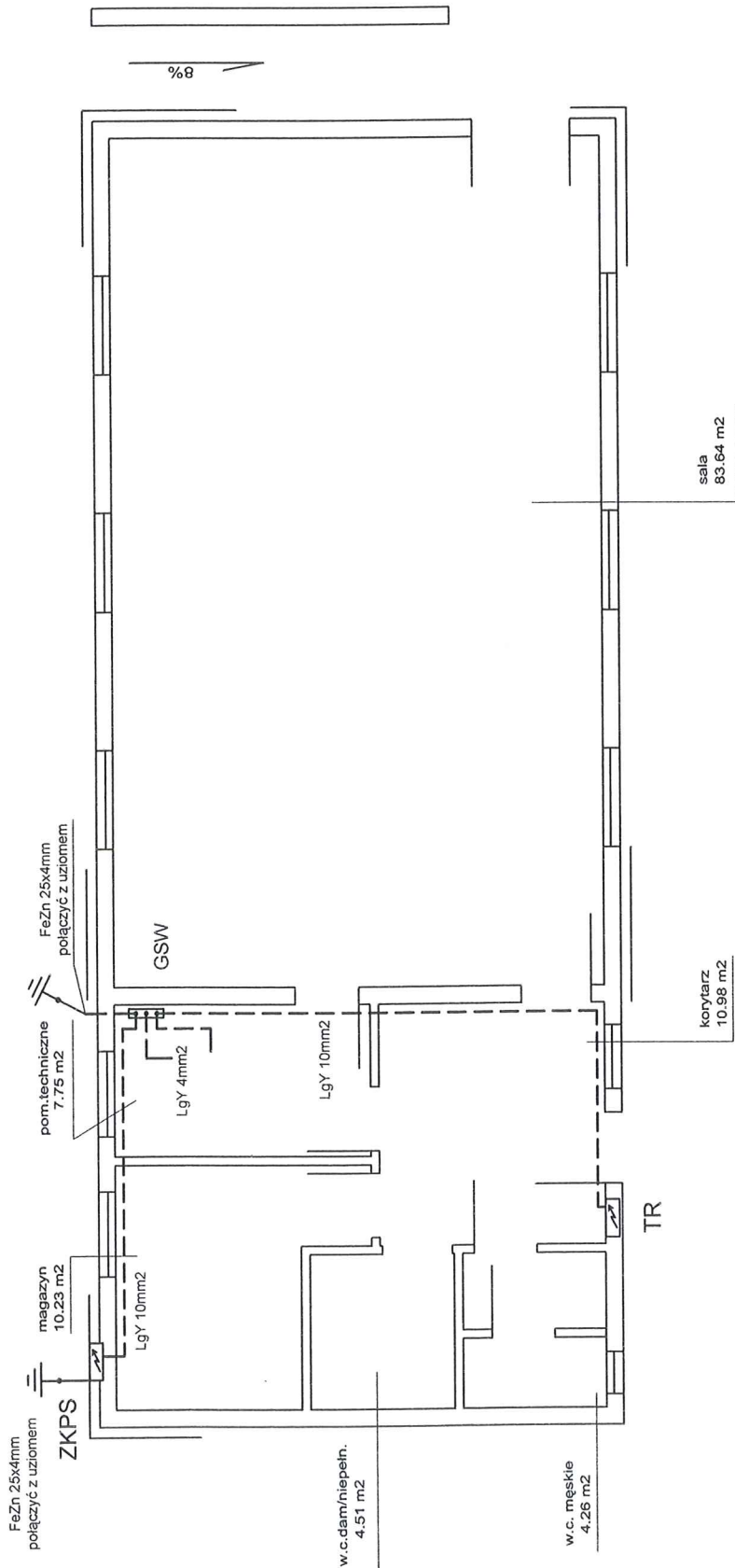
- Wyl. jednobiegunowy IP 20 np. MW1 Classic prod. Kontakt Simon
- Wyl. świecznikowy IP 20 np. MW5 Clasic prod. Kontakt Simon
- Wyl. świecznikowy IP 44 np. MW5 B Clasic prod. Kontakt Simon

#### LEGENDA

- TR Rozdzielnica główna budynku wg schematu
- ZKPS Złącze kablowo-pomiarowe ściennie(istniejące)
- W1 Wentylator typu np. Styl II fi 100 100m<sup>3</sup> 230V 0,015 kW Dospel z wyl. czasowym prod. Dospel załączany z obwodu oświetlenia

#### System ochrony od porażień Samoczynne wyłączenie zasilania

Świetlica wiejska Strzelce Małe dz. nr 201/2, 201/3, 201/4 gm. Piaski		
Gmina Piaski ul. 6-go Stycznia 1, 63-820 Piaski		
Schemat instalacji gniazd 230V i obwodów 400V		
Projektant: Ryszard Dolczewski 629/84Lo, 347/82/Lo		nr strony: 16 nr rysunku: 3
Asystent projektanta: Artur Rogala		skala: 1:100 data: 01.2015



LEGENDA

- TR Rozdzielnica główna budynku wg schematu
- ZKPS Złącze kablowo-pomiarowe ścienne(istniejące)

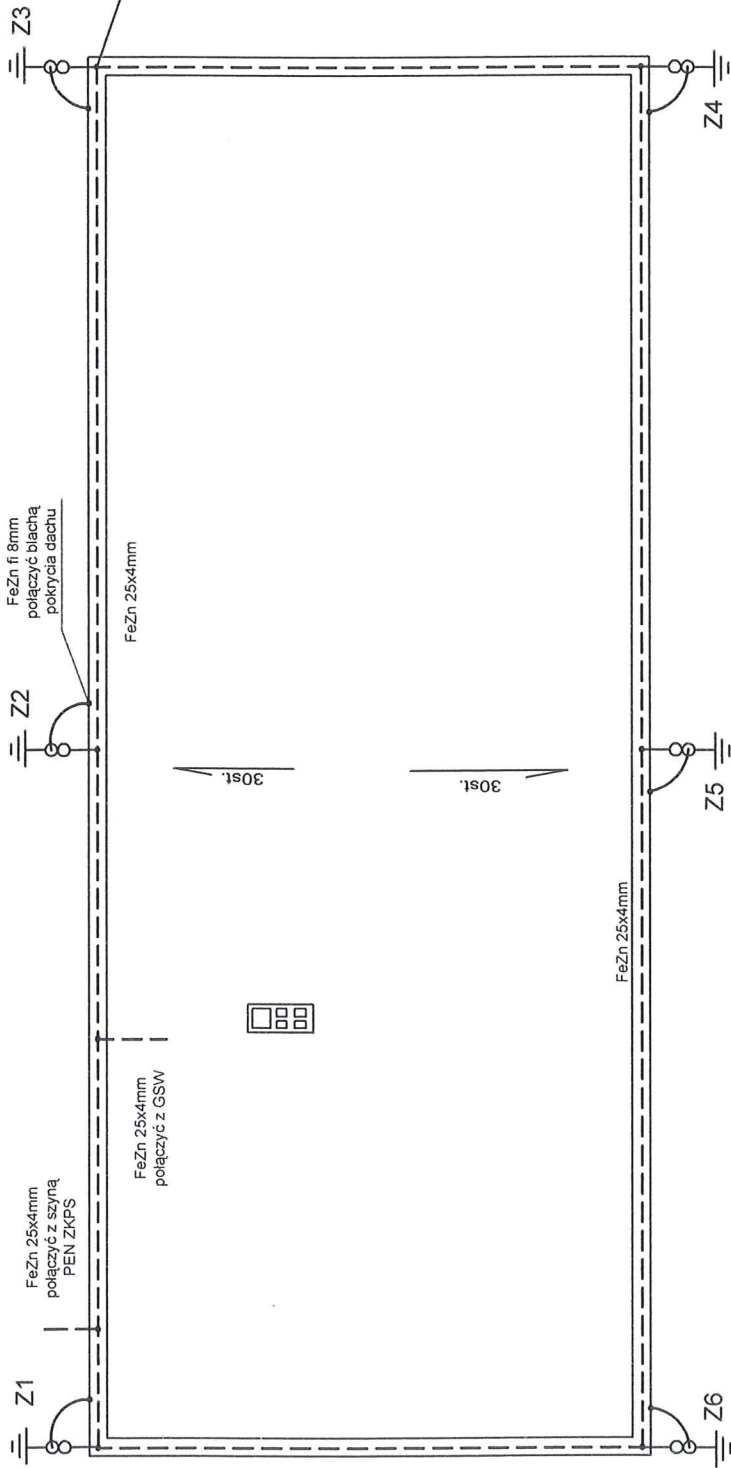
Połączenia wyrównawcze wykonać jako p/t, przewodem LgYzo o przekrojach pokazanych na schemacie przewodnym GSW, którymi połączyć piec gazowy oraz wszystkie rury przyłącznie pieca gazowego i wody.

GSW Główna szyna wyrównawcza OBO Beterman 1801 VDE z GSW połączyć szynę PE tablicy TR oraz ZKPS

Świetlica wiejska Strzelca Małe dz. nr 201/2, 201/3, 201/4 gm. Piaski		KARSTWO w Gostyniu Wrocławska 256 58-800 Gostyń	
Gmina Piaski ul. 6-go Stycznia 1, 63-820 Piaski		nr sifonu: 17 nr rysunku: 4	
Projektant: Ryszard Dolczewski 629/84Lo, 347/82Lo		skala: 1:100	
Asystent projektanta: Artur Rogala		data: 01.2015	

Schemat instalacji połączeń wyrównawczych

*(Handwritten signatures)*



Z3

Z2

Z1

Z4

Z5

Z6

FeZn fi 8mm  
połączyć blachą  
pokrycia dachu

FeZn 25x4mm  
połączyć z szyną  
PEN ZKPS

FeZn fi 7mm  
w RB 22mm

FeZn 25x4mm

FeZn 25x4mm  
połączyć z GSW

Złącze kontrolne

30st.

Bednarkę połączyć  
ze zbrojeniem i  
bedpołożoną wzdłuż  
ławy poprzez  
spawanie

FeZn 25x4mm

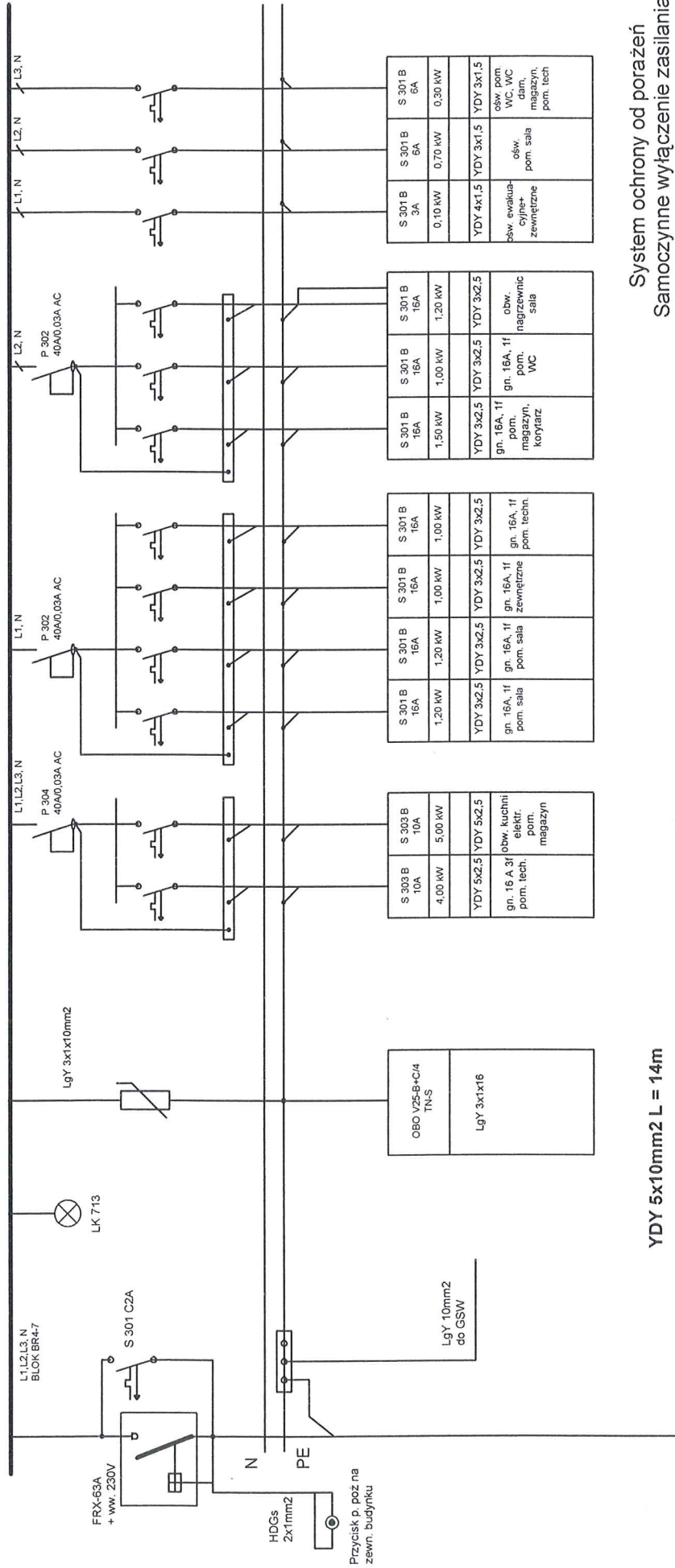
Bednarkę FeZn 25x4mm  
położoną wzdłuż ławy  
fundamentu

Ława fundamentowa

UWAGI

1. Na budynku - instalację odgromową stanowić będzie blacha pokrycia dachowego o gr. min. 0,5mm
  2. Z instalacją odgromową na dachu połączyć zwody z kominów wentylacyjnych, dymowych, blachę pokrycia dachowego
  3. Zwody pionowe odprowadzające wykonać z drutu ocynkowanego FeZn fi 8mm w rurkach osłonowych RB 28 mm pod izolacją ścian.
  4. Z instalacją odgromową wykonać połączenia wszystkich elementów metalowych na dachu oraz metalowe rynny.
  5. Złącze kontrolne mocować w puszcze PZO p/łt na wysokości 0,6m o wym. 20x25cm
  6. Wykonać uziom fundamentowy, bednarkę FeZn 25x4mm połączyć metodą spawania ze zbrojeniem fundamentów i następnie wyprowadzić na ściany do złączy kontrolnych, wszystkie połączenia w ziemi i w fundamencie wykonać jako spawane i zabezpieczyć przed korozją - lakierem lub abizolem.
- Rezystancja uziemienia nie powinna być mniejsza niż 20 Ohm.  
W razie potrzeby do uziomu fundamentowego dołączyć uziomy pionowe typu GALMAR

Świetlica wiejska Strzelce Małe dz. nr 201/2, 201/3, 201/4 gm. Piaski		STAROSTWO POWIATOWE w Gostyniu ul. Wrocławska 2 63-800 Gostyń	
Gmina Piaski ul. 6-go Stycznia 1, 63-820 Piaski		nr strony: 10	nr rysunku: 5
Schemat instalacji odgromowej		skala: 1:100	
Projektant: Ryszard Dolczewski 629/64Lo, 347/62/Lo	Asystent projektanta: Artur Rogala		
		data: 01.2015	



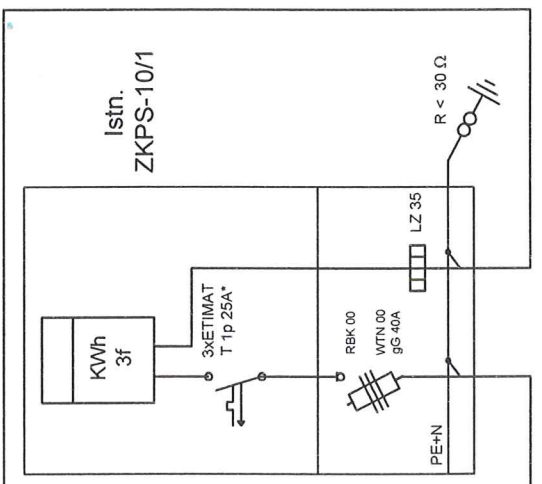
**System ochrony od porażeń  
Samoczynne wyłączenie zasilania**

Świetlica wiejska Strzelce Małe dz. nr 201/2, 201/3, 201/4 gm. Piaski		STAROSTWO POWIATOWE w Gostyniu ul. Wrocławskiej 63-800 Gostyni	
ul. 6-go Sycznia 1, 63-820 Piaski		nr składowy: 19 nr rysunku: 6 skala: -	
Projektant: Ryszard Dolczewski 629/84Lo, 347/82/Lo		Asystent projektanta: Artur Rogala	
Schemat tablicy TR		data: 01.2015	

Pi = 18,15 kW  
Ps = 10,90 kW

Rozdzielnia wnetkowa 3x12 mod.  
IP 20 drzwi metalowe  
np. RWN 3x12 prod. Legrand

YDY 5x10mm2 L = 14m



Istn. AsXSn 4x16mm2  
od stupa linii nn 0,4 kV

rura stal-ocynk  
2,5" l = 2,5m

Istn. AsXSn  
4x16mm  
w rurze osłonowej  
RB L = 2m