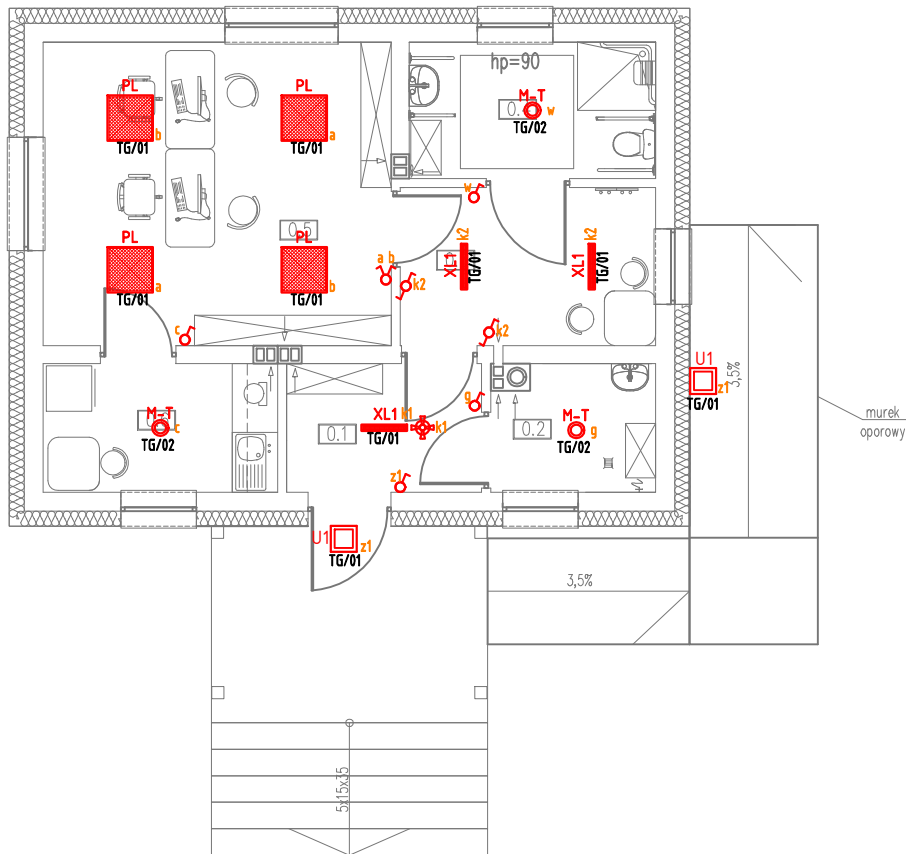


Legenda:

- łącznik p/t IP20 10A/250V jednobiegunowy
- łącznik p/t IP20 10A/250V świecznikowy
- łącznik p/t IP20 10A/250V schodowy
- łącznik p/t IP20 10A/250V krzyżowy
- łącznik p/t IP44 10A/250V jednobiegunowy
- łącznik p/t IP44 10A/250V świecznikowy
- łącznik p/t IP44 10A/250V schodowy
- łącznik p/t IP44 10A/250V krzyżowy
- Czujnik ruchu 180°, 230V 800W, IP20, 6m
- Czujnik ruchu 360°, 230V 800W, IP20, 8m
- Czujnik ruchu 180°, 230V 800W, IP44, 8m
- Czujnik ruchu 360°, 230V 800W, IP44, 10m
- Oprawa typu MISTIC M-TUBE LED PLX 25W 2930lm 4000K IP65
montaż nastropowy
- Oprawa typu UPDOOR MINI LED 2000 PC 840 E IP65
montaż naścienny
- Oprawa typu MISTIC PANEL LED 60x60 40W 4000lm 4000K,
montaż nastropowy
- Oprawa typu MISTIC M-LINE LED 60 20W 2000lm 4000K IP20
montaż nastropowy
- Oprawa 25W IP65 4000K
montaż nastropowy



ZESTAWIENIE POMIESZCZEŃ				
NR	NAZWA POMIESZCZENIA	POWIERZCHNIA		RODZAJ POSADZKI
0.1.	Wiatrołap	4,39	m ²	Płytki ceramiczne antypoślizgowe
0.2.	Pom. gospodarcze	3,52	m ²	Płytki ceramiczne antypoślizgowe
0.3.	Poczekalnia	7,06	m ²	Płytki ceramiczne antypoślizgowe
0.4.	Łazienka	5,86	m ²	Płytki ceramiczne antypoślizgowe
0.5.	Pom. biurowe	18,46	m ²	Płytki ceramiczne antypoślizgowe
0.6.	Pom. socjalne	5,27	m ²	Płytki ceramiczne antypoślizgowe
	SUMA	44,56	m ²	

'ARMAX' Sp. z o.o.

27-200 Starachowice, ul. 1go Maja 13

kom. 601 063 690

Nazwa obiektu: "Budowa budynku pojedynczej wolnostojącej kancelarii
leśnictwa Pleśna w miejscowości Szczepanowice"

Przedmiot:

Plan instalacji oświetlenia – rzut parteru

Skala:

1:100

Nr rys.

E3

Projektanci:	Nazwisko:	Nr uprawnień:	Data:	Podpis:
Elektryka:	Łukasz Radek	SWK/0186/P00E/14	05.2023r.	
PROJEKTOWAŁ:				