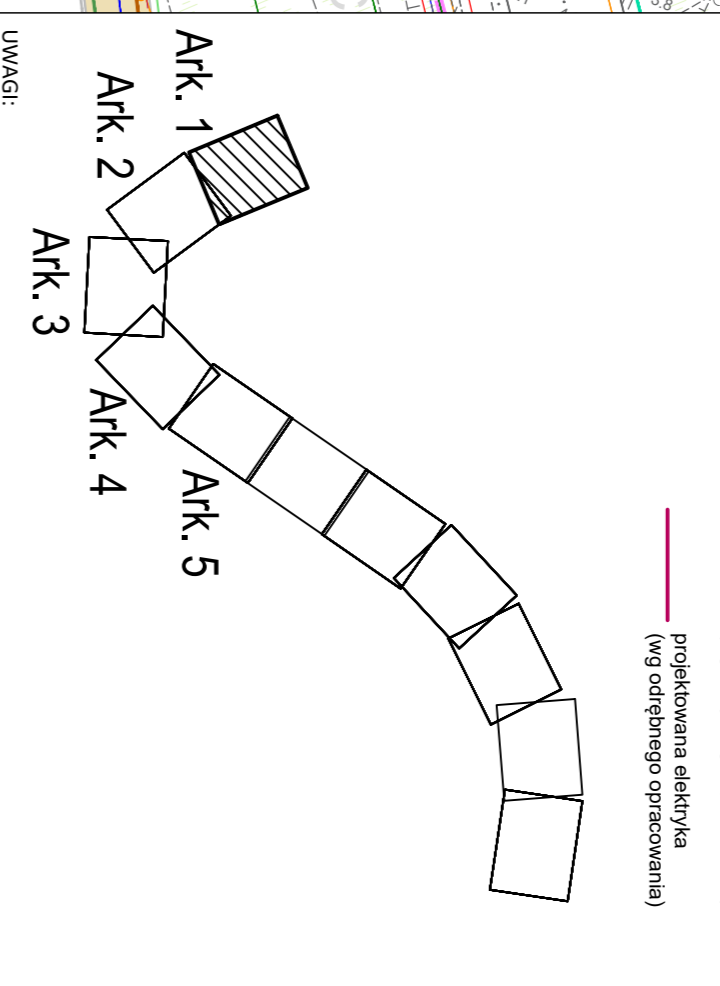


LEGENDA

	projektowana sieć wodociągowa		zakres opracowania mapy
	projektowana sieć kanalizacyjna		granica pasa drogowego
	sanitarna sieć		zakres inwestycji
	projektowana nura elekrowoda		projektowana droga
	X X X X likwidacja istniejącej sieci		projektowany chodnik
	rezerwa terenu dla ZWMK		projektowana scieżka rowerowa
	węzeł wodociągowy		tunel - części podziemna bez strągu (warstw)
	łuk m. sieci wodociągowej		tunel wykonany metodą odwróconej
	studnia wodociągowa		tunel wykonany metodą TBM
	Hydrant (nadmierzny)		studnia z odwodnieniem
	zawias - sieć wodociągowa		studnia kanalizacyjna sanitarna
	TL Sdp.1		projektowana kanalizacja deszczowa (wg odrębnego opracowania)
	TL Sdp.2		projektowana kanalizacja deszczowa (wg odrębnego opracowania)
	TL Sdp.3		projektowana kanalizacja deszczowa (wg odrębnego opracowania)
	TL Sdp.4		projektowana kanalizacja deszczowa (wg odrębnego opracowania)
	TL Sdp.5		projektowana kanalizacja deszczowa (wg odrębnego opracowania)
	TL Sdp.6		projektowana kanalizacja deszczowa (wg odrębnego opracowania)
	TL Sdp.7		projektowana kanalizacja deszczowa (wg odrębnego opracowania)
	TL Sdp.8		projektowana kanalizacja deszczowa (wg odrębnego opracowania)
	TL Sdp.9		projektowana kanalizacja deszczowa (wg odrębnego opracowania)
	TL Sdp.10		projektowana kanalizacja deszczowa (wg odrębnego opracowania)
	TL Sdp.11		projektowana kanalizacja deszczowa (wg odrębnego opracowania)
	TL Sdp.12		projektowana kanalizacja deszczowa (wg odrębnego opracowania)
	TL Sdp.13		projektowana kanalizacja deszczowa (wg odrębnego opracowania)
	TL Sdp.14		projektowana kanalizacja deszczowa (wg odrębnego opracowania)
	TL Sdp.15		projektowana kanalizacja deszczowa (wg odrębnego opracowania)
	TL Sdp.16		projektowana kanalizacja deszczowa (wg odrębnego opracowania)
	TL Sdp.17		projektowana kanalizacja deszczowa (wg odrębnego opracowania)
	TL Sdp.18		projektowana kanalizacja deszczowa (wg odrębnego opracowania)
	TL Sdp.19		projektowana kanalizacja deszczowa (wg odrębnego opracowania)
	TL Sdp.20		projektowana kanalizacja deszczowa (wg odrębnego opracowania)
	TL Sdp.21		projektowana kanalizacja deszczowa (wg odrębnego opracowania)
	TL Sdp.22		projektowana kanalizacja deszczowa (wg odrębnego opracowania)
	TL Sdp.23		projektowana kanalizacja deszczowa (wg odrębnego opracowania)
	TL Sdp.24		projektowana kanalizacja deszczowa (wg odrębnego opracowania)
	TL Sdp.25		projektowana kanalizacja deszczowa (wg odrębnego opracowania)
	TL Sdp.26		projektowana kanalizacja deszczowa (wg odrębnego opracowania)
	TL Sdp.27		projektowana kanalizacja deszczowa (wg odrębnego opracowania)
	TL Sdp.28		projektowana kanalizacja deszczowa (wg odrębnego opracowania)
	TL Sdp.29		projektowana kanalizacja deszczowa (wg odrębnego opracowania)
	TL Sdp.30		projektowana kanalizacja deszczowa (wg odrębnego opracowania)
	TL Sdp.31		projektowana kanalizacja deszczowa (wg odrębnego opracowania)
	TL Sdp.32		projektowana kanalizacja deszczowa (wg odrębnego opracowania)
	TL Sdp.33		projektowana kanalizacja deszczowa (wg odrębnego opracowania)
	TL Sdp.34		projektowana kanalizacja deszczowa (wg odrębnego opracowania)
	TL Sdp.35		projektowana kanalizacja deszczowa (wg odrębnego opracowania)
	TL Sdp.36		projektowana kanalizacja deszczowa (wg odrębnego opracowania)
	TL Sdp.37		projektowana kanalizacja deszczowa (wg odrębnego opracowania)
	TL Sdp.38		projektowana kanalizacja deszczowa (wg odrębnego opracowania)
	TL Sdp.39		projektowana kanalizacja deszczowa (wg odrębnego opracowania)
	TL Sdp.40		projektowana kanalizacja deszczowa (wg odrębnego opracowania)
	TL Sdp.41		projektowana kanalizacja deszczowa (wg odrębnego opracowania)
	TL Sdp.42		projektowana kanalizacja deszczowa (wg odrębnego opracowania)
	TL Sdp.43		projektowana kanalizacja deszczowa (wg odrębnego opracowania)
	TL Sdp.44		projektowana kanalizacja deszczowa (wg odrębnego opracowania)
	TL Sdp.45		projektowana kanalizacja deszczowa (wg odrębnego opracowania)
	TL Sdp.46		projektowana kanalizacja deszczowa (wg odrębnego opracowania)
	TL Sdp.47		projektowana kanalizacja deszczowa (wg odrębnego opracowania)
	TL Sdp.48		projektowana kanalizacja deszczowa (wg odrębnego opracowania)
	TL Sdp.49		projektowana kanalizacja deszczowa (wg odrębnego opracowania)
	TL Sdp.50		projektowana kanalizacja deszczowa (wg odrębnego opracowania)



UWAGI:

1. Przed przystąpieniem do robót należy potwierdzić rzetelność i aktualność danych i załączników projektu.
2. Inwestor wyznaczył studium kanalizacyjne oraz studium wodociągowe wytyczne do podmiotu wykonawcy.
3. Wszystkie prace ziemne i inżynierskie wykonawca musi wykonywać zgodnie z projektem.
4. W przypadku uszkodzenia systemu, wykonawca musi zapewnić jego ciągłość.
5. Wszystkie prace przy istniejącym udrożnieniu prowadzić w porozumieniu z zarządcą.

TABELA ZMIAN

Symbol	Rodzaj	Data	Imię i nazwisko wykonawcy	Wzrost	Przebieg	Smierć	Zmiana
FA	COO	07/2020	Grzegorz	180	1980	1980	1980

Logo and Contact Information:

- EUROPROJEKT GDAŃSK S.A.**
80-680 Gdańsk ul. Nadwiślańska 55
81 58 323 99 99 fax 58 323 99 98
- Gmina Miasto Świnoujście**
ul. Mińska 103/113
72-600 Świnoujście
- Generał Dyrcał Drog Krajowych i Autostrad Oddział w Szczecinie**
ul. Bohaterów Warszawy 23
70-340 Szczecin
- Logo of various institutions:** Fundusze Europejskie, Rzecznik Polityki Europejskiej, Ura Europejska, etc.

Project Details:

Wzrost: 1:500
Skala: 1:500
Nazwa projektu: P-SWIN-ERG-E-UZNI-WJTN-PCG-1201-C00
Plan sytuacyjny - arkusz 1

Project Execution:

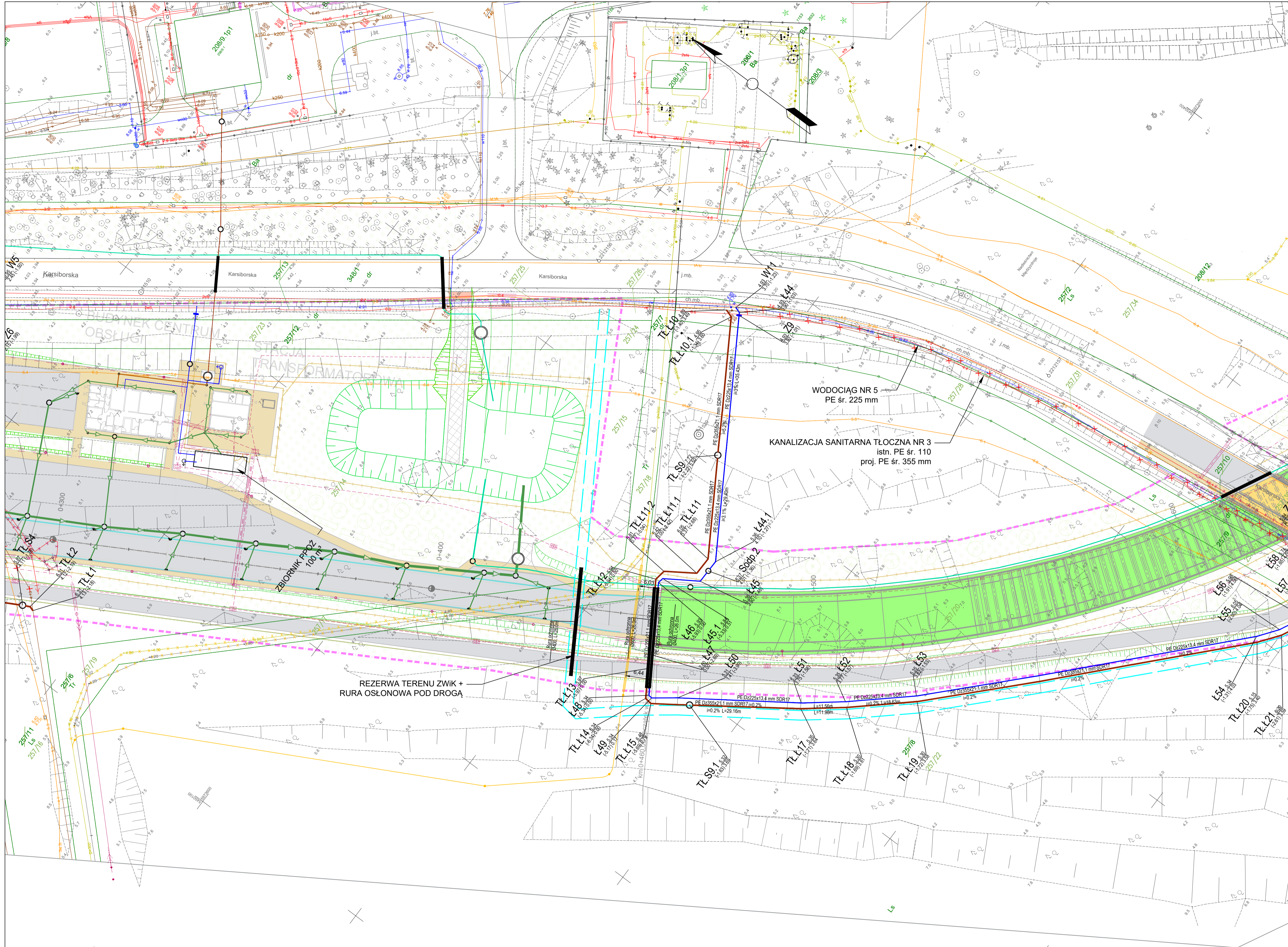
Projektant: mgr inż. Marek Mojsa
Sprawdzający: mgr inż. Katarzyna Orzech-Maciejewska
Opiniotwórcy: mgr inż. Joanna Lipska

Project Execution:

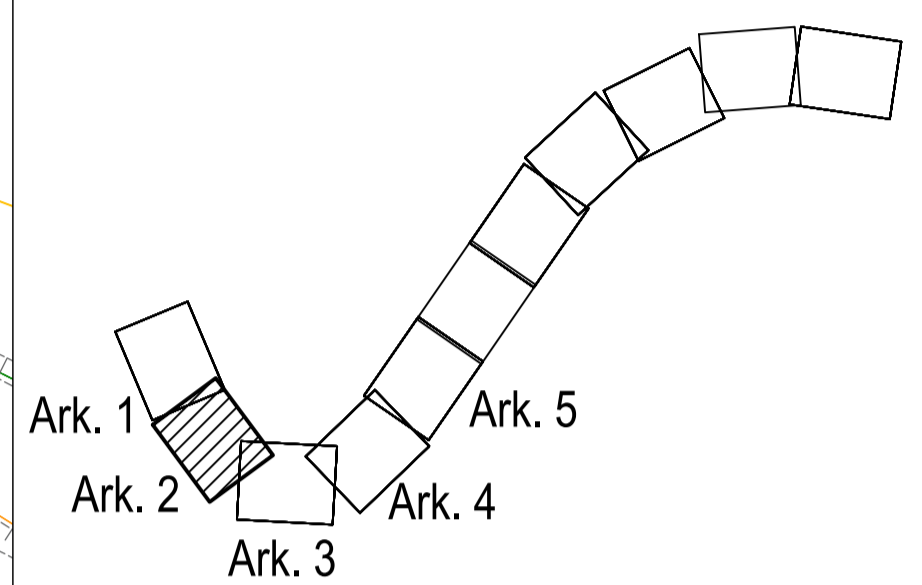
Projektant: mgr inż. Marek Mojsa
Sprawdzający: mgr inż. Katarzyna Orzech-Maciejewska
Opiniotwórcy: mgr inż. Joanna Lipska

Project Execution:

Projektant: mgr inż. Marek Mojsa
Sprawdzający: mgr inż. Katarzyna Orzech-Maciejewska
Opiniotwórcy: mgr inż. Joanna Lipska



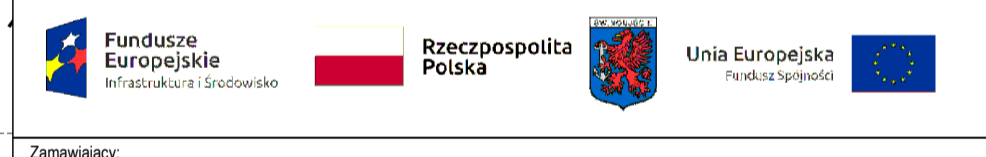
- LEGENDA:**
- projektowana sieć wodociągowa
 - projektowana sieć kanalizacji sanitarnej tlocznej
 - projektowana rura osłonowa
 - X X X likwidacja istniejącej sieci
 - rezerwa terenu dla ZWIK
 - W1 węzeł wodociagowy
 - L1 luk na sieci wodociagowej
 - SP1 studnia wodomierzowa
 - Hn1 hydrant nadziemny
 - Z1 zasawa - sieć wodociagowa
 - TL.Sodp.1 studnia z odpowietznikiem
 - TL.S1 studnia kanalizacji sanitarnej tlocznej
 - TL.L1 luk na sieci kanalizacji sanitarnej tlocznej
 - zakres opracowania mapy
 - granica pasa drogowego
 - zakres inwestycji
 - projektowana droga
 - projektowany chodnik
 - projektowana ściezka rowerowa
 - tunel - część podziemna bez stropu (wanny)
 - tunel wykonywany metodą odkrywkową
 - tunel wykonywany metodą TBM
 - projektowana sieć gazowa (wg odrębnego opracowania)
 - projektowana kanalizacja deszczowa (wg odrębnego opracowania)
 - projektowana kanalizacja deszczowa tloczna (wg odrębnego opracowania)
 - projektowana teletechnika (wg odrębnego opracowania)
 - projektowana elektryka (wg odrębnego opracowania)



- UWAGI:**
1. Przed przystąpieniem do robót należy potwierdzić rzetelnie lokalizację wycięcia sieci projektowanych z sieciami istniejącymi oraz wykonać przekopy próbne celem lokalizacji istniejącego uzbrojenia.
 2. Pokrywy włazów studni kanalizacyjnych oraz uzbrojenie wodociagowe wyregulować do poziomu budowanej nawierzchni.
 3. Wszystkie napotkane i niezainwentaryzowane przyłącza wod-kan należy podłączyć do przebudowanych sieci.
 4. W przypadku uszkodzenia systemu drenarskiego należy go otworzyć i powiadomić gestora.
 5. Wszystkie prace przy istniejącym uzbrojeniu prowadzić w porozumieniu i za zgodą gestora.

TABELA ZMIAN

Status zmiany	Rewizja	Data	Informacja dotycząca zmiany	Inicjator zmiany	Przygotował	Sprawił	Zatwierdził
IFA	C00	07/2020		Gestor	inż. Mateusz Mojsa	mgr inż. Karolina Orzech-Maciaszek	mgr inż. Rafał Klen



Zamawiający:
Gmina Miasto Świnoujście
 ul. Wojska Polskiego 1/5
 72-600 Świnoujście

Investor zlecający:
Generalna Dyrekcja Dróg Krajowych i Autostrad Oddział w Szczecinie
 AL. Bohaterów Warszawy 33
 70-340 Szczecin

Wykonawca:
DORA GÜLERMAK TUNEL ŚWINOUJŚCIE
 Tunel Świnoujście s.c. ul. Hołubcowa 123, 02-854 Warszawa

Jednostka projektowa:
EUROPROJEKT GDAŃSK S.A.
 80-680 Gdańsk ul. Nadwiślańska 55
 tel. 58 323 99 99 fax 58 323 99 98

Nazwa dokumentacji:
USPRAWNIENIE POŁĄCZENIA KOMUNIKACYJNEGO POMIĘDZY WYSPAMI UZNAM I WOLIN W ŚWINOUJŚCIU - BUDOWA TUNELU POD ŚWINĄ

Stadium:
PROJEKT WYKONAWCZY

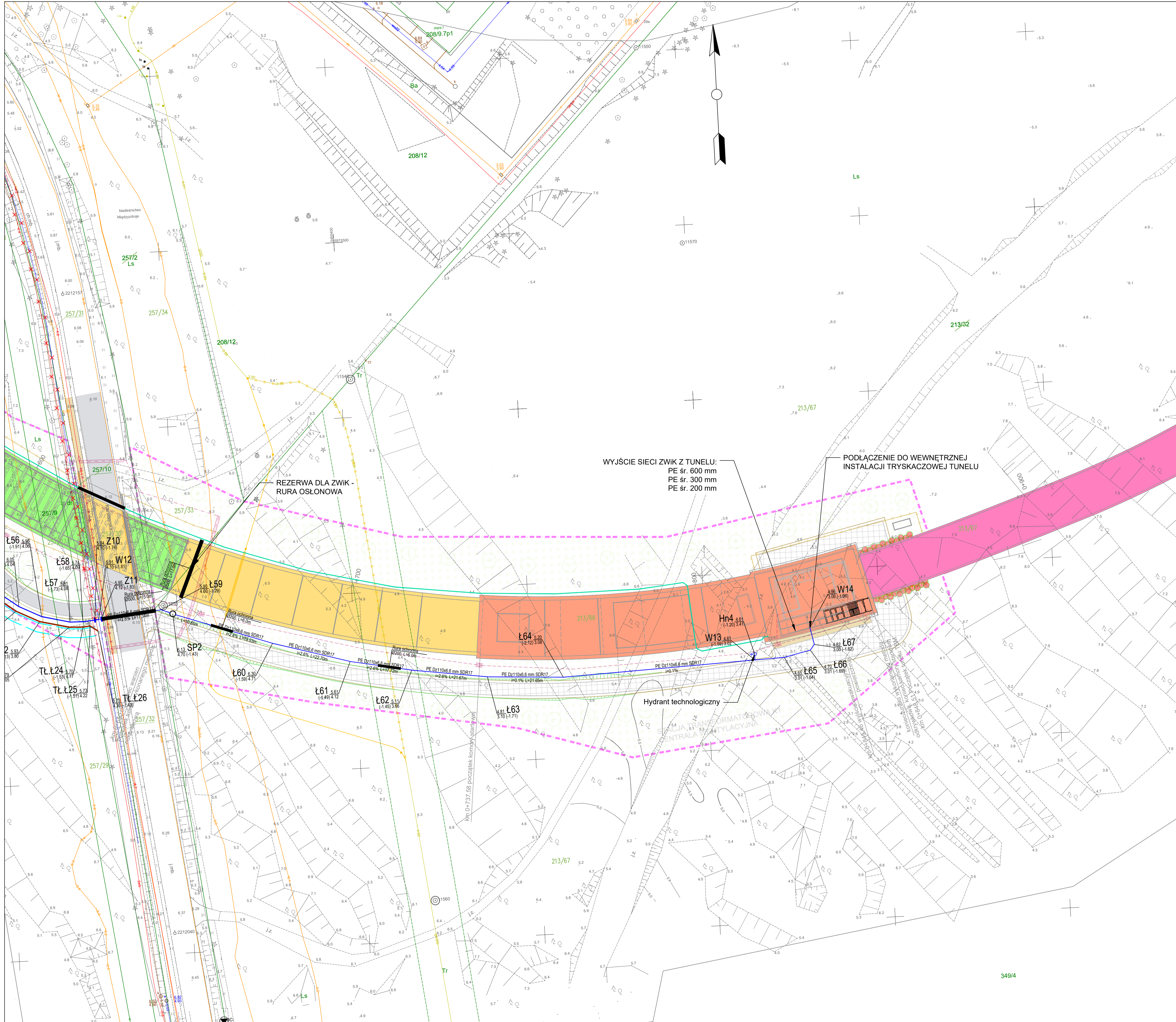
Branża:
SANITARNA

Nr dokumentu:
P-SWIN-EPG-E-UZN-WTN-PCG-1201-C00

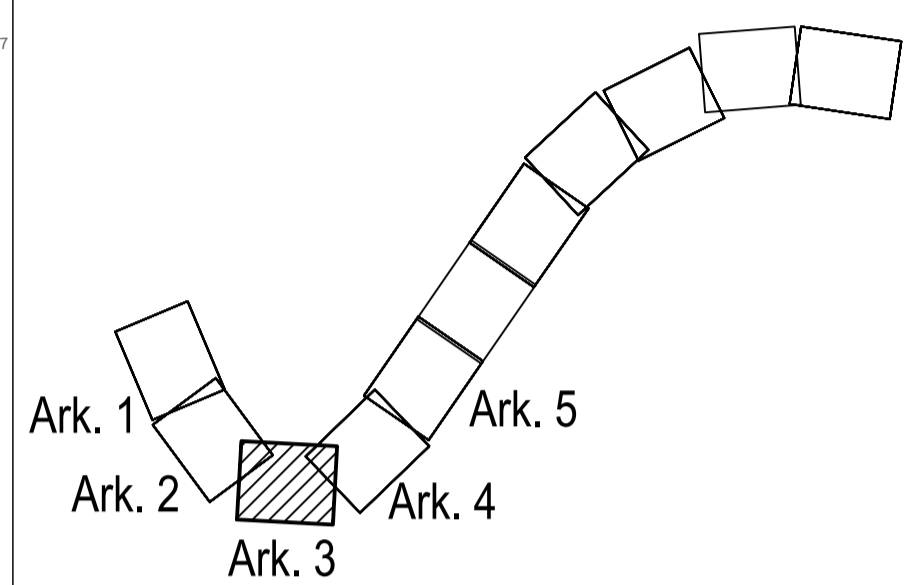
Nazwa rysunku:
Plan sytuacyjny - arkusz 2

Projektant inż. Mateusz Mojsa	upr. nr POM/0059/PBS/16 - spec. sanitarna	podpis
Sprawił mgr inż. Karolina Orzech-Maciaszek	upr. nr POM/0119/PWBS/18 - spec. sanitarna	podpis
Opracował mgr inż. Joanna Lipska	upr. nr POM/0310/PBS/19 - spec. sanitarna	podpis

Data: 07.2020 Skala: 1:500 Nr rysunku: D / SWIN / EPG / E / UZN / WTN / LAY / 0003 / C00



- LEGENDA:**
- projektowana sieć wodociągowa
 - projektowana sieć kanalizacji sanitarnej tłocznej
 - projektowana rura osłonowa
 - X X X likwidacja istniejącej sieci
 - rezerwa terenu dla ZWIK
 - W1, L1, SP1, Hn1, Z1, Z2, Z3, Z4, Z5, Z6, Z7, Z8, Z9, Z10, Z11, Z12, Z13, Z14, Z15, Z16, Z17, Z18, Z19, Z20, Z21, Z22, Z23, Z24, Z25, Z26, Z27, Z28, Z29, Z30, Z31, Z32, Z33, Z34, Z35, Z36, Z37, Z38, Z39, Z40, Z41, Z42, Z43, Z44, Z45, Z46, Z47, Z48, Z49, Z50, Z51, Z52, Z53, Z54, Z55, Z56, Z57, Z58, Z59, Z60, Z61, Z62, Z63, Z64, Z65, Z66, Z67, Z68, Z69, Z70, Z71, Z72, Z73, Z74, Z75, Z76, Z77, Z78, Z79, Z80, Z81, Z82, Z83, Z84, Z85, Z86, Z87, Z88, Z89, Z90, Z91, Z92, Z93, Z94, Z95, Z96, Z97, Z98, Z99, Z100
 - Łuk na sieci wodociągowej
 - studnia wodomierzowa
 - hydrant nadziemny
 - zasuwa - sieć wodociągowa
 - studnia z odpowietrznikiem
 - studnia kanalizacji sanitarnej tłocznej
 - Łuk na sieci kanalizacji sanitarnej tłocznej
 - zakres opracowania mapy
 - granica pasa drogowego
 - zakres inwestycji
 - projektowana droga
 - projektowany chodnik
 - projektowana ścieżka rowerowa
 - tunel - część podziemna bez stropu (wanny)
 - tunel wykonywany metodą odkrywkową
 - tunel wykonywany metodą TBM
 - projektowana sieć gazowa (wg odrębnego opracowania)
 - projektowana kanalizacja deszczowa (wg odrębnego opracowania)
 - projektowana kanalizacja deszczowa tłoczna (wg odrębnego opracowania)
 - projektowana teletechnika (wg odrębnego opracowania)
 - projektowana elektryka (wg odrębnego opracowania)



- UWAGI:**
- Przed przystąpieniem do robót należy potwierdzić rzędne i lokalizację węzłów sieci projektowanych z sieciami istniejącymi oraz wykonać przekroje próbne celem lokalizacji istniejącego uzbrojenia.
 - Pokrywy włazów studni kanalizacyjnych oraz uzbrojenie wodociągowe wyregulować do poziomu budowanej nawierzchni.
 - Wszystkie napotkane i niezidentyfikowane przyłącza wod-kan należy podłączyć do przebudowanych sieci.
 - W przypadku uszkodzenia systemu drenażowego należy go odtworzyć i powiadomić gestora.
 - Wszystkie prace przy istniejącym uzbrojeniu prowadzić w porozumieniu i z zgodą gestora.

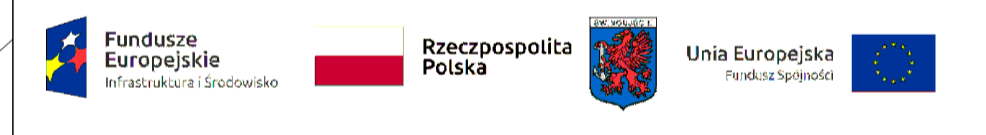
WYJŚCIE SIECI ZWIK Z TUNELU:
PE śr. 600 mm
PE śr. 300 mm
PE śr. 200 mm

PODŁĄCZENIE DO WEWNĘTRZNEJ
INSTALACJI TRYSKACZOWEJ TUNELU

REZERWA DLA ZWIK -
RURA OSŁONOWA

TABELA ZMIAN

Status zmiany	Rewizja	Data	Informacja dotycząca zmiany	Inicjator zmiany	Przygotował	Sprawdził	Zatwierdził
IFA	C00	07/2020		Gestor	mgr inż. Mateusz Mojsa	mgr inż. Karolina Orzech-Maciaszek	mgr inż. Rafał Klein



Zamawiający:
Gmina Miasto Świnoujście
ul. Wojska Polskiego 1/5
72-600 Świnoujście

Inwestor zlecający:
Generalna Dyrekcja Dróg Krajowych i Autostrad Oddział w Szczecinie
AL. Bohaterów Warszawy 33
70-340 Szczecin

Wykonawca:
DORA GÜLERMAK TUNEL ŚWINOUJŚCIE
Tunel Świnoujście s.c. ul. Holubcowa 123, 02-854 Warszawa

Jednostka projektowa:
EUROPROJEKT GDAŃSK S.A.
80-680 Gdańsk ul. Nadwiślańska 55
tel. 58 323 99 99 fax 58 323 99 98

Nazwa dokumentacji:
USPRAWNIENIE POŁĄCZENIA KOMUNIKACYJNEGO POMIĘDZY WYPAMI UZNIAM I WOLIN W ŚWINOUJŚCIU - BUDOWA TUNELU POD ŚWINĄ

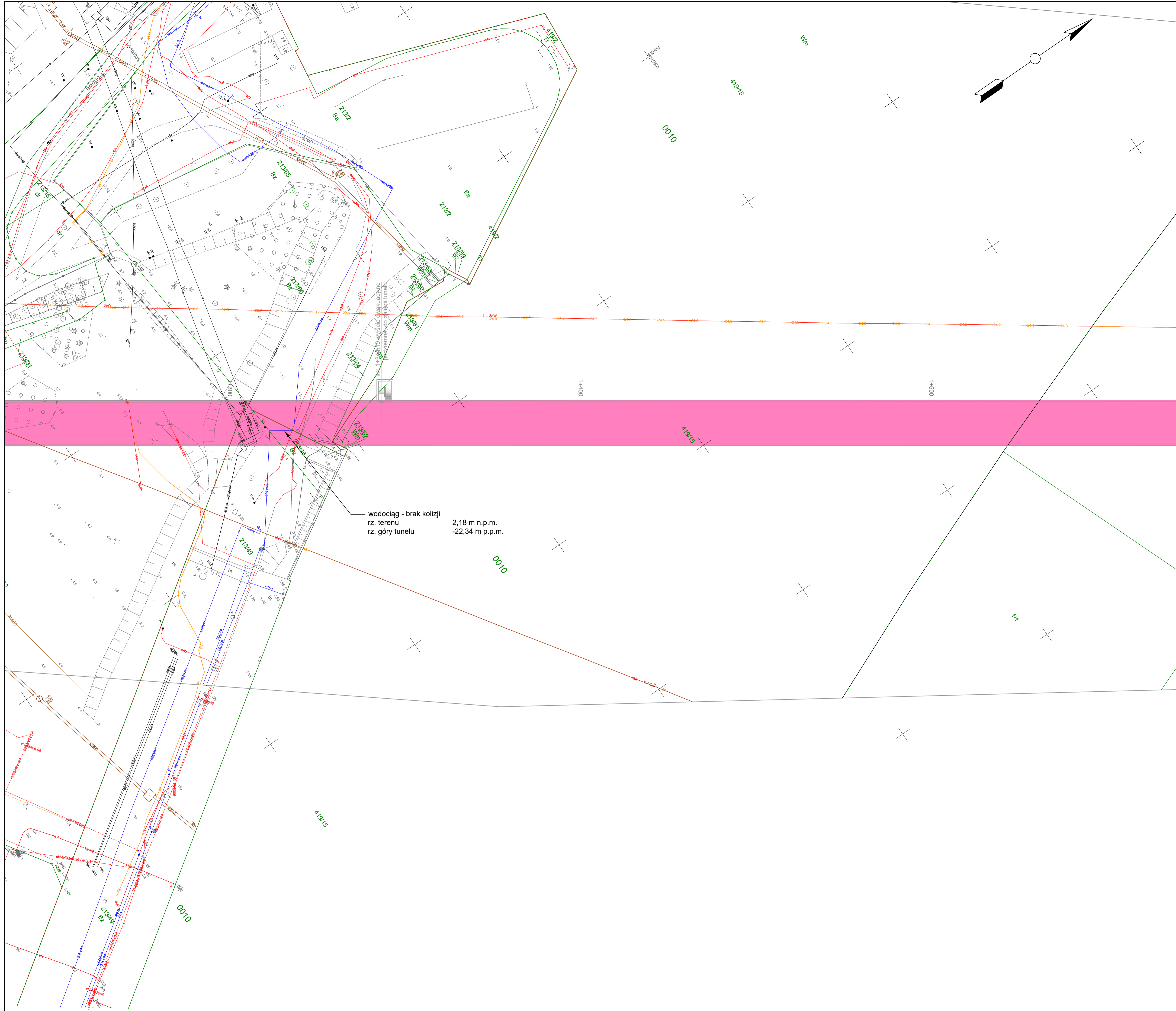
Stadium:
PROJEKT WYKONAWCZY

Brano:
SANITARNA

Nr dokumentu:
P-SWIN-EPG-E-UZN-WTN-PCG-1201-C00

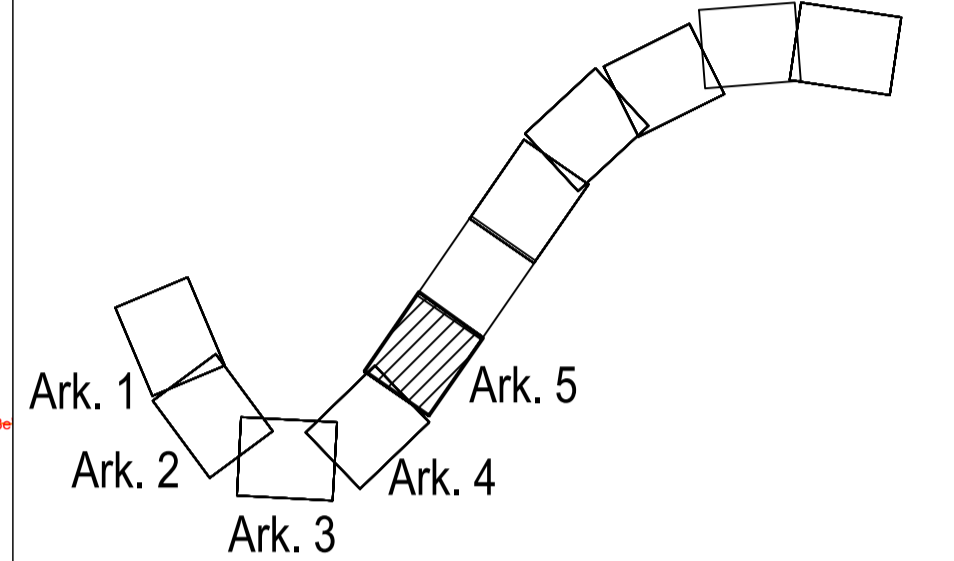
Nazwa rysunku:
Plan sytuacyjny - arkusz 3

Projektant inż. Mateusz Mojsa	upr. nr POM/0059/PBS/16 - spec. sanitarna	podpis:
Sprawdzający mgr inż. Karolina Orzech-Maciaszek	upr. nr POM/0119/PWBS/18 - spec. sanitarna	podpis:
Opracował mgr inż. Joanna Lipska	upr. nr POM/0310/PBS/19 - spec. sanitarna	podpis:
Data: 07.2020	Skala: 1:500	Nr rysunku: D / SWIN / EPG / E / UZN / WTN / LAY / 0004 / C00



wodociąg - brak kolizji
 rz. terenu 2,18 m n.p.m.
 rz. góry tunelu -22,34 m p.p.m.

- LEGENDA:**
- projektowana sieć wodociągowa
 - projektowana sieć kanalizacji sanitarnej tłocznej
 - projektowana rura osłonowa
 - X X X likwidacja istniejącej sieci
 - rezerwa terenu dla ZWIK
 - węzeł wodociągowy
 - łuk na sieci wodociągowej
 - studnia wodomierzowa
 - hydrant nadziemny
 - zasawa - sieć wodociągowa
 - studnia z odpowietrznikiem
 - studnia kanalizacji sanitarnej tłocznej
 - łuk na sieci kanalizacji sanitarnej tłocznej
 - zakres opracowania mapy
 - granica pasa drogowego
 - zakres inwestycji
 - projektowana droga
 - projektowany chodnik
 - projektowana ścieżka rowerowa
 - tunel - część podziemna bez stropu (wann)
 - tunel wykonywany metodą odkrywkową
 - tunel wykonywany metodą TBM
 - projektowana sieć gazowa (wg odrębnego opracowania)
 - projektowana kanalizacja deszczowa (wg odrębnego opracowania)
 - projektowana kanalizacja deszczowa śluzowa (wg odrębnego opracowania)
 - projektowana teletechnika (wg odrębnego opracowania)
 - projektowana elektryka (wg odrębnego opracowania)



- UWAGI:**
1. Przed przystąpieniem do robót należy potwierdzić rzędne i lokalizację wyczerpięć sieci projektowanych z sieciami istniejącymi oraz wykonać praktyki próbne celem lokalizacji istniejącego uzbrojenia.
 2. Pokrywy włazów studni kanalizacyjnych oraz uzbrojenie wodociągowe wyregulować do poziomu budowanej nawierzchni.
 3. Wszystkie napotkane i niezidentyfikowane przyłącza wod-kan należy podłączyć do przebudowanych sieci.
 4. W przypadku uszkodzenia systemu drenarskiego należy go odtworzyć i powiadomić gestora.
 5. Wszystkie prace przy istniejącym uzbrojeniu prowadzić w porozumieniu i za zgodą gestora.

TABELA ZMIAN

Status zmiany	Rewizja	Data	Informacja dotycząca zmiany	Inicjator zmiany	Przygotował	Sprawdził	Zatwierdził
IFA	C00	07/2020	-	Gestor	inż. Mateusz Mojsa	mgr inż. Karolina Orzech-Maciaszek	mgr inż. Rafał Klein



Zamawiający:
Gmina Miasto Świnoujście
 ul. Wojska Polskiego 1/5
 72-600 Świnoujście

Inwestor zlecający:
Generalna Dyrekcja Dróg Krajowych i Autostrad Oddział w Szczecinie
 Al. Bohaterów Warszawy 33
 70-340 Szczecin

Wykonawca:
TUNEL ŚWINOUJŚCIE
 Tunel Świnoujście s.c. ul. Holubcowa 123, 02-854 Warszawa

Jednostka projektowa:
EUROPROJEKT GDAŃSK S.A.
 80-680 Gdańsk ul. Nadwiślańska 55
 tel. 58 323 99 99 fax 58 323 99 98

Nazwa dokumentacji:
USPRAWNIENIE POŁĄCZENIA KOMUNIKACYJNEGO POMIĘDZY WYSPAMI UZNAM I WOLIN W ŚWINOUJŚCIU - BUDOWA TUNELU POD ŚWINĄ

Stadium:
PROJEKT WYKONAWCZY

Branża:
SANITARNA

Nr dokumentu:
P-SWIN-EPG-E-UZN-WTN-PCG-1201-C00

Nazwa rysunku:
Plan sytuacyjny - arkusz 5

Projektant inż. Mateusz Mojsa	upr. nr POM/0059/PBS/16 - spec. sanitarna	podpis:
Sprawdzający mgr inż. Karolina Orzech-Maciaszek	upr. nr POM/0119/PWBS/18 - spec. sanitarna	podpis:
Opracował mgr inż. Joanna Lipska	upr. nr POM/0310/PBS/19 - spec. sanitarna	podpis:
Data: 07.2020	Skala: 1:500	Nr rysunku: D / SWIN / EPG / E / UZN / WTN / LAY / 0006 / C00