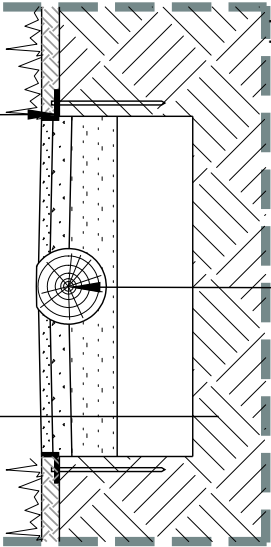


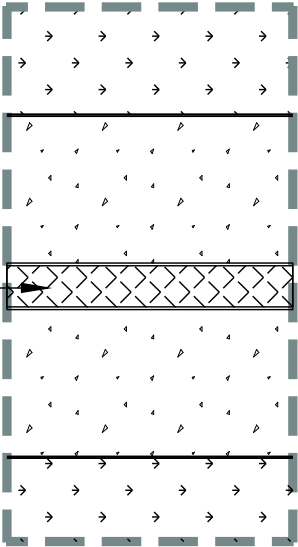
D01 Nawierzchnia mineralna

3 cm	nawierzchnia mineralna (0-8 mm) - warstwa wierzchnia zagęszczona statycznie
5 cm	warstwa mineralna (0-16 mm) - warstwa dynamiczna zagęszczona statycznie
12 cm	podbudowa z kruszywa łamanego 0-31,5 stabilizowana mechanicznie (E2 min. 160 MPa)
20 cm	warstwa odsączająca z piasku
	grunt rodzimy (E2 min. 80 MPa zagęścić do Is=1,00)

systemowe obrzeże stalowe
kotwione punktowo zabezpieczone antykorozyjnie



prawnadnica - bal drewna
impregnowana zatopiona w ścieżce
- wystająca na 0,5 cm. Nawierzchnia
ryflowana.

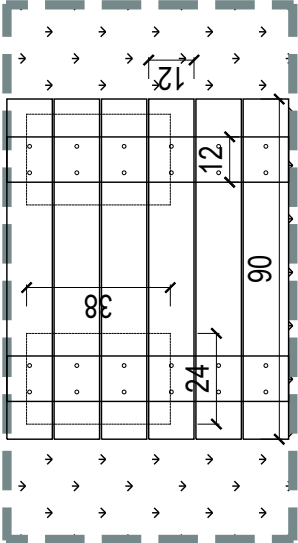
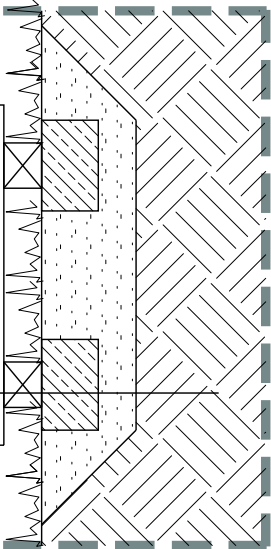


widok z góry

D02

Nawierzchnia podniesiona z desek

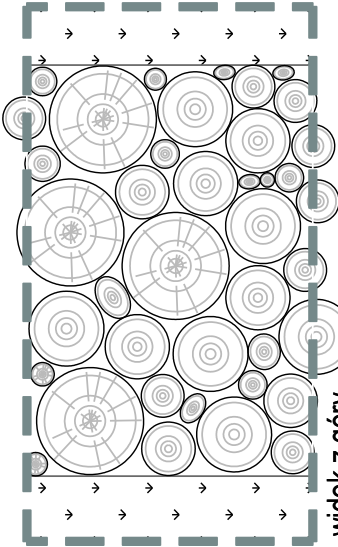
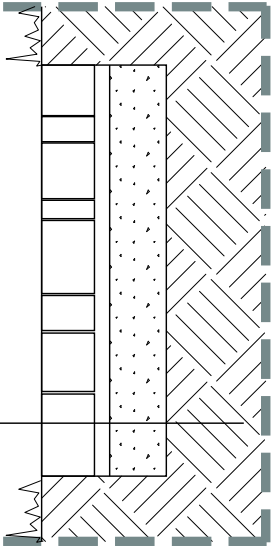
3 cm	deska drewniana ryflowana szer. 12 cm przymocowana do krawędziaków za pomocą systemowych łączników
10 cm	krawędziak impregnowany 12x10 cm, mocowany do bloczka za pomocą systemowych stalowych łączników
15 cm	bloczek betonowy 24x38 cm
10 cm	piasek zagęszczony mechanicznie
	grunt rodzimy



widok z góry

D03 Nawierzchnia z pienków

14 cm	plastry drewna różnych gatunków, okorowane i zaimpregnowane przeciw szkodnikom i przeciwgrzybowo
4 cm	podsyпка piaskowa zagęszczona
15 cm	tluczeń



widok z góry

UWAGI:

1. Wymiary podano w metrach.
2. Wymiary sprawdzić na budowie.
4. Zmiany zatwierdzić z głównym projektantem.
5. Rysunek rozpatrywać łącznie z branżami konstrukcyjną, elektryczną, sanitarną.
6. Całość prac budowlanych i montażowych należy wykonać pod nadzorem dostawców technologii; wykonywać je zgodnie z wytycznymi, normami i warunkami wykonawstwa oraz zasadami sztuki budowlanej.
7. Przez rozwiązanie "systemowe" rozumie się kompletną atestowaną technologię lub wyrób określony przez producenta jako przeznaczony do konkretnego zastosowania z zagwarantowaną niezmiennością parametrów technicznych.
8. Należy zastosować produkty zastosowane w projekcie lub równoważne!

AMAYA

ARCHITEKCI

40-115 Katowice, ul. J. Baidona 24c/10
tel. 0 607 44 95 40 0 609 99 68 18
biuro@amayaarchitekti.pl

temat:

Zagospodarowanie terenu lasu "Wierzbina" w Cieszyńie-Markłowicach, w ramach projektu: "Opracowanie koncepcji programowych oraz dokumentacji projektowych w ramach przedsięwzięcia Samowystarczalne dzielnice - uspołecnione działania zielone"

inwestor:

Gmina Cieszyń
Rynek 1
43-400 Cieszyń

adres inwestycji:

ul. Fryszlacka
43-400 Cieszyń

faza projektu:

PROJEKT WYKONAWCZY

temat rysunku:

Detal nawierzchni - przekroje typowe

projektant:

arch. Agnieszka Majewska
upr. specj. arch. blo nr 5106/SLOK/II

sprawdzający:

arch. Bartosz Majewski
upr. specj. arch. blo nr 3006/SLOK/K

nr rysunku:

02_23/D2

data:

2023.08

skala:

1:20