



MOD.1986 Poradnia Psychologiczno Pedagogiczna Chełmno

LUXMAT Investment sp. z o.o.
www.luxmat.pl
ul. Kórnicka 52
63-00 Środa Wielkopolska

Edytor mgr inż. Wojciech Czerwiński
Telefon +48 61 286 04 34; +48 608 742 738
faks
e-Mail w.czerwinski@luxmat.pl

Spis treści

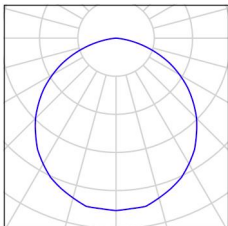
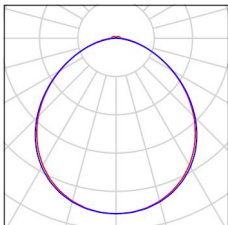
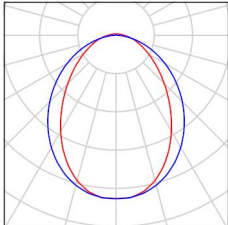
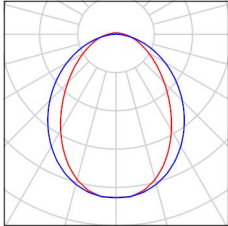
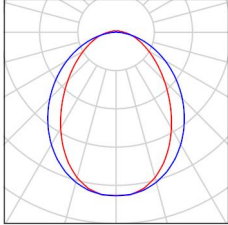
MOD.1986 Poradnia Psychologiczno Pedagogiczna Ch

Strona tytułowa projektu	1
Spis treści	2
Lista opraw	3
1. Korytarz (parter)	
Podsumowanie	4
2. Sekretariat (parter)	
Podsumowanie	5
3. Biuro dyrektora (parter)	
Podsumowanie	6
4. Pom. 7 Psycholog (parter)	
Podsumowanie	7
5. Pom. 8 Logopeda (parter)	
Podsumowanie	8
6. Pom. 9 (parter)	
Podsumowanie	9
7. Toaleta dla personelu (parter)	
Podsumowanie	10
8. Toaleta dla personelu (parter)	
Podsumowanie	11
9. Pom. 8 (parter)	
Podsumowanie	12
10. Pom. 6 Psycholog (parter)	
Podsumowanie	13
11. Pom. 5 Pedagog (parter)	
Podsumowanie	14
12. Korytarz (parter)	
Podsumowanie	15
13. Pom. 4 Pedagog (parter)	
Podsumowanie	16

LUXMAT Investment sp. z o.o.
www.luxmat.pl
ul. Kórnicka 52
63-00 Środa Wielkopolska

Edytor mgr inż. Wojciech Czerwiński
Telefon +48 61 286 04 34; +48 608 742 738
faks
e-Mail w.czerwinski@luxmat.pl

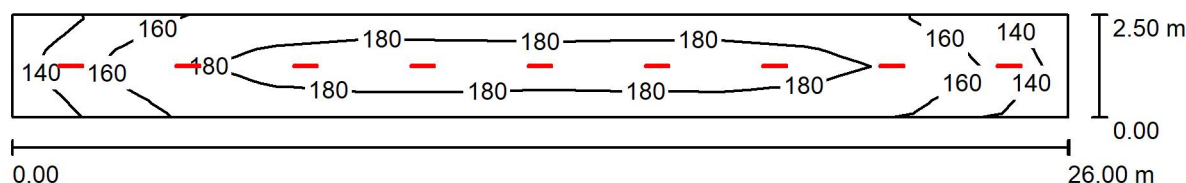
MOD.1986 Poradnia Psychologiczno Pedagogiczna Chelmino / Lista opraw

- | | | | |
|----------|---|---|---|
| 4 Ilość | <p>Luxmat Investment Sp. z o.o. 740145/LX SOKU
LED MOD II LENS 2650lm 840 IP54 II kl. RCR
OPAL (28W) 300mm
Numer artykułu: 740145/LX
Strumień świetlny (Oprawa): 2650 lm
Strumień świetlny (Lampy): 2650 lm
Moc opraw: 28.0 W
Klasyfikacja oświetleń CIE: 100
Kod Flux CIE: 49 81 97 100 100
Wyposażenie: 1 x 28W (Czynnik korekcyjny 1.000).</p> | <p>Ilustracje oświetleń
znajdziesz w naszym
katalogu oświetleń.</p> |  |
| 9 Ilość | <p>Luxmat Investment Sp. z o.o. 745232/LX INDIGO
LED MOD SLIM 590mm 3100lm IP66 840 105D
(24W)
Numer artykułu: 745232/LX
Strumień świetlny (Oprawa): 3100 lm
Strumień świetlny (Lampy): 3100 lm
Moc opraw: 24.0 W
Klasyfikacja oświetleń CIE: 97
Kod Flux CIE: 50 81 96 97 100
Wyposażenie: 1 x 23 (Czynnik korekcyjny 1.000).</p> | <p>Ilustracje oświetleń
znajdziesz w naszym
katalogu oświetleń.</p> |  |
| 2 Ilość | <p>Luxmat Investment Sp. z o.o. 745294/LX INDIGO
LED MOD SLIM 590mm 2650lm IP66 840
80x100D (24W)
Numer artykułu: 745294/LX
Strumień świetlny (Oprawa): 2650 lm
Strumień świetlny (Lampy): 2650 lm
Moc opraw: 24.0 W
Klasyfikacja oświetleń CIE: 97
Kod Flux CIE: 53 81 94 97 100
Wyposażenie: 1 x 23 (Czynnik korekcyjny 1.000).</p> | <p>Ilustracje oświetleń
znajdziesz w naszym
katalogu oświetleń.</p> |  |
| 15 Ilość | <p>Luxmat Investment Sp. z o.o. 745386/LX INDIGO
LED MOD SLIM 590mm 3950lm IP66 840
80x100D (34W)
Numer artykułu: 745386/LX
Strumień świetlny (Oprawa): 3950 lm
Strumień świetlny (Lampy): 3950 lm
Moc opraw: 34.0 W
Klasyfikacja oświetleń CIE: 97
Kod Flux CIE: 53 81 94 97 100
Wyposażenie: 1 x 33 (Czynnik korekcyjny 1.000).</p> | <p>Ilustracje oświetleń
znajdziesz w naszym
katalogu oświetleń.</p> |  |
| 36 Ilość | <p>Luxmat Investment Sp. z o.o. 747885/LX INDIGO
LED MOD SLIM 590mm 6150lm IP66 840
80x100D (48W)
Numer artykułu: 747885/LX
Strumień świetlny (Oprawa): 6150 lm
Strumień świetlny (Lampy): 6150 lm
Moc opraw: 48.0 W
Klasyfikacja oświetleń CIE: 97
Kod Flux CIE: 53 81 94 97 100
Wyposażenie: 1 x 47 (Czynnik korekcyjny 1.000).</p> | <p>Ilustracje oświetleń
znajdziesz w naszym
katalogu oświetleń.</p> |  |

LUXMAT Investment sp. z o.o.
www.luxmat.pl
ul. Kórnicka 52
63-00 Środa Wielkopolska

Edytor mgr inż. Wojciech Czerwiński
Telefon +48 61 286 04 34; +48 608 742 738
faks
e-Mail w.czerwinski@luxmat.pl

1. Korytarz (parter) / Podsumowanie



Wysokość pomieszczenia: 3.500 m, Wysokość montażu: 3.500 m,
Współczynnik konserwacji: 0.80

Wartości Lux, Skala 1:186

Powierzchnia	ρ [%]	E_m [lx]	E_{min} [lx]	E_{max} [lx]	E_{min} / E_m
Płaszczyzna pracy	/	173	136	190	0.788
Podłoga	20	171	112	190	0.656
Sufit	70	63	44	819	0.697
Ściany (4)	50	121	57	208	/

Płaszczyzna pracy:

Wysokość: 0.000 m
Siatka: 12 x 6 Punkty
Margines: 0.000 m

Wykaz oprav

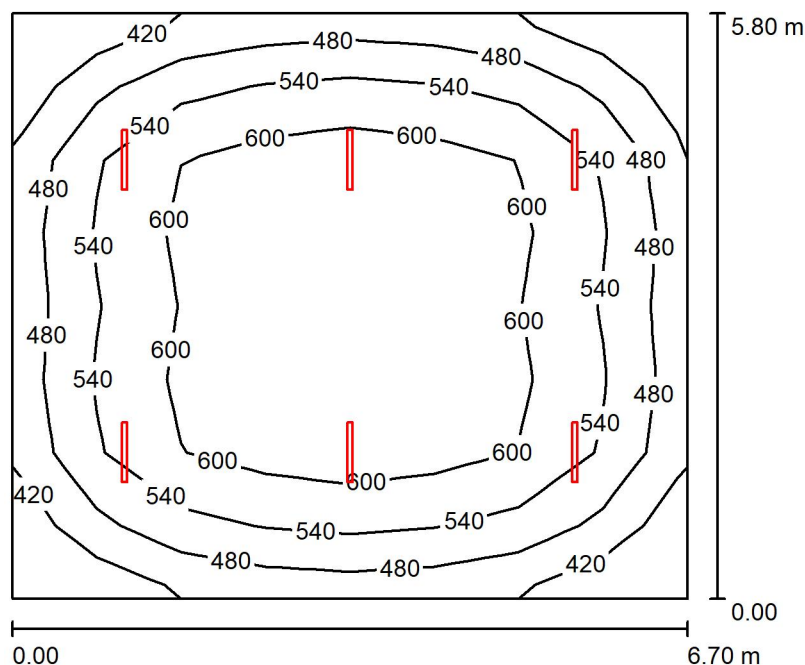
Nr.	Ilość	Etykieta (Czynnik korekcyjny)	Φ (Oprawa) [lm]	Φ (Lampy) [lm]	P [W]
1	9	Luxmat Investment Sp. z o.o. 745232/LX INDIGO LED MOD SLIM 590mm 3100lm IP66 840 105D (24W) (1.000)	3100	3100	24.0
W sumie:			27900	W sumie: 27900	216.0

Specyfikacja mocy przyłączeniowej: $3.32 \text{ W/m}^2 = 1.93 \text{ W/m}^2/100 \text{ lx}$ (Powierzchnia podstawowa: 65.00 m^2)

LUXMAT Investment sp. z o.o.
www.luxmat.pl
ul. Kórnicka 52
63-00 Środa Wielkopolska

Edytor mgr inż. Wojciech Czerwiński
Telefon +48 61 286 04 34; +48 608 742 738
faks
e-Mail w.czerwinski@luxmat.pl

2. Sekretariat (parter) / Podsumowanie



Wysokość pomieszczenia: 3.500 m, Wysokość montażu: 3.500 m,
Współczynnik konserwacji: 0.80

Wartości Lux, Skala 1:75

Powierzchnia	ρ [%]	E_m [lx]	E_{min} [lx]	E_{max} [lx]	E_{min} / E_m
Płaszczyzna pracy	/	557	395	666	0.710
Podłoga	20	470	310	571	0.659
Sufit	70	154	103	1666	0.669
Ściany (4)	50	299	164	433	/

Płaszczyzna pracy:

Wysokość: 0.850 m
Siatka: 8 x 8 Punkty
Margines: 0.000 m

Wykaz opraw

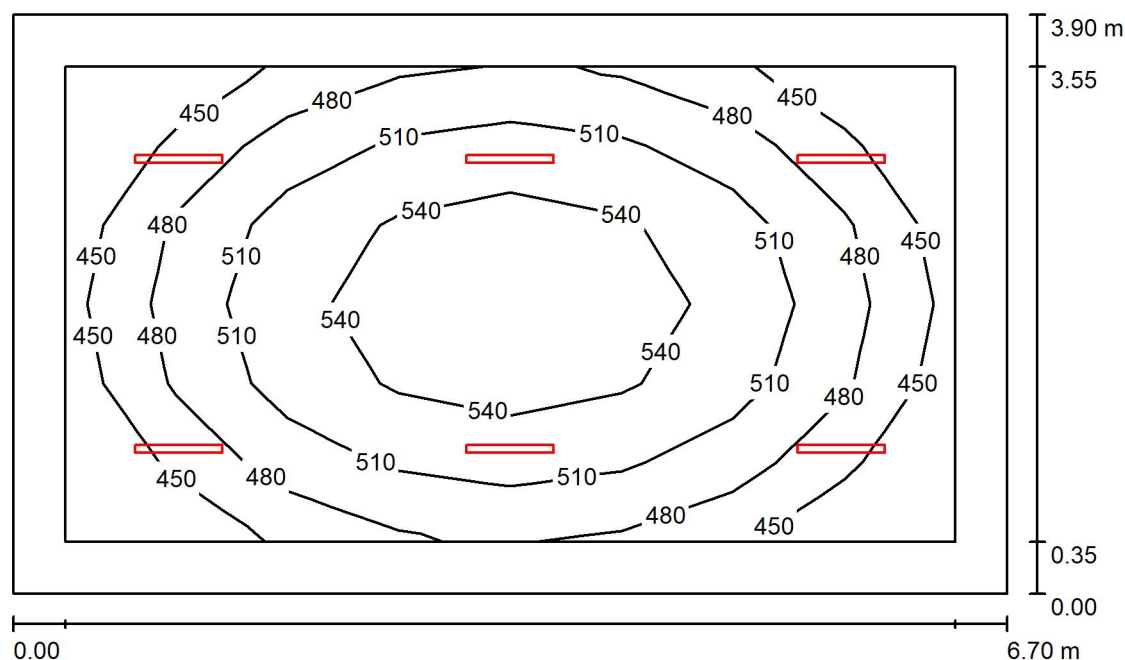
Nr.	Ilość	Etykieta (Czynnik korekcyjny)	Φ (Oprawa) [lm]	Φ (Lampy) [lm]	P [W]
1	6	Luxmat Investment Sp. z o.o. 747885/LX INDIGO LED MOD SLIM 590mm 6150lm IP66 840 80x100D (48W) (1.000)	6150	6150	48.0
W sumie:			36900	36900	288.0

Specyfikacja mocy przyłączeniowej: $7.41 \text{ W/m}^2 = 1.33 \text{ W/m}^2/100 \text{ lx}$ (Powierzchnia podstawowa: 38.86 m^2)

LUXMAT Investment sp. z o.o.
www.luxmat.pl
ul. Kórnicka 52
63-00 Środa Wielkopolska

Edytor mgr inż. Wojciech Czerwiński
Telefon +48 61 286 04 34; +48 608 742 738
faks
e-Mail w.czerwinski@luxmat.pl

3. Biuro dyrektora (parter) / Podsumowanie



Wysokość pomieszczenia: 3.500 m, Wysokość montażu: 3.500 m,
Współczynnik konserwacji: 0.80

Wartości Lux, Skala 1:51

Powierzchnia	ρ [%]	E_m [lx]	E_{min} [lx]	E_{max} [lx]	E_{min} / E_m
Płaszczyzna pracy	/	502	422	564	0.840
Podłoga	20	384	271	471	0.706
Sufit	70	142	99	1185	0.695
Ściany (4)	50	262	152	421	/

Płaszczyzna pracy:

Wysokość: 0.850 m
Siatka: 8 x 6 Punkty
Margines: 0.350 m

Wykaz oprav

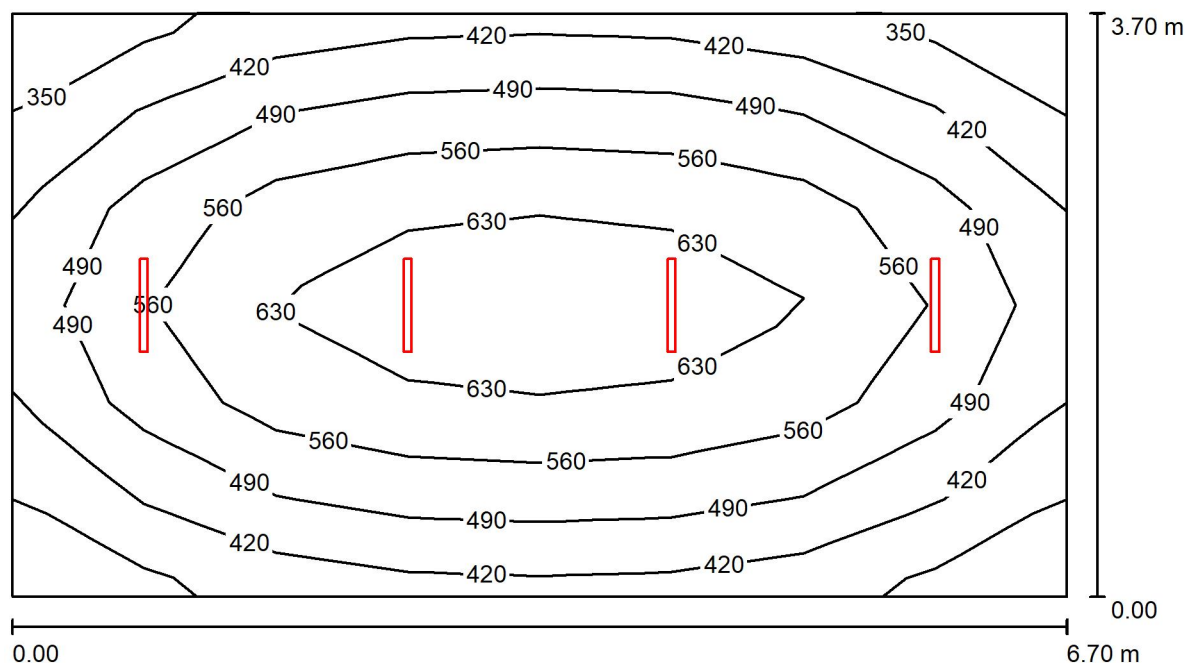
Nr.	Ilość	Etykieta (Czynnik korekcyjny)	Φ (Oprawa) [lm]	Φ (Lampy) [lm]	P [W]
1	6	Luxmat Investment Sp. z o.o. 745386/LX INDIGO LED MOD SLIM 590mm 3950lm IP66 840 80x100D (34W) (1.000)	3950	3950	34.0
W sumie:			23700	23700	204.0

Specyfikacja mocy przyłączeniowej: $7.81 \text{ W/m}^2 = 1.55 \text{ W/m}^2/100 \text{ lx}$ (Powierzchnia podstawowa: 26.13 m^2)

LUXMAT Investment sp. z o.o.
www.luxmat.pl
ul. Kórnicka 52
63-00 Środa Wielkopolska

Edytor mgr inż. Wojciech Czerwiński
Telefon +48 61 286 04 34; +48 608 742 738
faks
e-Mail w.czerwinski@luxmat.pl

4. Pom. 7 Psycholog (parter) / Podsumowanie



Wysokość pomieszczenia: 3.500 m, Wysokość montażu: 3.500 m,
Współczynnik konserwacji: 0.80

Wartości Lux, Skala 1:48

Powierzchnia	ρ [%]	E_m [lx]	E_{min} [lx]	E_{max} [lx]	E_{min} / E_m
Płaszczyzna pracy	/	522	339	674	0.651
Podłoga	20	422	287	530	0.681
Sufit	70	151	91	1685	0.603
Ściany (4)	50	278	136	619	/

Płaszczyzna pracy:

Wysokość: 0.850 m
Siatka: 8 x 6 Punkty
Margines: 0.000 m

Wykaz opraw

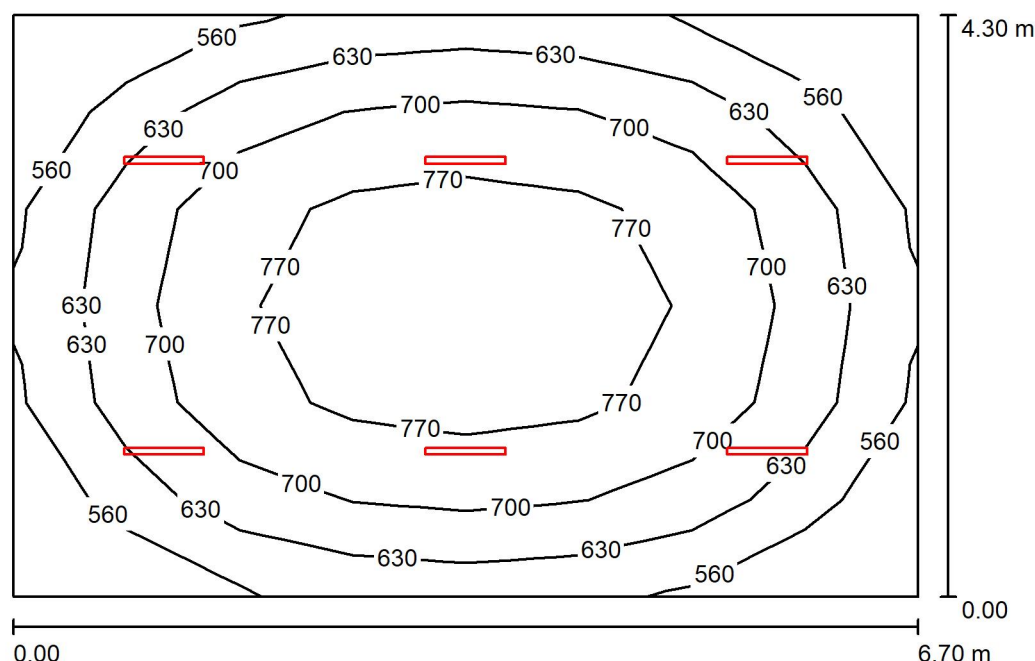
Nr.	Ilość	Etykieta (Czynnik korekcyjny)	Φ (Oprawa) [lm]	Φ (Lampy) [lm]	P [W]
1	4	Luxmat Investment Sp. z o.o. 747885/LX INDIGO LED MOD SLIM 590mm 6150lm IP66 840 80x100D (48W) (1.000)	6150	6150	48.0
W sumie:			24600	24600	192.0

Specyfikacja mocy przyłączeniowej: $7.75 \text{ W/m}^2 = 1.49 \text{ W/m}^2/100 \text{ lx}$ (Powierzchnia podstawowa: 24.79 m^2)

LUXMAT Investment sp. z o.o.
www.luxmat.pl
ul. Kórnicka 52
63-00 Środa Wielkopolska

Edytor mgr inż. Wojciech Czerwiński
Telefon +48 61 286 04 34; +48 608 742 738
faks
e-Mail w.czerwinski@luxmat.pl

5. Pom. 8 Logopeda (parter) / Podsumowanie



Wysokość pomieszczenia: 3.500 m, Wysokość montażu: 3.500 m,
Współczynnik konserwacji: 0.80

Wartości Lux, Skala 1:56

Powierzchnia	ρ [%]	E_m [lx]	E_{min} [lx]	E_{max} [lx]	E_{min} / E_m
Płaszczyzna pracy	/	689	505	821	0.733
Podłoga	20	566	394	698	0.697
Sufit	70	202	148	1844	0.729
Ściany (4)	50	378	217	628	/

Płaszczyzna pracy:

Wysokość: 0.850 m
Siatka: 8 x 6 Punkty
Margines: 0.000 m

Wykaz oprav

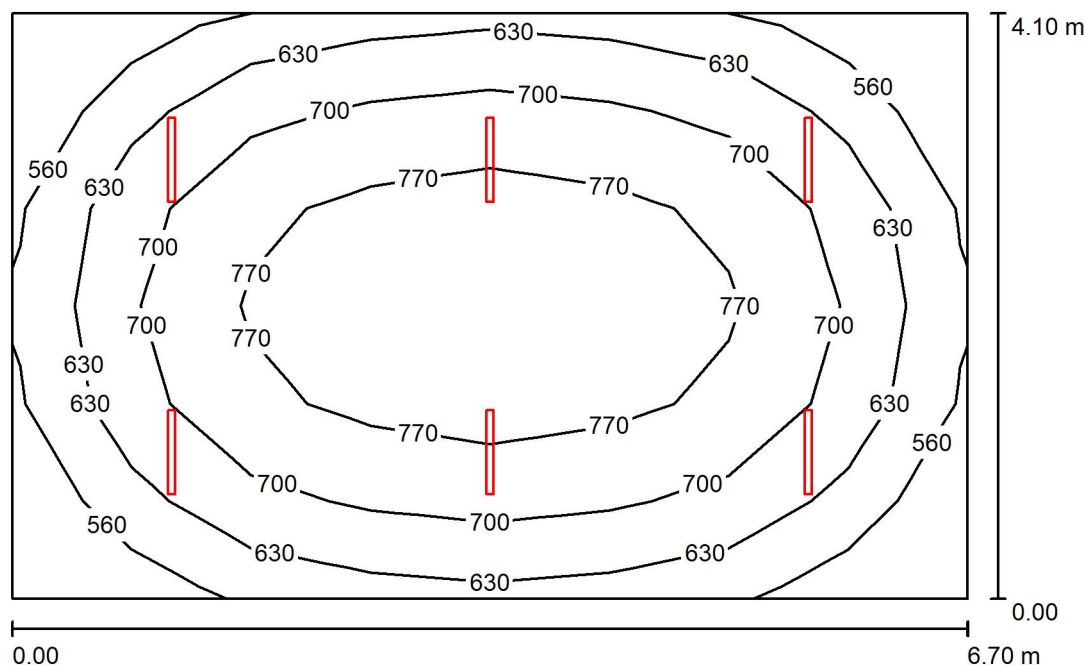
Nr.	Ilość	Etykieta (Czynnik korekcyjny)	Φ (Oprawa) [lm]	Φ (Lampy) [lm]	P [W]
1	6	Luxmat Investment Sp. z o.o. 747885/LX INDIGO LED MOD SLIM 590mm 6150lm IP66 840 80x100D (48W) (1.000)	6150	6150	48.0
W sumie:			36900	36900	288.0

Specyfikacja mocy przyłączeniowej: $10.00 \text{ W/m}^2 = 1.45 \text{ W/m}^2/100 \text{ lx}$ (Powierzchnia podstawowa: 28.81 m^2)

LUXMAT Investment sp. z o.o.
www.luxmat.pl
ul. Kórnicka 52
63-00 Środa Wielkopolska

Edytor mgr inż. Wojciech Czerwiński
Telefon +48 61 286 04 34; +48 608 742 738
faks
e-Mail w.czerwinski@luxmat.pl

6. Pom. 9 (parter) / Podsumowanie



Wysokość pomieszczenia: 3.500 m, Wysokość montażu: 3.500 m,
Współczynnik konserwacji: 0.80

Wartości Lux, Skala 1:53

Powierzchnia	ρ [%]	E_m [lx]	E_{min} [lx]	E_{max} [lx]	E_{min} / E_m
Płaszczyzna pracy	/	699	520	828	0.743
Podłoga	20	572	407	695	0.712
Sufit	70	212	148	1758	0.698
Ściany (4)	50	398	218	718	/

Płaszczyzna pracy:

Wysokość: 0.850 m
Siatka: 8 x 6 Punkty
Margines: 0.000 m

Wykaz opraw

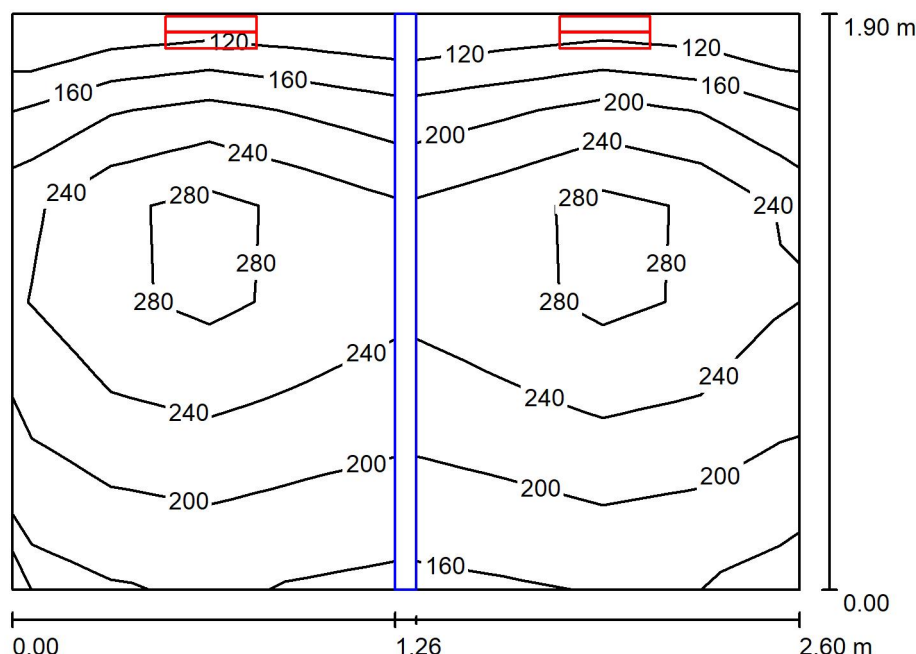
Nr.	Ilość	Etykieta (Czynnik korekcyjny)	Φ (Oprawa) [lm]	Φ (Lampy) [lm]	P [W]
1	6	Luxmat Investment Sp. z o.o. 747885/LX INDIGO LED MOD SLIM 590mm 6150lm IP66 840 80x100D (48W) (1.000)	6150	6150	48.0
W sumie:			36900	36900	288.0

Specyfikacja mocy przyłączeniowej: $10.48 \text{ W/m}^2 = 1.50 \text{ W/m}^2/100 \text{ lx}$ (Powierzchnia podstawowa: 27.47 m^2)

LUXMAT Investment sp. z o.o.
www.luxmat.pl
ul. Kórnicka 52
63-00 Środa Wielkopolska

Edytor mgr inż. Wojciech Czerwiński
Telefon +48 61 286 04 34; +48 608 742 738
faks
e-Mail w.czerwinski@luxmat.pl

7. Toaleta dla personelu (parter) / Podsumowanie



Wysokość pomieszczenia: 3.500 m, Wysokość montażu: 2.000 m,
Współczynnik konserwacji: 0.80

Wartości Lux, Skala 1:25

Powierzchnia	ρ [%]	E_m [lx]	E_{min} [lx]	E_{max} [lx]	E_{min} / E_m
Płaszczyzna pracy	/	222	114	313	0.515
Podłoga	20	102	45	133	0.437
Sufit	70	137	61	203	0.447
Ściany (4)	50	167	33	615	/

Płaszczyzna pracy:

Wysokość: 0.850 m
Siatka: 8 x 6 Punkty
Margines: 0.000 m

Wykaz opraw

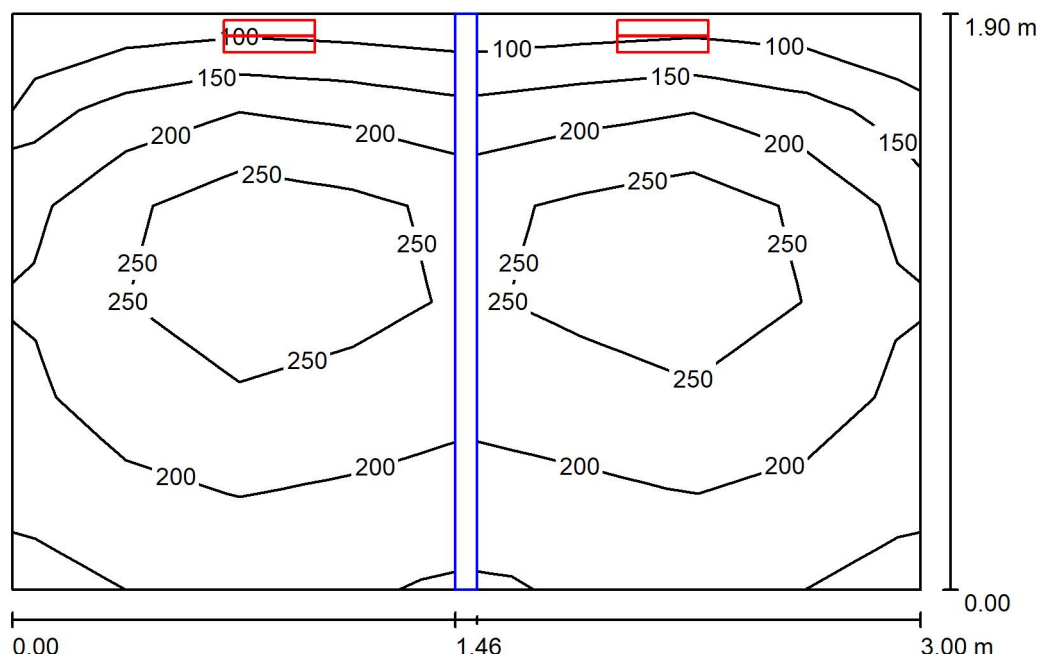
Nr.	Ilość	Etykieta (Czynnik korekcyjny)	Φ (Oprawa) [lm]	Φ (Lampy) [lm]	P [W]
1	2	Luxmat Investment Sp. z o.o. 740145/LX SOKU LED MOD II LENS 2650lm 840 IP54 II kl. RCR OPAL (28W) 300mm (1.000)	2650	2650	28.0
W sumie:			5300	5300	56.0

Specyfikacja mocy przyłączeniowej: $11.34 \text{ W/m}^2 = 5.10 \text{ W/m}^2/100 \text{ lx}$ (Powierzchnia podstawowa: 4.94 m^2)

LUXMAT Investment sp. z o.o.
www.luxmat.pl
ul. Kórnicka 52
63-00 Środa Wielkopolska

Edytor mgr inż. Wojciech Czerwiński
Telefon +48 61 286 04 34; +48 608 742 738
faks
e-Mail w.czerwinski@luxmat.pl

8. Toaleta dla personelu (parter) / Podsumowanie



Wysokość pomieszczenia: 3.500 m, Wysokość montażu: 2.000 m,
Współczynnik konserwacji: 0.80

Wartości Lux, Skala 1:25

Powierzchnia	ρ [%]	E_m [lx]	E_{min} [lx]	E_{max} [lx]	E_{min} / E_m
Płaszczyzna pracy	/	209	98	300	0.469
Podłoga	20	99	42	131	0.426
Sufit	70	126	55	192	0.435
Ściany (4)	50	152	33	412	/

Płaszczyzna pracy:

Wysokość: 0.850 m
Siatka: 8 x 6 Punkty
Margines: 0.000 m

Wykaz oprav

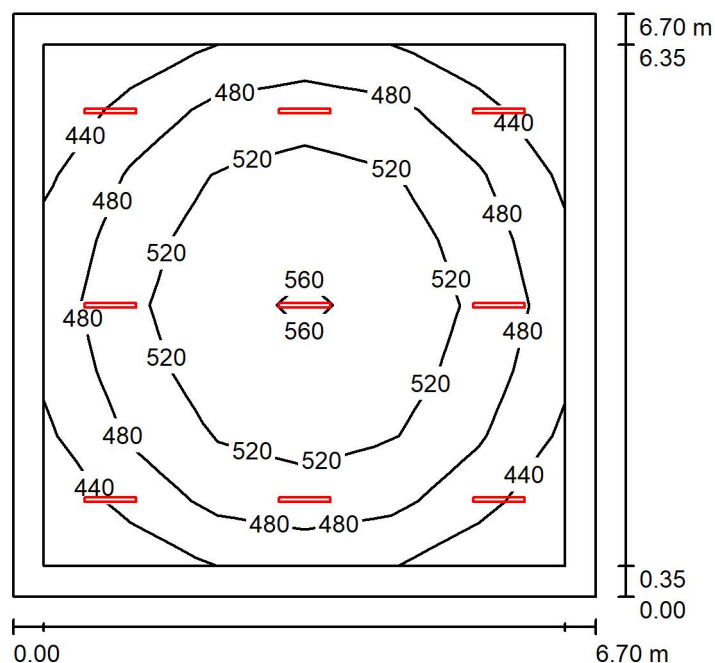
Nr.	Ilość	Etykieta (Czynnik korekcyjny)	Φ (Oprawa) [lm]	Φ (Lampy) [lm]	P [W]
1	2	Luxmat Investment Sp. z o.o. 740145/LX SOKU LED MOD II LENS 2650lm 840 IP54 II kl. RCR OPAL (28W) 300mm (1.000)	2650	2650	28.0
W sumie:			5300	5300	56.0

Specyfikacja mocy przyłączeniowej: $9.82 \text{ W/m}^2 = 4.70 \text{ W/m}^2/100 \text{ lx}$ (Powierzchnia podstawowa: 5.70 m^2)

LUXMAT Investment sp. z o.o.
www.luxmat.pl
ul. Kórnicka 52
63-00 Środa Wielkopolska

Edytor mgr inż. Wojciech Czerwiński
Telefon +48 61 286 04 34; +48 608 742 738
faks
e-Mail w.czerwinski@luxmat.pl

9. Pom. 8 (parter) / Podsumowanie



Wysokość pomieszczenia: 3.500 m, Wysokość montażu: 3.500 m,
Współczynnik konserwacji: 0.80

Wartości Lux, Skala 1:87

Powierzchnia	ρ [%]	E_m [lx]	E_{min} [lx]	E_{max} [lx]	E_{min} / E_m
Płaszczyzna pracy	/	499	412	568	0.827
Podłoga	20	403	280	496	0.695
Sufit	70	133	96	1100	0.721
Ściany (4)	50	256	144	418	/

Płaszczyzna pracy:

Wysokość: 0.850 m
Siatka: 8 x 6 Punkty
Margines: 0.350 m

Wykaz opraw

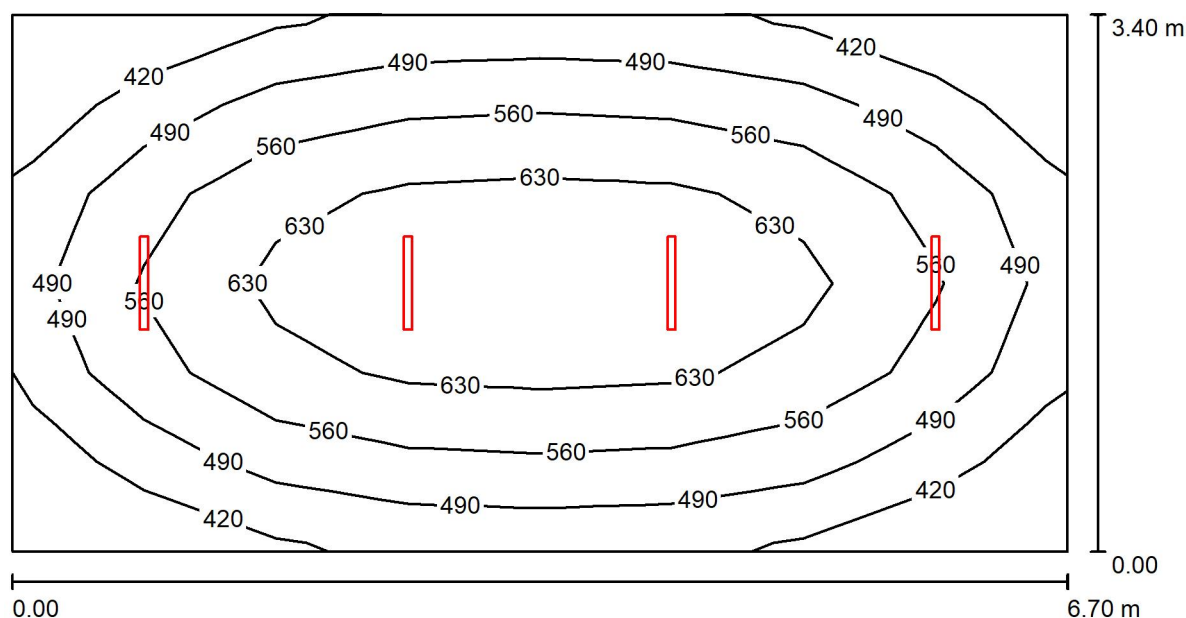
Nr.	Ilość	Etykieta (Czynnik korekcyjny)	Φ (Oprawa) [lm]	Φ (Lampy) [lm]	P [W]
1	9	Luxmat Investment Sp. z o.o. 745386/LX INDIGO LED MOD SLIM 590mm 3950lm IP66 840 80x100D (34W) (1.000)	3950	3950	34.0
W sumie:			35550	35550	306.0

Specyfikacja mocy przyłączeniowej: $6.82 \text{ W/m}^2 = 1.37 \text{ W/m}^2/100 \text{ lx}$ (Powierzchnia podstawowa: 44.89 m^2)

LUXMAT Investment sp. z o.o.
www.luxmat.pl
ul. Kórnicka 52
63-00 Środa Wielkopolska

Edytor mgr inż. Wojciech Czerwiński
Telefon +48 61 286 04 34; +48 608 742 738
faks
e-Mail w.czerwinski@luxmat.pl

10. Pom. 6 Psycholog (parter) / Podsumowanie



Wysokość pomieszczenia: 3.500 m, Wysokość montażu: 3.500 m,
Współczynnik konserwacji: 0.80

Wartości Lux, Skala 1:48

Powierzchnia	ρ [%]	E_m [lx]	E_{min} [lx]	E_{max} [lx]	E_{min} / E_m
Płaszczyzna pracy	/	545	366	689	0.672
Podłoga	20	438	302	543	0.690
Sufit	70	163	98	1646	0.600
Ściany (4)	50	298	149	627	/

Płaszczyzna pracy:

Wysokość: 0.850 m
Siatka: 8 x 6 Punkty
Margines: 0.000 m

Wykaz opraw

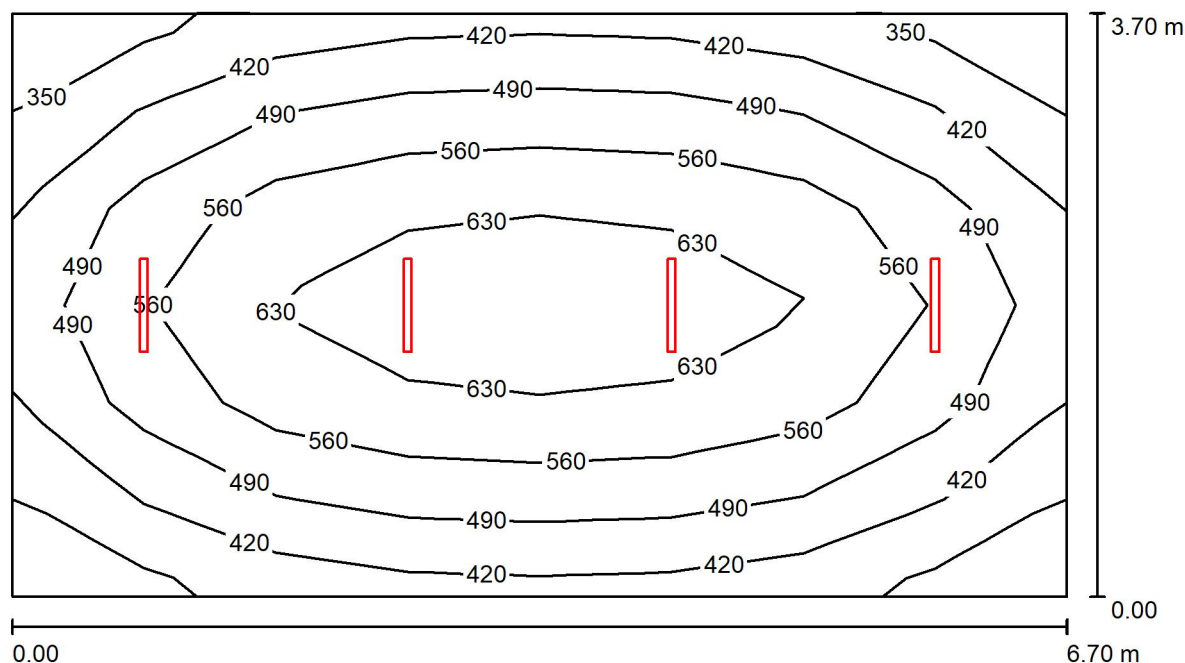
Nr.	Ilość	Etykieta (Czynnik korekcyjny)	Φ (Oprawa) [lm]	Φ (Lampy) [lm]	P [W]
1	4	Luxmat Investment Sp. z o.o. 747885/LX INDIGO LED MOD SLIM 590mm 6150lm IP66 840 80x100D (48W) (1.000)	6150	6150	48.0
W sumie:			24600	24600	192.0

Specyfikacja mocy przyłączeniowej: $8.43 \text{ W/m}^2 = 1.55 \text{ W/m}^2/100 \text{ lx}$ (Powierzchnia podstawowa: 22.78 m^2)

LUXMAT Investment sp. z o.o.
www.luxmat.pl
ul. Kórnicka 52
63-00 Środa Wielkopolska

Edytor mgr inż. Wojciech Czerwiński
Telefon +48 61 286 04 34; +48 608 742 738
faks
e-Mail w.czerwinski@luxmat.pl

11. Pom. 5 Pedagog (parter) / Podsumowanie



Wysokość pomieszczenia: 3.500 m, Wysokość montażu: 3.500 m,
Współczynnik konserwacji: 0.80

Wartości Lux, Skala 1:48

Powierzchnia	ρ [%]	E_m [lx]	E_{min} [lx]	E_{max} [lx]	E_{min} / E_m
Płaszczyzna pracy	/	522	339	674	0.651
Podłoga	20	422	287	530	0.681
Sufit	70	151	91	1685	0.603
Ściany (4)	50	278	136	620	/

Płaszczyzna pracy:

Wysokość: 0.850 m
Siatka: 8 x 6 Punkty
Margines: 0.000 m

Wykaz opraw

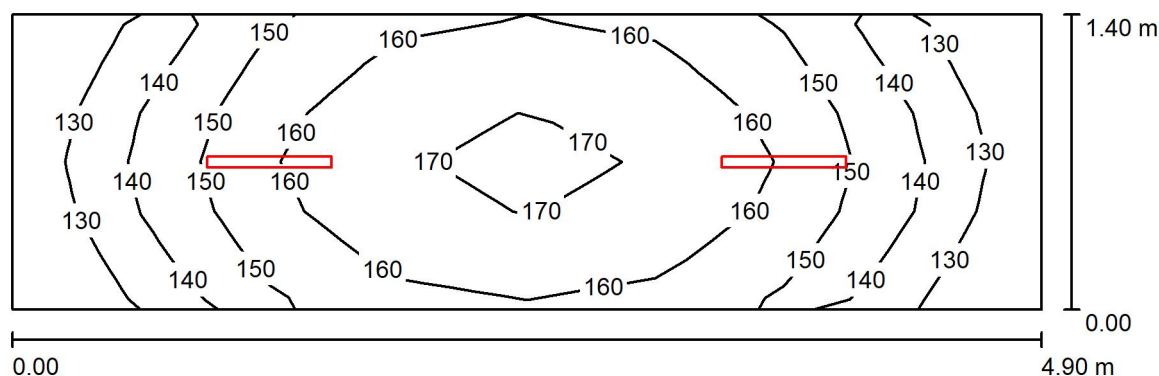
Nr.	Ilość	Etykieta (Czynnik korekcyjny)	Φ (Oprawa) [lm]	Φ (Lampy) [lm]	P [W]
1	4	Luxmat Investment Sp. z o.o. 747885/LX INDIGO LED MOD SLIM 590mm 6150lm IP66 840 80x100D (48W) (1.000)	6150	6150	48.0
W sumie:			24600	24600	192.0

Specyfikacja mocy przyłączeniowej: $7.75 \text{ W/m}^2 = 1.49 \text{ W/m}^2/100 \text{ lx}$ (Powierzchnia podstawowa: 24.79 m^2)

LUXMAT Investment sp. z o.o.
www.luxmat.pl
ul. Kórnicka 52
63-00 Środa Wielkopolska

Edytor mgr inż. Wojciech Czerwiński
Telefon +48 61 286 04 34; +48 608 742 738
faks
e-Mail w.czerwinski@luxmat.pl

12. Korytarz (parter) / Podsumowanie



Wysokość pomieszczenia: 3.500 m, Wysokość montażu: 3.500 m,
Współczynnik konserwacji: 0.80

Wartości Lux, Skala 1:36

Powierzchnia	ρ [%]	E_m [lx]	E_{min} [lx]	E_{max} [lx]	E_{min} / E_m
Płaszczyzna pracy	/	153	124	173	0.811
Podłoga	20	152	122	173	0.805
Sufit	70	103	58	814	0.568
Ściany (4)	50	145	55	367	/

Płaszczyzna pracy:

Wysokość: 0.000 m
Siatka: 8 x 6 Punkty
Margines: 0.000 m

Wykaz opraw

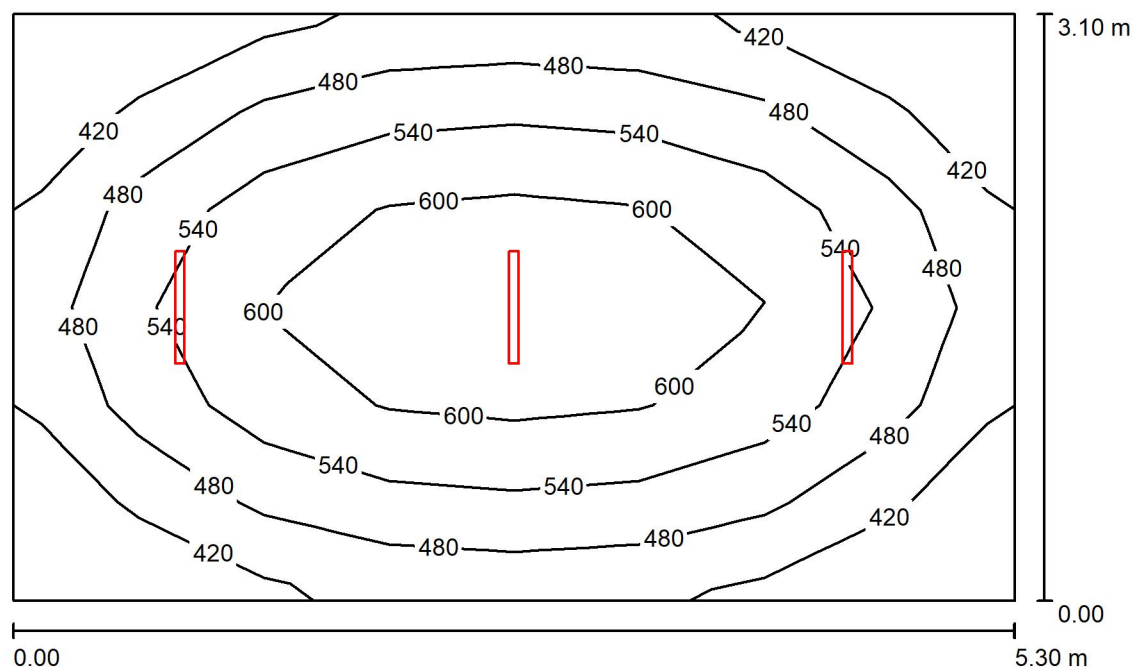
Nr.	Ilość	Etykieta (Czynnik korekcyjny)	Φ (Oprawa) [lm]	Φ (Lampy) [lm]	P [W]
1	2	Luxmat Investment Sp. z o.o. 745294/LX INDIGO LED MOD SLIM 590mm 2650lm IP66 840 80x100D (24W) (1.000)	2650	2650	24.0
W sumie:			5300	5300	48.0

Specyfikacja mocy przyłączeniowej: $7.00 \text{ W/m}^2 = 4.57 \text{ W/m}^2/100 \text{ lx}$ (Powierzchnia podstawowa: 6.86 m^2)

LUXMAT Investment sp. z o.o.
www.luxmat.pl
ul. Kórnicka 52
63-00 Środa Wielkopolska

Edytor mgr inż. Wojciech Czerwiński
Telefon +48 61 286 04 34; +48 608 742 738
faks
e-Mail w.czerwinski@luxmat.pl

13. Pom. 4 Pedagog (parter) / Podsumowanie



Wysokość pomieszczenia: 3.500 m, Wysokość montażu: 3.500 m,
Współczynnik konserwacji: 0.80

Wartości Lux, Skala 1:40

Powierzchnia	ρ [%]	E_m [lx]	E_{min} [lx]	E_{max} [lx]	E_{min} / E_m
Płaszczyzna pracy	/	520	365	654	0.703
Podłoga	20	403	281	495	0.697
Sufit	70	163	98	1690	0.601
Ściany (4)	50	292	151	577	/

Płaszczyzna pracy:

Wysokość: 0.850 m
Siatka: 8 x 6 Punkty
Margines: 0.000 m

Wykaz opraw

Nr.	Ilość	Etykieta (Czynnik korekcyjny)	Φ (Oprawa) [lm]	Φ (Lampy) [lm]	P [W]
1	3	Luxmat Investment Sp. z o.o. 747885/LX INDIGO LED MOD SLIM 590mm 6150lm IP66 840 80x100D (48W) (1.000)	6150	6150	48.0
W sumie:			18450	18450	144.0

Specyfikacja mocy przyłączeniowej: $8.76 \text{ W/m}^2 = 1.69 \text{ W/m}^2/100 \text{ lx}$ (Powierzchnia podstawowa: 16.43 m^2)